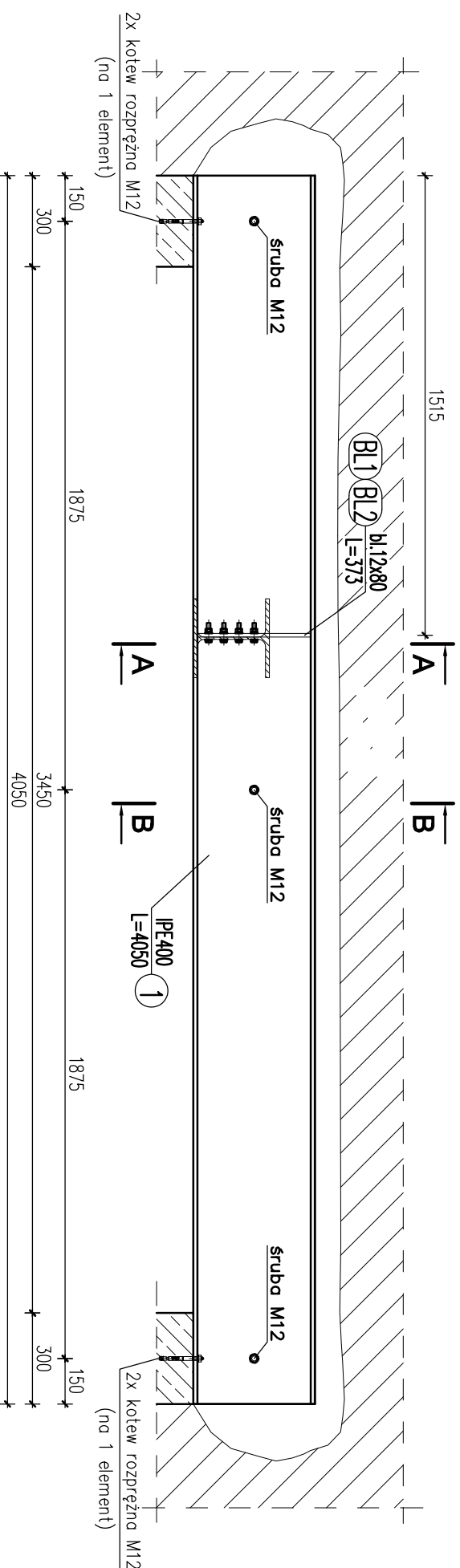


Nadproże stalowe Ns-3.10a/D

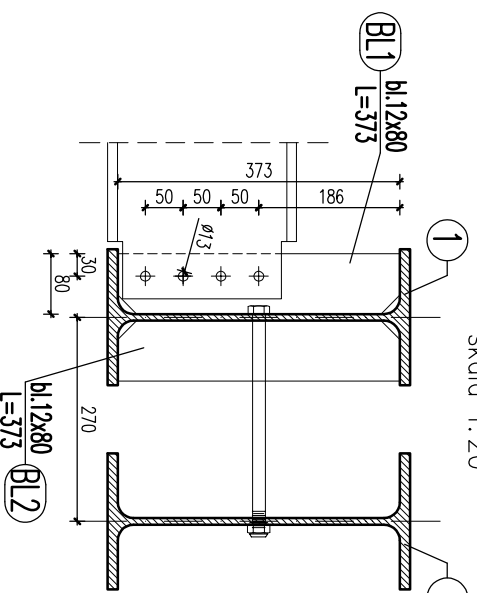
1 sztuka
skala 1:20

NADPROŻA STALOWE Ns-3.10a/D SEGMENT D SKALA 1:20



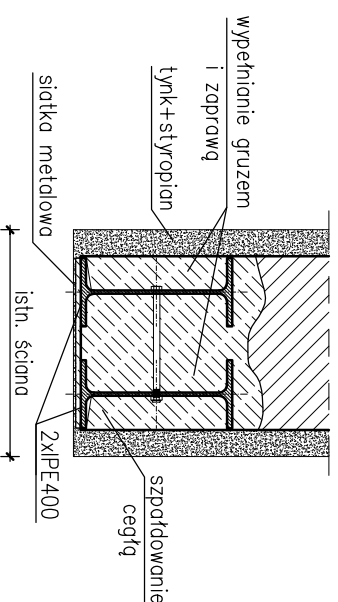
Przekrój A-A

skala 1:20



Przekrój B-B

skala 1:20



ZESTAWIENIE STALI PROFILOWEJ

Poz.	Profil	Długość		Ilość		Masa [kg]		Materiał	Uwagi
		mm	szk	szk	jedn.	1 szt.	razem		
1	PE400	4050	2	2	66,3	268,52	537,04	S235JR	
BL1	bl.12x80	373	1	1	94,2	2,8	2,8	S235JR	
BL2	bl.12x80	373	1	1	94,2	2,8	2,8	S235JR	
		Razem [kg]				542,64			

TECHNOLOGIA WYKONANIA NADPROŻA STALOWEGO W ŚCIANIE ISTNIEJĄCEJ

- Na ścianie wytrasować obrys otworu,
- Podstęplować wszystkie stropy zaczynając od najniższej kondygnacji.
- W istniejącej ścianie należy wykuc poziomą bruzdę wysokości przewidzianej belki zwiększoną o 40-50mm w celu umożliwienia wypełnienia jej zaprawą. Głębokość bruzdy powinna odpowiadać szerokości półek belki z zapasem na tynk. Głębokość oparcia na podporach min. 25cm z każdej strony.
- Na podporach (docelowych miejscach oparcia belek) wykonać poduszki betonowe z betonu B15 lub zaprawę cementową M10 o grubości min. 10cm i długości min. 25cm,
- Bruzdę przemycić zaczynem cementowym i wstawić belkę stalową, którą czasowo należy zamocować drewnianymi lub stalowymi klinami, a następnie przestrzeż wokół końców belek wypełnić twardestylną zaprawą cementową. Otwór między belką a murem wypełnić rzadką zaprawą cementową, z kolei między górną półką belki a mur wprowadzić wilgotną zaprawę cementową dokładnie ubijając.
- Drugą belkę nadproża można złożyć po ok. 5 dniach od zamontowania pierwszej.
- Po kolejnych 5 dniach rozbroić podstęplowanie i wyburzyć wyznaczony wcześniej fragment ściany uzyskując żądany wnęk.
- Na stopki belek założyć siatkę stalową,
- Otynkować ościeża uzyskane otworu.

±0,00 = 325,00 m.n.p.m.

Beton C20/25 (B25)

Stal profilowa: S235JR

KARIGO

KARIGO Zbigniew Siewierski
25-415 Kielce, ul. Górna 20

branża / faza	KONSTRUKCJA / PROJEKT WYKONAWCZY	skala	1:20
branża	NADPROŻE STALOWE Ns-3.10a/D	data	03.2018
nazwa inwestycji	ROZBUDOWA I PRZEBUDOWA SZKOŁY PODSTAWOWEJ W OCIESEKACH	nr projektu	
inwestor	OCIESEKI, gm. Raków DZ. NR EWID. 252, 253, OBRĘB 0013	K-606/D	
projektant	URZĄD GMINNY RAKÓW ul. Ogrodowa 1, 26-035 RAKÓW		
opracował	mgr inż. Dariusz ANTONIAK upr. bud. SWK/POOK/0001/1/12		
opracował	mgr inż. Maciej Żeliffski		
opracował	mgr inż. Marcin NOSEK upr. bud. SWK/0111/POOK/06		

Zabrania się powielania, umieszczenia na nośnikach elektronicznych oraz kopiowania jakichkolwiek fragmentów bez pisemnej zgody. Wszelkie prawa autorskie. Wszelkie prawa wynikające z Ustawy o prawie autorskim i pokrewione.