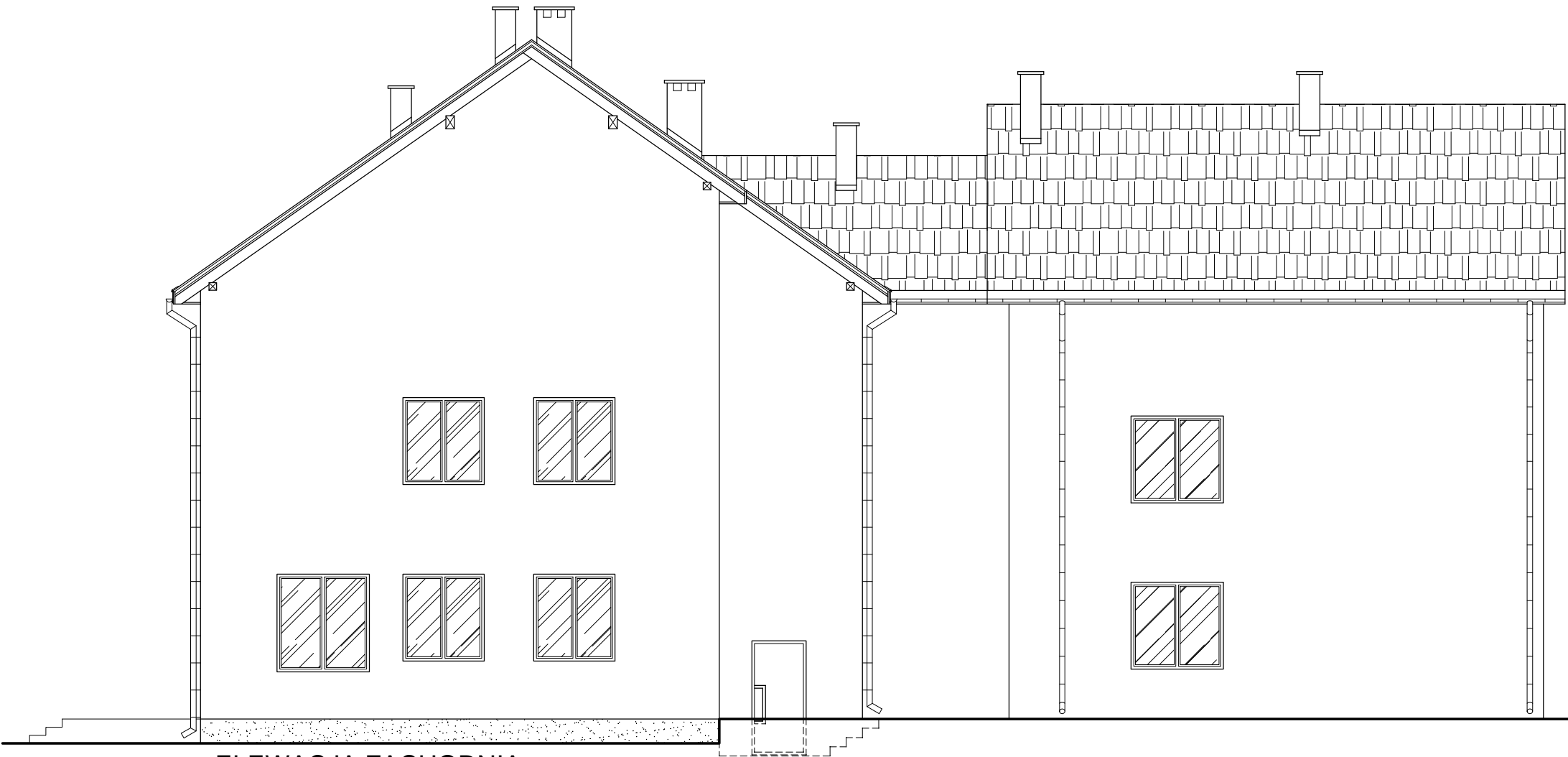




ELEWACJA WSCHODNIA



ELEWACJA ZACHODNIA

KARIGO		KARIGO Zbigniew Siewierski 25-415 Kielce, ul. Górna 20		
branża / faza	INWENTARYZACJA / PROJEKT BUDOWLANY	skala	1:100	
rysunek	ELEWACJE [2]	data	01.2018	
nazwa inwestycji	ROZBUDOWA I PRZEBUDOWA SZKOŁY PODSTAWOWEJ W OCIESEKACH	nr rysunku	I-9	
lokalizacja	OCIESEKI, gm. Raków DZ. NR EWID. 252, 253; OBREB 0013			
inwestor	URZĄD GMINY RAKÓW ul. Ogrodowa 1, 26-035 RAKÓW			
opracował	mgr inż. Katarzyna SOŁTYS upr. bud. SWK/0213/PWBKb/15			
Zabrania się powielania, utrwalania na nośnikach elektronicznych opracowania jak też jego fragmentów bez pisemnej zgody właściciela praw autorskich. Wszelkie prawa wynikające z Ustawy o prawie autorskim zastrzeżone.				