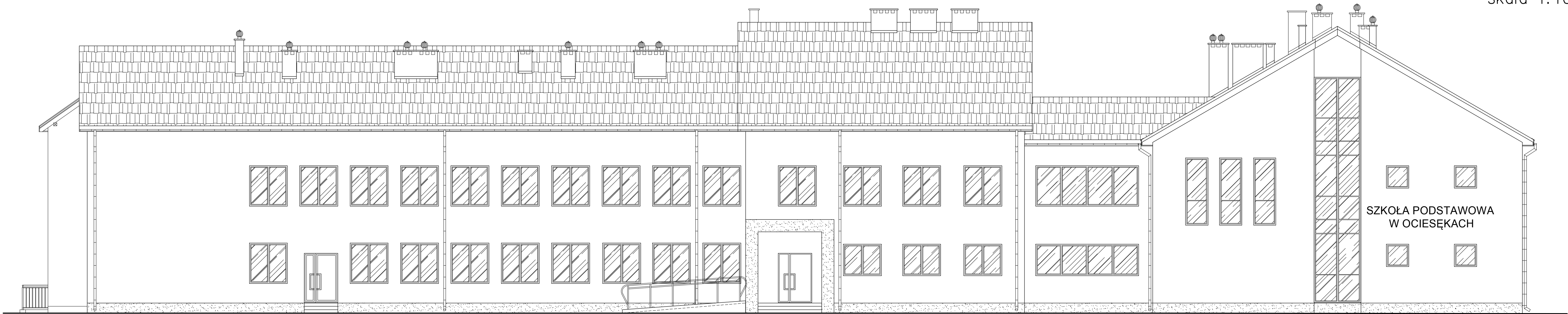


ELEWACJE [1]
skala 1:100



ELEWACJA PÓŁNOCNA



ELEWACJA WSCHODNIA

KARIGO		KARIGO Zbigniew Siewierski 25-415 Kielce, ul. Górna 20	
branża / tem	ARCHITEKTURA / PROJEKT BUDOWLANY	skala	1:100
opis	ELEWACJE [1]	data	01.2018
nazwa inwestycji	ROZBUDOWA I PRZEBUDOWA SZKOŁY PODSTAWOWEJ W OCIESKACH	nr rysunku	A-13
lokalizacja	OCIESKI, gm. Raków DZ. NR EWID. 252, 253; OBRĘB 0013		
inwestor	URZĄD GMINY RAKÓW ul. Ogrodowa 1, 26-035 RAKÓW		
projektant	mgr inż. arch. Izabela KULAGOWSKA upr. bud. SW-17/2005		
wykonawca	mgr inż. arch. Grzegorz ZARZYCKI upr. bud. SW-45/2008		
<small>Zakazanie się powielania, umieszczania na nośnikach elektronicznych opisanego już tutaj fragmentu bez pisemnej zgody właściciela praw autorskich. Wszelkie prawa wydającego z Ustawy o prawie autorskim i prawach pokrewnych.</small>			