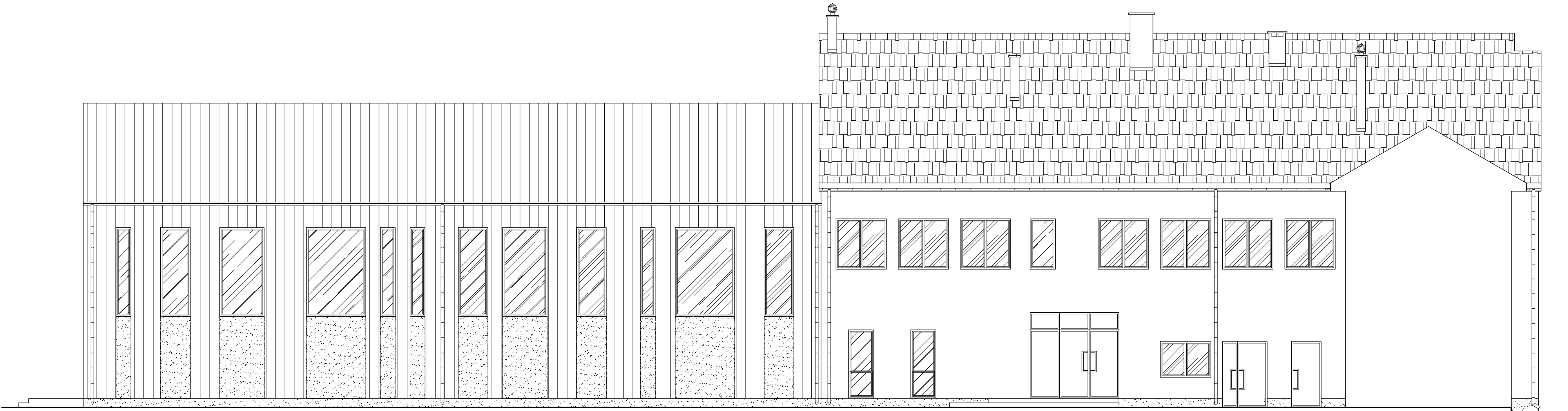
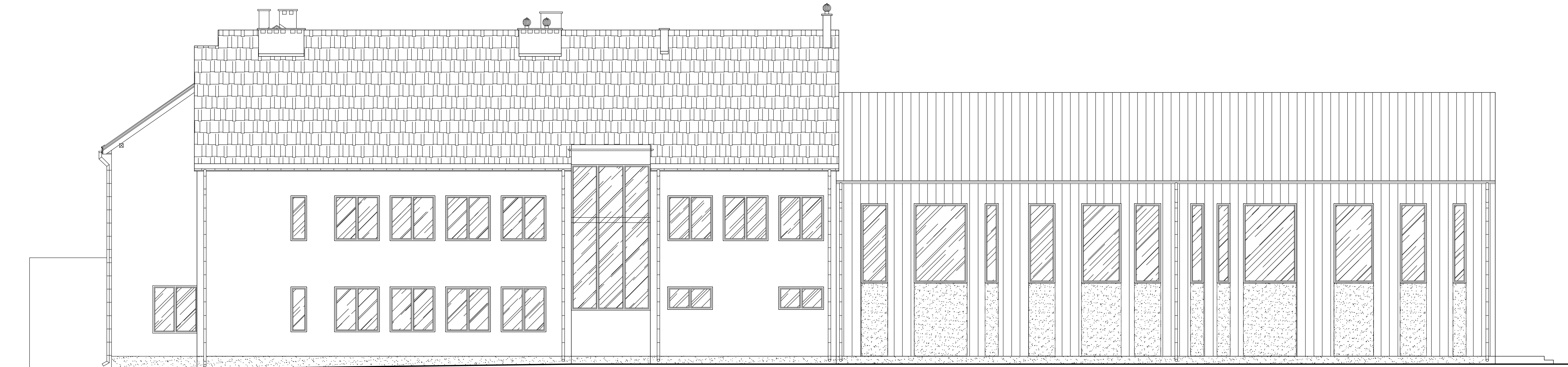


ELEWACJE [2]
skala 1:100



ELEWACJA WSCHODNIA DZIEDZINIEC



ELEWACJA ZACHODNIA

KARIGO		KARIGO Zbigniew Siewierski 25-415 Kielce, ul. Górna 20	
branża / kategoria	ARCHITEKTURA / PROJEKT BUDOWLANY	skala	1:100
tytuł	ELEWACJE [2]	data	01.2018
rodzaj inwestycji	ROZBUDOWA I PRZEBUDOWA SZKOŁY PODSTAWOWEJ W OCIESEKACH		
lokalizacja	OCIESEKI, gm. Raków dz. nr ewid. 252, 253, OBRĘB 0013		
inwestor	URZĄD GMINY RAKÓW ul. Ogrodowa 1, 25-035 RAKÓW		
projektant	mgr inż. arch. Izabela KUŁAGOWSKA upr. bud. SW-17/2005		
opracował	mgr inż. arch. Grzegorz ZARZYCKI upr. bud. SW-45/2008		
Zabrania się powielania, umieszczania na nośnikach elektronicznych opisanego w nich projektu bez pisemnej zgody właściciela praw autorskich. Wszelkie prawa wydługo z Listwy o prawie autorskim zastrzeżone.			