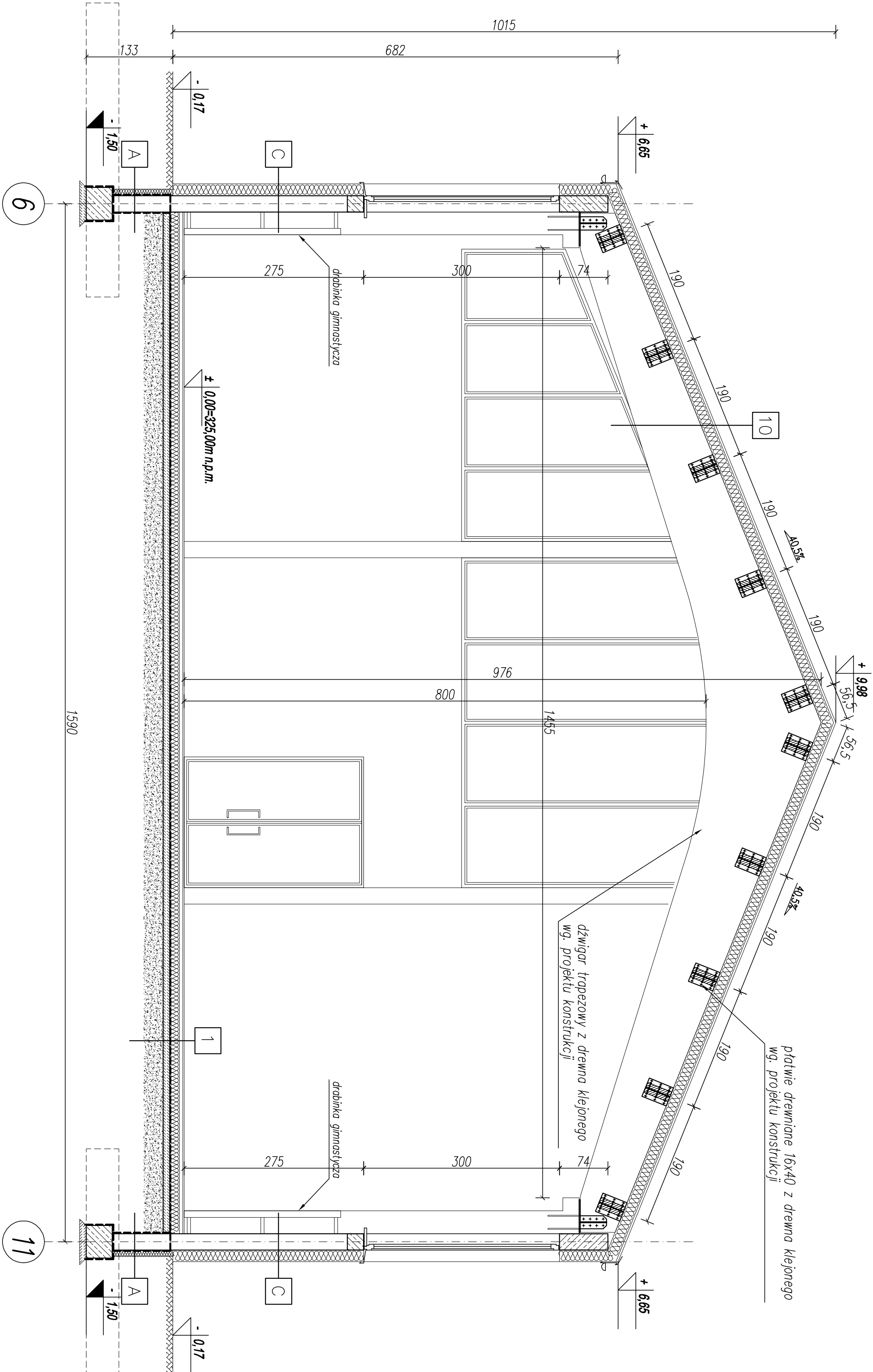


## skala 1:50

1	posadzka wg rzutu materiał: betonowo B15, grubość siatki: 86 o oczkach 15x15 Zola PE stojąco: twarde, posadzkiowy Zz: tala PE papu: termozużewadno posadzki betonowy B10 posadzka zgęszczony	2,0cm 5,0cm 15,0cm 10,0cm 20–30cm
10	plinta wstawiona w sposób:czynniki ukłom (W/m2k)=mm,0,15 powłoka o bardzo wysokiej odporności na promieniowanie UV długoży tapetowy z drewna olejnego o wymiarach 70–140cm	

A	polietylen ekstrudowany	10,0cm
	izolacje przeciwwodociągowa 2mmosa asfaltowo-kauuczukowa	
	blocek betonowy	25,0cm
	izolacje przeciwwodociągowa 2mmosa asfaltowo-kauuczukowa	
C	lynk strukturalny cienkoścenny	
	skrypcian	18,0cm
	pusztek ceramiczny	25,0cm
	lynk cien-wop	1,5cm



<b>KARIGO</b>		KARIGO Złotówien Siewierski 25-415 Niepołomy, ul. Górna 20	
strona tytułowa	ARCHITEKTURA / PROJEKT BUDOWLANY	data	1-30
tytułowa	PEŁNIECZKA A-A	data	01.2018
mapa sytuacyjna	ROZBUDOWA I PRZEBUDOWA SZKOŁY I PODSIĄNIOWIE W OLESIEKACH OLESKA, gm. Radków	tytułowa	
budowlana	DZ. NR EWID. 252.253; OGRZEK 0013 URZĄD GMINY RĄKÓW	A-7	
inwestor	ul. Główna 1, 25-035 RĄKÓW		
projektant	mgr inż. arch. Izabela KULAGONISKA ul. bud. Str. 17/2005		
opracował	mgr inż. arch. Grzegorz ZARZYCKI ul. bud. Str. SW-42/2008		