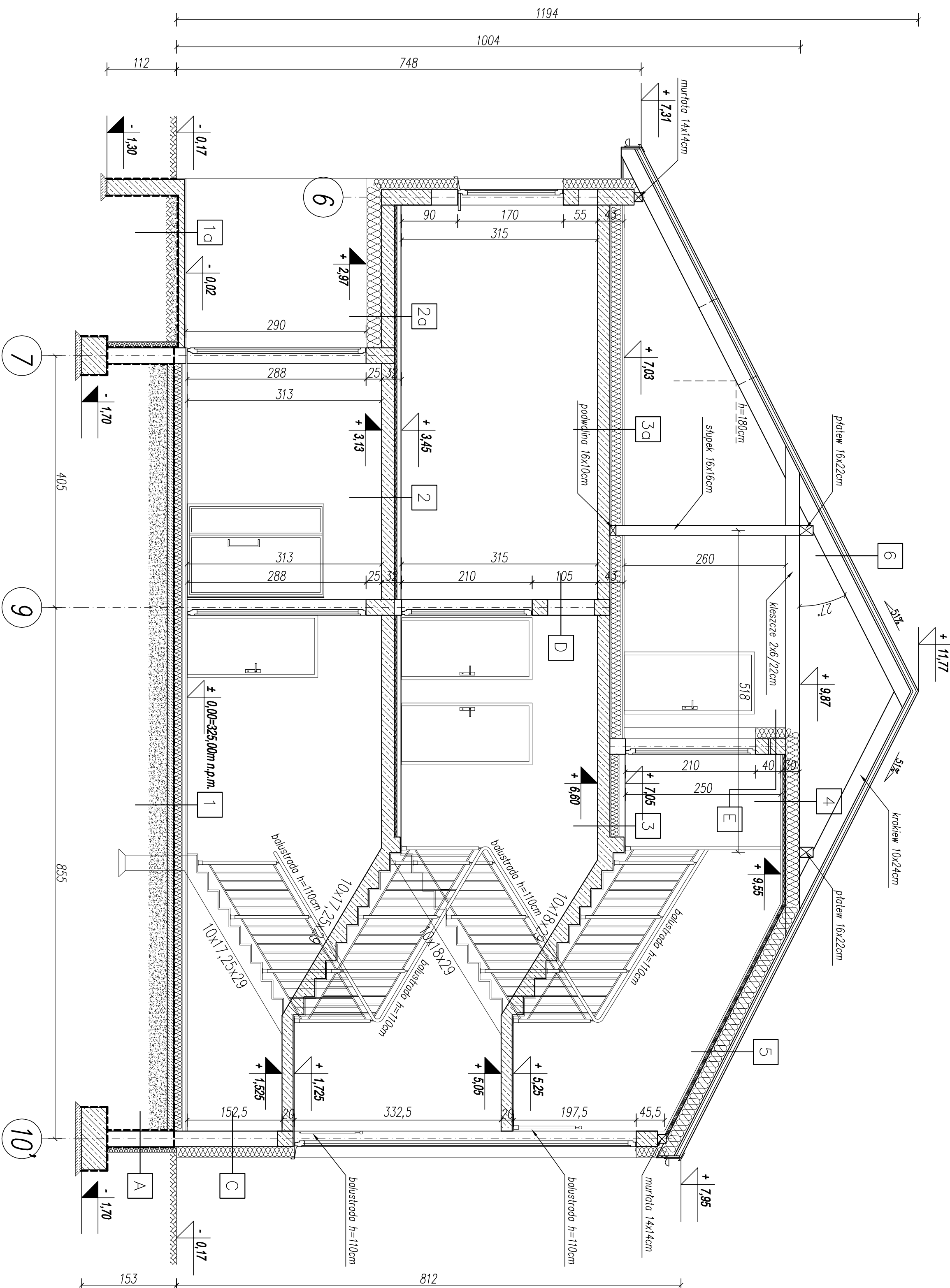


skala 1:50



1	posadzka w rz.15 wzweka betonowa B15 zbrojona siatką #6 o oczkach 15x15 tabela PE sypulcowa twardy posadzkiwy z ta tloia PE papa termozgrzewalna podklad betonowy B10 płaski zeszczerwiony płaski ceramiczne mozaikowe na rozdzielonym kleju izolacja przeciwno- płaski zeszczerwiony płaski zeszczerwiony gum rozdzielny	2,0cm 5,0cm 5,0cm 15,0cm 5,0cm 10,0cm 20-30cm 2,0cm 20-30cm 10-10cm
2	posadzka w rz.16 tabela PE sypulcowa duszyczny gr.50/53 z ta tloia PE płaski zeszczerwiony w proł. konstrukcji tłuk. cem.-wsp.	2,0cm 5,0cm 5,0cm 5,0cm 18,0cm 1,5cm
2a	posadzka w rz.16 wzweka betonowa B15 tabela PE sypulcowa duszyczny gr.50/53 z ta tloia PE płaski zeszczerwiony w proł. konstrukcji sypulcowa duszyczny gr.50/53 tłuk. siłkoidalny	2,0cm 5,0cm 5,0cm 5,0cm 18,0cm 25,0cm
3	posadzka w rz.16 wzweka betonowa B15 tabela PE sypulcowa twardy z ta tloia PE tłuk. cem.-wsp. płaski zeszczerwiony w proł. konstrukcji tłuk. cem.-wsp.	2,0cm 8,0cm 15,0cm 20,0cm 1,5cm
3a	posadzka w rz.16 wzweka betonowa B15 tabela PE sypulcowa twardy z ta tloia PE tłuk. cem.-wsp. płaski zeszczerwiony w proł. konstrukcji tłuk. cem.-wsp.	2,0cm 8,0cm 15,0cm 20,0cm 1,5cm
4	wzweka betonowa B15 zbrojona siatką #6 o oczkach 15x15 tabela PE sypulcowa twardy posadzkiwy z ta tloia PE papa termozgrzewalna podklad betonowy B10 płaski zeszczerwiony płaski ceramiczne mozaikowe na rozdzielonym kleju izolacja przeciwno- płaski zeszczerwiony płaski zeszczerwiony gum rozdzielny	2,0cm 5,0cm 5,0cm 15,0cm 5,0cm 10,0cm 20-30cm 2,0cm 20-30cm 10-10cm
5	posadzka w rz.15 wzweka betonowa B15 zbrojona siatką #6 o oczkach 15x15 tabela PE sypulcowa twardy posadzkiwy z ta tloia PE papa termozgrzewalna podklad betonowy B10 płaski zeszczerwiony płaski ceramiczne mozaikowe na rozdzielonym kleju izolacja przeciwno- płaski zeszczerwiony płaski zeszczerwiony gum rozdzielny	2,0cm 5,0cm 5,0cm 15,0cm 5,0cm 10,0cm 20-30cm 2,0cm 20-30cm 10-10cm
6	posadzka w rz.15 wzweka betonowa B15 zbrojona siatką #6 o oczkach 15x15 tabela PE sypulcowa twardy posadzkiwy z ta tloia PE papa termozgrzewalna podklad betonowy B10 płaski zeszczerwiony płaski ceramiczne mozaikowe na rozdzielonym kleju izolacja przeciwno- płaski zeszczerwiony płaski zeszczerwiony gum rozdzielny	2,0cm 5,0cm 5,0cm 15,0cm 5,0cm 10,0cm 20-30cm 2,0cm 20-30cm 10-10cm

A	poliester ekstrudowany	10,0cm
B	złociąg przebiegająca	żmna asfaltowo-kauczukowa
	bioczek betonowy	25,0cm
	złociąg przebiegająca	żmna asfaltowo-kauczukowa
C	złociąg przebiegająca	żmna asfaltowo-kauczukowa
	bioczek betonowy	25,0cm
	złociąg przebiegająca	żmna asfaltowo-kauczukowa
D	bioczek betonowy	25,0cm
	złociąg przebiegająca	żmna asfaltowo-kauczukowa
	bioczek betonowy	25,0cm
E	złociąg przebiegająca	żmna asfaltowo-kauczukowa
	bioczek betonowy	25,0cm
	złociąg przebiegająca	żmna asfaltowo-kauczukowa

# KARIGO

KARIGO Zbigniew Siewieński  
25-415 Kielec, ul. Głoma 20

Data: 01.2018

A-9

Strona	Tytuł	Data	Wzrost	Ciężar ciała	Ciężar ciała
1	ARCHITEKTURA I PROJEKT BUDOWLANY				
2	PRZEBIEG B.B.				
3	ROZBUDOWA I PRZEBUDOWA				
4	SZKOLNIA I PODSIĄGOWE W ODCIECZACH				
5	OCESEREN, gni. Realny				
6	DZ. NR EMD. 252.253. OBRĘB. 0013				
7	URZĄD GMINY RAKÓW				
8	ul. Głoma 21, 25-415 RAKÓW				
9	ing. n.ż. arch. Zdzisław KULAKOWSKI				
10	ing. bud. SM-17/2005				
11	ing. n.ż. arch. Grzegorz ZŁAZCZYŃSKI				
12	upr. bud. SM-17/2005				