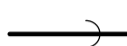
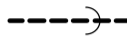
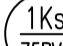
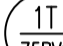
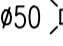

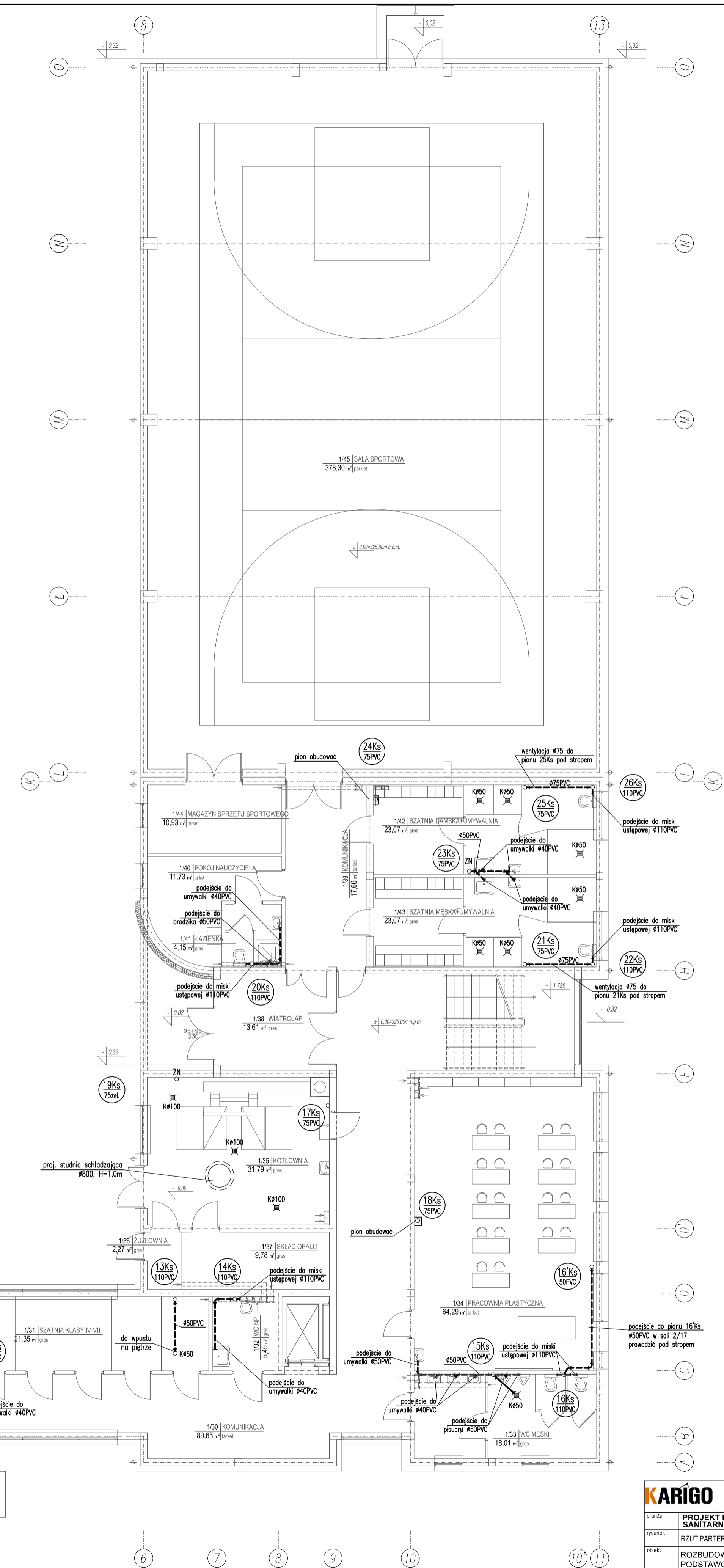
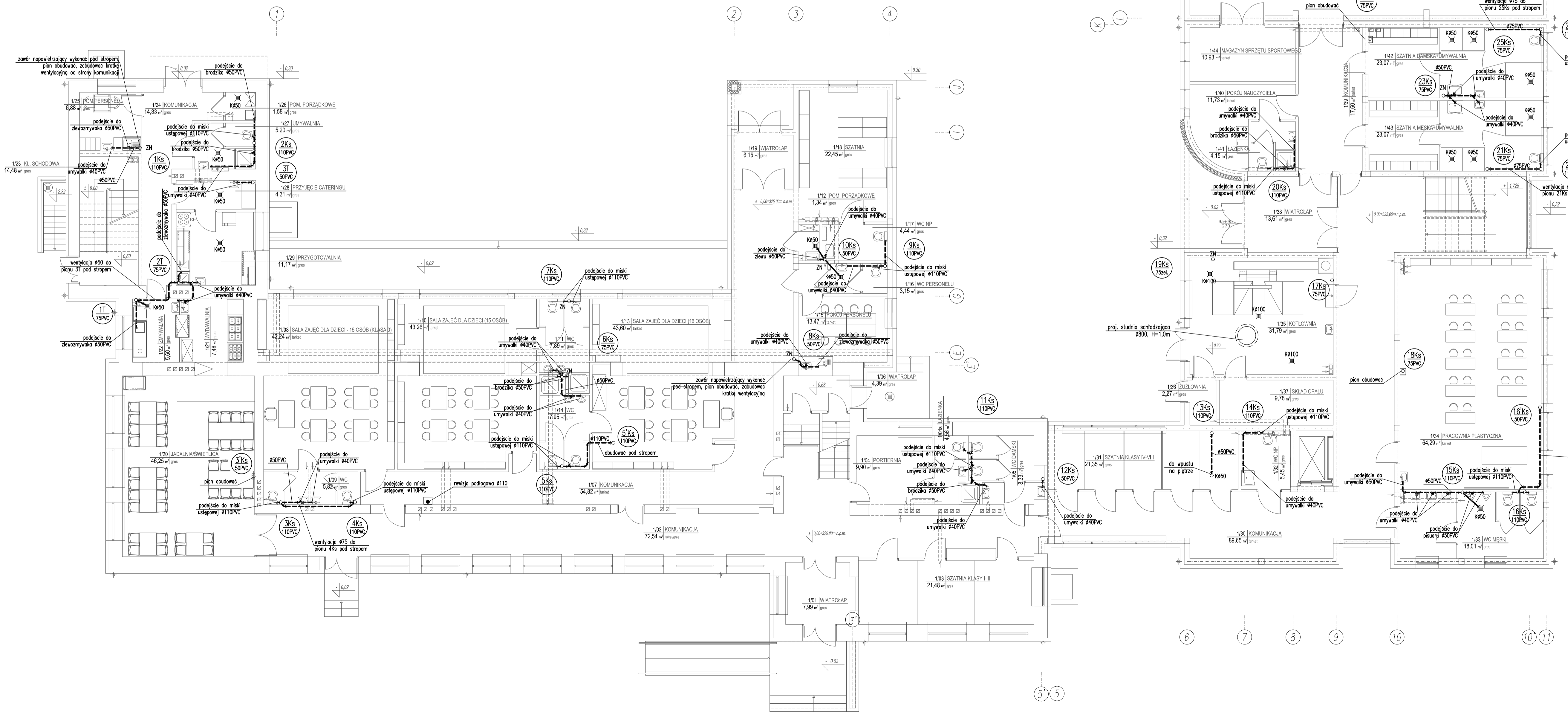


- OBJAŚNIENIA:**
-  - kanalizacja pod posadzką;
 -  - kanalizacja pod stropem
 -  - pion instalacji kanalizacji sanitarnej;
 -  - pion instalacji kanalizacji technologicznej;
 -  - wpusty podłogowe;
 -  - zawór napowietrzający;

UWAGA:
 sposób prowadzenia przewodów oraz zastosowane materiały wg opisu, wewnętrzna instalacja kanalizacyjna wykonana z rur PVC kielichowych łączonych na uszczelki, przejścia przez przegrody konstrukcyjne w tulejach ochronnych:
 - dla rur DN110 - r.ochronna DN200,
 - dla rur DN160 - r.ochronna DN250,
 PIONY W SALACH LEKCYJNYCH PROWADZIĆ W BRUZZACH ŚCIENNYCH;
 PODEJŚCIA DO URZĄDZEŃ SANITARNYCH PROWADZIĆ W BRUZZACH ŚCIENNYCH;
 POZOSTAŁE PIONY KANALIZACYJNE OBUDOWAĆ LEKKĄ ZABUDOWĄ GIPS-KARTONOWĄ W MIEJSCACH CZYSZCZAKÓW ZAMONTOWAĆ DRZWIWKI REWIZYJNE, W PRZYPADKU ZABUDOWY ZAWORU NAPOWIETRZAJĄCEGO ZAMONTOWAĆ W OBUDOWIE KRATKI, WENTYLACYJNĄ



| | | |
|------------------------------------------------------------------------------------------------|-----------------------------------------------------------|-----------------------------------------------------------|
| KARIGO | | KARIGO Zbigniew Stewierski 25-415 Kielce, ul. Górna 20 |
| branża | PROJEKT BUDOWLANY SANITARNIA | skala 1:100 |
| system | RZUT PARTERU - INSTALACJA KANALIZACJI | data 01.2018 |
| obekt | ROZBUDOWA I PRZEBUDOWA SZKOŁY PODSTAWOWEJ w OCIESEKACH | nr rysunku |
| koloryzacja | OCIESEKI gm. RAKÓW ul. tr.ewd. 252, 253 cępeł-0013 | S-7 |
| projektant | mgr inż. Piotr JAWORSKI | |
| opracował | mgr inż. Grzegorz WOJSA | |
| upr. bud. 22018 | | |
| Wszelkie prawa zastrzeżone dla autora projektu. Kopowanie i rozpowszechnianie jest zabronione. | | |