

Oznaczenia:

CV22-600/700

CV11-600/700

HV20-600/1000

1 I

1 I

1 I

1 I

1 I

1 I

1 I

1 I

1 I

1 I

1 I

1 I

1 I

1 I

1 I

1 I

1 I

1 I

1 I

1 I

1 I

1 I

1 I

1 I

1 I

1 I

1 I

1 I

1 I

1 I

1 I

1 I

1 I

1 I

1 I

1 I

1 I

1 I

1 I

1 I

1 I

1 I

1 I

1 I

1 I

1 I

1 I

1 I

1 I

1 I

1 I

1 I

1 I

1 I

1 I

1 I

1 I

1 I

1 I

1 I

1 I

1 I

1 I

1 I

1 I

1 I

1 I

1 I

1 I

1 I

1 I

1 I

1 I

1 I

1 I

1 I

1 I

1 I

1 I

1 I

1 I

1 I

1 I

1 I

1 I

1 I

1 I

1 I

1 I

1 I

1 I

1 I

1 I

1 I

1 I

1 I

1 I

1 I

1 I

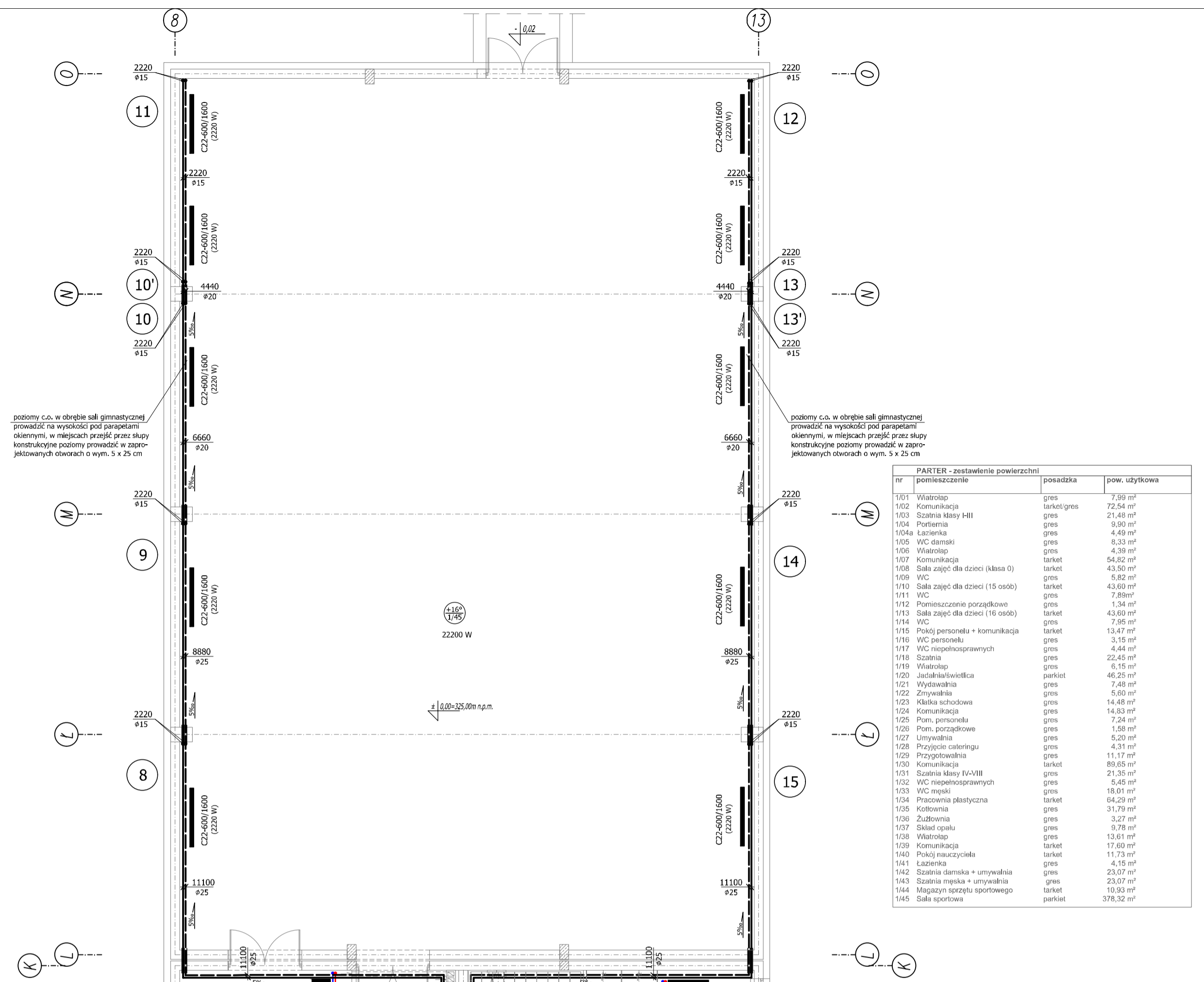
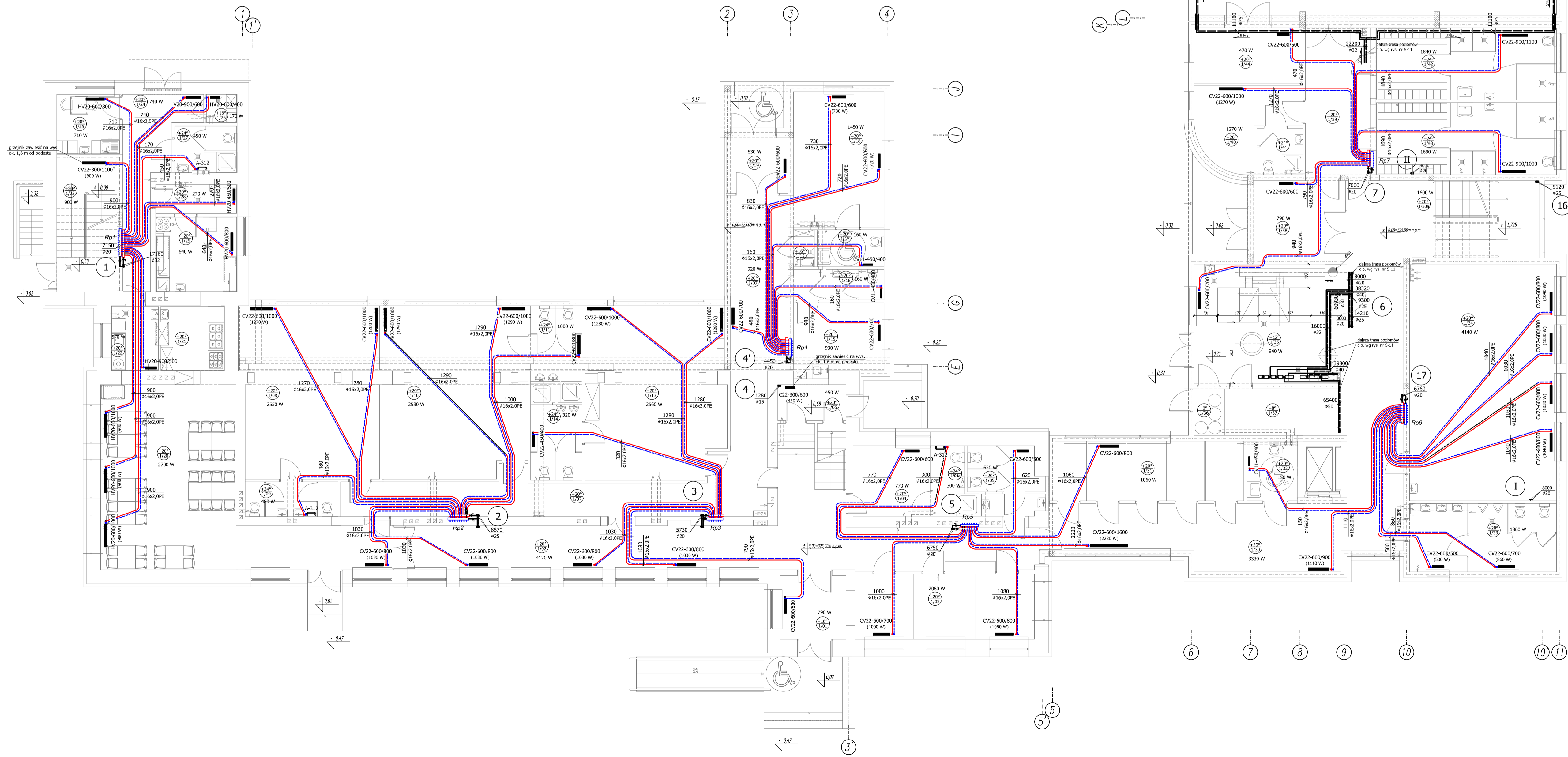
1 I

1 I

1 I

- rozdzielacz segmentowy 3/4" w szafce rozdzielczej, Q_d=6750 W
- rozdzielacz segmentowy 3/4" w szafce rozdzielczej, Q_d=6760 W
- rozdzielacz segmentowy 3/4" w szafce rozdzielczej, Q_d=7000 W

Wszystkie przewody c.o. od rozdzielaczy segmentowych do grzejników prowadzić pod posadzką w osłonie z "pieszka". Przyjęto przewody z rur polietylenowych wielowarstwowych PE-RT. Poziomy i pionowy c.o. przyjęto z rur stalowych czarnych łączonych przez spawanie.



nr	lokalizacja	posadzka	pow. użytkowa
101	Wiatrołap	głes	7,39 m ²
102	Komunikacja	tarket gres	22,54 m ²
103	Szafka kabiny H&B	głes	21,48 m ²
104	Portaleta	głes	9,50 m ²
104a	Łazienka	głes	4,49 m ²
105	WC damskie	głes	8,33 m ²
106	Wiatrołap	głes	4,39 m ²
107	Komunikacja	tarket	54,82 m ²
108	Sala zajęć dla dzieci (15 osób)	tarket	43,60 m ²
109	WC	głes	5,82 m ²
110	Sala zajęć dla dzieci (15 osób)	tarket	43,60 m ²
111	WC	głes	7,89 m ²
112	Przemieszczenie porządkowe	głes	1,34 m ²
113	Sala zajęć dla dzieci (16 osób)	tarket	43,60 m ²
114	WC	głes	7,65 m ²
115	Pracownia personelu + komunikacja	tarket	13,47 m ²
116	WC	głes	3,15 m ²
117	WC niepełnosprawnych	głes	4,44 m ²
118	Szafka	głes	22,45 m ²
119	Wiatrołap	głes	6,15 m ²
120	Jadalnia/kuchnia	parkiet	49,25 m ²
121	Wytwarzalnia	głes	7,46 m ²
122	Zmywalnia	głes	5,80 m ²
123	Kuchnia kucharska	głes	14,48 m ²
124	Komunikacja	głes	14,83 m ²
125	Pracownia	głes	7,24 m ²
126	Pracownia	głes	1,58 m ²
127	Pracownia	głes	5,20 m ²
128	Pracownia	głes	4,31 m ²
129	Komunikacja	głes	11,17 m ²
130	Komunikacja	tarket	89,65 m ²
131	Szafka kabiny H&B	głes	21,35 m ²
132	WC niepełnosprawnych	głes	2,45 m ²
133	WC	głes	18,81 m ²
134	Pracownia artystyczna	tarket	64,20 m ²
135	Kuchnia	głes	31,79 m ²
136	Zaluzja	głes	3,27 m ²
137	Szafka ogólna	głes	9,78 m ²
138	Wiatrołap	głes	13,61 m ²
139	Komunikacja	tarket	17,69 m ²
140	Pracownia	tarket	11,73 m ²
141	Łazienka	głes	4,15 m ²
142	Szafka damskie + umywalka	głes	23,07 m ²
143	Szafka męskie + umywalka	głes	23,07 m ²
144	Magazyn sprzętu sportowego	tarket	18,93 m ²
145	Sala sportowa	parkiet	378,32 m ²

KARIGO KARIGO Zbigniew Siewierski
25-415 Kielce, ul. Górna 20

branża: **PROJEKT BUDOWLANY ARCHITEKTURA** skala: **1:100**

tytuł: **ROZBUDOWA I PRZEBUDOWA SZKOŁY DO WENTYLACJI** data: **01.2018**

obekt: **ROZBUDOWA I PRZEBUDOWA SZKOŁY PODSTAWOWEJ W OCIESEKACH** nr rysunku: **S-10**

kwalifikacja: **OCIEŚNIENIE** gm. RAKÓW st. nr ewid. 252, 253 obręb 0013

inwestor: **URZĄD GMINY RAKÓW ul. GOSPODARZA 1, 26-205 RAKÓW**

projektant: **mgr inż. Piotr JAWORSKI upr. bud. 347/KL/174**

opracował: **mgr inż. Grzegorz WOLSA upr. bud. 220/85**

Wszystkie prawa zastrzeżone dla autora projektu. Kopiowanie i rozpowszechnianie jest zabronione.