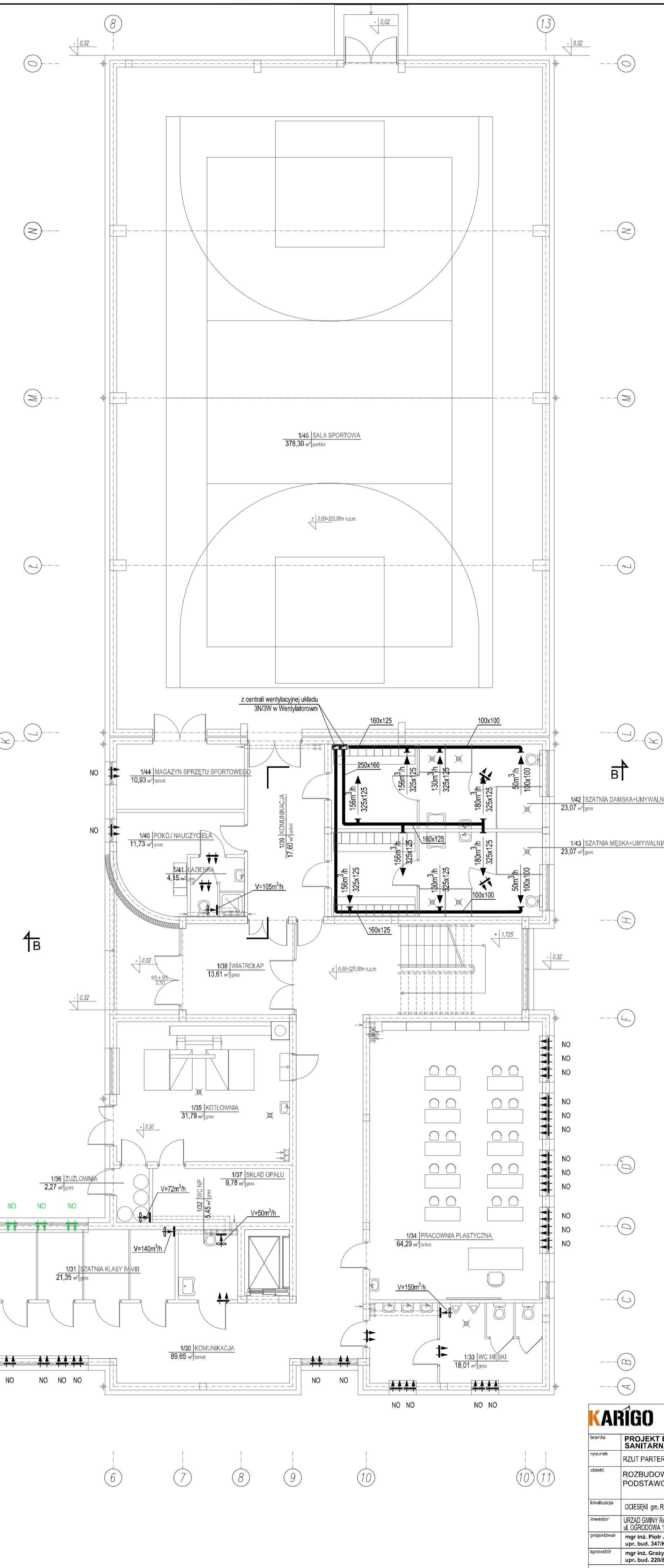
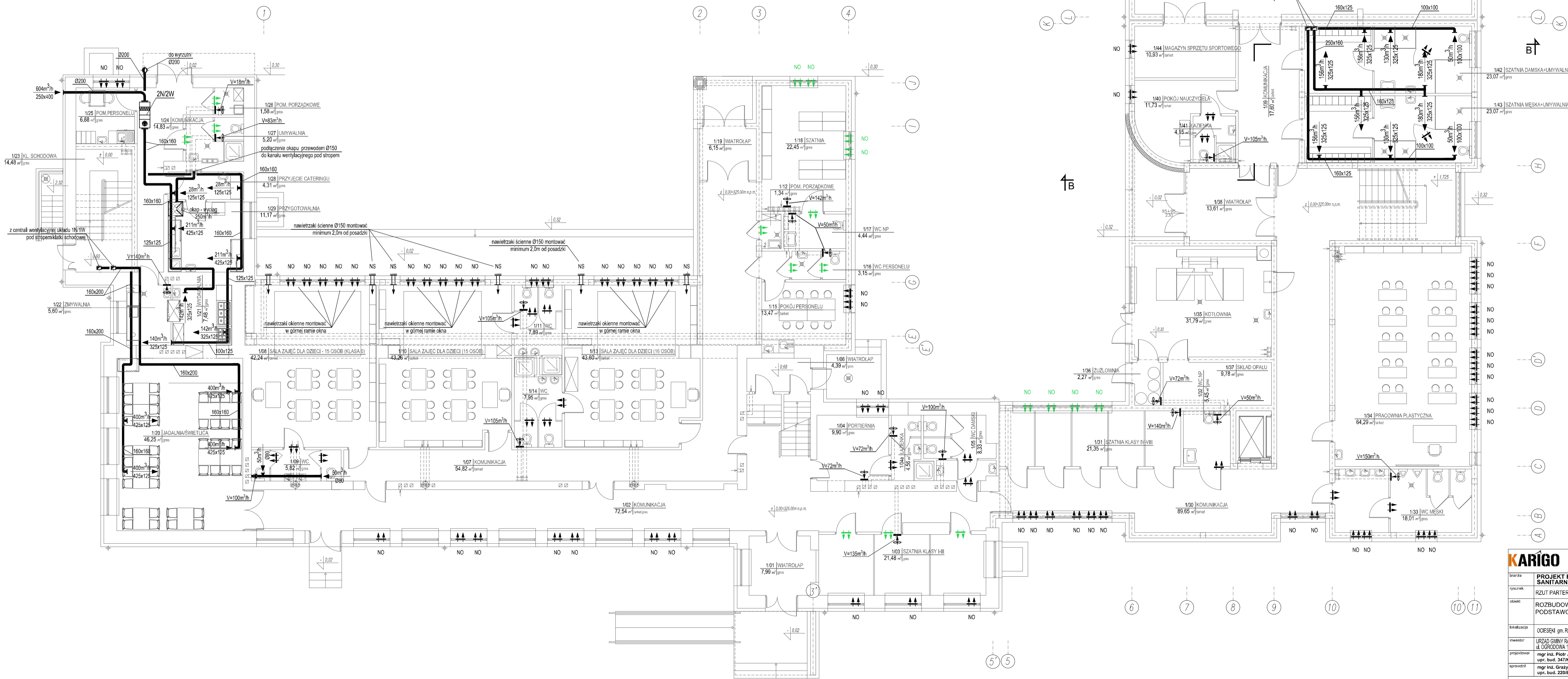


OBJAŚNIENIA:

- 2N/ZW - centrala wentylacyjna nawiewno - wyciągowa z krzyżowym wymiennikiem ciepła, $V=604\text{m}^3/\text{h}$, dla pomieszczeń przyjęcia cateringu i wydawania posiłków (szczegóły wg opisu technicznego);
- NO - wentylator ścienny - kanałowy o wskazanej wydajności, napięcie zasilania $\sim 230\text{V}$ (szczegóły wg opisu technicznego);
- NO - nawietrzak okienny montowany w górnej części ościeżnicy okna (szczegóły wg opisu technicznego);
- NS - nawietrzak ścienny okrągły $\phi 150$ z grzałką elektryczną o mocy $N_s=270\text{W}$; $\sim 230\text{V}$, na kondygnacji parteru montować minimum 2,0m od posadzki pomieszczenia (szczegóły wg opisu technicznego);
- ↔ - szczelina lub otwory nawiewne w dolnej części skrzydła drzwiowego o powierzchni netto minimum 200cm^2 ;



KARIGO		KARIGO Zbigniew Siewierski 25-415 Kielce, ul. Górna 20
tytuł	PROJEKT BUDOWLANY SANITARNIA	skala 1:100
autor	RZUT PARTERU - INSTALACJA WENTYLACJI	data 01.2018
opis	ROZBUDOWA I PRZEBUDOWA SZKOŁY PODSTAWOWEJ W OCIESEKACH	nr rysunku
branża	OCIEŚNIENIE gm. RAKÓW dz. nr ewid. 252, 253 obręb 0013	S-17
inwestor	URZĄD GMINY RAKÓW ul. OSPRODZIA 1, 25-535 RAKÓW	
projektant	mgr inż. Piotr JANOWSKI ul. pr. bud. 347/kl.174	
opracowanie	mgr inż. Grzegorz WOJSA ul. pr. bud. 220/85	
Wszelkie prawa zastrzeżone dla autora projektu. Kopowanie i rozpowszechnianie jest zabronione.		