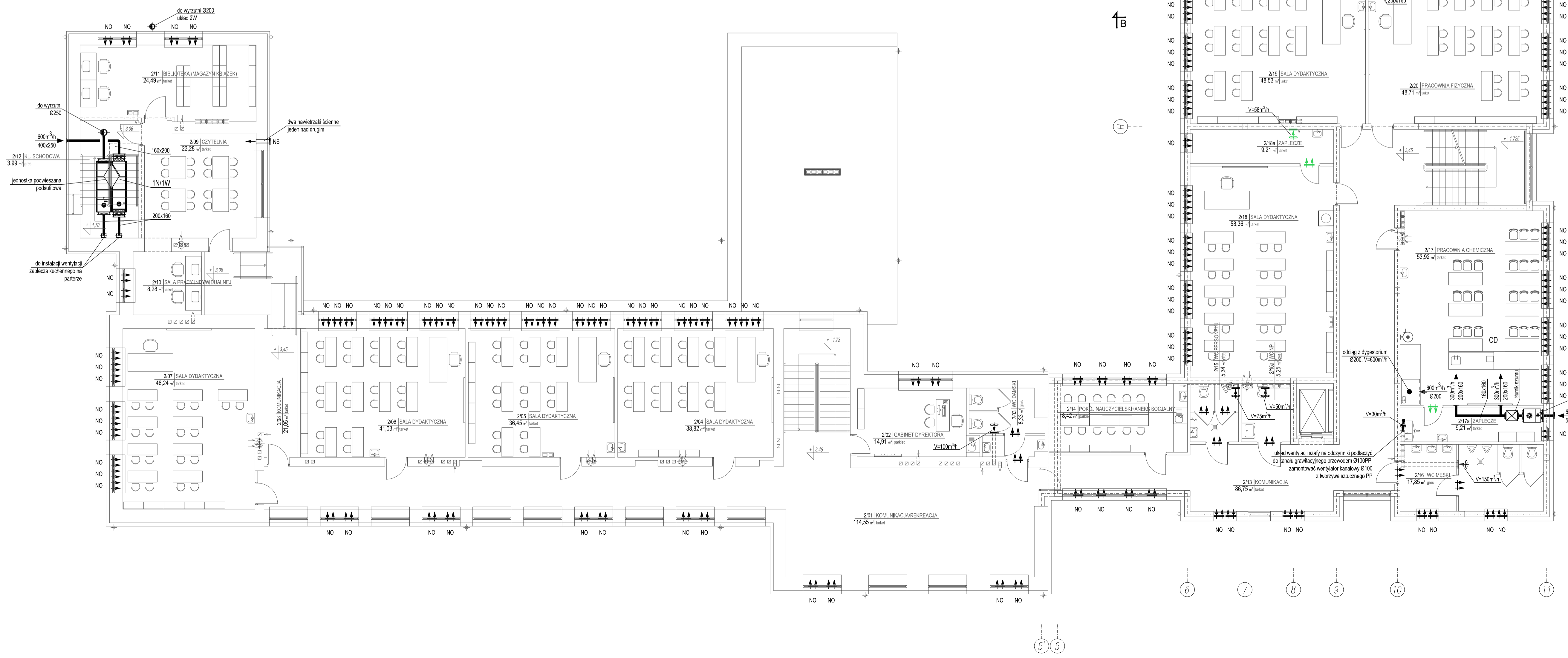


OBJAŚNIENIA:

- 1N1W - centrala wentylacyjna nawiewno - wyciwna z krzyżowym wymiennikiem ciepła, V=600m³/h, dla pomieszczenia Jadalni/Swietlicy (szczegóły wg opisu technicznego);
- ↕ - wentylator ścienny - kanałowy o wskazanej wydajności, napięcie zasilania ~230V (szczegóły wg opisu technicznego);
- NO ↕ - nawietrzak okienny montowany w górnej części ościeżnicy okna (szczegóły wg opisu technicznego);
- NS ↕ - nawietrzak ścienny okrągły Ø150 z grzałką elektryczną o mocy Ns=270W; ~230V, na kondygnacji parteru montować minimum 2,0m od posadzki pomieszczenia (szczegóły wg opisu technicznego);
- ↔ - szczelina lub otwory nawiewne w dolnej części skrzydła drzwiowego o powierzchni netto minimum 200cm²;



KARIGO		KARIGO Zbigniew Siewierski 25-415 Kielce, ul. Górna 20
tytuł	PROJEKT BUDOWLANY SANITARNIA	skala 1:100
opis	RZUT PIĘTRA - INSTALACJA WENTYLACJI	data 01.2018
obekt	ROZBUDOWA I PRZEBUDOWA SZKOŁY PODSTAWOWEJ W OCIESEKACH	nr rysunku
autor	OCIESEKI gm. RAKÓW ul. tr. świd. 252, 253 obręb 0013	S-18
inwestor	URZĄD GMINY RAKÓW ul. OSPRODOWA 1, 25-555 RAKÓW	
projektant	mgr inż. Piotr JANOWSKI ulpr. bud. 347/KL174	
opracował	mgr inż. Grzegorz WOLSA ulpr. bud. 225/85	
Wszystkie prawa zastrzeżone dla autora projektu. Kopowanie i rozpowszechnianie jest zabronione.		