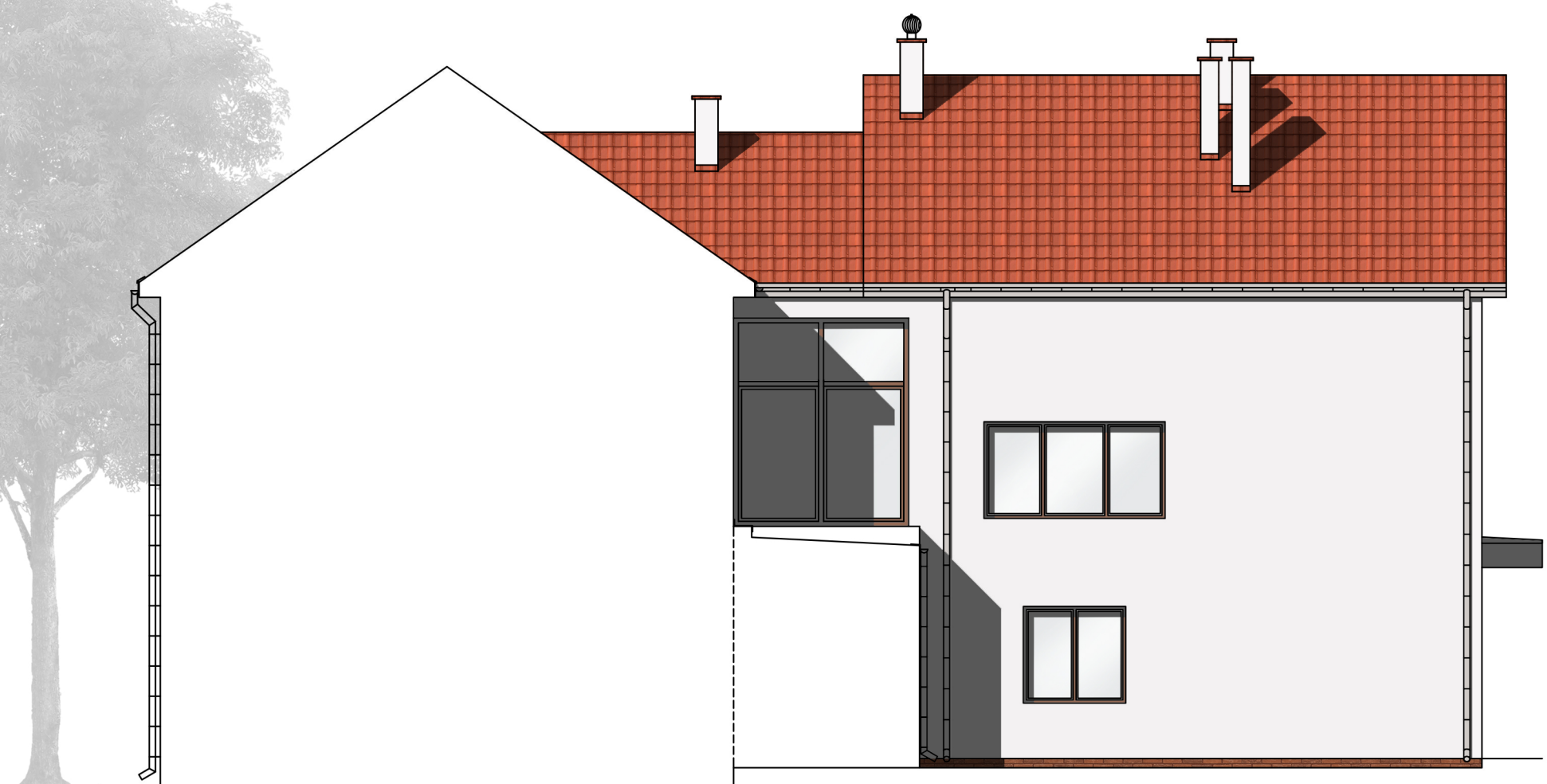
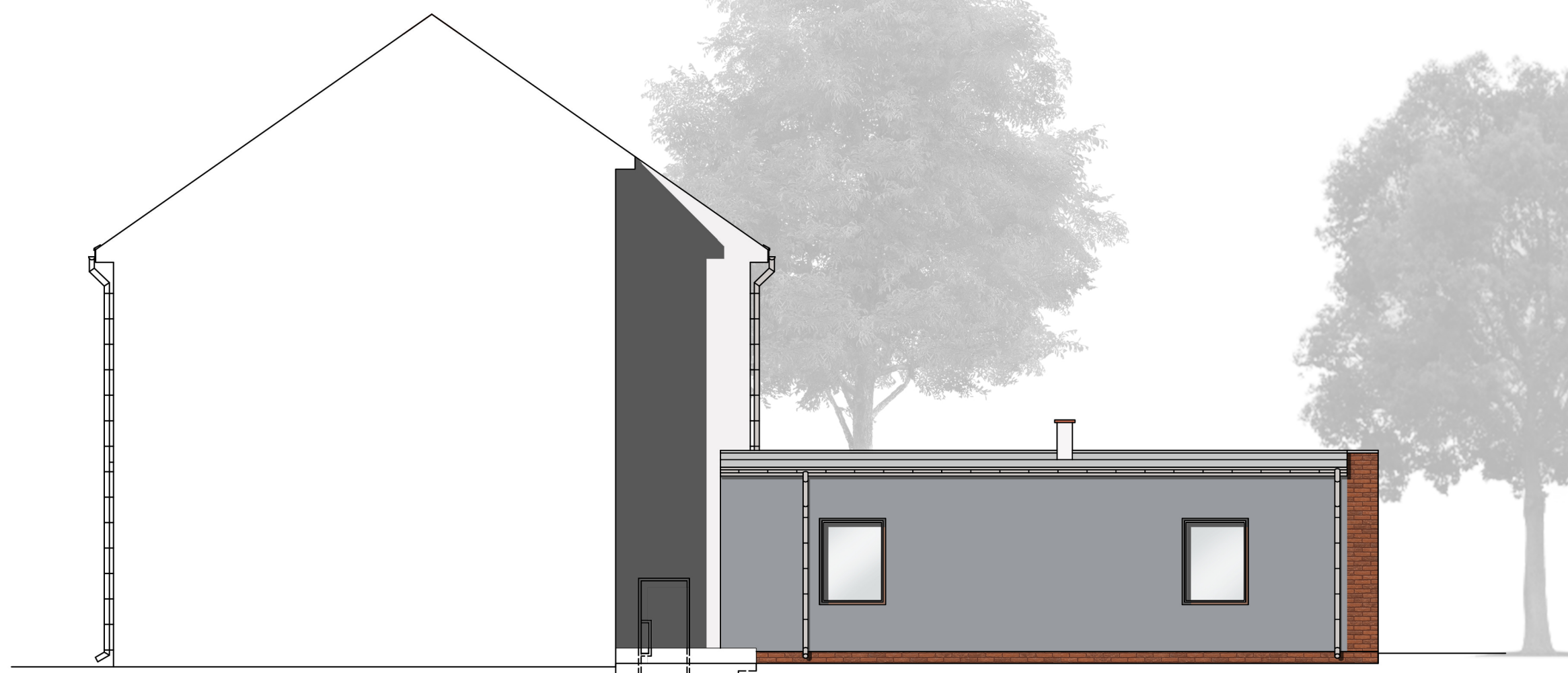




ELEWACJA POŁUDNIOWA



ELEWACJA ZACHODNIA DZIEDZINIEC 1



ELEWACJA ZACHODNIA DZIEDZINIEC 2

Legenda:



Dach na części projektowanej w kolorze RAL takim samym jak na części istniejącej; blacha o tych samych przetłoczeniach,



Obróbki kominów na dachu - wydry i czapki z blachy powlekanej w kolorze blachy dachówkowej,



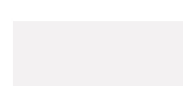
Orynnowanie w kolorze srebrnym lub szarym np. RAL 9006. Doprecyzowanie koloru w konsultacji z projektantem po wyborze producenta. Obróbki pasa podrynnowego z blachy powlekanej w kolorze orynnowania,



Płytki klinkierowe przebarwiane w kolorach od czerwonego do brązowego (odcienie naturalnej ceramiki), powierzchnia lupana matowa, ręcznie formowana. Płytki przykleić klejem mrozoodpornym, wysokoelastycznym zgodnie z zaleceniami wybranego producenta. Zabezpieczenie powierzchni zewnętrznej (impregnacja) wg wytycznych producenta. Fuga mrozoodporna, elastyczna w kolorze brązowym lub ciemnoszarym,



Stolarka okienna i drzwiowa - w okleinie zewnętrznej w kolorze orzechowym; drzwi zewnętrzne dla kotłowni, żużlowni i sali sportowej pełne w okleinie zewnętrznej lub malowane w kolorze szarym dopasowanym do zastosowanego koloru tynku. Doprecyzowanie koloru w konsultacji z projektantem po wyborze producenta, Parapety - z blachy powlekanej w kolorze grafitowym,



Tynk - kolor jasnoszary, wybielony - zastosować tynki tego samego producenta z tej samej rodziny kolorystycznej,



Tynk - kolor szary - zastosować tynki tego samego producenta z tej samej rodziny kolorystycznej,

Zastosować tynki silikonowe barwione w masie, faktura baranek lub kamyczkowa, uziarnienie 1,5 mm, tynki elastyczne, odporne na uderzenia z efektem samoczyszczenia, odporne na rozwój korozji biologicznej, gwarantujące stabilność kolorów. Ze względu na materiał z którego wykonane są ściany istniejącego budynku należy zastosować tynk o paroprzepuszczalności $S_d=0,12$ i o wodochłonności na poziomie $W=0,04$. Kolory w nawiązaniu do dachu na hali sportowej doprecyzować w konsultacji z projektantem po wyborze producenta.

KARIGO		KARIGO Zbigniew Siewierski 25-415 Kielce, ul. Górna 20
branża / firma	ARCHITEKTURA / PROJEKT WYKONAWCZY	skala 1:100
rysunek	ELEWACJE [3]	data 02.2018
rodzaj inwestycji	ROZBUDOWA I PRZEBUDOWA SZKÓŁY PODSTAWOWEJ W OCIESEKACH	nr rysunku
lokalizacja	OCIESEKI, gm. Raków DZ. NR EWID. 252, 253; OBRĘB 0013	A-15
inwestor	URZĄD GMINY RAKÓW ul. Ogrodowa 1, 26-035 RAKÓW	
projektant	mgr inż. arch. Izabela KUŁAGOWSKA upr. bud. SW-17/2005	
opracował	mgr inż. arch. Grzegorz ZARZYCKI upr. bud. SW-45/2008	
<small>Zabrania się powielania, utrwalać na nośnikach elektronicznych opracowania jak też jego fragmentów bez pisemnej zgody właściciela praw autorskich. Wszelkie prawa wynikające z Ustawy o prawie autorskim zastrzeżone.</small>		