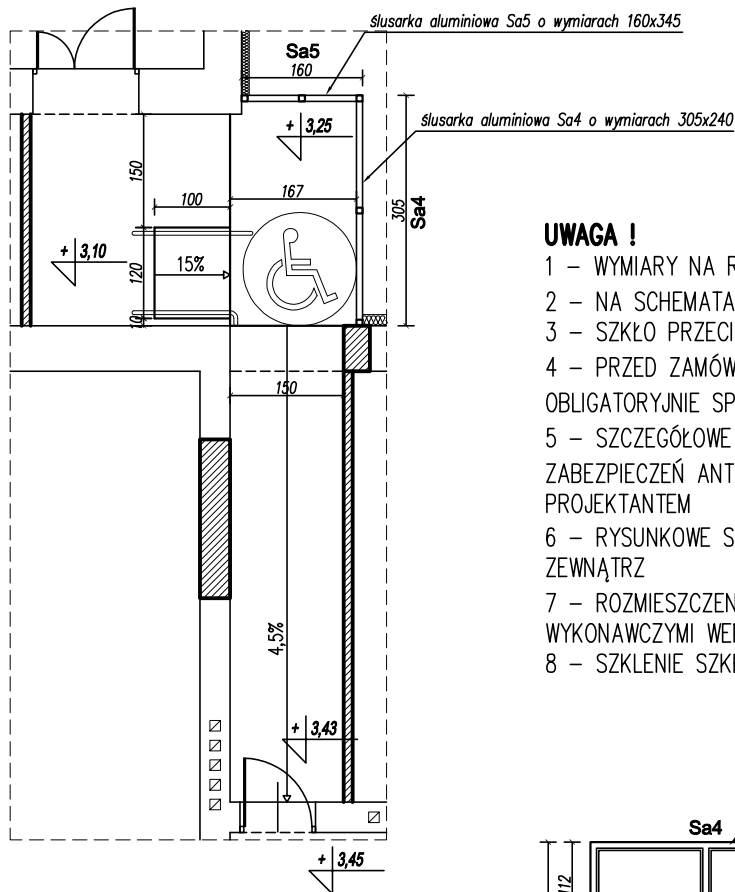


# ŚLUSARKA ALUMINIOWA PIĘTRA

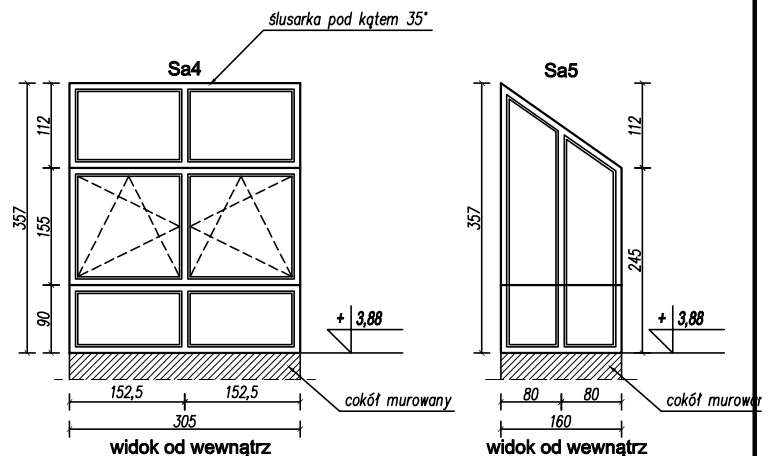
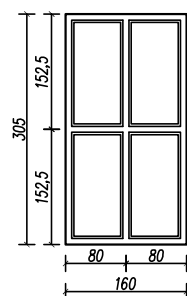
## skala 1:100



### UWAGA !

- 1 – WYMIARY NA RYSUNKACH PODANO W CM
- 2 – NA SCHEMATACH PODANO WYMIARY W ŚWIETLE OŚCIEŻY
- 3 – SZKŁO PRZECIWSŁONECZNE GRAFITOWE LUB ZIELONE
- 4 – PRZED ZAMÓWIENIEM I REALIZACJĄ WYMIARY I ILOŚĆ NALEŻY OBLIGATORYJNIE SPRAWDZIĆ NA BUDOWIE
- 5 – SZCZEGÓLWNE WYTTCZNE DOTYCZĄCE NAWIEWNIKÓW, OKUĆ, ZABEZPIECZEŃ ANTYWŁAMANIOWYCH I INNE W UZGODNIENIU Z PROJEKTANTEM
- 6 – RYSUNKOWE SCHEMATY ELEMENTÓW PODANO W WIDOKU Z ZEWNĄTRZ
- 7 – ROZMIESZCZENIE I ILOŚĆ NAWIETRZAKÓW ZGODNIE Z RYSUNKAMI WYKONAWCZYMI WENTYLACJI
- 8 – SZKLENIE SZKŁEM BEZPIECZNYM

rzut zadaszania



**KARIGO**

KARIGO Zbigniew Siewierski  
25-415 Kielce, ul. Górna 20

branża / faza	ARCHITEKTURA / PROJEKT WYKONAWCZY	skala	1:100
rysunek	STOLARKA ALUMINIOWA PIĘTRA	data	03.2018
nazwa inwestycji	ROZBUDOWA I PRZEBUDOWA SZKOŁY PODSTAWOWEJ W OCIESEKACH	nr rysunku	A-20
lokalizacja	OCIESEKI, gm. Raków DZ. NR EWID. 252, 253; OBREB 0013		
inwestor	URZĄD GMINY RAKÓW ul. Ogrodowa 1, 26-035 RAKÓW		
projektował	mgr inż. arch. Izabela KUŁAGOWSKA upr. bud. SW-17/2005		
sprawdził	mgr inż. arch. Grzegorz ZARZYCKI upr. bud. SW-45/2008		

Zabrania się powielania, utrwalania na nośnikach elektronicznych opracowania jak też jego fragmentów bez pisemnej zgody właściciela praw autorskich. Wszelkie prawa wynikające z Ustawy o prawie autorskim zastrzeżone.