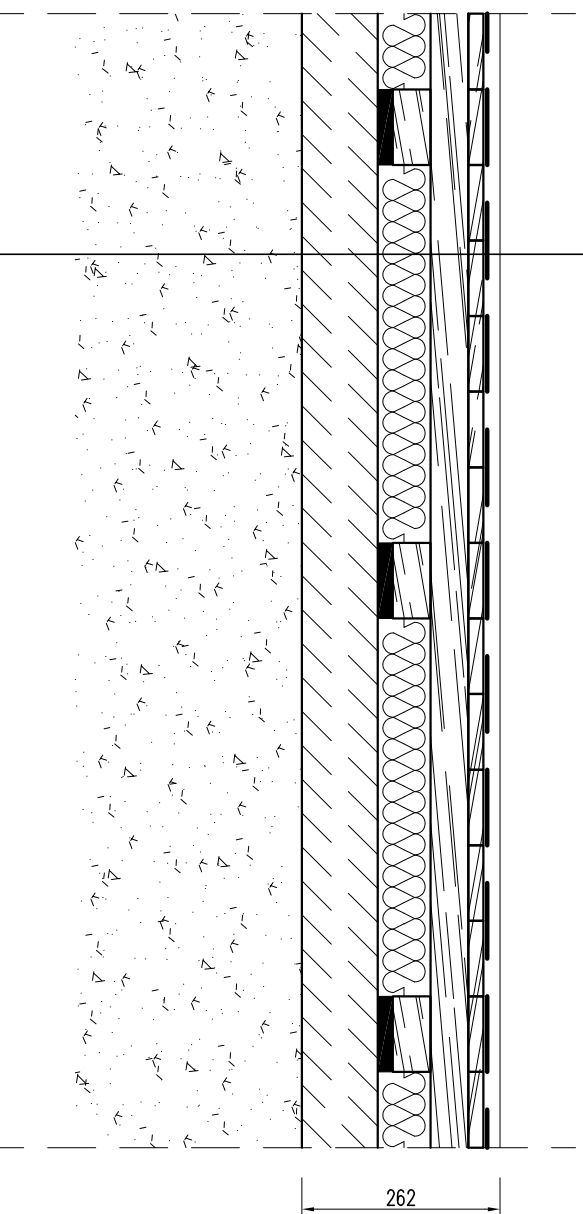


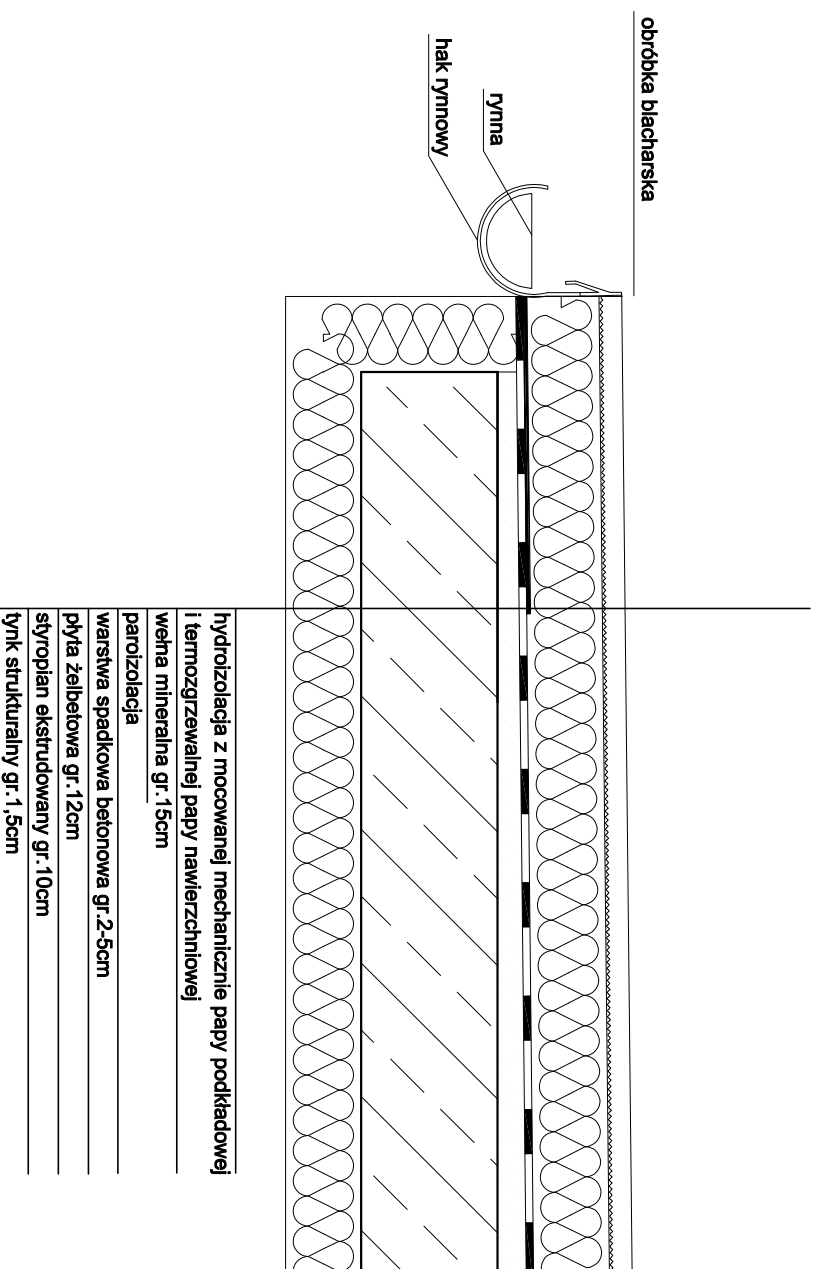
POSADZKA HALI SPORTOWEJ

ETALE
skala 1:10

parkiet gr. 22mm	
2x folia parozalacyjna	
ślepa podłoga gr. 2cm	
legar górny 10x5cm	styropian twardy posadzkowy gr. 15cm
legar dolny 10x5cm	element sprężysty+podkładka poziomująca gr. 2cm
	podkład betonowy B10 gr. 10cm
	plasek zagęszczony gr. 20-30cm



ZADASZENIE WEJŚCIA GŁÓWNEGO



hydroizolacja z mocowanej mechanicznie papy podkładowej i termozgrzewalnej papy nawierzchniowej
wetna mineralna gr. 1.5cm
parozalocja
warstwa spadkowa betonowa gr. 2.5cm
plyta żelbetowa gr. 12cm
styropian ekstrudowany gr. 10cm
tylnk strukturalny gr. 1.5cm

KARIGO

KARIGO Zbigniew Siewierski
25-415 Kielce, ul. Górna 20

branża / rama	ARCHITEKTURA / PROJEKT WYKONAWCZY	skala	1:10
tytuł	ETALE	data	03.2018
nazwa inwestycji	ROZBUDOWA I PRZEBUDOWA SZKOŁY PODSTAWOWEJ W OCIESEKACH	nr rysunku	A-30
kwalifikacja	OCIESEKI, gm. Raków DZ. NR EWID. 252, 253; OBRĘB 0013		
inwestor	URZĄD GMINY RAKÓW ul. Ogrodowa 1, 26-035 RAKÓW		
projektant	mgr inż. arch. Izabela KULAGOWSKA upr. bud. SW-47/2005		
opracował	mgr inż. arch. Grzegorz ZARZYCKI upr. bud. SW-45/2008		

Zabrania się powielania, umieszczenia na nośnikach elektronicznych i opozowania jak też jego fragmentów bez pisemnej zgody właściciela praw autorskich. Wszelkie prawa wynikające z Ustawy o prawie autorskim i powiernictwie.