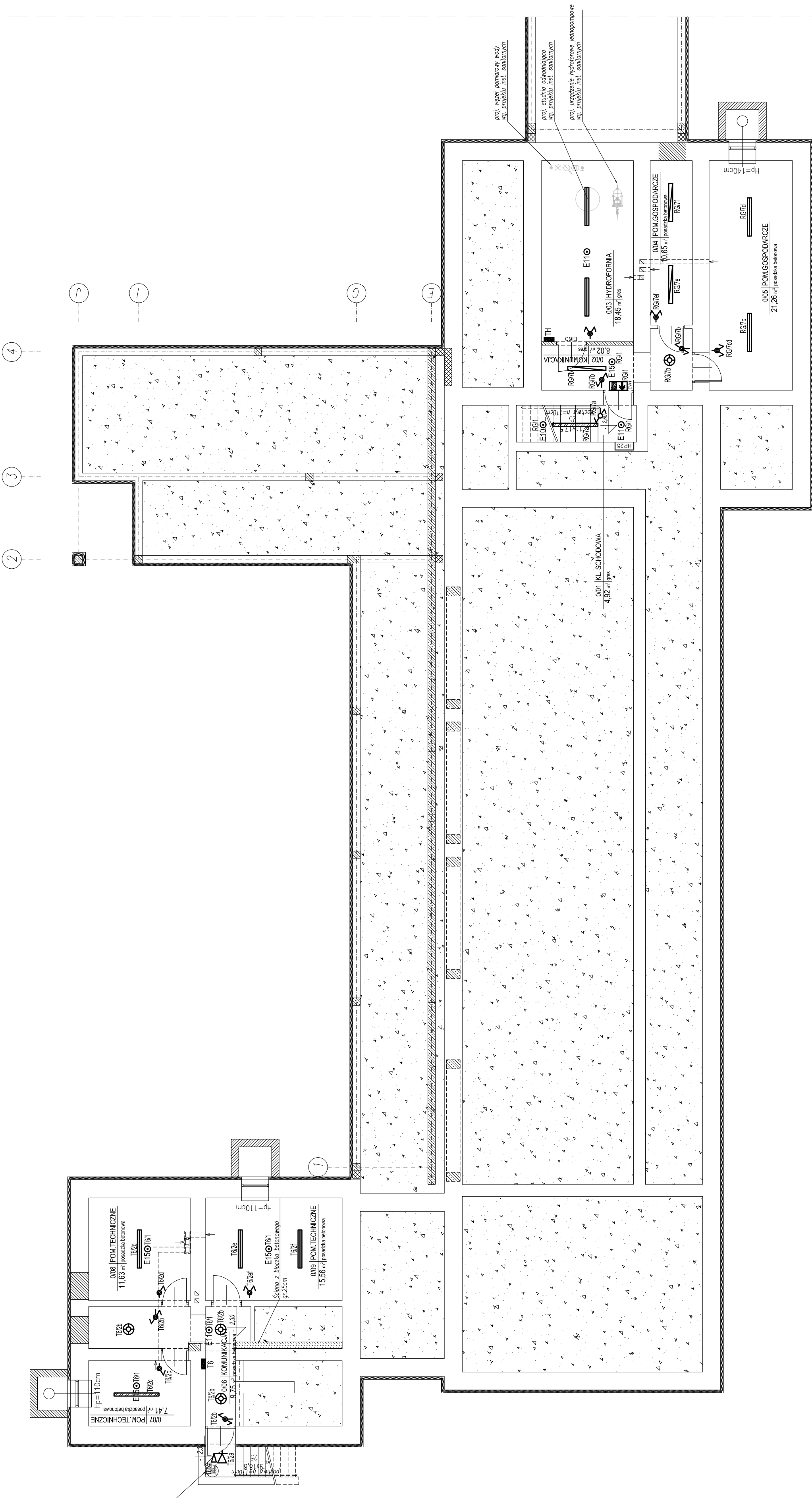


**RZUT PIWNIC -  
INSTALACJA OŚWIETLENIOWA  
SKALA 1:100**

Wpłynięcie ścieku z chłodziwa betonowa 840



**OZNACZENIA:**

- E10 - oprawa oświetlenia awaryjnego LED 1W IP20 nastropowa przeznaczona do stosowania w przestrzni otwartej przystosowana do pracy w baterii centralnej
- E30 - oprawa oświetlenia awaryjnego LED 3W IP20 nastropowa przeznaczona do stosowania w przestrzni otwartej przystosowana do pracy w baterii centralnej
- E40 - oprawa oświetlenia awaryjnego LED 3W IP20 nastropowa przeznaczona do stosowania w ciągach komunikacyjnych przystosowana do pracy w baterii centralnej
- E60 - oprawa oświetlenia awaryjnego LED 1W IP20 dostopowa przeznaczona do stosowania w ciągach komunikacyjnych przystosowana do pracy w baterii centralnej
- E70 - oprawa oświetlenia awaryjnego LED 3W IP20 dostopowa przeznaczona do stosowania w przestrzni otwartej przystosowana do pracy w baterii centralnej
- E80 - oprawa oświetlenia awaryjnego LED 3W IP20 dostopowa przeznaczona do stosowania w ciągach komunikacyjnych przystosowana do pracy w baterii centralnej
- E100 - oprawa oświetlenia awaryjnego LED 1W IP65 nastropowa przeznaczona do stosowania w ciągach komunikacyjnych przystosowana do pracy w baterii centralnej
- E110 - oprawa oświetlenia awaryjnego LED 3W IP65 nastropowa przeznaczona do stosowania w przestrzni otwartej przystosowana do pracy w baterii centralnej
- E130 - oprawa oświetlenia awaryjnego LED 6W IP65 nastropowa przeznaczona do stosowania w przestrzni otwartej przystosowana do pracy w baterii centralnej
- E150 - oprawa oświetlenia awaryjnego LED 1W IP65 dostopowa przeznaczona do stosowania w przestrzni otwartej przystosowana do pracy w baterii centralnej

- - wypust oświetleniowy, zastosować oprawę nastropową LED 17600lm 123W Micro-LINE przeznaczoną do stosowania w sali sportowej
- - wypust oświetleniowy, zastosować oprawę dostopową LED GK IP20 4400lm PLX 37W IP20 (600x300)
- ⊕ - wypust oświetleniowy, zastosować oprawę nastropową LED IP65 2600lm 17W
- ⊕ - wypust oświetleniowy, zastosować oprawę dostopową LED IP20 1800lm 15W
- ⊕ - wypust oświetleniowy, zastosować oprawę dostopową LED IP44 1800lm 15W
- ⊕ - wypust oświetleniowy, zastosować oprawę dostopową LED IP65 1800lm 15W
- ⊕ - wypust oświetleniowy, zastosować oprawę dostopową LED IP44 3600lm 28W
- ⊕ - wypust oświetleniowy, zastosować oprawę dostopową LED IP65 3600lm 28W
- ⊕ - wypust oświetleniowy, zastosować oprawę nastropową LED IP65 3600lm 31W
- ⊕ - wypust oświetleniowy, zastosować oprawę nastropową LED IP65 2600lm 18W
- ⊕ - wypust oświetleniowy, zastosować oprawę nastropową LED IP65 4400lm 32W
- ⊕ - wypust oświetleniowy, zastosować oprawę nastropową LED IP20 4400lm MICRO-PRM 37W (600x300)
- ⊕ - wypust oświetleniowy, zastosować oprawę LED IP20 5800lm 40W PLX (600x600) + ramka adaptacyjna do montażu nastropowego
- ⊕ - wypust oświetleniowy, zastosować oprawę nastropową LED IP20 4400lm PLX 37W (600x300)
- ⊕ - wypust oświetleniowy, zastosować oprawę nastropową LED IP20 5800lm MICRO-PRM 40W (600x600) + ramka adaptacyjna do montażu nastropowego

- ⊕ - czujnik ruchu zewnętrzna
- ⊕ - wypust oświetleniowy, zastosować oprawę ewakuacyjną IP44 dwuzadaniową 1,2W 1h CNBOP montaż bezpośrednio na ścianie lub natynkowo
- ⊕ - wypust oświetleniowy, zastosować oprawę ewakuacyjną IP44 jednozadaniową 1,2W 1h CNBOP montaż bezpośrednio na ścianie lub podtynkowo

- ⊕ - wypust oświetleniowy, zastosować oprawę ewakuacyjną IP44 dwuzadaniową 1,2W 1h CNBOP montaż bezpośrednio na ścianie lub natynkowo
- ⊕ - wypust oświetleniowy, zastosować oprawę ewakuacyjną IP44 jednozadaniową 1,2W 1h CNBOP montaż bezpośrednio na ścianie lub podtynkowo

- ⊕ - wypust oświetleniowy, zastosować oprawę ewakuacyjną IP44 dwuzadaniową 1,2W 1h CNBOP montaż bezpośrednio na ścianie lub natynkowo
- ⊕ - wypust oświetleniowy, zastosować oprawę ewakuacyjną IP44 jednozadaniową 1,2W 1h CNBOP montaż bezpośrednio na ścianie lub podtynkowo

- ⊕ - wypust oświetleniowy, zastosować oprawę ewakuacyjną IP44 dwuzadaniową 1,2W 1h CNBOP montaż bezpośrednio na ścianie lub natynkowo
- ⊕ - wypust oświetleniowy, zastosować oprawę ewakuacyjną IP44 jednozadaniową 1,2W 1h CNBOP montaż bezpośrednio na ścianie lub podtynkowo

- ⊕ - wypust oświetleniowy, zastosować oprawę ewakuacyjną IP44 dwuzadaniową 1,2W 1h CNBOP montaż bezpośrednio na ścianie lub natynkowo
- ⊕ - wypust oświetleniowy, zastosować oprawę ewakuacyjną IP44 jednozadaniową 1,2W 1h CNBOP montaż bezpośrednio na ścianie lub podtynkowo

- ⊕ - wypust oświetleniowy, zastosować oprawę ewakuacyjną IP44 dwuzadaniową 1,2W 1h CNBOP montaż bezpośrednio na ścianie lub natynkowo
- ⊕ - wypust oświetleniowy, zastosować oprawę ewakuacyjną IP44 jednozadaniową 1,2W 1h CNBOP montaż bezpośrednio na ścianie lub podtynkowo

- ⊕ - wypust oświetleniowy, zastosować oprawę ewakuacyjną IP44 dwuzadaniową 1,2W 1h CNBOP montaż bezpośrednio na ścianie lub natynkowo
- ⊕ - wypust oświetleniowy, zastosować oprawę ewakuacyjną IP44 jednozadaniową 1,2W 1h CNBOP montaż bezpośrednio na ścianie lub podtynkowo

- ⊕ - wypust oświetleniowy, zastosować oprawę ewakuacyjną IP44 dwuzadaniową 1,2W 1h CNBOP montaż bezpośrednio na ścianie lub natynkowo
- ⊕ - wypust oświetleniowy, zastosować oprawę ewakuacyjną IP44 jednozadaniową 1,2W 1h CNBOP montaż bezpośrednio na ścianie lub podtynkowo

- ⊕ - wypust oświetleniowy, zastosować oprawę ewakuacyjną IP44 dwuzadaniową 1,2W 1h CNBOP montaż bezpośrednio na ścianie lub natynkowo
- ⊕ - wypust oświetleniowy, zastosować oprawę ewakuacyjną IP44 jednozadaniową 1,2W 1h CNBOP montaż bezpośrednio na ścianie lub podtynkowo

- ⊕ - wypust oświetleniowy, zastosować oprawę ewakuacyjną IP44 dwuzadaniową 1,2W 1h CNBOP montaż bezpośrednio na ścianie lub natynkowo
- ⊕ - wypust oświetleniowy, zastosować oprawę ewakuacyjną IP44 jednozadaniową 1,2W 1h CNBOP montaż bezpośrednio na ścianie lub podtynkowo

- ⊕ - wypust oświetleniowy, zastosować oprawę ewakuacyjną IP44 dwuzadaniową 1,2W 1h CNBOP montaż bezpośrednio na ścianie lub natynkowo
- ⊕ - wypust oświetleniowy, zastosować oprawę ewakuacyjną IP44 jednozadaniową 1,2W 1h CNBOP montaż bezpośrednio na ścianie lub podtynkowo

- ⊕ - wypust oświetleniowy, zastosować oprawę ewakuacyjną IP44 dwuzadaniową 1,2W 1h CNBOP montaż bezpośrednio na ścianie lub natynkowo
- ⊕ - wypust oświetleniowy, zastosować oprawę ewakuacyjną IP44 jednozadaniową 1,2W 1h CNBOP montaż bezpośrednio na ścianie lub podtynkowo

- ⊕ - łącznik 1-biegunowy p.t. IP20
- ⊕ - łącznik świecznikowy p.t. IP20
- ⊕ - łącznik schodowy p.t. IP20
- ⊕ - łącznik krzyżowy p.t. IP20
- ⊕ - łącznik 1-biegunowy p.t. IP44
- ⊕ - łącznik świecznikowy p.t. IP44
- ⊕ - łącznik schodowy p.t. IP44
- ⊕ - łącznik krzyżowy p.t. IP44

- ⊕ - dzwonek
- ⊕ - stacja domofonu w pomieszczeniu
- ⊕ - elektroamek
- ⊕ - stacja domofonu przy wejściu
- ⊕ - przycisk wyzwalacza wyłącznika głównego WPP0Z
- ⊕ - wyłącznik główny budynku WPP0Z

<b>KARIGO</b>		KARIGO Zbigniew Siewierski	
INSTALACJE ELEKTRYCZNE / PROJEKT WYKONAWCZY		25-415 Klejce, ul. Górną 20	
tytuł / typ	skala	data / rok	1:100
projekt	skala	data / rok	03.2018
nazwa inwestycji	nr projektu		
RZUT PIWNIC-INST. OŚWIETLENIOWA			
ROZBUDOWA PRZEBUDOWA			
SZKOŁY PODSTAWOWEJ W OCIESEKACH			
OCIESEK, gm. Raków			
DZ. NR EWID. 252, 253, OBRĘB 0013			
URZĄD GMINY RAKÓW			
ul. Ogrodowa 1, 28-036 RAKÓW			
mgr inż. Marek Alf			
mgr inż. Jarosław Kobera			
upr. K-21/493			
Zabrania się powielania, umiarkowania na nośnikach elektronicznych opracowania jak też jego fragmentów bez pisemnej zgody właściciela praw autorskich. Wszelkie prawa wynikające z Ustawy o prawie autorskim sąstrzeżone.		<b>E-1</b>	