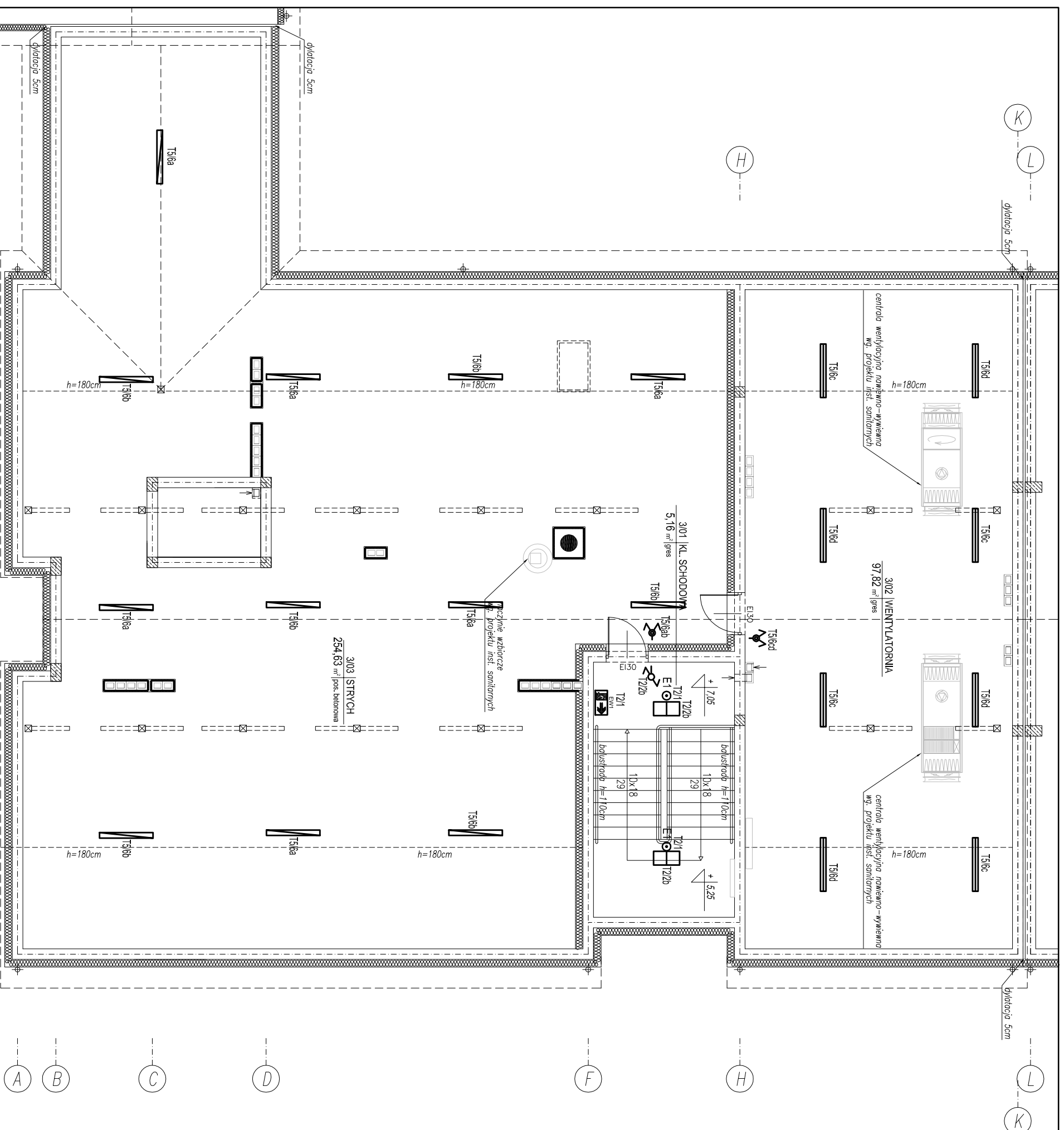


RZUT PODDASZA - INSTALACJA OŚWIETLENIOWA SKALA 1:100



OZNACZENIA:

- oprawa oświetlenia awaryjnego LED 1W IP20 nastropowa przeznaczona do stosowania w przestrzeni otwartej przystosowana do pracy w baterii centralnej
- wypust oświetleniowy, zastosować oprawę nastropową LED IP65 2600lm 18W
- wypust oświetleniowy, zastosować oprawę nastropową LED IP65 4400lm 32W
- wypust oświetleniowy, zastosować oprawę nastropową LED IP20 4400lm PLX 37W (600x300)
- wypust oświetleniowy, zastosować oprawę ewakuacyjną IP44 jednozadaniową 1,2W 1h CNBOP montaż bezpośrednio na ścianie lub podłogowo
- łącznik 1-biegunowy p.t. IP20
- łącznik świecznikowy p.t. IP20
- łącznik schodowy p.t. IP20
- łącznik krzyżowy p.t. IP20
- łącznik 1-biegunowy p.t. IP44
- łącznik świecznikowy p.t. IP44
- łącznik schodowy p.t. IP44
- łącznik krzyżowy p.t. IP44

		KARIGO Zbigniew Siewierski 25-415 Kielce, ul. Góma 20	
tytuł	INSTALACJE ELEKTRYCZNE / PROJEKT WYKONAWCZY	skala	1:100
tytuł	RZUT PODDASZA-INST OŚWIETLENIOWA	data	03.2018
nazwa inwestycji	ROZBUDOWA I PRZEBUDOWA SZKOŁY PODSTAWOWEJ W OCIESEKACH	inwestor	URZĄD GMINY RAKÓW
inwestor	OCIESEKI, gm. Raków DZ NR EWID. 252, 253; OBRĘB 0013	projektant	mgr inż. Marek Alf
inwestor	URZĄD GMINY RAKÓW ul. Ogrodowa 1, 26-035 RAKÓW	upr.	bud. SWIK/0096/PW/OE/14
projektant	mgr inż. Marek Alf	upr.	K12/14/93
stanowi	mgr inż. Jarosław Kołera		
Zabrana są powielania, umiatańia na nosnikach elektronicznych opracowania jak też jego fragmentów bez pisemnej zgody właściciela praw autorskich. Wszelkie prawa wynikające z Ustawy o prawie autorskim zaszczone.			