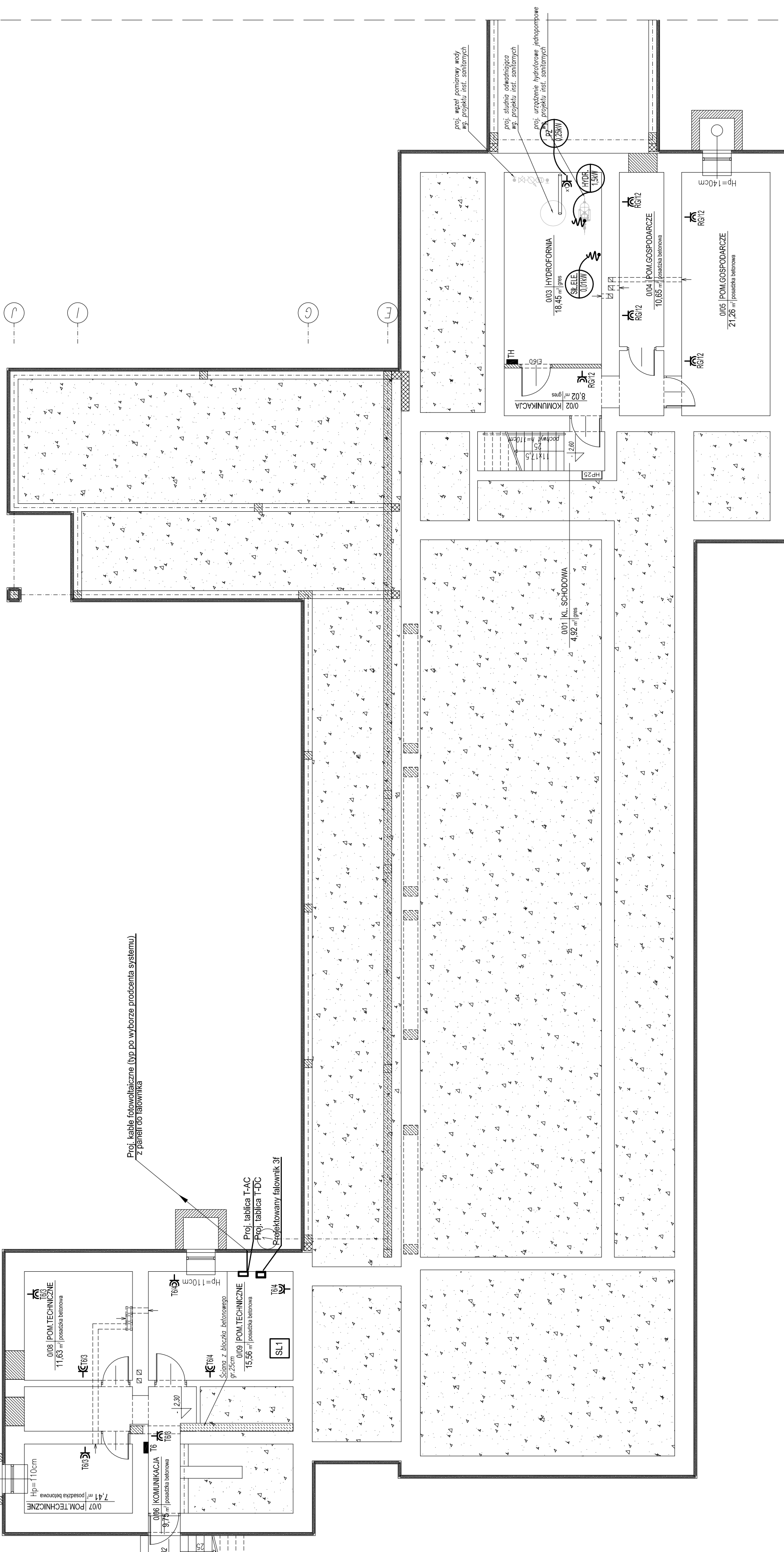


typowa ściana chłonna betonu 400
wypełniona żwirzem

2 3 4



OZNACZENIA:

- rura DVR50 w posadzce
- zestaw gniazdowy p.t. w ramce wspólnej
 - gniazdo 2xRJ45 Kat.6 - logiczne (internet,telefon)
 - gniazdo 2x230V - dedykowane komputerowe DATA
 - gniazdo 2x230V - ogólne
- zestaw gniazdowy p.t. w ramce wspólnej
 - gniazdo HDMI
 - gniazdo 2xRJ45 Kat.6 - logiczne (internet,telefon)
 - gniazdo 230V - dedykowane komputerowe DATA
 - gniazdo 230V - dedykowane komputerowe DATA
 - gniazdo 230V - ogólne
- zestaw gniazdowy p.t. w ramce wspólnej montowany na suficie
 - gniazdo HDMI
 - gniazdo 230V - ogólne
- zestaw gniazdowy p.t. w ramce wspólnej
 - gniazdo telewizyjne
 - gniazdo 2x230V - ogólne

- gniazdo wtyczkowe jednofazowe p.t. podwójne
- gniazdo wtyczkowe jednofazowe p.t. podwójne hermetyczne
- gniazdo wtyczkowe jednofazowe p.t. pojedyncze hermetyczne
- gniazdo wtyczkowe n.t. 24V
- gniazdo 400V 16A z wyłącznikiem IP55
- wypust zasilający dane urządzenie według opisu

- przycisk wyzwalacza wyłącznika głównego WPP02
- wyłącznik główny budynku WPP02
- kamera kopułkowa IP wewnętrzna wandaloodporna z oświetlaczem LED 2Mpx
- kamera tubowa IP zewnętrzna wandaloodporna z oświetlaczem LED 2Mpx
- monitor LCD 32" ,praca 24/7
- łącznik 1-biegunowy byzgoszczelny, mechanizm sygnalizatora świetelnego (w ramce wspólnej zlokalizowany w pomieszczeniu obok dygestorium)

KARIGO KARIGO Zbigniew Siewierski
25-415 Klefca, ul. Góna 20

INSTALACJE ELEKTRYCZNE / PROJEKT WYKONAWCZY skala 1:100
RZUT PIWNIC-INST.SIŁY data 03.2018
ROZBUDOWA I PRZEBUDOWA rzysska
SZKOŁY PODSTAWOWEJ W OCIESEKACH
OCIESEKI gm. Raków
DZ NR E.M.D. 252, OBRĘB 0013

URZĄD GMINY RAKÓW
ul. Ogrodowa 1, 26-035 RAKÓW
mgr inż. Marek Alf
upr. bud. SWK/0096/PWOE/14

mgr inż. Jarosław Kłera
upr. KI-Z1493

Zabrania się powielanie, umiatać w rozmiarach elektronicznych, kopiowanie, jak i w inny sposób, rozpowszechnianie lub publikowanie w jakikolwiek formie. Wszelkie prawa autorskie. Wyższe prawa wynikające z Ustawy o prawie autorskim i prawach pokrewnych.

E-5