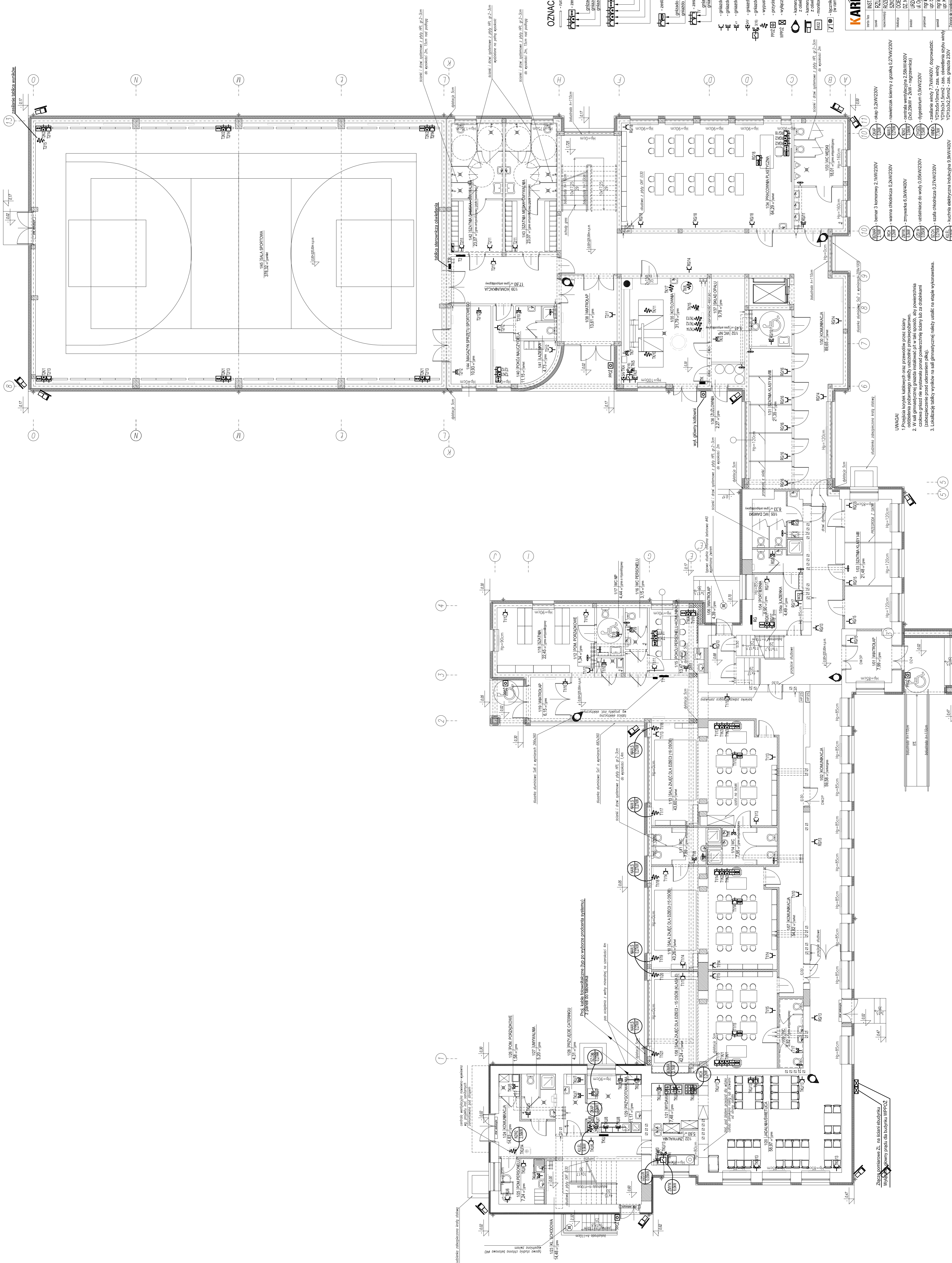


RZUT PARTERU -  
INSTALACJA SIŁY  
SKALA 1:100



**OZNACZENIA:**  
- kanał PVC-60 w podłożu  
- zestaw głośnikowy p.t. w ramce wspingłej  
- grzeszo 2x2x45 Kat.6 - logiczne (liniowe/klejon)  
- grzeszo 2x2x30V - dedykowane komputerowe DATA  
- grzeszo 2x2x30V - ogólnie

- zestaw głośnikowy p.t. w ramce wspingłej  
grzeszo HDMI  
grzeszo 2x30V - ogólnie  
- zestaw głośnikowy p.t. w ramce wspingłej  
grzeszo 2x2x30V - ogólnie  
grzeszo 2x2x30V - ogólnie

- grzeszo wypiękone jednokolorowe p.t. 1x2x45  
- grzeszo wypiękone jednokolorowe p.t. 1x2x45 barwne  
- grzeszo wypiękone jednokolorowe p.t. 1x2x45 barwne  
- grzeszo wypiękone jednokolorowe p.t. 1x2x45 barwne  
- grzeszo wypiękone jednokolorowe p.t. 1x2x45 barwne  
- grzeszo wypiękone jednokolorowe p.t. 1x2x45 barwne  
- grzeszo wypiękone jednokolorowe p.t. 1x2x45 barwne  
- grzeszo wypiękone jednokolorowe p.t. 1x2x45 barwne  
- grzeszo wypiękone jednokolorowe p.t. 1x2x45 barwne

- kamera kątowa IP wewnętrzna wandaloodporna z obiektywem LED 2Mpx  
- kamera kątowa IP wewnętrzna wandaloodporna z obiektywem LED 2Mpx  
- kamera kątowa IP wewnętrzna wandaloodporna z obiektywem LED 2Mpx  
- kamera kątowa IP wewnętrzna wandaloodporna z obiektywem LED 2Mpx

- aparat fotograficzny bezprzewodowy, napędzany sygnalizatorem świetlnym (w ramce wspingłej dedykowany w pomieszczeniu docki organizmacji)  
- aparat fotograficzny bezprzewodowy, napędzany sygnalizatorem świetlnym (w ramce wspingłej dedykowany w pomieszczeniu docki organizmacji)

Zapisać kombinację ZL na ścianie ełubudynku  
Wskazany przebieg dla budynku WPROZ

**UWAGA!**  
1. Wszelkie zmiany, korygowania oraz przeniesienie punktów instalacyjnych podlegających instalacji w dotychczasowej projekcji musi być uzgodnione z inwestorem.  
2. W salach gimnastycznych grzeszo instalowane są w białych kolorach, aby powierzchnia czarna grzeszo nie wystawała ponad powierzchnię ściany lub za drzwi.  
3. Lokalizację tabelek wywieszek na sali gimnastycznej należy ustalić na etapie wykonawstwa.

**KARIGO** Karigo Dzielny Siewierski  
25-415 Niebta, ul. G6ma 20  
Instalacja elektryczna PROJEKT WYKONAWCZY  
RZUT PARTERU INSTALACJA SIŁY  
03.2018  
E-6