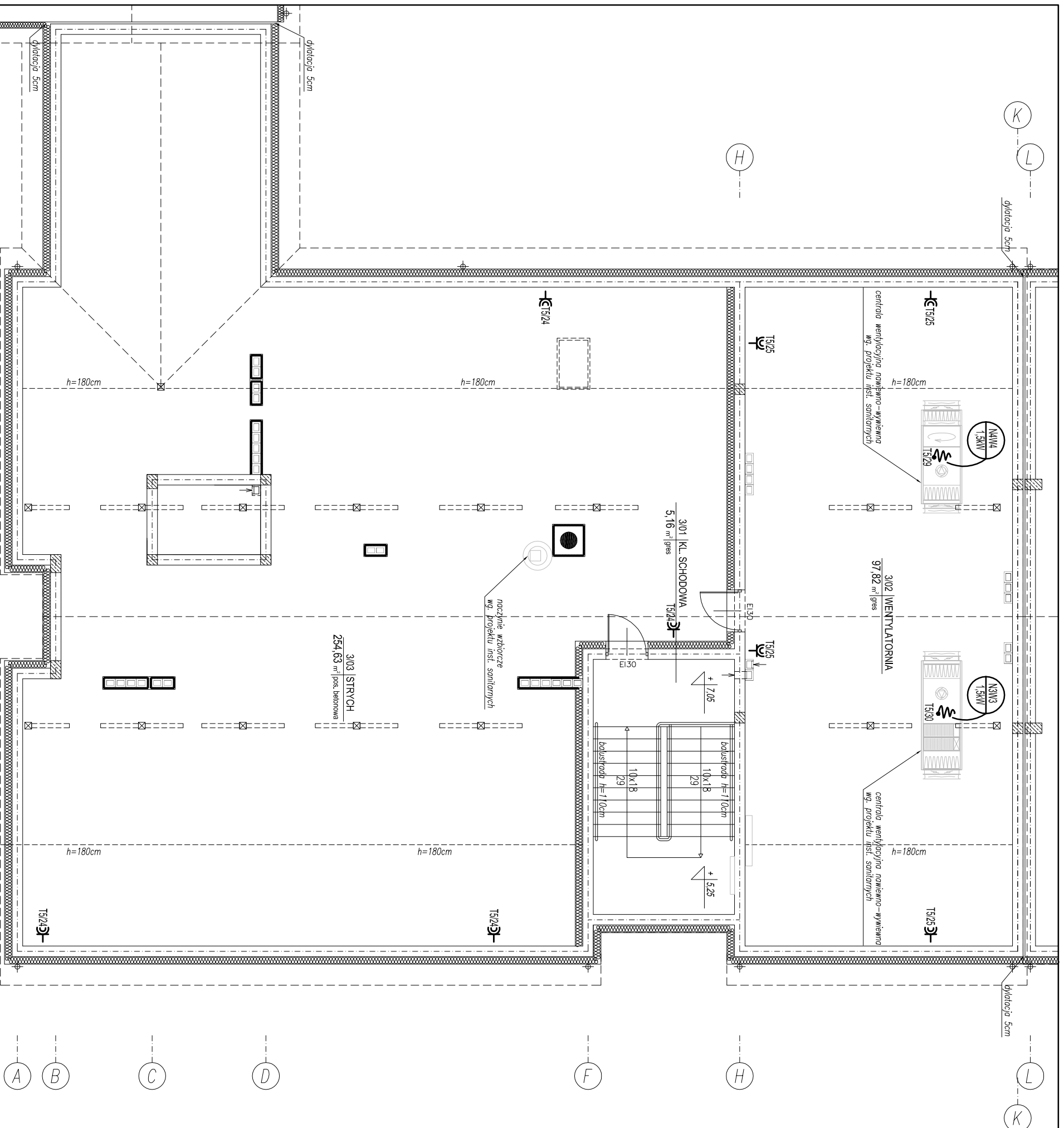


RZUT PODDASZA - INSTALACJA SIŁY SKALA 1:100



OZNACZENIA:

- nura DVM50 w posadzce
- zestaw gniazdowy p.t. w ramce wspólnej
 - gniazdo 2xRJ45 Kat.6 - logiczne (internet, telefon)
 - gniazdo 2x230V - dedykowane komputerowe DATA
 - gniazdo 2x230V - ogólne

- gniazdo HDMI
 - gniazdo 2xRJ45 Kat.6 - logiczne (internet, telefon)
 - gniazdo 230V - dedykowane komputerowe DATA
 - gniazdo 230V - dedykowane komputerowe DATA
 - gniazdo 230V - ogólne

- zestaw gniazdowy p.t. w ramce wspólnej
 - gniazdo HDMI
 - gniazdo 230V - ogólne
- zestaw gniazdowy p.t. w ramce wspólnej
 - gniazdo telewizyjne
 - gniazdo 2x230V - ogólne

- gniazdo wtyczkowe jednofazowe p.t. podwójne
- gniazdo wtyczkowe jednofazowe p.t. podwójne hermetyczne
- gniazdo wtyczkowe jednofazowe p.t. pojedyncze hermetyczne
- gniazdo wtyczkowe n.t. 24V
- gniazdo 400V 16A z wyłącznikiem IP55
- wypust zasilający dane urządzenie według opisu
- przycisk wyzwalacza wyłącznika głównego WPP02
- wyłącznik główny budynku WPP02

- centrala wentylacyjna 1,5kW/230V
- centrala wentylacyjna 1,5kW/230V

UWAGA!
1. Przebiega korytek kablowych oraz przewodów przez śdiany oddzielenia pożarowego należy uszczelnić przeciwożarowo.

		KARIGO Zbigniew Siewierski	
		25-415 Kielce, ul. Górna 20	
branża / rama	INSTALACJE ELEKTRYCZNE / PROJEKT WYKONAWCZY	skala	1:100
tytuł	RZUT PODDASZA-INST. SIŁY	data	03.2018
nazwa inwestycji	ROZBUDOWA I PRZEBUDOWA SZKOŁY PODSTAWOWEJ W OCIESEKACH	nr rysunku	E-8
lokalizacja	OCIESEKI, gm. Raków SZKOŁY PODSTAWOWEJ W OCIESEKACH DZ. NR EWID. 252, 253; OBRĘB 0013		
inwestor	URZĄD GMINY RAKÓW ul. Ogrodowa 1, 26-035 RAKÓW		
projektant	mgr inż. Marek Af		
	upr. bud. SWK/0096/PWCE/14		
sprawdził	mgr inż. Jarosław Kołera		
	upr. K42/14/93		
Zadaniem się powołanie, umiędzielnienie na oskafat elektronicznych opracowania, jak też, fragmentów bez pisemnej zgody właściciela praw autorskich. Wszelkie prawa wynikające z Ustawy o prawie autorskim i szerokości.			