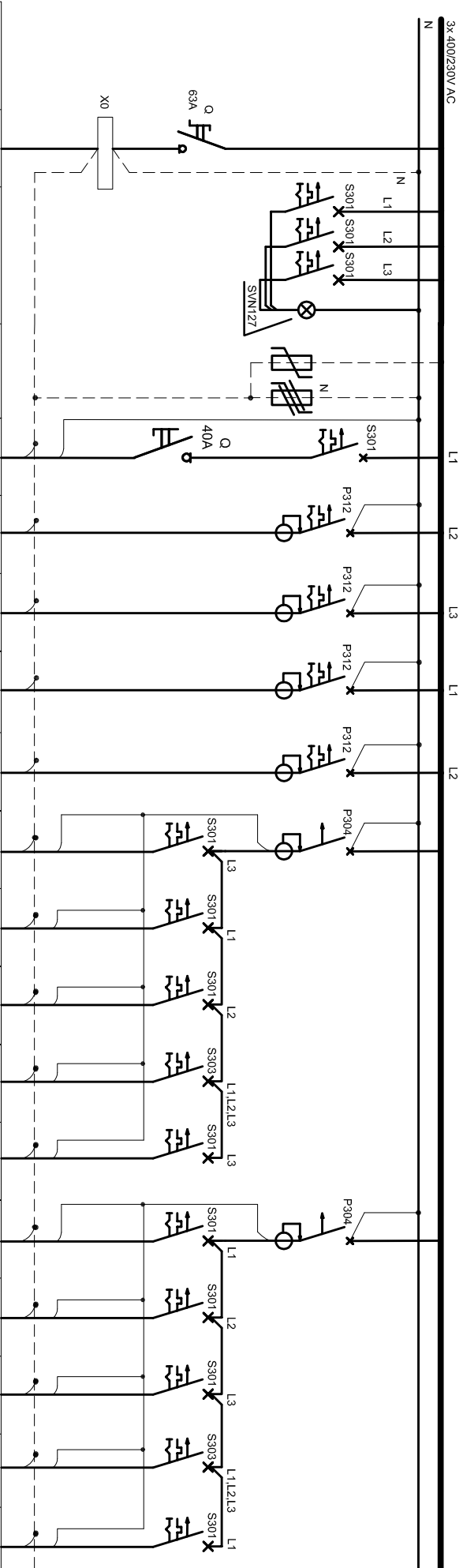


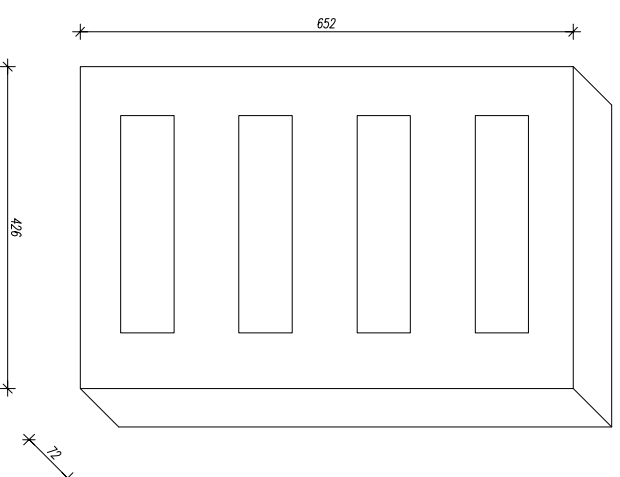
Projektowana tablica bezpiecznikowa TKU

SCHEMAT TABLICY TKU



Odbiorniki:	Główny wyłącznik	Signalizacja obecności faz	Ochrona przepiędowa	Oświetlenie ewakuacyjno-kerunkowe lawaryjne	Oświetlenie	Oświetlenie	Oświetlenie	Rezerwa	Gn. 230V p.porzędk. umywalka	Gn. 230V ogólna komunikacja p.personelu	Gn. 230V ogólna przy/catering/przygotowalniki	Gn. 230V ogólna przygotowalniki	Zasilanie kuchenka elektryczna	Gn. 230V ogólna wydawnictwa	Zasilanie boiler	Zasilanie zmywarka	Gn. 230V ogólna jadalnia	Zasilanie centrala NZWZ	Rezerwa
Obwód nr TKU/...				1	2	3	4	5	6	7	8	9	10	11	12	13	14	15	
Typ kabla lub przewodu	prof. wzl	YDY 3x1,5		YDY(20)4x1,5	YDY(20)3x1,5	YDY(20)3x1,5	YDY(20)3x1,5	YDY(20)3x2,5	YDY(20)3x2,5	YDY(20)3x2,5	YDY(20)3x2,5	YDY(20)5x4	YDY(20)3x2,5	YDY(20)3x2,5	YDY(20)5x2,5	YDY(20)3x2,5	YDY(20)5x2,5		
Typ zabezpieczenia	prof. wyłącznik główny FR303/63A	3x6A	Ochronniki C	S301/B10A FR301/40A	P312B/10/30AC	P312B/10/30AC	P312B/10/30AC	P312B/16/30AC	S301/B/6A	S301/B/6A	S301/B/6A	S303/C/20A	S301/B/6A	S301/B/6A	S303/C/16A	S301/B/6A	S303/C/16A	S301/B/6A	
Sycznik (przekaznik)		Lampki SVN127																	
Moc				0,1kW	0,5kW	0,5kW		0,6kW	0,8kW	0,8kW	0,8kW	9,9kW	0,8kW	2,1kW	6,0kW	1,0kW	2,68kW		

Projektowana TKU Rozdzielnica podtylnkowa IP40 4x18



UWAGA:

1. Układ sieci: TN-C-S
2. Ochrona od porażeni: SZYBKI WYŁĄCZENIE ZASILANIA ODBIORNIKÓW
3. Obudowa tablicy p.i.: 4x18 z listwami przyłączeniowymi N+PE
4. Tablice wyposażyc w rozłącznik izolacyjny typu FR303 oraz inną aparaturę zgodnie ze schematem.

UWAGA!

Dopuszcza się zastosowanie systemowych rozwiązań innych producentów, muszą one jednak posiadać to samo przeznaczenie i parametry techniczne nie gorsze od proponowanych.

Ostateczny dobór zabezpieczeń i przewodów zasilających należy zweryfikować po wyborze konkretnych modeli urządzeń (zgodnie z ich dtr).

KARIGO	KARIGO Zbigniew Siewierski 25-415 Kielce, ul. Góma 20
Wzrost / waga	Instalacje elektryczne / Projekt wykonawczy
tytuł	Schemat tablicy TKU
nazwa inwestycji	ROZBUDOWA I PRZEBUDOWA SZKOLEY PODSTAWOWEJ W OCIESEKACH
lokalizacja	OCIESEKI, gm. Raków DZ. NR EWID. 252, 253; OBRĘB 0013
inwestor	URZĄD GMINY RAKÓW ul. Ogrodowa 1, 26-035 RAKÓW
projektant	mgr inż. Marek Alf
opracował	mgr inż. Jarosław Kólera
sprowadził	mgr inż. Jarosław Kólera
data	03.2018
nr rysunku	E-18

Zabrania się powielania, umiędziania na nosnikach elektronicznych opracowania jak też jego fragmentów bez pisemnej zgody właściciela praw autorskich. Wszelkie prawa wynikające z Ustawy o prawie autorskim są strzeżone.