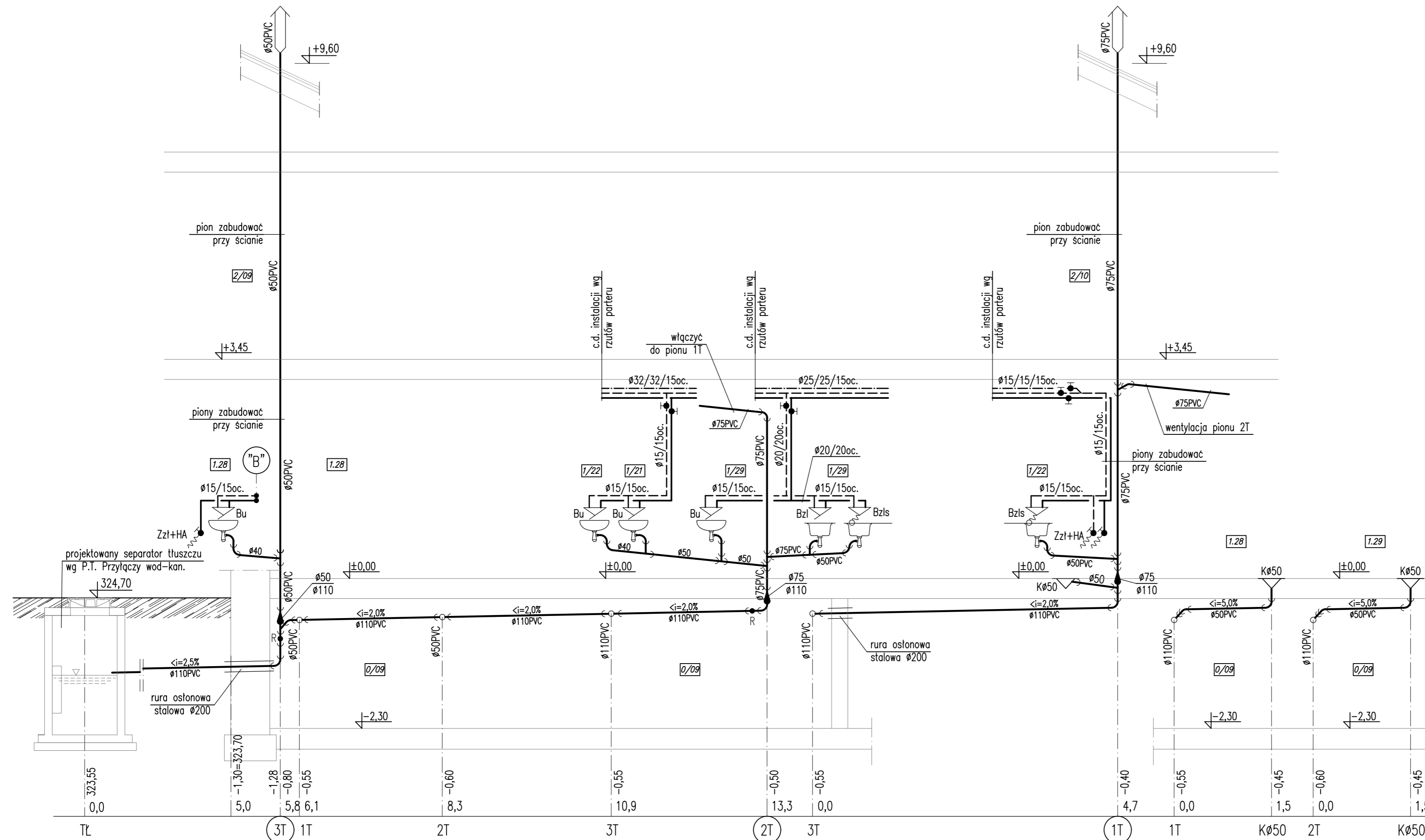


ROZWIĘCIE INSTALACJI WOD-KAN.  
(część 2)  
SKALA 1:50



OBJAŚNIENIA:

- woda zimna;
  - - - woda ciepła;
  - - - - - cyrkulacja ciepłej wody;
  - - - - - kanalizacja sanitarna;
  - Bu - bateria umywalkowa;
  - Bzl - bateria zlewozmykawkowa;
  - Bz - bateria do zlewów;
  - Bzls - bateria zlewozmykawkowa ze spryskiwaczem;
  - Pl - zawór kulowy do płuczki ustępowej z wężykiem;
  - Zzl+HA - zawór ze złączką do węża DN15 i zaworem antyskażeniowym klasy G3/4";
  - HP $\phi 25$  - hydrant ppoż. Dn25 w szafce węwkowej z węzłem L=30m wg opisu;
  - ZN - zawór napowietrzający;
  - R - czyszczak;
- POZOSTAŁE OZNACZENIA WG RZUTÓW POSZCZEGÓLNYCH KONDYGNACJI I WG OPISU TECHNICZNEGO

<b>KARIGO</b>		KARIGO Zbigniew Siewierski 25-415 Kielce, ul. Górna 20
branża	<b>PROJEKT WYKONAWCZY SANITARNA</b>	skala <b>1:50</b>
rysunek	ROZWIĘCIE INSTALACJI WOD-KAN. (część 2)	data <b>03.2018</b>
obiekt	ROZBUDOWA I PRZEBUDOWA SZKOŁY PODSTAWOWEJ w OCIESEKACH	nr rysunku
lokalizacja	OCIESEKI gm. RAKÓW dz. nr ewid. 252, 253 obręb 0013	<b>S-11</b>
inwestor	URZĄD GMINY RAKÓW ul. OGRODOWA 1, 26-035 RAKÓW	
projektował	mgr inż. Piotr JAWORSKI upr. bud. 347/KL74	
sprawdził	mgr inż. Grażyna WOJSA upr. bud. 220/85	

Wszelkie prawa zastrzeżone dla autora projektu. Kopiowanie i rozpowszechnianie bez zezwolenia.