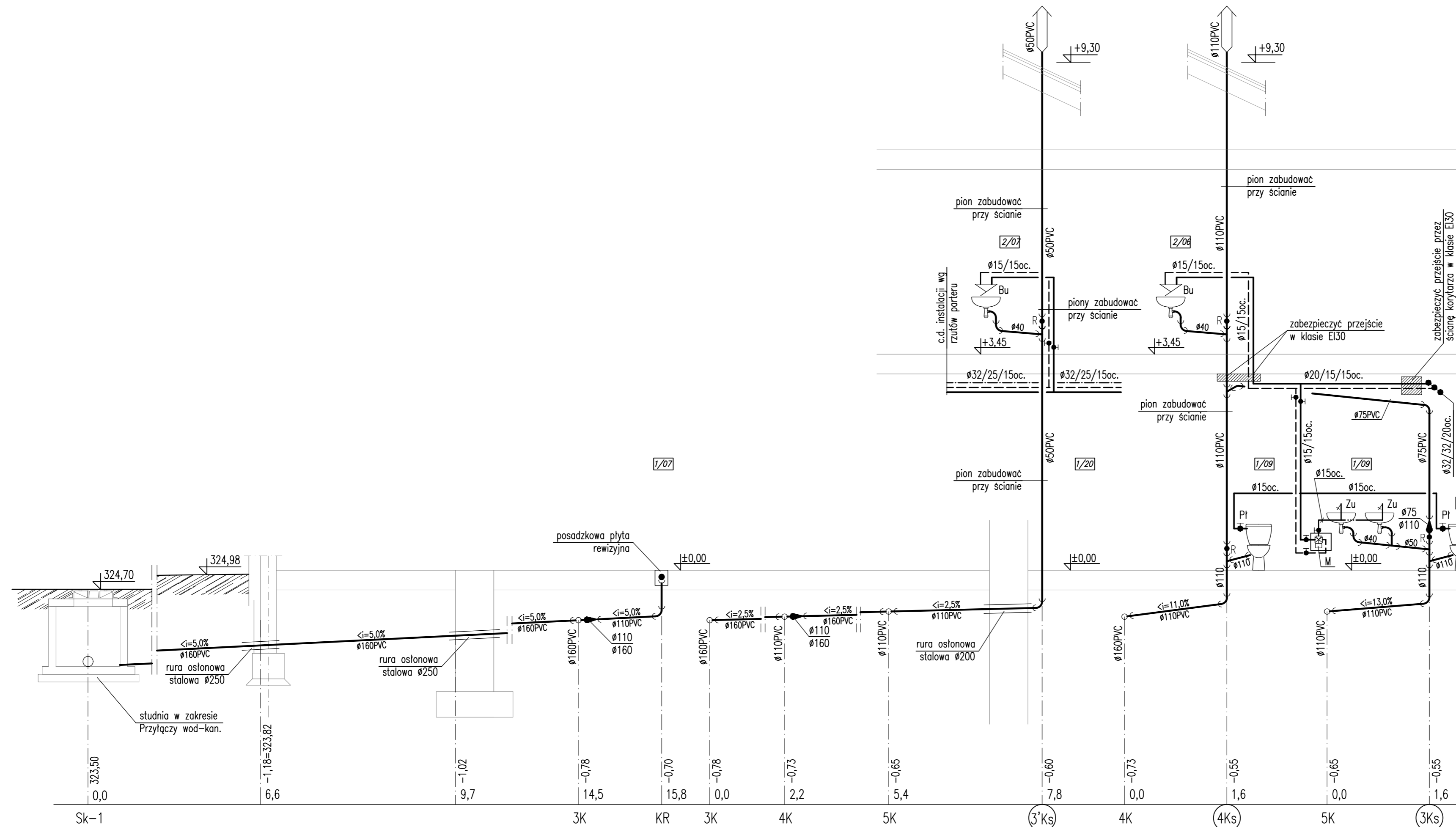


ROZWIĘCIE INSTALACJI WOD-KAN.
(część 3)
SKALA 1:50



OBJAŚNIENIA:

- woda zimna;
- woda ciepła;
- cyrkulacja ciepłej wody;
- kanalizacja sanitarna;
- Bu - bateria umywalkowa;
- Bn - bateria natryskowa;
- Zu - zawór umywalkowy na wodę wstępnie zmieszaną o bezpiecznej temperaturze regulowanej za pom. drążka dźwigni czterostopniowej regulacji wypływu wody (czas wypływu wody 15sek.) G1/2" - wg opisu;
- N - zawór natryskowy na wodę wstępnie zmieszaną o bezpiecznej temp. uruchamiany przez naciśnięcie głowicy z 5-o stopniową regulacją wypływu wody (czas wypływu 30sek.) G1/2" wraz ze słuchawką i węzłem 1/2";
- M - mieszacz termostatyczny G3/4" - wg opisu, w skrzynce podtynkowej zamykanej na klucz;
- Pł - zawór kulowy do płuczki ustępowej z wężykiem;
- Zł+HA - zawór ze złączką do węża DN15 i zaworem antyskażeniowym klasy G3/4";
- HPØ25 - hydrant poz. Dn25 w szafce wnękowej z węzłem L=30m wg opisu;
- ZN - zawór napowietrzający;
- R - czyszczak;

POZOSTAŁE OZNACZENIA WG RZUTÓW POSZCZEGÓLNYCH KONDYGNACJI I WG OPISU TECHNICZNEGO

UWAGA:

W POMIESZCZENIACH SANITARNYCH DLA DZIECI:
STOSOWAĆ UMYWALKI ORAZ MISKI USTĘPOWE DZIECIĘCE O ZMNIJSZONYCH WYMIARACH;
WYSOKOŚĆ MONTAŻU PRZYBORÓW SANITARNYCH W ZALEŻNOŚCI OD PRZEWIDYWANEGO WZROSTU DZIECI - NALEŻY UZGODNIC Z UŻYTKOWNIKIEM.

KARIGO		KARIGO Zbigniew Siewierski 25-415 Kielce, ul. Górna 20
branża	PROJEKT WYKONAWCZY SANITARNA	skala 1:50
rysunek	ROZWIĘCIE INSTALACJI WOD-KAN. (część 3)	data 03.2018
obiekt	ROZBUDOWA I PRZEBUDOWA SZKOŁY PODSTAWOWEJ W OCIESEKACH	nr rysunku
lokalizacja	OCIESEKI gm. RAKÓW dz. nr ewid. 252, 253 obręb 0013	S-12
inwestor	URZĄD GMINY RAKÓW ul. OGRODOWA 1, 26-035 RAKÓW	
projektował	mgr inż. Piotr JAWORSKI upr. bud. 347/KL74	
sprawdził	mgr inż. Grażyna WOJSA upr. bud. 220/85	

Wszelkie prawa zastrzeżone dla autora projektu. Kopiowanie i rozpowszechnianie bez zezwolenia.