

**Oznaczenia:**

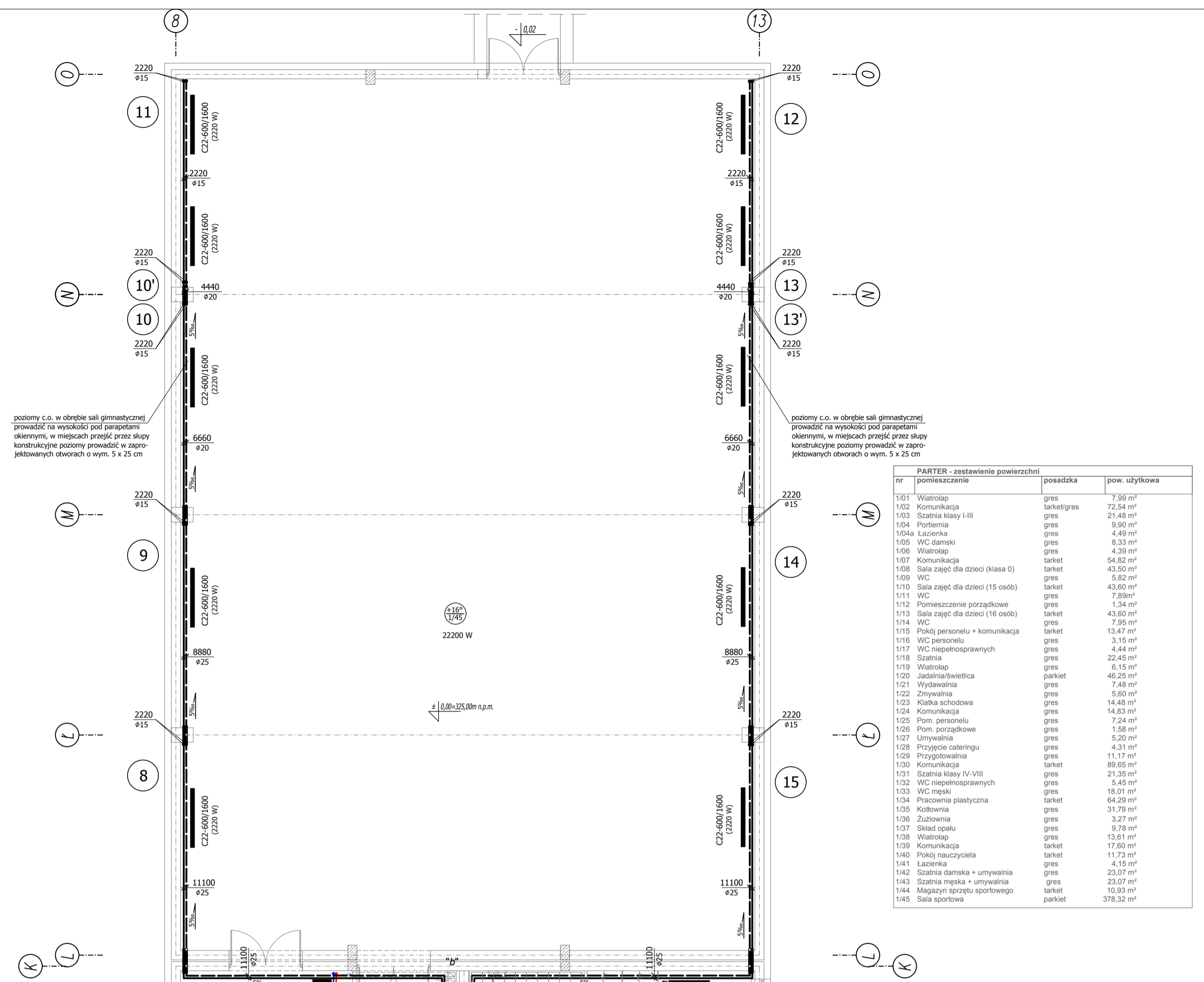
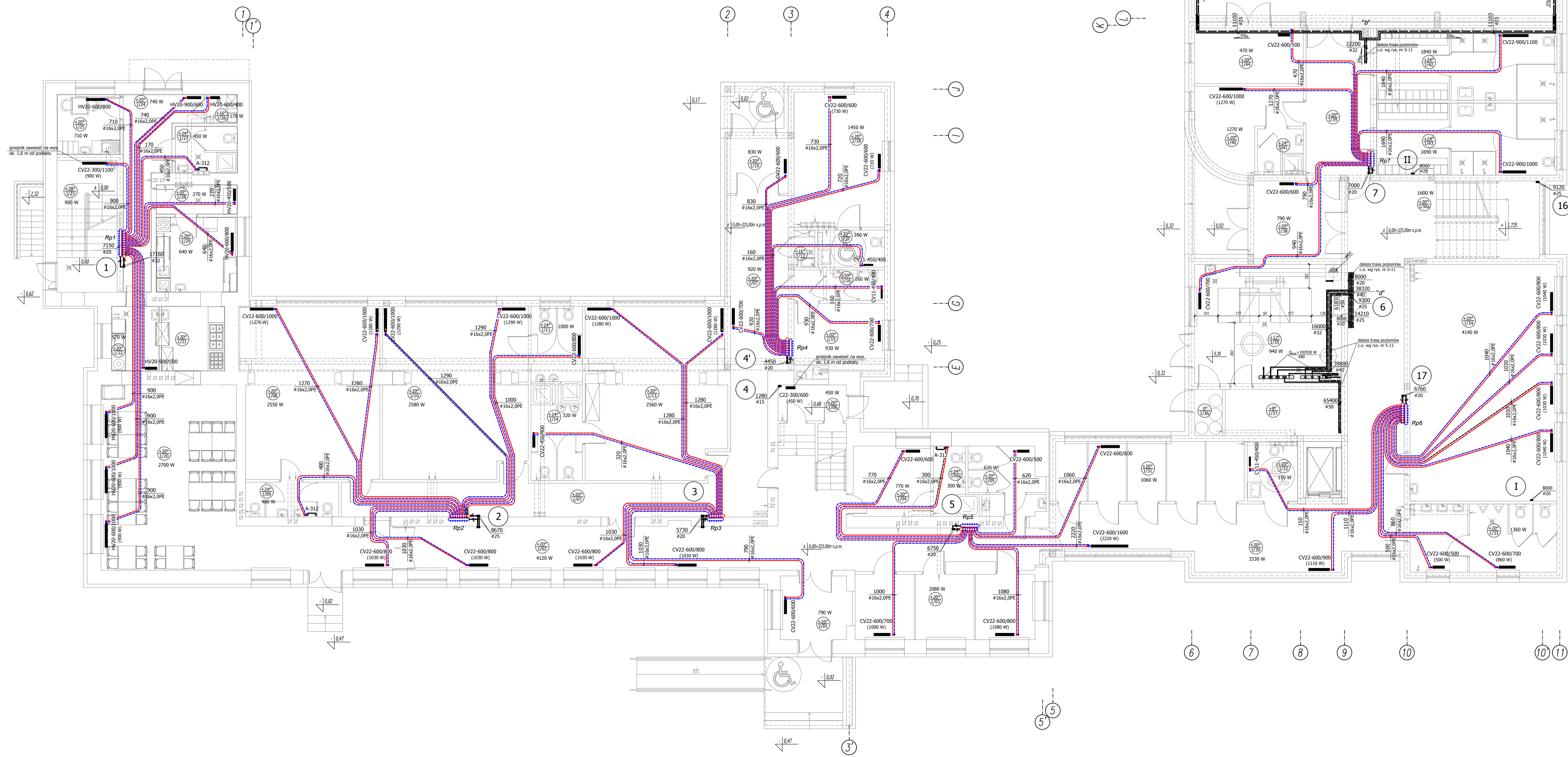
- CV22-600/700 - projektowane grzejniki płytowe z płytami grzewczymi i elementami konwekcyjnymi, zasilane od dołu, typ CV22-600/700 oznacza grzejnik grubości 102 mm, wysokości 600 mm, długości 700 mm, grzejnik CV11-600/700 oznacza grzejnik gr. 60 mm, wys. 600 mm, dl. 700 mm, C - oznacza grzejnik z elementami konwekcyjnymi, V - oznacza grzejnik zasilany od dołu, CV33 - oznacza grzejnik gr. 152 mm
- HV20-600/1000 - projektowane grzejniki płytowe z płytami grzewczymi bez elementów konwekcyjnych, zasilane od dołu, typ HV20-600/1000 oznacza grzejnik grubości 102 mm, wysokości 600 mm, długości 1000 mm, H - oznacza grzejnik o podwyższonych wymaganiach higienicznych, V - oznacza zasilany od dołu, typ HV30-600/900 oznacza grzejnik o gr. 152 mm, wys. 600 mm i dl. 900 mm

- I - oznaczenie projektowanych pionów c.o. i projektowanych pionów ciepła do nagrzewnic wentylacyjnych
- - projektowane poziomy c.o. i ciepła do wentylacji
- - zasilanie i powrót w obiegu rozdzielacz segmentowy - grzejnik

- CV22-600/900 - projektowane grzejniki płytowe z płytami grzewczymi i elementami konwekcyjnymi, zasilane z boku, typ C22-600/900 oznacza grzejnik grubości 102 mm, wysokości 600 mm, długości 900 mm, grzejnik C33-450/1200 oznacza grzejnik gr. 152 mm, wys. 450 mm, dl. 1200 mm
- rozdzielacz segmentowy 3/4" w szafce rozdzielaczowej, Q<sub>d</sub>=7150 W
- rozdzielacz segmentowy 1" w szafce rozdzielaczowej, Q<sub>d</sub>=8670 W
- rozdzielacz segmentowy 3/4" w szafce rozdzielaczowej, Q<sub>d</sub>=5730 W
- rozdzielacz segmentowy 3/4" w szafce rozdzielaczowej, Q<sub>d</sub>=4450 W

- rozdzielacz segmentowy 3/4" w szafce rozdzielaczowej, Q<sub>d</sub>=6750 W
- rozdzielacz segmentowy 3/4" w szafce rozdzielaczowej, Q<sub>d</sub>=6750 W
- rozdzielacz segmentowy 3/4" w szafce rozdzielaczowej, Q<sub>d</sub>=7000 W

Wszystkie przewody c.o. od rozdzielaczy segmentowych do grzejników prowadzić pod posadzką w osłonie z "beszia". Przyjęto przewody z rur polietylenowych wielowarstwowych PE-RT. Poziomy i pionowy c.o. przyjęto z rur stalowych czarnych łączonych przez spawanie.



nr	pomieszczenie	posadzka	pow. użytkowa
101	Wiatrołap	gres	7,99 m <sup>2</sup>
102	Komunikacja	terakot/gres	72,54 m <sup>2</sup>
103	Szafka klasy III	gres	21,48 m <sup>2</sup>
104	Portiernia	gres	9,50 m <sup>2</sup>
104a	Lazienka	gres	4,40 m <sup>2</sup>
105	WC damski	gres	8,33 m <sup>2</sup>
106	Wiatrołap	gres	4,38 m <sup>2</sup>
107	Komunikacja	terakot	54,82 m <sup>2</sup>
108	Sala zajęć dla dzieci (15 osób)	terakot	43,60 m <sup>2</sup>
109	WC	gres	5,82 m <sup>2</sup>
110	Sala zajęć dla dzieci (15 osób)	terakot	43,60 m <sup>2</sup>
111	WC	gres	7,88 m <sup>2</sup>
112	Pomieszczenie porządkowe	gres	1,34 m <sup>2</sup>
113	Sala zajęć dla dzieci (16 osób)	terakot	43,60 m <sup>2</sup>
114	WC	gres	7,55 m <sup>2</sup>
115	Pokoje personelu + komunikacja	terakot	13,47 m <sup>2</sup>
116	WC personelu	gres	3,15 m <sup>2</sup>
117	WC niepełnosprawnych	gres	4,44 m <sup>2</sup>
118	Szafka	gres	22,45 m <sup>2</sup>
119	Wiatrołap	gres	6,15 m <sup>2</sup>
120	Jadnia/Sweet'ca	parkiet	49,25 m <sup>2</sup>
121	Wydawnia	gres	7,46 m <sup>2</sup>
122	Zmywalnia	gres	5,80 m <sup>2</sup>
123	Kuchnia kucholarska	gres	14,48 m <sup>2</sup>
124	Komunikacja	gres	14,83 m <sup>2</sup>
125	Pom. personelu	gres	7,24 m <sup>2</sup>
126	Pom. porządkowe	gres	1,58 m <sup>2</sup>
127	Zmywalnia	gres	5,20 m <sup>2</sup>
128	Przyjęcie cateringu	gres	4,31 m <sup>2</sup>
129	Przygotownia	gres	11,17 m <sup>2</sup>
130	Komunikacja	terakot	89,65 m <sup>2</sup>
131	Szafka klasy IV-VIII	gres	21,30 m <sup>2</sup>
132	WC niepełnosprawnych	gres	2,45 m <sup>2</sup>
133	WC męski	gres	18,01 m <sup>2</sup>
134	Pracownia plastyczna	terakot	64,28 m <sup>2</sup>
135	Kotłownia	gres	31,79 m <sup>2</sup>
136	Zubownia	gres	3,27 m <sup>2</sup>
137	Biuro opalu	gres	9,78 m <sup>2</sup>
138	Wiatrołap	gres	13,61 m <sup>2</sup>
139	Komunikacja	terakot	17,60 m <sup>2</sup>
140	Kuchnia kucholarska	terakot	11,73 m <sup>2</sup>
141	Lazienka	gres	4,15 m <sup>2</sup>
142	Szafka damska + umywalki	gres	23,07 m <sup>2</sup>
143	Szafka męska + umywalki	gres	23,07 m <sup>2</sup>
144	Magazyn sprzętu sportowego	terakot	10,93 m <sup>2</sup>
145	Sala sportowa	parkiet	378,32 m <sup>2</sup>

**KARIGO** KARIGO Zbigniew Siewierski  
25-415 Kielce, ul. Górna 20

branża: **PROJEKT WYKONAWCZY** skala: **1:100**

rysunek: **RZUT PARTERU - INSTALACJA C.O. I CIEPŁA** data: **03.2018**

tytuł: **DO WENTYLACJI** nr rysunku:

obiekt: **ROZBUDOWA I PRZEBUDOWA SZKOŁY**

**PODSTAWOWEJ W OCIESEKACH** nr rysunku: **S-22**

inwestor: **OCIESENI gm. RAKÓW dz. nr ewid. 252, 253 obręb 0013**

projektant: **mgr inż. Piotr JAWORSKI**

upr. bud. 347/KL/74

opracował: **mgr inż. Grażyna WOJAS**

upr. bud. 220/RS

Wszelkie prawa zastrzeżone dla autora projektu. Kopowanie i rozpowszechnianie jest zabronione.