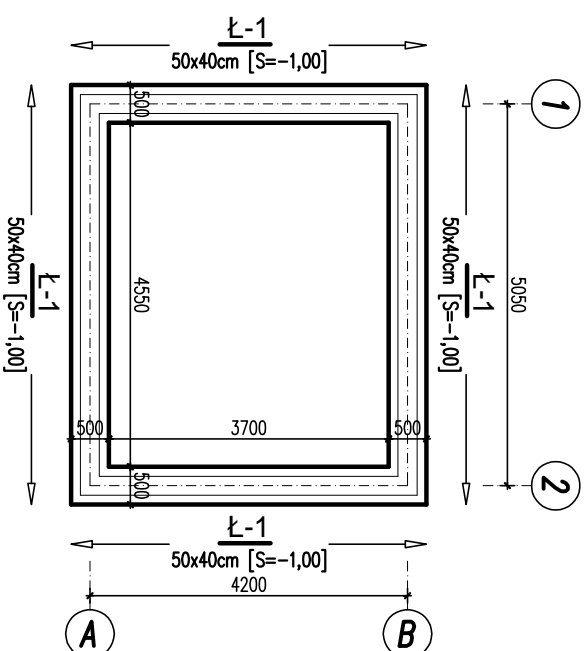


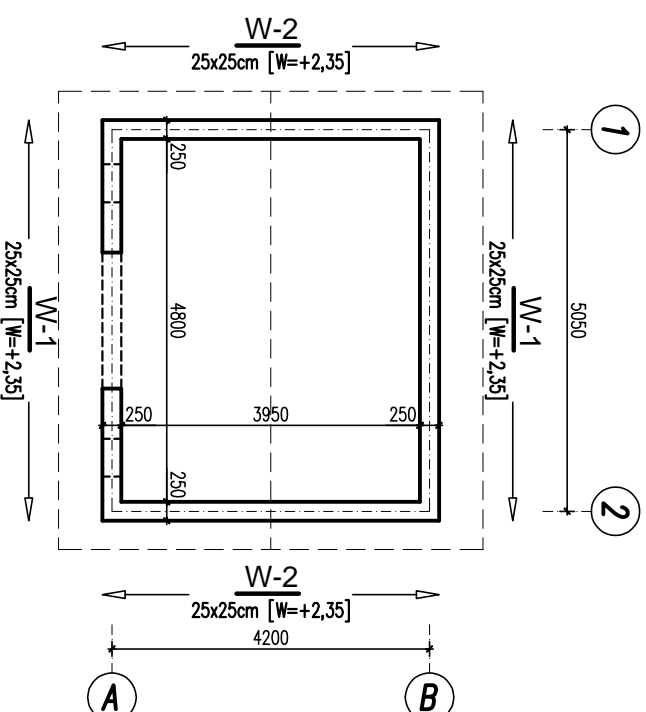
# ŚMIETNIK – ELEMENTY KONSTRUKCYJNE

## skala 1:100/1:20

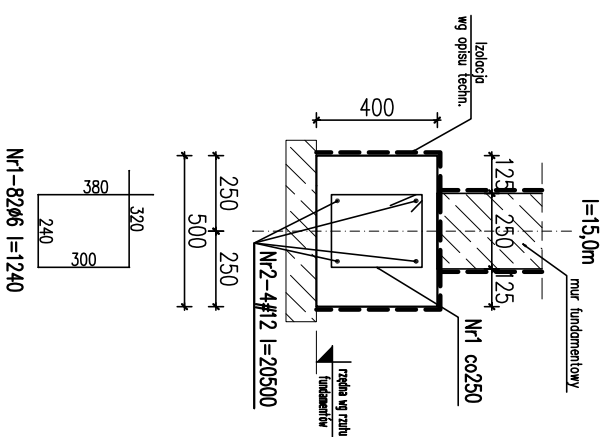
### RZUT FUNDAMENTÓW



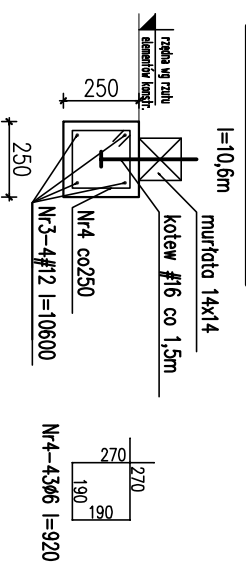
### ELEMENTY KONSTRUKCYJNE PARTERU



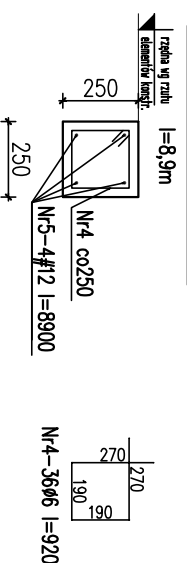
### L1 – skala 1:20



### W1 – skala 1:20



### W2 – skala 1:20



Nr	lożek [szt]	Śred [mm]	Długość [mm]	φ6	φ12	UMIAR
1	82	12	1240	101,68	82	
2	4	12	20500		42,4	
3	4	12	10800		42,4	
4	79	12	320	32,68	35,6	
5	4	12	8500	174,4	180	
MASA tynk [kg/m]		0,222		0,888		
RAZEM tynk średnie [kg]		38,7		142,1		
RAZEM tynk pod. stali [kg]		38,7		142,1		

1. Wymiary podano w mm.
2. Rysunek rozpatrywać łącznie z projektem architektury oraz projektami branzowymi.
3. W – oznacza wierzch elementu
4. S – oznacza spód elementu
5. Przed przystąpieniem do realizacji inwestycji wszystkie wymiary sprawdzić na budowie.

±0,00 = 324,50 m.n.p.m.  
 Beton: C20/25 (B25)  
 Stal: # - A-IIIIN (RB500W)  
 Ø - A-0 (St0S-b)  
 Drewno lite: C24

<b>KARIGO</b>		KARIGO Zbigniew Siewierski 25-415 Kielce, ul. Górna 20	
branża / faza	KONSTRUKCJA / PROJEKT WYKONAWCZY	skala	1:100/1:20
tytuł	ŚMIETNIK-ELEMENTY KONSTRUKCYJNE	data	03.2018
nazwa inwestycji	ROZBUDOWA I PRZEBUDOWA SZKOŁY PODSTAWOWEJ W OCIESEKACH	nr projektu	K-11
lokalizacja	OCIESEKI, gm. Raków DZ. NR EWID. 252, 253, OBRĘB 0013		
inwestor	URZĄD GMINY RAKÓW ul. Ogrodowa 1, 26-035 RAKÓW		
projektant	mgr inż. Dariusz ANTONIAK upr. bud. SWK/POOK/0001/1/2		
opracował	mgr inż. Katarzyna SOŁTYS upr. bud. SWK/0213/PW/BK/15		
opracował	mgr inż. Marcin NOSEK upr. bud. SWK/0111/POOK/06		

Zabrania się powielania, umieszczenia na nośnikach elektronicznych oraz kopiowania jakichkolwiek fragmentów bez pisemnej zgody właściciela praw autorskich. Wszelkie prawa wynikające z Ustawy o prawie autorskim są chronione.