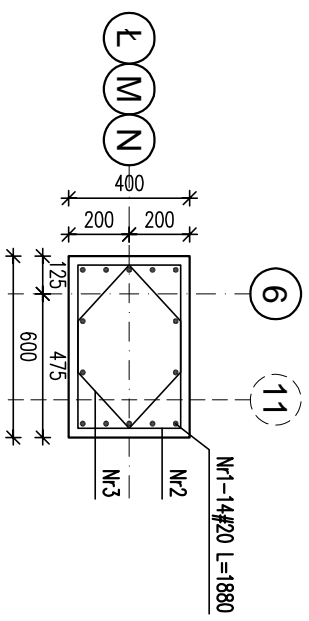


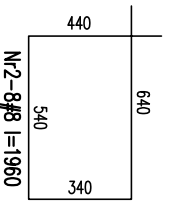
SLUPY I TRZPIENIE ŻELBETOWE PIWNIC/A SKALA 1:25

S1.1/A
6 szt.

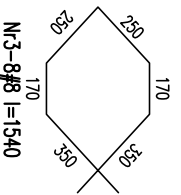


6 (11)

Nr1-14#20 L=1880

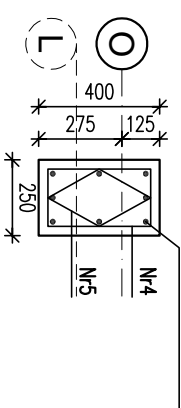


Nr2-8#8 L=1960

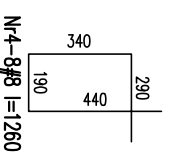


Nr3-8#8 L=1540

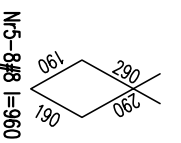
S1.2/A
4 szt.



Nr1-8#20 L=1880

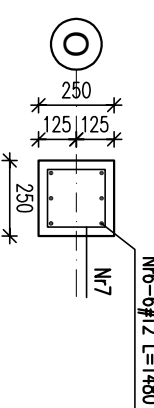


Nr4-8#8 L=1260

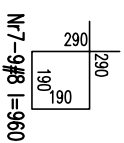


Nr5-8#8 L=960

T1.1/A
2 szt.



Nr6-6#12 L=1480

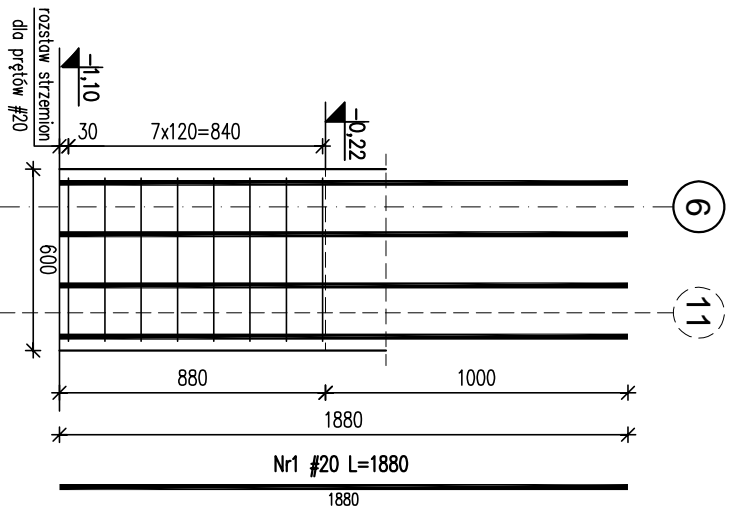


Nr7-9#8 L=960

Nr	Ilość [szt]	Sred [mm]	Dług [mm]	#8	#12	#20	UWAGI
1	116	#20	1880			218,08	
2	48	#8	1960	94,08			
3	48	#8	1540	73,92			
4	32	#8	1260	40,32			
5	32	#8	960	30,72			
6	12	#12	1480		17,76		
7	18	#8	960	17,28			
RAZEM wg średnic [m]			256,3	17,8	218,1		
MASA 1mb [kg/m]			0,395	0,888	2,47		
RAZEM wg średnic [kg]			101,2	15,8	538,7		
RAZEM wg gat. stali [kg]					655,7		

SCHEMAT ZBROJENIA NR1

S1.1/A

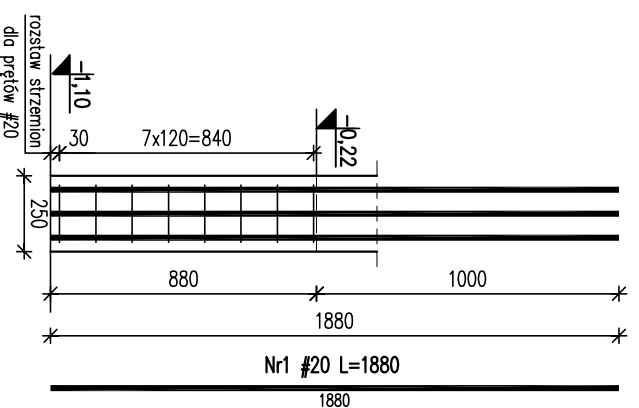


6 (11)

Nr1 #20 L=1880

SCHEMAT ZBROJENIA NR2

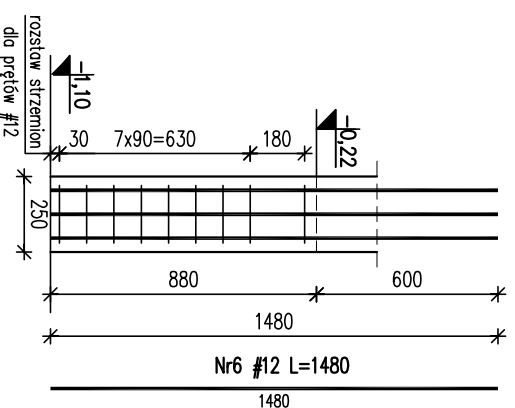
S1.2/A



Nr1 #20 L=1880

SCHEMAT ZBROJENIA NR3

T1.1/A



Nr6 #12 L=1480

UWAGI

1. Wymiary podano w mm, poziomy w m.
2. Rozpodtrywoc tgcznie z projektem architektonicznym i projektami branzowymi.
3. Otulina 3cm
4. Min. dlugosci zakladu prętów: 50ø

±0,00 =325,00 m.n.p.m.

Beton: C20/25 (B25)

Stal: # - A-IIIN (RB500W)

KARIGO

KARIGO Zbigniew Siewierski
25-415 Kielce, ul. Górna 20

branża / rca

strona

opracował

data

nazwa inwestycji

nr projektu

kwalifikacja

inwestor

K-2011/A

projektował

opracował

specjalista

Zobowiązanie się do powołania, umieszczenia na notyfikacji elektronicznej opracowania jak też jego fragmentów bez przesłania zapytania. Wszelkie prawa zastrzeżone. Wszelkie prawa wyłączone z Usług o prawie autorskim zastrzeżone.

mgr inż. Marcin NOSEK

mgr inż. Danusz ANTONIAK

mgr inż. Katarzyna SOLTYS

upr. bud. SWK/0213/PMBKb/15

upr. bud. SWK/0111/P00K/06

upr. bud. SWK/0111/P00K/06