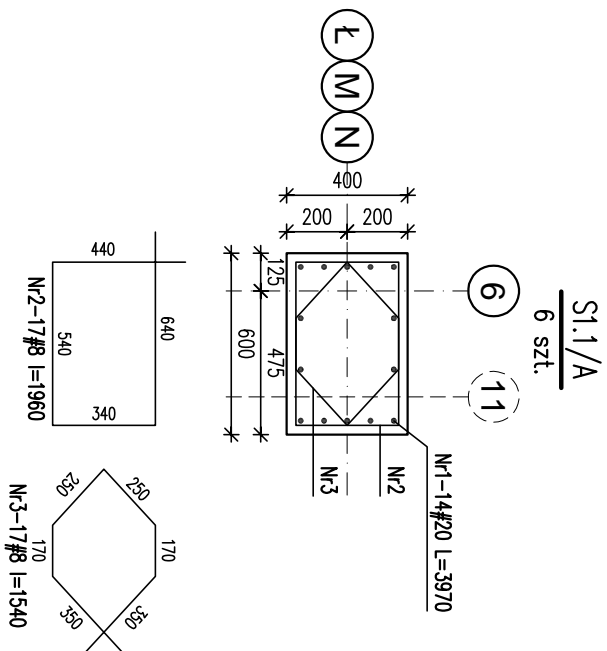


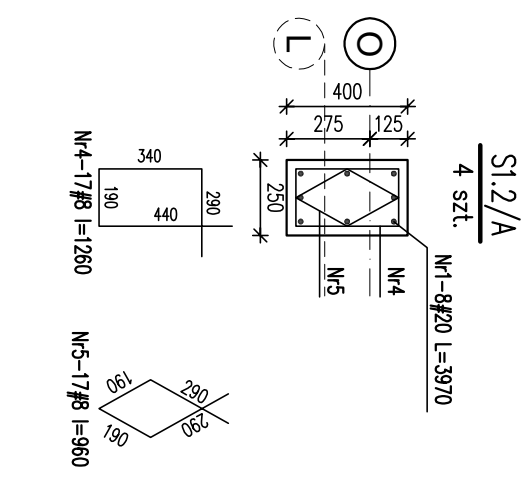
ŚŁUPY I TRZPIENIE ŻELBETOWE PARTERU/A

SKALA 1:25



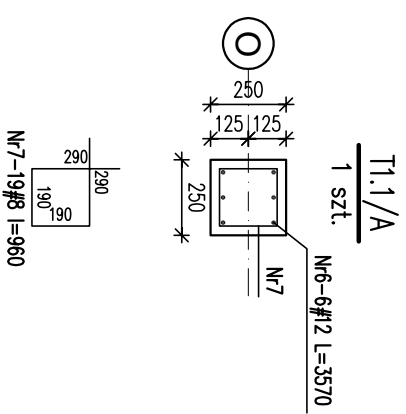
SCHEMAT ZBROJENIA NR1

SI.1/A



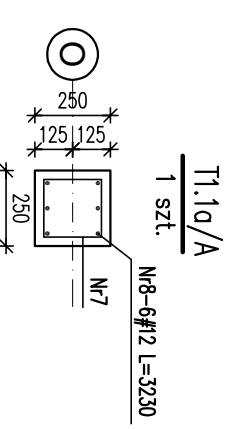
SCHEMAT ZBROJENIA NR2

SI.2/A



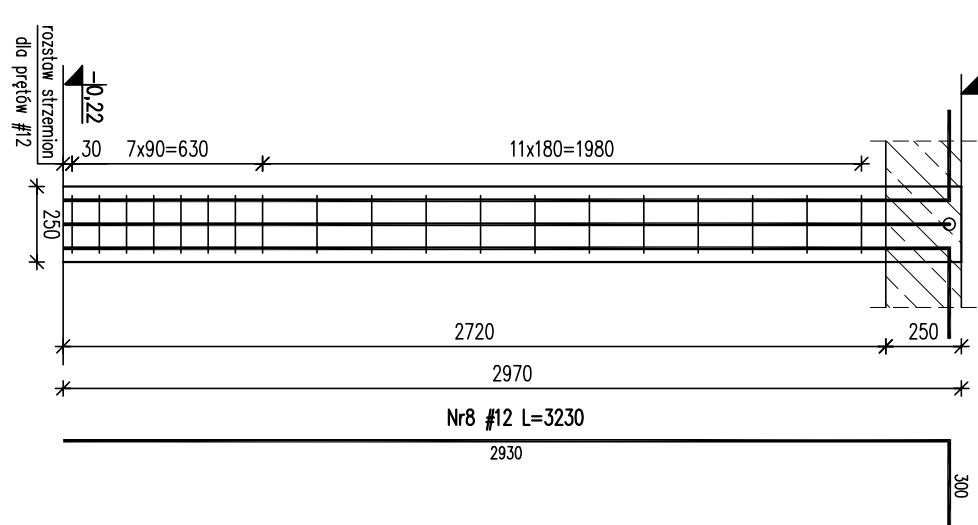
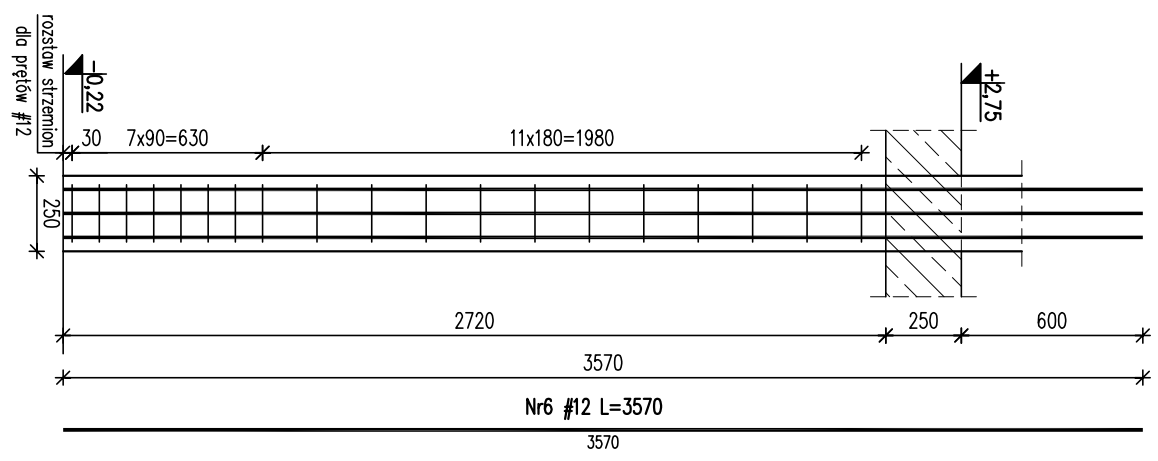
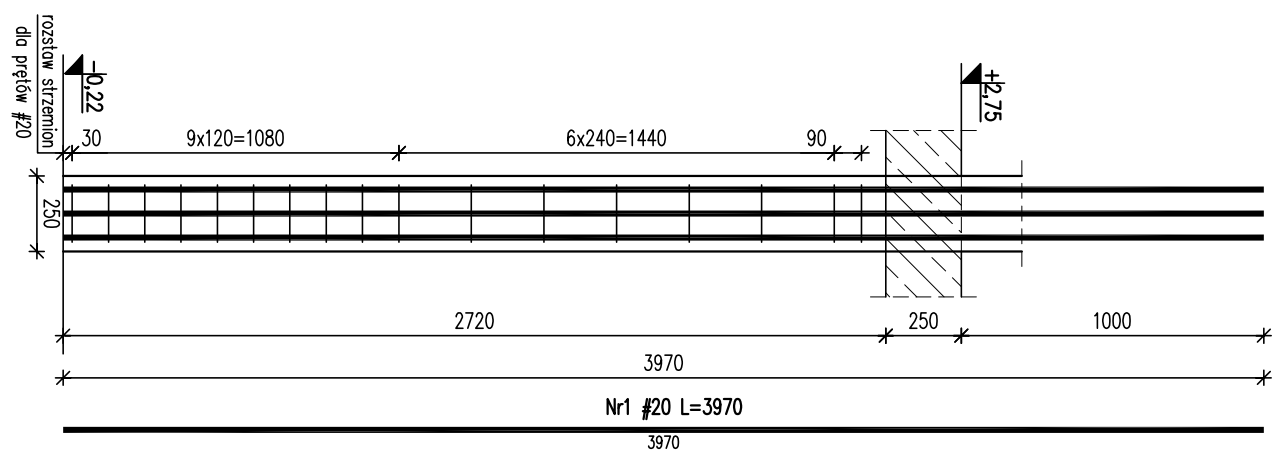
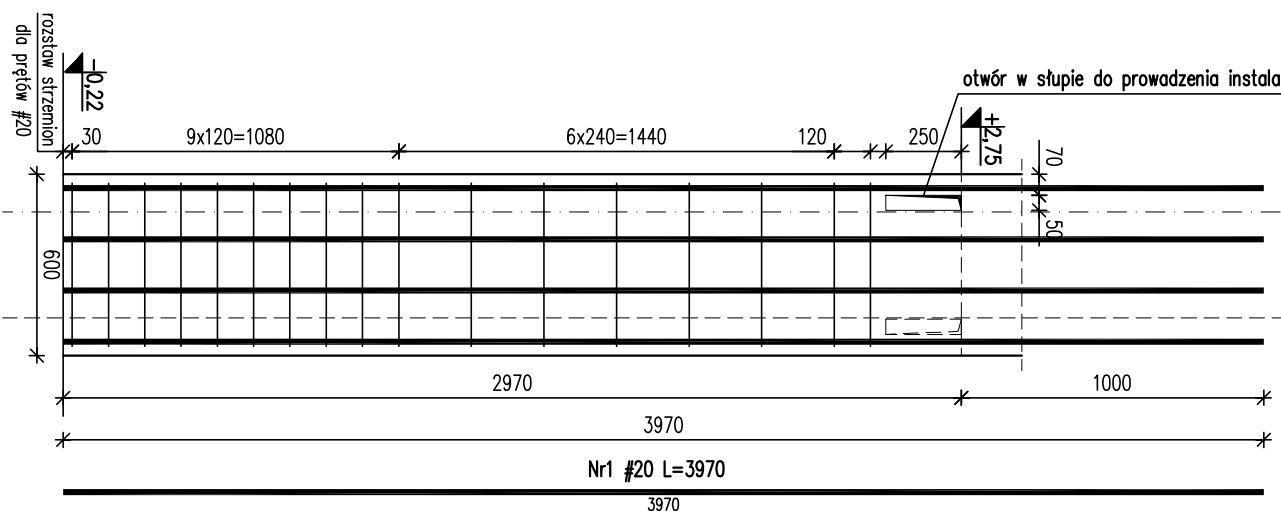
SCHEMAT ZBROJENIA NR3

T1.1/A



SCHEMAT ZBROJENIA NR4

T1.10/A



Nr	Ilość [szt]	Śred [mm]	Długość [mm]	#8	#12	#20	UWAGI
1	116	#20	3970			460,52	
2	102	#8	1960	199,92			
3	102	#8	1540	157,08			
4	68	#8	1260	85,68			
5	68	#8	960	65,28			
6	6	#12	3570		21,42		
7	38	#8	960	36,48			
8	6	#12	3230		19,38		
RAZEM wg średnic [m]			544,4	40,8	460,5		
MASA 1mb [kg/m]			0,395	0,888	2,47		
RAZEM wg średnic [kg]			215,1	36,2	1137,5		
RAZEM wg got. stali [kg]					1388,8		

- UWAGI!**
- Wymiary podano w mm, poziomy w m.
 - Rozpodrtywać ściśle z projektem architektonicznym i projektami branzowymi.
 - Otulina 3cm
 - Min. długości zakładu prętów: 50φ
- ±0,00 = 325,00 m.n.p.m.
 Beton: C20/25 (B25)
 Stal: # - A-IIIN (RB500W)

KARIGO		KARIGO Zbigniew Siewierski 25-415 Kielce, ul. Górna 20	
branża / r/o	KONSTRUKCJA / PROJEKT WYKONAWCZY	skala	1:25
tytuł	ŚŁUPY I TRZPIENIE ŻELBETOWE PARTERU/A	data	03.2018
nazwa inwestycji	ROZBUDOWA I PRZEBUDOWA SZKOŁY PODSTAWOWEJ W OCIESEKACH	nr projektu	
kadencja	OCIESEKI, gm. Raków	K-2021/A	
inwestor	DZ NR EWID. 282, 283; OBRĘB 0013 URZĄD GMINY RAKÓW		
projektant	mgr inż. Dariusz ANTONIAK		
opracował	mgr inż. Marcin NOSEK		
opracował	mgr inż. Katarzyna SOLTYŚ		
opracował	upr. bud. SWK/0213/PW/BK/b/15		
opracował	mgr inż. Marcin NOSEK		
opracował	upr. bud. SWK/0111/P/POK/06		

Załącznik nr 1: Wykresy konstrukcyjne. Wykresy nr 1-10: Wykresy konstrukcyjne. Wykresy nr 11-12: Wykresy konstrukcyjne. Wykresy nr 13-14: Wykresy konstrukcyjne. Wykresy nr 15-16: Wykresy konstrukcyjne. Wykresy nr 17-18: Wykresy konstrukcyjne. Wykresy nr 19-20: Wykresy konstrukcyjne.