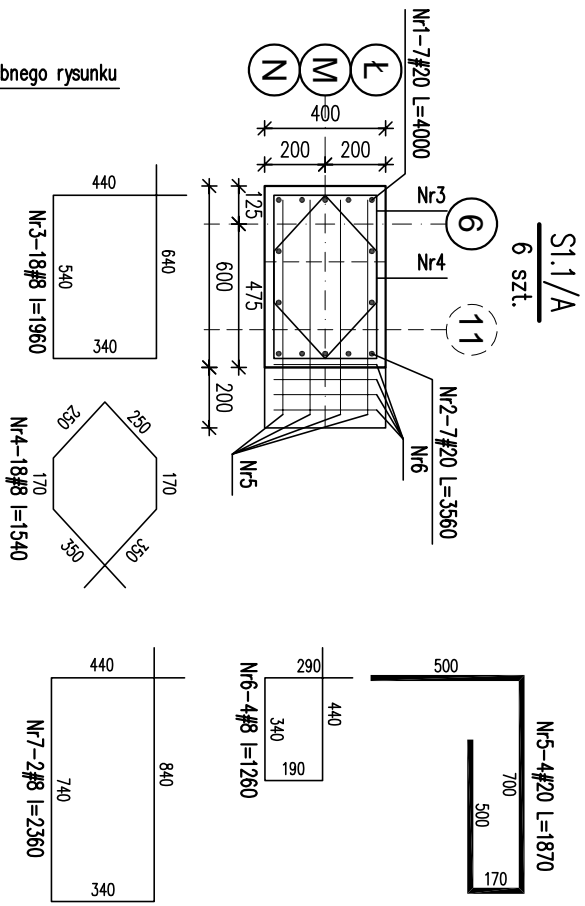


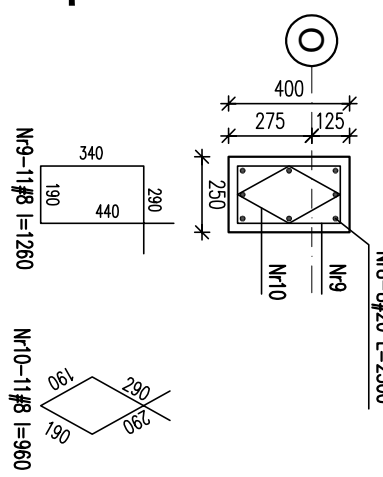
ŚŁUPY I TRZPIENIE ŻELBETOWE PIĘTRZA SKALA 1:25



SCHEMAT ZBROJENIA NR1
SI.1/A
6 szt.

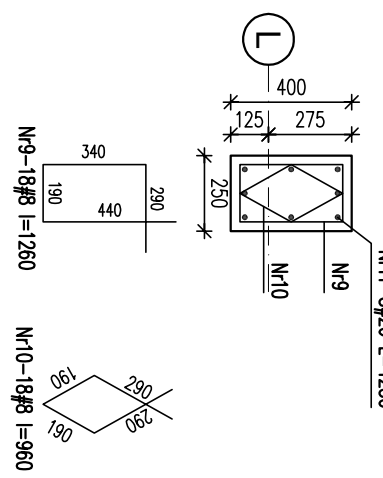
dzwignier trapezowy z drewna klejonego

SI.2/A
2 szt.



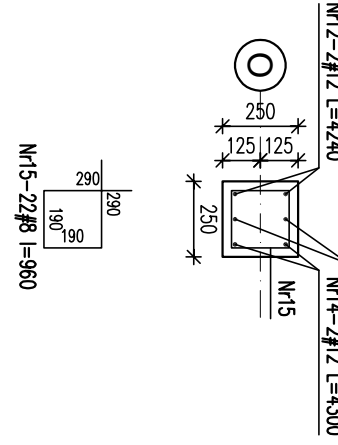
SCHEMAT ZBROJENIA NR2
SI.2/A

SI.2a/A
2 szt.

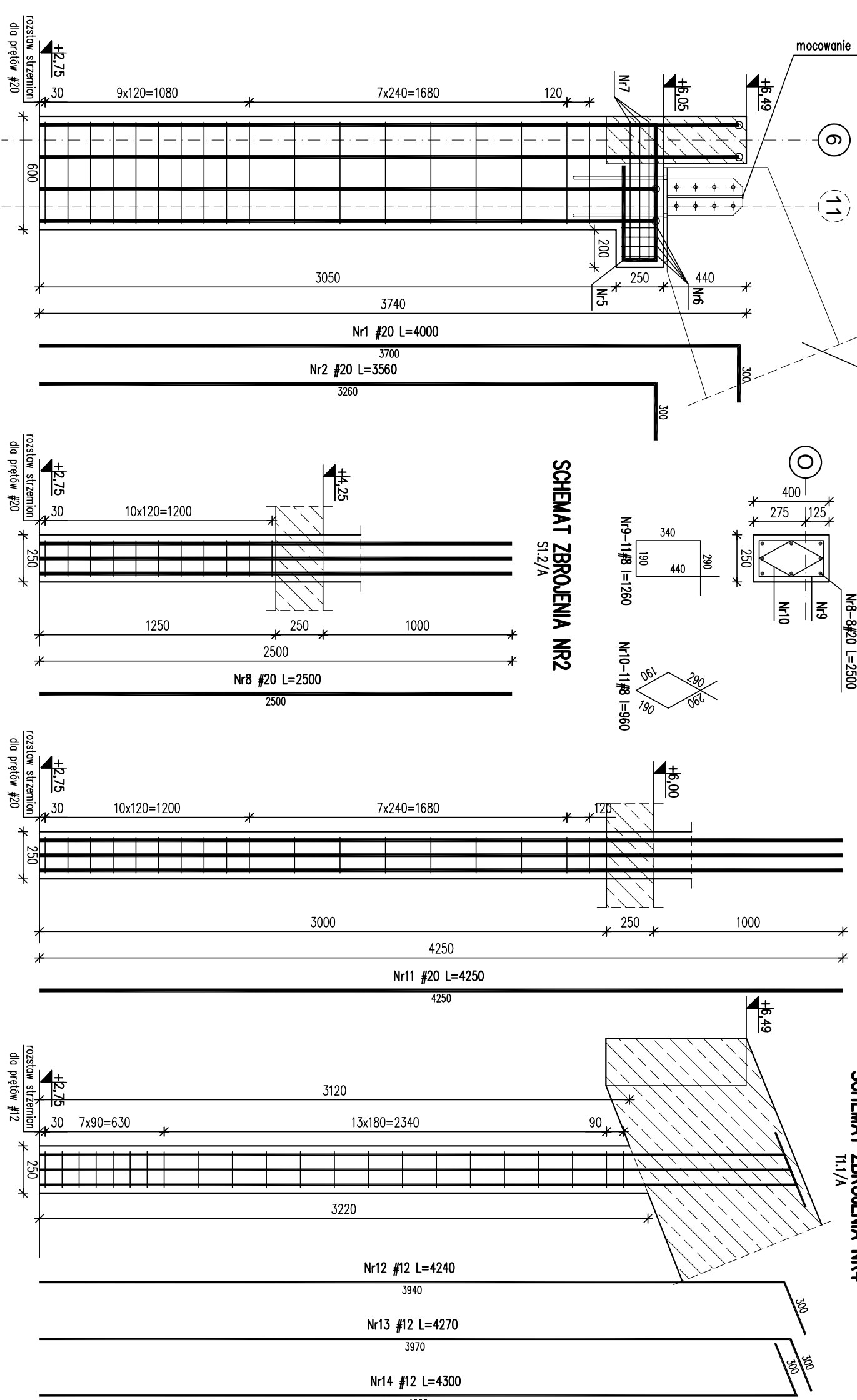


SCHEMAT ZBROJENIA NR3
SI.2a/A

T1.1/A
1 szt.



SCHEMAT ZBROJENIA NR4
T1.1/A



Nr	Ilość [szt]	Śred [mm]	Dług [mm]	#8	#12	#20	UWAGI
1	42	#20	4000			168	
2	42	#20	3560			149.52	
3	108	#8	1960	211.68			
4	108	#8	1540	166.32			
5	24	#20	1870			44.88	
6	24	#8	1260	30.24			
7	12	#8	2360	28.32		40	
8	16	#20	2500				
9	58	#8	1260	73.08			
10	58	#8	960	55.68			
11	16	#20	4250			68	
12	2	#12	4240		8.48		
13	2	#12	4270		8.54		
14	2	#12	4300		8.6		
15	22	#8	960	21.12			
RAZEM wg średnic [m]			586.4	25.6	470.4		
MASA Imb [kg/m]			0.395	0.888	2.47		
RAZEM wg średnic [kg]			231.6	22.8	1161.9		
RAZEM wg got. stali [kg]					1416.3		

- UWAGI!**
- Wymiary podano w mm, poziomy w m.
 - Rozpodtrzywcę tycznie z projektem architektonicznym i projektami branzowymi.
 - Otulina 3cm
 - Min. długości zakładu prętów: 50φ
- ±0,00 = 325,00 m.n.p.m.
 Beton: C20/25 (B25)
 Stal: # - A-IIIN (RB500W)

KARIGO KARIGO Zbigniew Siewierski
25-415 Kielce, ul. Górna 20

branża / rama	KONSTRUKCJA / PROJEKT WYKONAWCZY	skala	1:25
rysunek	ŚŁUPY I TRZPIENIE ŻELBETOWE PIĘTRZA	data	03.2018
nazwa inwestycji	ROZBUDOWA I PRZEBUDOWA SZKOŁY PODSTAWOWEJ W OCIESEKACH	nr rysunku	
kadencja	OCIESEKI, gm. Raków	K-203/A	
inwestor	DZ NR EWID. 252, 253; OBRĘB 0013		
projektant	URZĄD GMINNY RAKÓW ul. Ogrodowa 1, 26-035 RAKÓW		
opracował	mgr inż. Dariusz ANTONIAK upr. bud. SWK/POOK/0001/1/2		
opracował	mgr inż. Katarzyna SOLTYS upr. bud. SWK/0213/PW/BK/b/15		
specjalist	mgr inż. Marcin NOSEK upr. bud. SWK/0111/POOK/06		

Załącznik są powołane, uwzględniając na podstawie elektronicznych opracowań jak też jego fragmentów bez przesady zapytanie. Wszelkie prawa autorskie. Wszelkie prawa wyłączone z Usługi o prawie autorskim zastrzeżone.