

# WIEŃCE I NADPROŻA ŻELBETOWE PARTERU SEGMENT A SKALA 1:25

## Wieńce i nadproża żelbetowe parteru

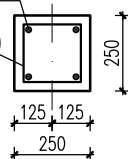
### Wieńiec W-3.1/A

L=80,00m

**L O 6 11**

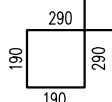
Nr1-4#12 L=82500  
z uwzgl. zakładów

Nr2 co250



rzędna wg rys.  
rzutów konstr.

Nr2-320#8 L=960 co250

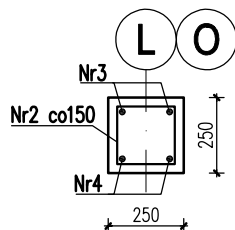


Nr	Ilość [szt]	Śred [mm]	Długość [mm]	#8	#12	UWAGI
1	4	#12	82500		330	
2	334	#8	960	320.64		
3	6	#12	2770		16.62	
4	9	#12	2450		22.05	
RAZEM wg średnic [m]				320.6	368.7	
MASA 1mb [kg/m]				0.395	0.888	
RAZEM wg średnic [kg]				126.7	327.4	
RAZEM wg gat. stali [kg]				454		

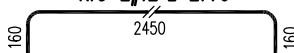
### Nadproże Nw-1.1/A

3 sztuki

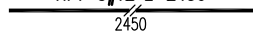
L=2,50m



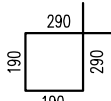
Nr3-2#12 L=2770



Nr4-3#12 L=2450



Nr2-14#8 L=960 co150



### UWAGI

1. Wymiary podano w mm, poziomy w m.
2. Otulina zbrojenia – min. 2,5cm.
3. Zakład prętów – 50 $\phi$
4. Rysunek rozpatrywać razem projektem architektonicznym oraz projektami branżowymi.
5. Otwory wg projektów branżowych

$\pm 0,00 = 325,00$  m.n.p.m.

Beton C20/25 (B25)

Stal: # - A-IIIIN (RB500W)

**KARIGO**

KARIGO Zbigniew Siewierski  
25-415 Kielce, ul. Górna 20

branża / фаза	KONSTRUKCJA / PROJEKT WYKONAWCZY	skala	1:25
rysunek	WIEŃCE I NADPROŻA ŻELBETOWE PARTERU	data	03.2018
nazwa inwestycji	ROZBUDOWA I PRZEBUDOWA SZKOŁY PODSTAWOWEJ W OCIESEKACH	nr rysunku	<b>K-301/A</b>
lokalizacja	OCIESEKI, gm. Raków DZ. NR EWID. 252, 253; OBREB 0013		
inwestor	URZĄD GMINY RAKÓW ul. Ogrodowa 1, 26-035 RAKÓW		
projektował	mgr inż. Dariusz ANTONIAK upr. bud. SWK/POOK/0001/12		
opracował	mgr inż. Maciej Zieliński		
sprawdził	mgr inż. Marcin NOSEK upr. bud. SWK/0111/POOK/06		

Zabrania się powielania, utwalania na nośnikach elektronicznych opracowania jak też jego fragmentów bez pisemnej zgody właściciela praw autorskich. Wszelkie prawa wynikające z Ustawy o prawie autorskim zastrzeżone.