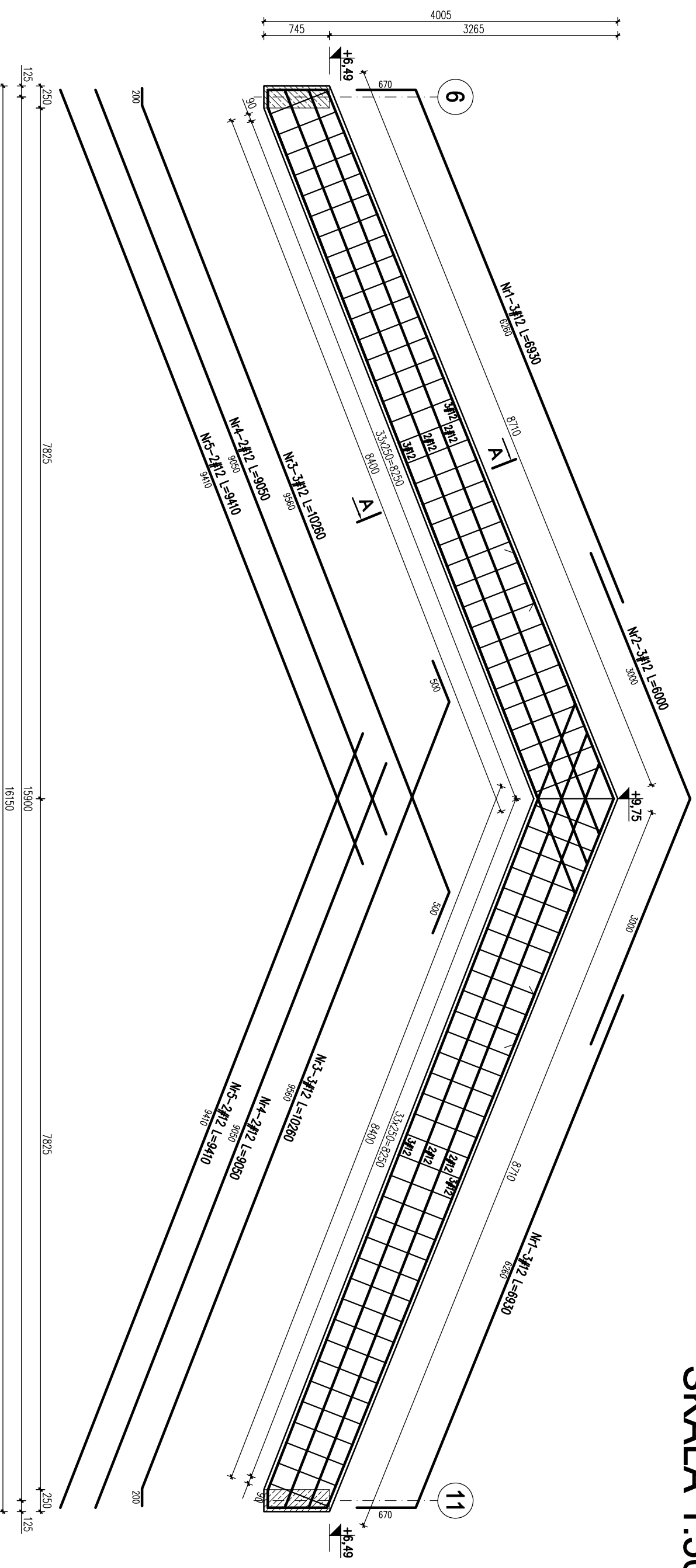


BELKA ŻELBETOWA POZ.1.1.1/A

SEGMENT A

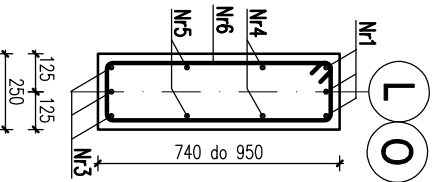
SKALA 1:50/1:25

Poz.1.1.1/A. Belka żelbetowa w osiach "L" i "O"
2 sztuki



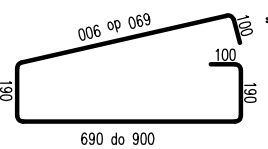
A-A

skala 1:25



+6.49 do +9.75

N6-69#8 L=2180 c=250



Nr	Ilość [szt]	Śred [mm]	Długość [mm]	#8	#12	UWAGI
1	6	#12	6930		41.58	
2	3	#12	6000		18	
3	6	#12	10260		61.56	
4	4	#12	9050		36.2	
5	4	#12	9410		37.64	
6	69	#8	2180	150.42		
RAZEM wg średnic [m]				150.4	195	
MASA 1mb [kg/m]				0.395	0.888	
RAZEM wg średnic [kg]				59.4	173.1	
RAZEM wg got. stali [kg]				232.6		
ILOŚĆ [szt]				2		
RAZEM [kg]				465.2		

UWAGI

1. Wymiary podano w mm, poziomy w m.
2. Oulina zbrojenia – min. 2,5cm.
3. Zakład prętów – 50Ø
4. Rysunek rozprawy rozem projektem architektonicznym oraz projektami branzowymi.
5. Otwory wg projektów branzowych

±0,00 =325,00 m.n.p.m.

Beton C20/25 (B25)

Stal: # - A-IIIN (RB500W)

KARIGO		KARIGO Zbigniew Siewierski 25-415 Kielce, ul. Górną 20	
branża / firma	KONSTRUKCJA / PROJEKT WYKONAWCZY	skala	1:50/1:25
tytuł	BELKA ŻELBETOWA POZ.1.1.1/A	data	03.2018
nazwa inwestycji	ROZBUDOWA I PRZEBUDOWA SZKOŁY PODSTAWOWEJ W OCIESEKACH	nr projektu	
inwestor	OCIESEKI, gm. Raków DZ. NR EWID. 252, 253, OBRĘB 0013		
projektant	URZĄD GMINNY RAKÓW ul. Ogrodowa 1, 28-035 RAKÓW		
opracował	mgr inż. Dariusz ANTONIAK upr. bud. SWK/P00K/0001/12		
opracował	mgr inż. Maciej Zieliński		
opracował	mgr inż. Marcin NOSEK upr. bud. SWK/0111/P00K/06		
Zastrzeżenie: Zabrania się powielania, umieszczenia na nośnikach elektronicznych oraz kopiowania jakichkolwiek fragmentów bez pisemnej zgody Wyświadcza prawa autorskie. Wszelkie prawa wynikające z Ustawy o prawie autorskim i pokrewne są zastrzeżone.			