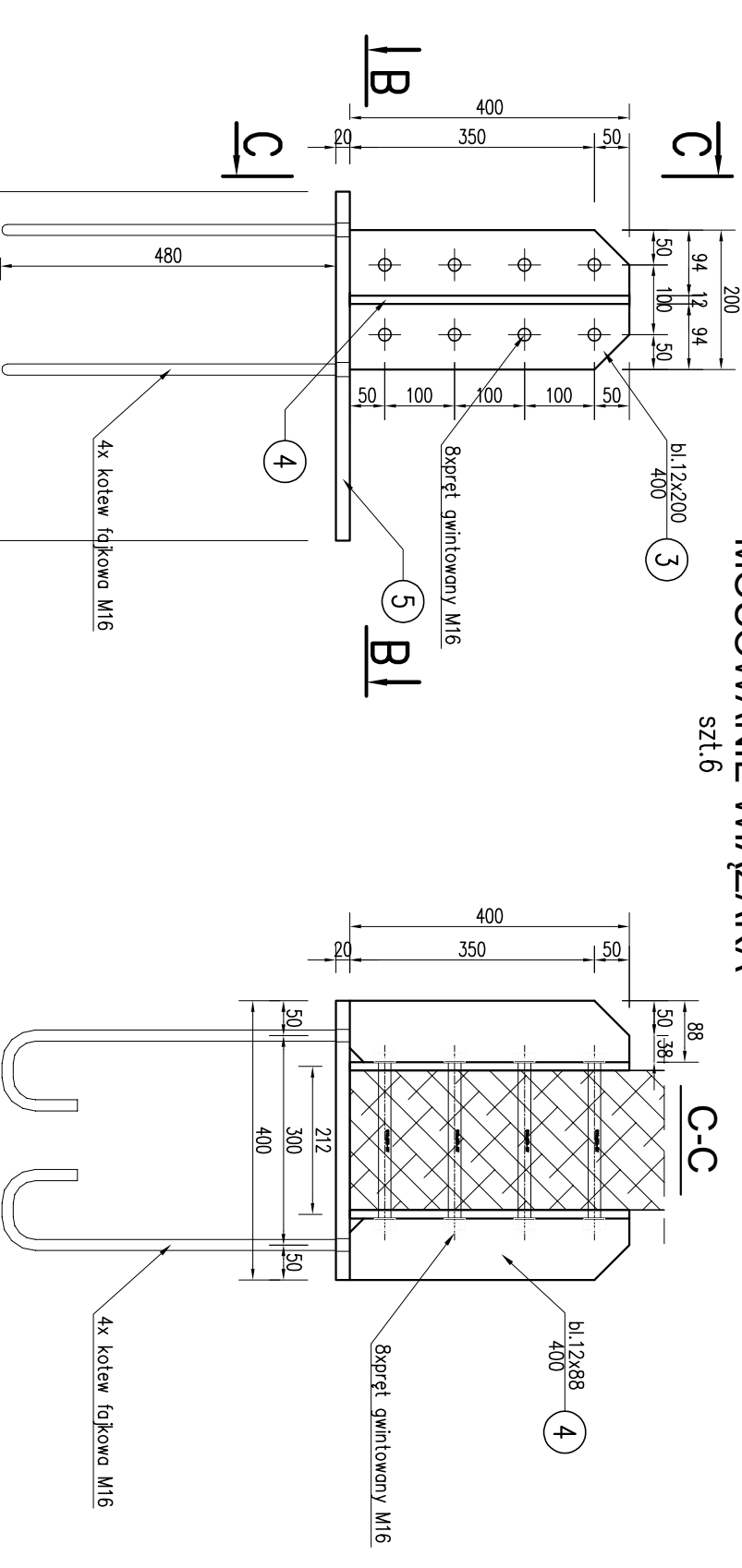


MOCOWANIE WIĄZARA, POŁĄCZENIE PŁATWI

SKALA 1:10

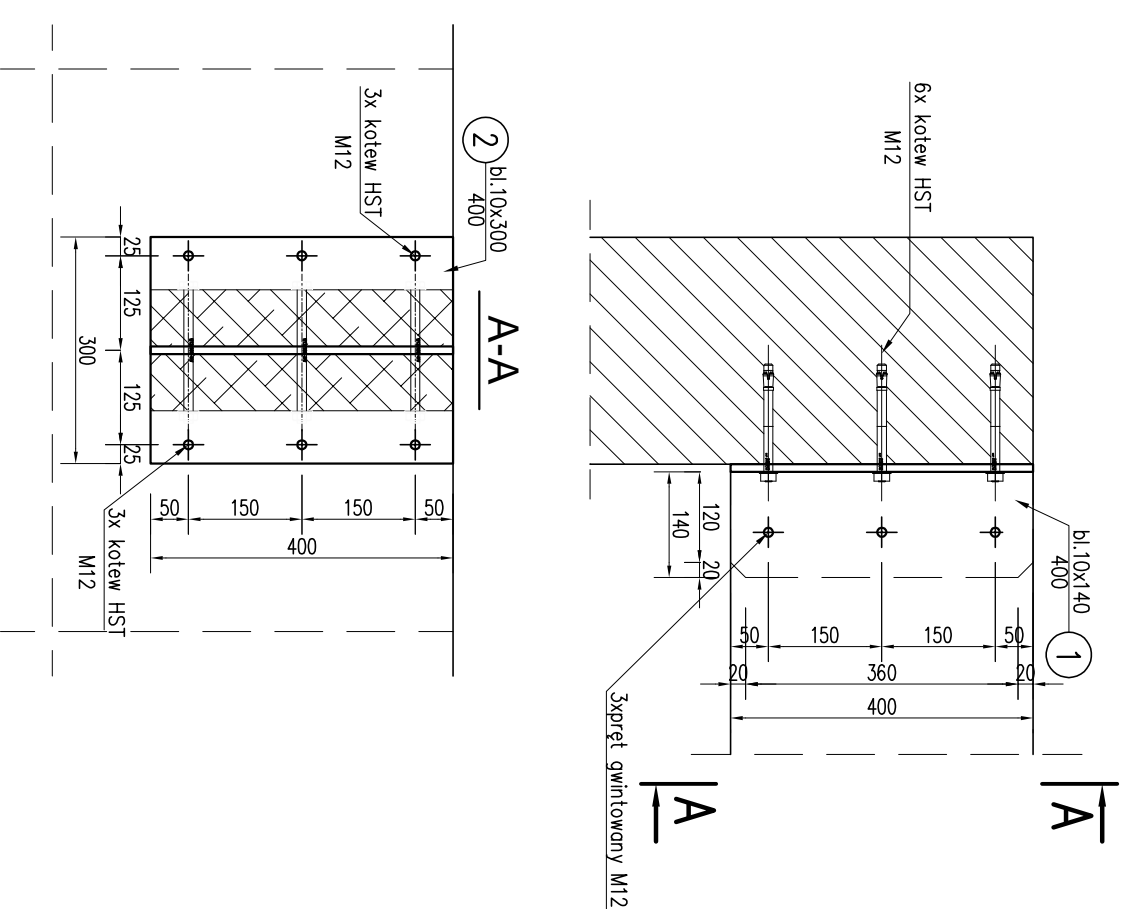
MOCOWANIE WIĄZARA

szt.6



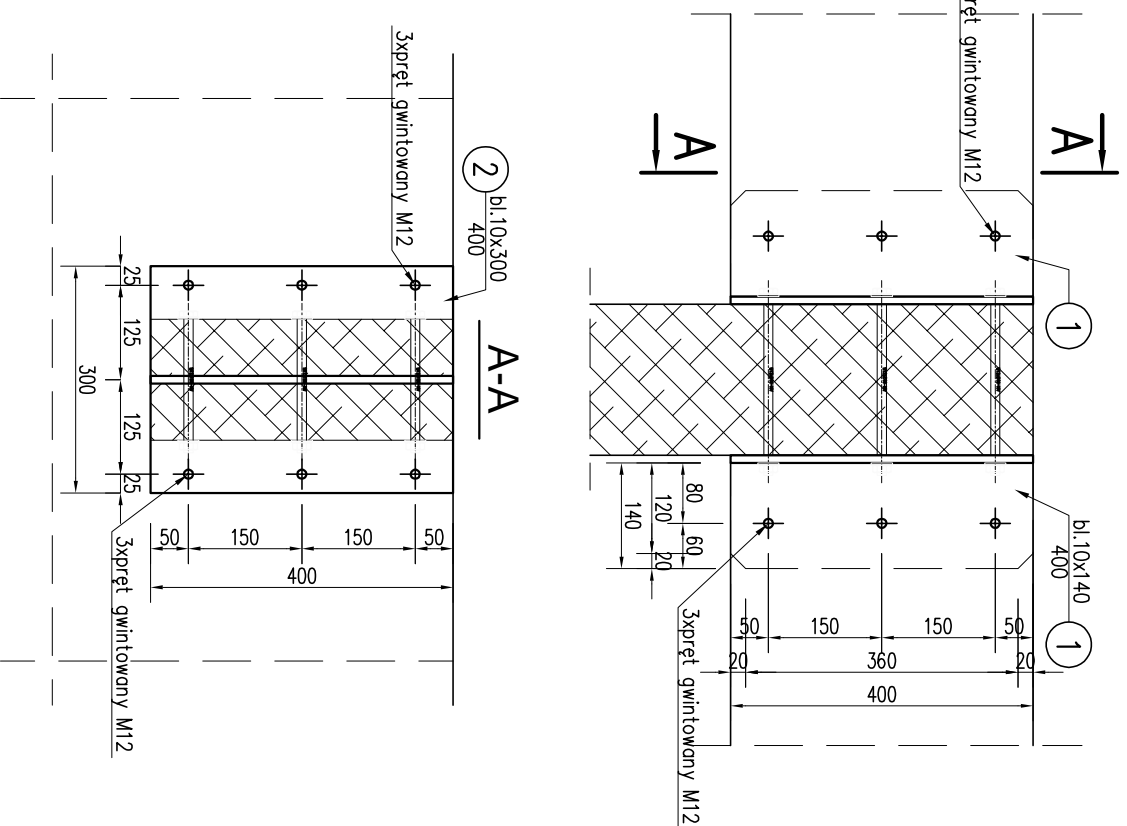
POŁĄCZENIE PŁATWI ZE ŚCIANĄ

szt.20



POŁĄCZENIE PŁATWI Z DŹWIGAREM DREWNIANYM

szt.30



Nr elem./ Poz.	Element	Ilość		Masa jedn. [kg/m]	Masa 1 szt. [kg]	Masa cała [kg]
		[szt.]	[m]			
1	b1.10*140*400	80		4,4	351,68	
2	b1.10*300*400	80		9,42	753,6	
3	b1.12*200*400	12		7,54	90,43	
4	b1.12*88*400	12		3,32	39,79	
5	b1.20*400*500	6		31,4	188,4	
RAZEM					1423,9	
Dodatek na spoiny 1,8%						25,63
RAZEM						1449,53

Stal profilowa: S235JR
Elektrody ER146

- UWAGI!**
1. Wymiary podano w mm.
 2. Przedstawiony sposób łączenia płatwi z dźwigarem skonsultować z producentem drewna klejonego. Wszelkie zmiany skonsultować z projektantem.
 3. Rozpatrywać łącznie z rysunkami wykonawczymi dźwigarów i rysunkami zestawczymi.
 4. Śruby kl.8,8, stal S235JR.
 5. Konstrukcję stalową wykonać zgodnie z PN-B-06200:2005 – Klasa 1.
 6. Zabezpieczenie antykorozyjne i ogniochronne wg. opisu.
 7. Nie opisane spoiny wykonać jako pachwinowe, obwodowe na całej długości, o gr. 0,7trmin

KARİGO		KARİGO Zbigniew Siewierski 25-415 Kleśca, ul. Gama 20	
Wersja / Data	KONSTRUKCJA / PROJEKT WYKONAWCZY	Skala	1:10
Wzrost	MOCOWANIE WIĄZARA, POŁĄCZENIE PŁATWI	Data	03.2018
Wzrost	ROZBUDOWA I PRZEBUDOWA SZKOLEY PODSTAWOWEJ W OCIESEKACH	nr projektu	
Wzrost	OCIESEK, gm. Raków DZ. NR EWID. 252.253; OBRĘB 0013		
Wzrost	URZĄD GMINY RAKÓW ul. Ogrodowa 1, 26-105 RAKÓW		K-4011A
projektant	mgr inż. Dariusz ANTONIAK upr. bud. SWK/POK/0001/12		
opracował	mgr inż. Katarzyna SOŁTYS upr. bud. SWK/0213PWBK/15		
opracował	mgr inż. Marcin NOSEK upr. bud. SWK/0111/P/POOK/06		
Załącznik do projektu, intended as notification of technical approval for the design of the structure for the purpose of the construction of the building.			
Wskazanie przez autorów: Wskazanie przez wydawcę z Usługą o prawie autorskim i powierniczym.			