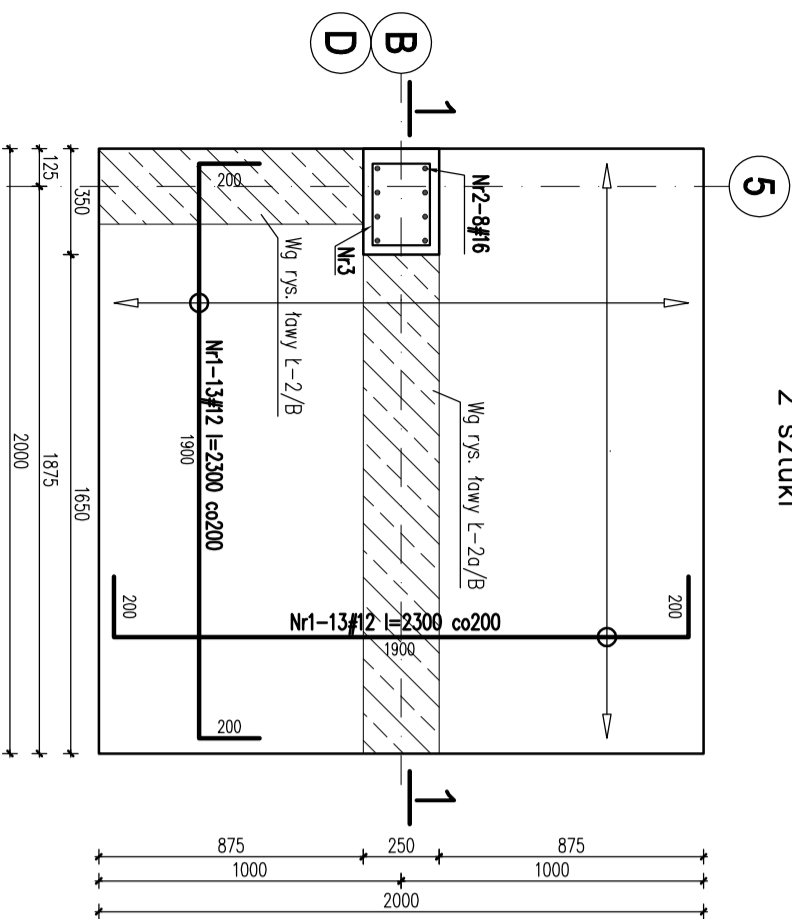
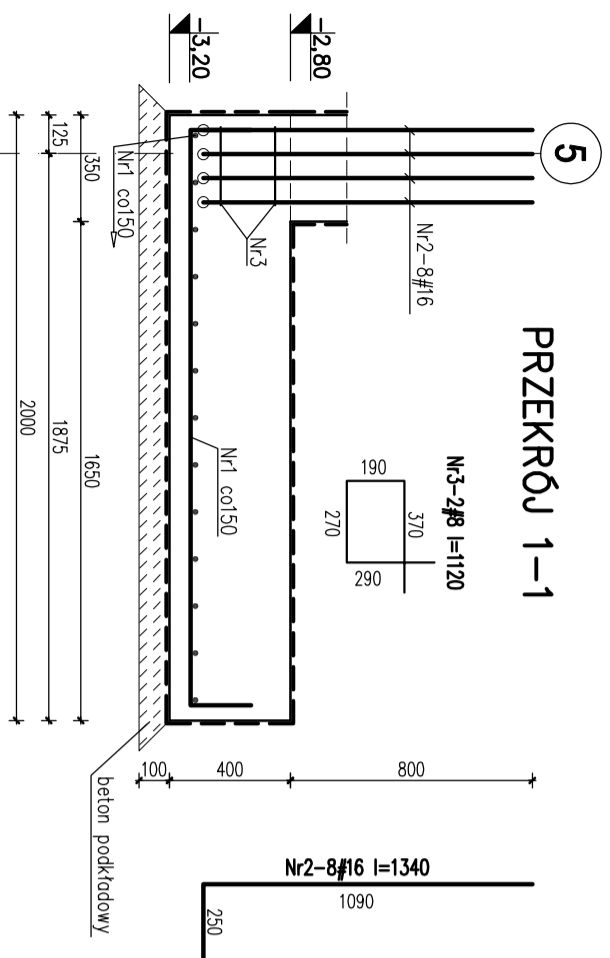


Stopa fundamentowa St-1/B

2 sztuki



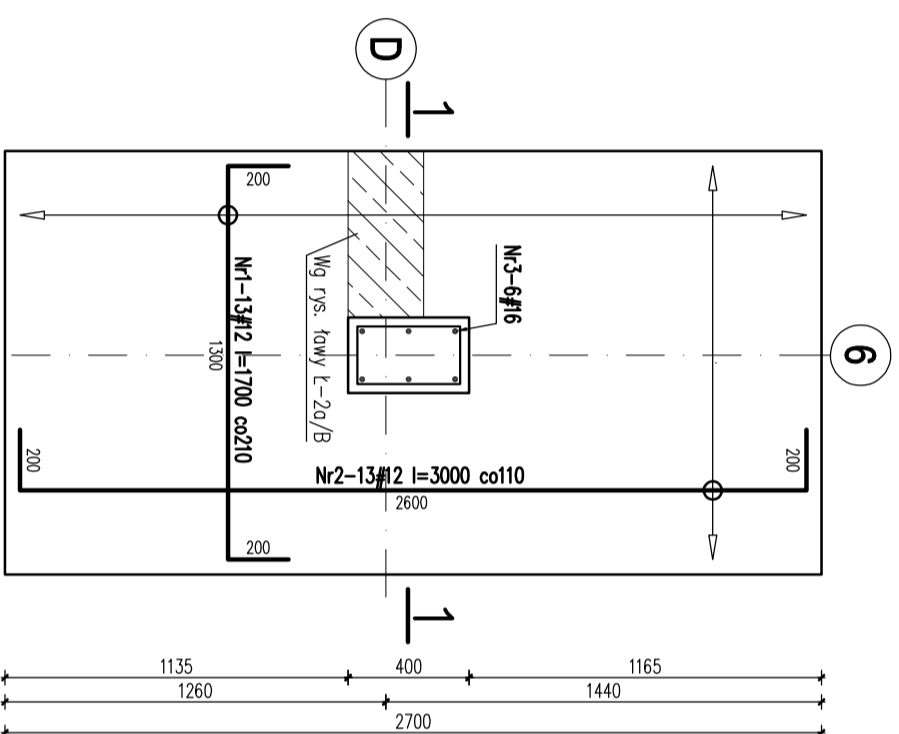
PRZEKRÓJ 1-1



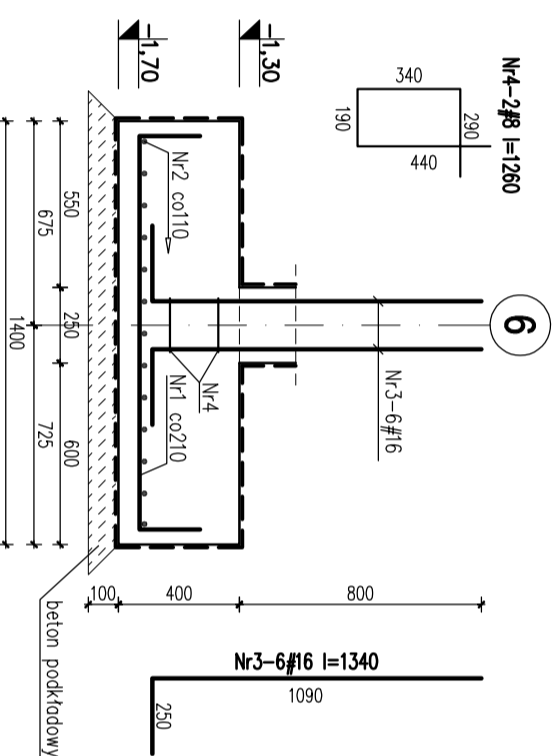
Nr	Ilość [szt]	Śred [mm]	Długość [mm]	#8	#12	#16	UWAGI
1	26	#12	2300		59.8		
2	2	#8	1120	2.24		10.72	
RAZEM wg średnic [m]				2.2	59.8	10.7	
MASA tmb [kg/m]				0.395	0.888	1.58	
RAZEM wg średnic [kg]				0.9	53.1	16.9	
RAZEM wg gat. stali [kg]					70.9		
ILOŚĆ [szt]					2		
RAZEM [kg]					141.8		

Stopa fundamentowa St-2/B

1 sztuka



PRZEKRÓJ 1-1

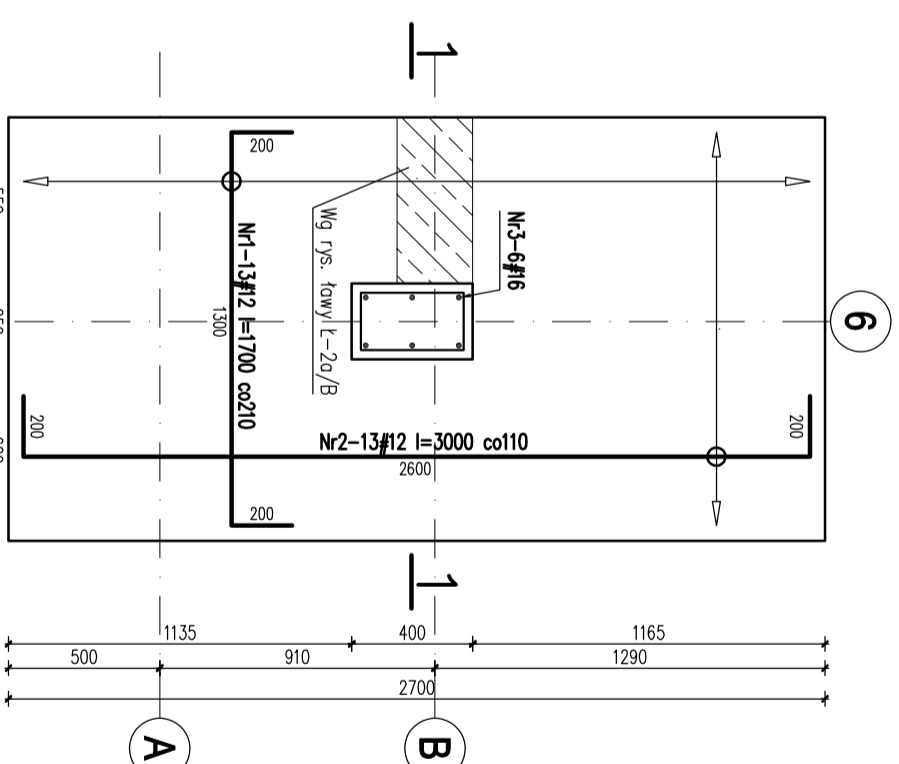


Nr	Ilość [szt]	Śred [mm]	Długość [mm]	#8	#12	#16	UWAGI
1	13	#12	1700		22.1		
2	13	#12	3000		39		
3	6	#16	1340			8.04	
4	2	#8	1260	2.52			
RAZEM wg średnic [m]				2.5	61.1	8	
MASA tmb [kg/m]				0.395	0.888	1.58	
RAZEM wg średnic [kg]				1	54.3	12.7	
RAZEM wg gat. stali [kg]					68		

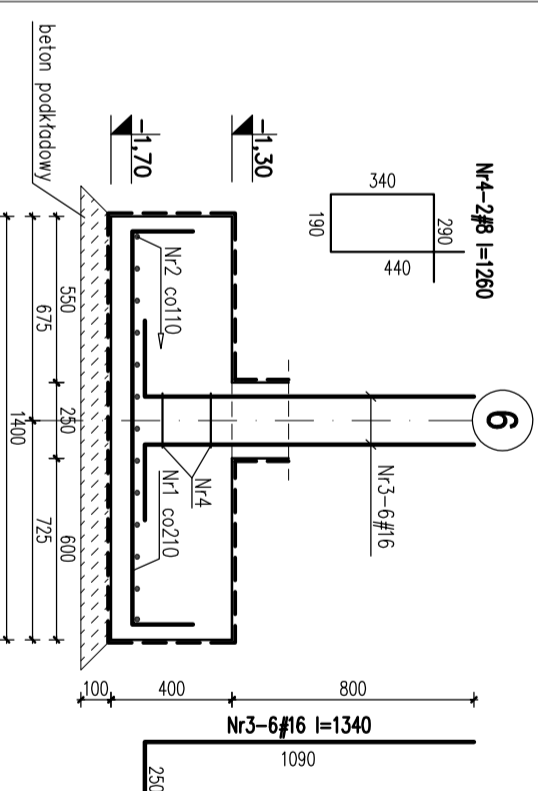
STOPY FUNDAMENTOWE St-1/B, St-2/B, St-2a/B

Stopa fundamentowa St-2a/B

1 sztuka



PRZEKRÓJ 1-1



Nr	Ilość [szt]	Śred [mm]	Długość [mm]	#8	#12	#16	UWAGI
1	13	#12	1700		22.1		
2	13	#12	3000		39		
3	6	#16	1340			8.04	
4	2	#8	1260	2.52			
RAZEM wg średnic [m]				2.5	61.1	8	
MASA tmb [kg/m]				0.395	0.888	1.58	
RAZEM wg średnic [kg]				1	54.3	12.7	
RAZEM wg gat. stali [kg]					68		

SEGMENT B

SKALA 1:25

UWAGI

1. Wymiary podano w mm, poziomy w m.
2. Otulina zbrojenia – min. 5cm.
3. Rysunek rozpatrywć razem z rzutem fundamentów, projektem architektonicznym oraz rysunkami słupów i trzpieni żelbetonowych.
4. Izolacja przeciwwilgociowa wg systemu wybranego producenta.
5. W celu uniknięcia nierównomiernego osiadania, wynikającego z posadowienia budynku na różnych warstwach geotechnicznych, pod fundamentami posadowionymi na warstwie żwiertzelnij gliniastej i żwiertzelnij okružowej piaszkowca należy wykonać poduszkę piaszkową o grubości min. 50cm z piasku średniego ząszczonego warstwami do Is=0,98. Poduszka powinna wystawać po 20cm na boki od obrysu fundamentu. Zdeca się wykonanie drenażu opaskowego, zabezpieczającego poduszkę piaszkową przed wymywanien wodą spływową gromadząca się na stopie warstwy nieprzepuszczalnych żwiertzelnij

±0.00 =325.00 m.n.p.m.

Beton C20/25 (B25)

Stal: # - A-IIIN (RB500W)

	branża / firma	KONSTRUKCJA / PROJEKT WYKONAWCZY	skala	1:25
	projekt	STOPY FUNDAMENTOWE St-1/B, St-2/B, St-2a/B	data	03.2018
inwestor	ROZBUDOWA I PRZEBUDOWA SZKOŁY PODSTAWOWEJ W OCIEPSKACH	nr projektu		
wykonawca	OCIEPSKI, gm. Raków			
twórca	DZ. NR EMD. 252.253; OBRĘB 0013			
projektant	URZĄD GMINY RAKÓW ul. Ogrodowa 1, 26-035 RAKÓW			
opracował	mgr inż. Dariusz ANTONIAK upr. bud. SWK/0111/P/00K/06			
opracował	mgr inż. Maciej Zieliński			
opracował	mgr inż. Marcin NOSEK upr. bud. SWK/0111/P/00K/06			
<p>K-101/B</p>				

Zabrania się powielania, umiawniania na nośnikach elektronicznych opracowania jak też jego fragmentów bez pisemnej zgody. Wszelkie prawa autorskie. Wszelkie prawa wynikające z Ustawy o prawie autorskim i szerokości.