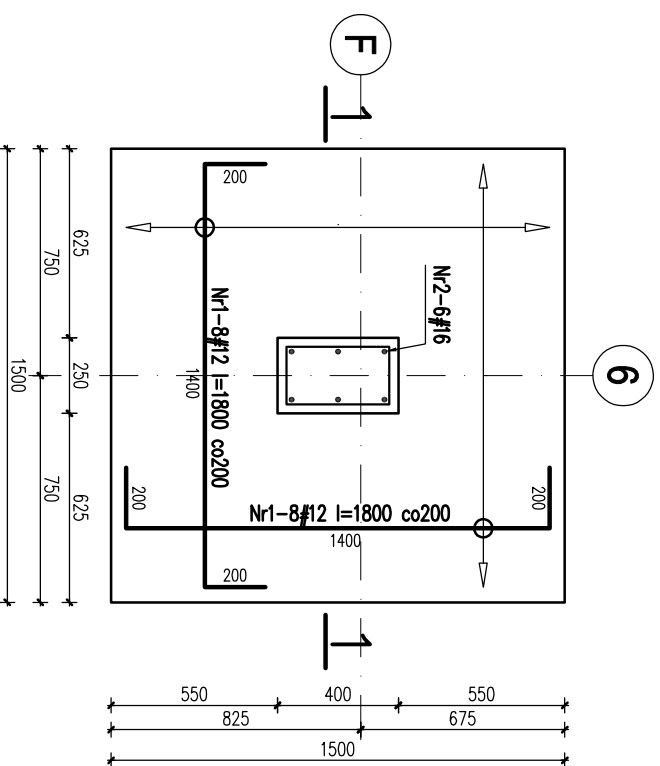
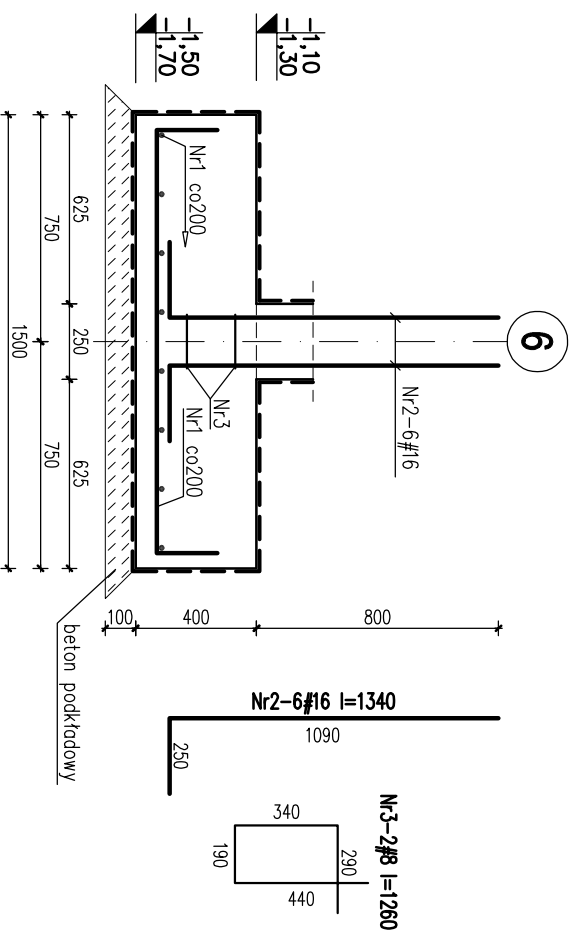


Stopa fundamentowa St-3/B

2 sztuki



PRZEKRÓJ 1-1



Nr	Ilość [szt]	Śred [mm]	Długość [mm]	#8	#12	#16	UWAGI
1	16	#12	1800		28.8		
2	6	#16	1340			8.04	
3	2	#8	1260	2.52			
RAZEM wg średnic [m]				2.5	28.8	8	
MASA 1mb [kg/m]				0.395	0.888	1.58	
RAZEM wg średnic [kg]				1	25.6	12.7	
RAZEM wg got. stali [kg]							39.3
ILOŚĆ [szt]							2
RAZEM [kg]							78.6

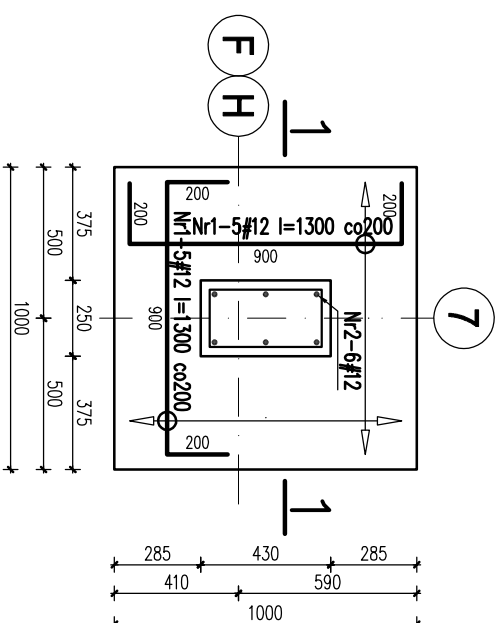
STOPY FUNDAMENTOWE St-3/B, St-4/B

SEGMENT B

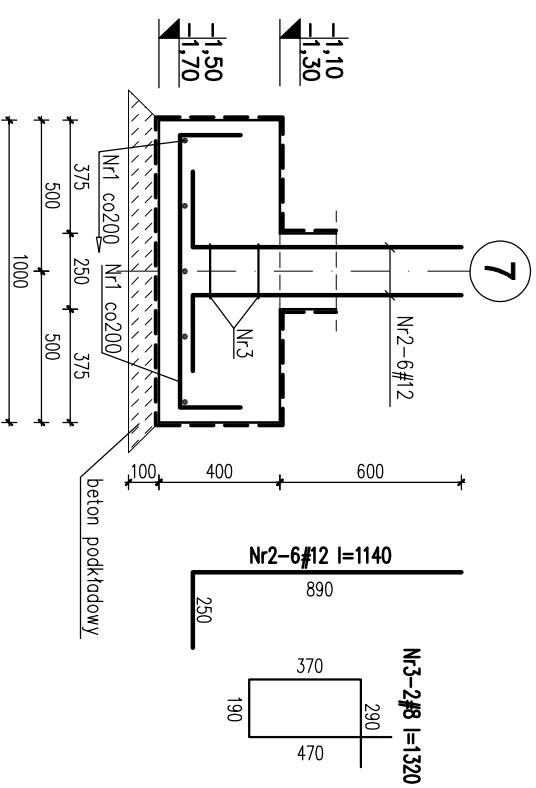
SKALA 1:25

Stopa fundamentowa St-4/B

2 sztuki



PRZEKRÓJ 1-1



Nr	Ilość [szt]	Śred [mm]	Długość [mm]	#8	#12	UWAGI	
1	10	#12	1300		13		
2	6	#12	1140		6.84		
3	2	#8	1320	2.64			
RAZEM wg średnic [m]				2.6	19.8		
MASA 1mb [kg/m]				0.395	0.888		
RAZEM wg średnic [kg]				1	17.6		
RAZEM wg got. stali [kg]							18.7
ILOŚĆ [szt]							2
RAZEM [kg]							37.4

UWAGI

1. Wymiary podano w mm, poziomy w m.
2. Ołujna zbrojenia – min. 5cm.
3. Rysunek rozpatrywać razem z rzutem fundamentów, projektem architektonicznym oraz rysunkami stópów i trzpieni żelbetonowych.
4. Izolacja przeciwwilgociowa wg systemu wybranego producenta.
5. W celu uniknięcia nierównomiernego osiadania, wynikającego z posadowienia budynku na różnych warstwach geotechnicznych, pod fundamentami posadowionymi na warstwie zwietrzaliny gliniastej i zwietrzaliny okrucinowej piaskowca należy wykonać poduszkę piaskową o grubości min 50cm z piasku średniego ząszczonego warstwami do $l_s=0,98$. Poduszka powinna wystawać po 20cm na boki od obrysu fundamentu. Zaleca się wykonanie drenażu opaskowego, zabezpieczającego poduszkę piaskową przed wymywaniem wodą spływającą gromadzącą się na stopie warstwy nieprzepuszczalnej zwietrzaliny

±0,00 = 325,00 m.n.p.m.

Beton C20/25 (B25)

Stal: # - A-IIIN (RB500W)

KARIGO

KARIGO Zbigniew Siewierski
25-415 Kielce, ul. Górna 20

branża / firma	skala	data
KONSTRUKCJA / PROJEKT WYKONAWCZY	1:25	
STOPY FUNDAMENTOWE St-3/B, St-4/B		03.2018
nazwa inwestycji	nr projektu	
ROZBUDOWA I PRZEBUDOWA SZKOŁY PODSTAWOWEJ W OCIESEKACH		
inwestor		
OCIESEKI, gm. Raków		
DZ. NR EWID. 252, 253, OBRĘB 0013		
projektant		
mgr inż. Dariusz ANTONIAK		
opracował		
mgr inż. Maciej Zieliński		
opracował		
mgr inż. Maciej NOSEK		
opracował		
mgr inż. Maciej NOSEK		

K-102/B

Załącznik do pozwolenia, umieszczenia na nośnikach elektronicznych opracowania jak też jego fragmentów bez pisemnej zgody Wyświadcza prawni autorzy. Wszelkie prawa wynikające z Ustawy o prawie autorskim i pokrewionych.