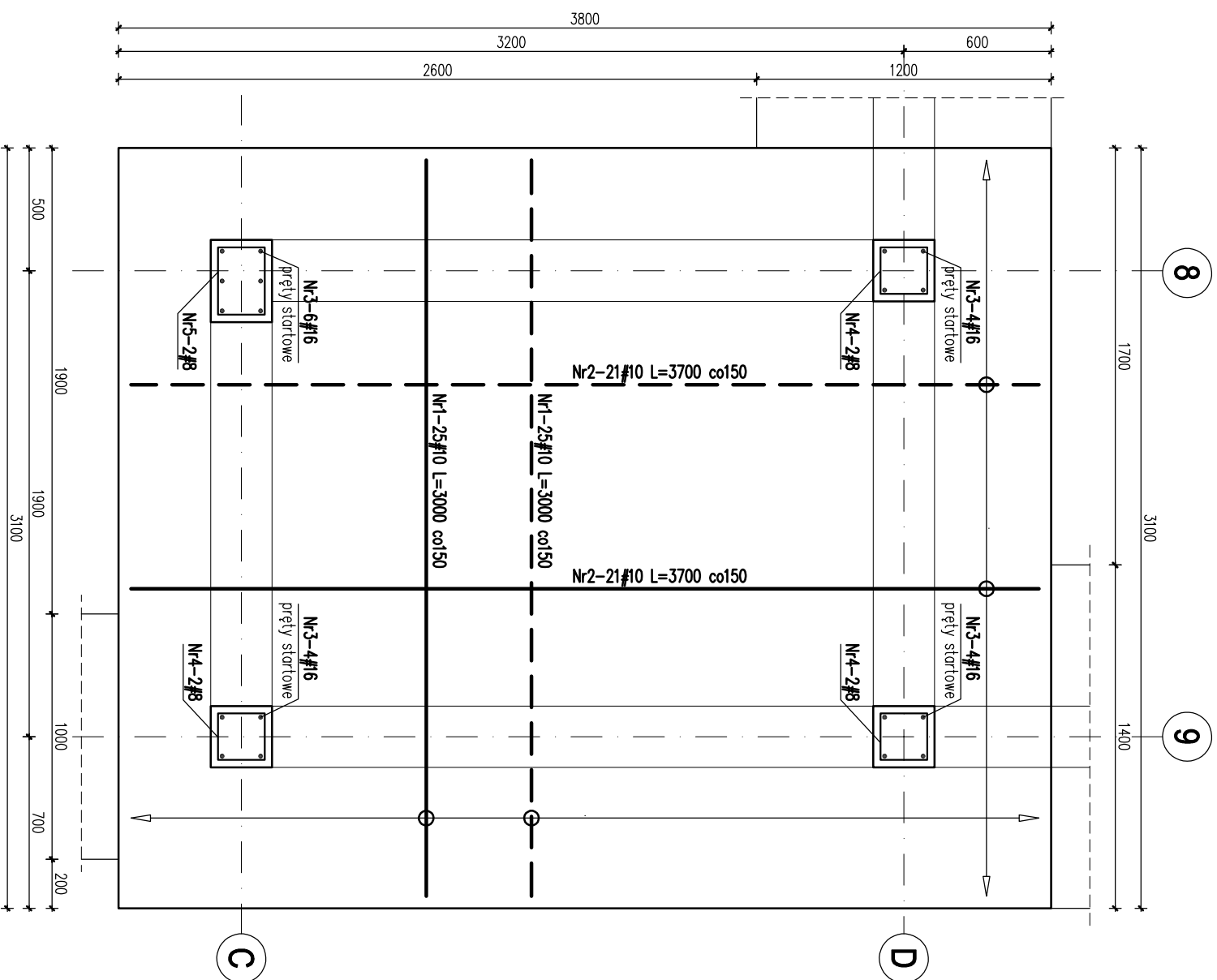
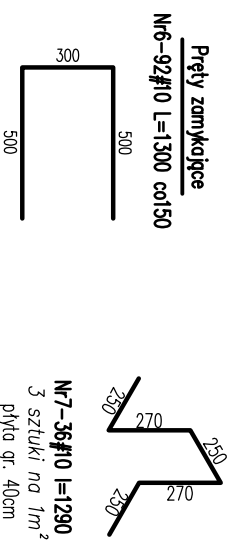
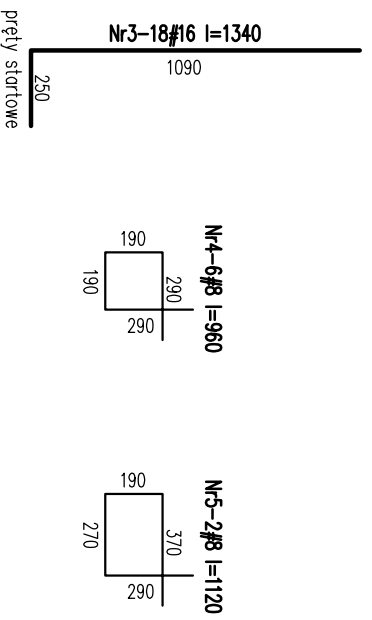


Płyta podszycia gr.40cm



PLYTA PODSZYBIA SEGMENT B SKALA 1:25



Nr	Ilość [szt]	Śred [mm]	Długość [mm]	#8	#10	#16	UWAGI
1	50	#10	3000		150		
2	42	#10	3700		155.4		
3	18	#16	1340		24.12		
4	6	#8	960	5.76			
5	2	#8	1120	2.24			
6	92	#10	1300		119.6		
7	36	#10	1290		46.44		
RAZEM wg średnic [m]			8	471.4	24.1		
MASA tmb [kg/m]			0.395	0.617	1.58		
RAZEM wg średnic [kg]			3.2	290.9	38.1		
RAZEM wg gat. stali [kg]					332.1		

LEGENDA
 — zbrojenie dolne
 - - - - zbrojenie górne

UWAGI

1. Wymiary podano w mm, poziomy w m.
2. Otułina zbrojenia – min. 5cm.
3. Rysunek rozpatrywano razem z rzutem fundamentów, projektem architektonicznym oraz rysunkami słupów i trzpieni żelbetowych.
4. Izolacja przeciwwilgociowa wg systemu wybranego producenta.
5. W celu uniknięcia nierównomiernego osiadania, wynikającego z posadowienia budynku na różnych warstwach geotechnicznych, pod fundamentami posadowionymi na warstwie żwiertzelny gliniastej i żwiertzelny okrzewej piaszczawca należy wykonać poduszkę piaszczawą o grubości min 50cm z piasku średniego zagęszczonego warstwami do $l_s=0,98$. Poduszka powinna wystawać po 20cm na boki od obrysu fundamentu. Zaleca się wykonanie drenażu opaskowego, zabezpieczającego poduszkę piaszczawą przed wymywaniem wodą spływającą gromadzącą się na stropie warstwy nieprzepuszczalnych żwiertzelny

±0,00 = 325,00 m.n.p.m.

Beton C20/25 (B25)

Stal: # - A-IIIN (RB500W)

KARIGO		KARIGO Zbigniew Siewierski 25-415 Kielce, ul. Górna 20	
branża / faza	KONSTRUKCJA / PROJEKT WYKONAWCZY	skala	1:25
tytuł	PLYTA PODSZYBIA	data	03.2018
nazwa inwestycji	ROZBUDOWA I PRZEBUDOWA SZKOŁY PODSTAWOWEJ W OCIESEKACH	nr rysunku	K-107/B
kadencja	OCIESEKI, gm. Raków DZ. NR EWID. 252, 253, OBRĘB 0013		
inwestor	URZĄD GMINY RAKÓW ul. Ogrodowa 1, 26-035 RAKÓW		
projektant	mgr inż. Dariusz ANTONIAK upr. bud. SWK/POOK/001/1/12		
opracował	mgr inż. Maciej Zieliński		
opracował	mgr inż. Maciej NOSEK upr. bud. SWK/0111/POOK/06		
Zastrzeżenie: Niniejszy projekt jest własnością Karigo i nie może być kopiowany, rozpowszechniany, wykorzystywany do celów innych niż te, dla których został opracowany. Wszelkie prawa zastrzeżone.			