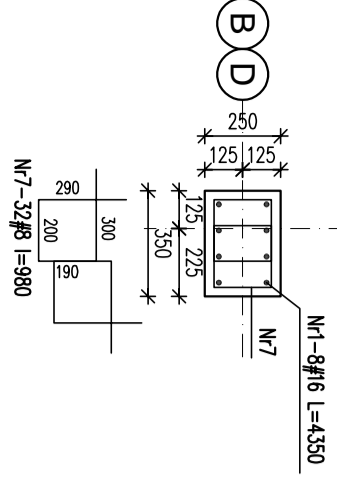
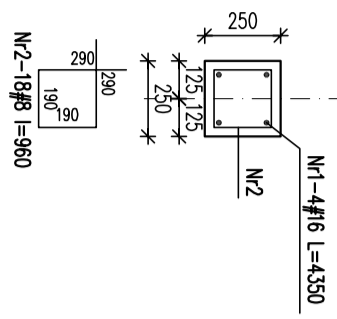


Nr	Illosć [szt]	Śred [mm]	Długość [mm]	Ø8	Ø12	Ø16	UWAGI
1	76	Ø16	4350			330,6	
2	288	Ø16	980	276,48			
3	4	Ø16	3810			15,24	
4	28	Ø12	4150		116,2		
5	268	Ø9	980	262,64			
6	8	Ø12	3810		30,48		
7	64	Ø8	980	62,72			
RAZEM wg średnic (m)			601,8	146,7	345,8		
MASA Imb [kg/m]			0,395	0,888	1,58		
RAZEM wg średnic [kg]			237,7	130,3	546,4		
RAZEM wg got. stali [kg]					914,4		

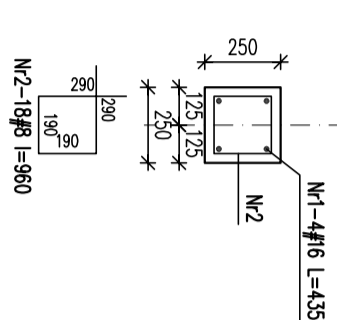
S3.1/B  
2 szt.



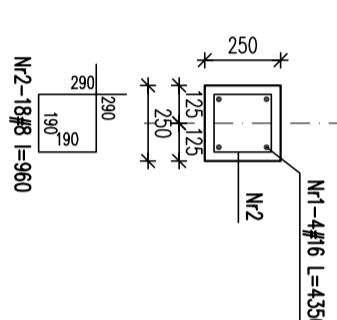
T3.1/B  
2 szt.



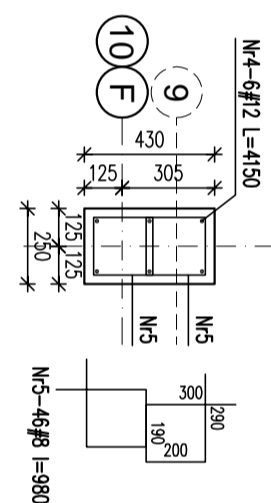
T3.1a/B  
9 szt.



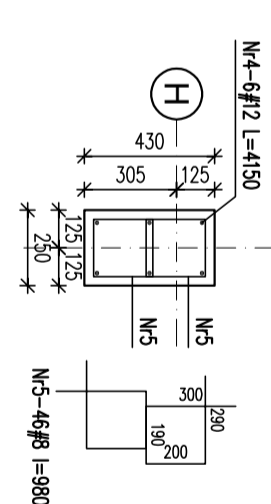
T3.1a\*/B  
4 szt.



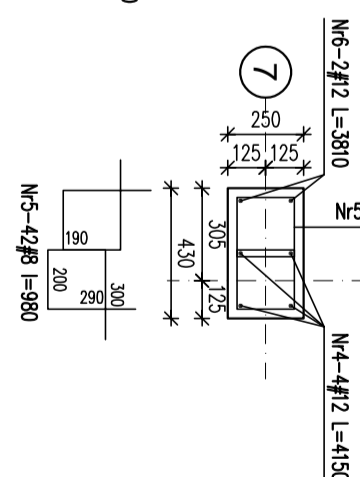
T3.2/B  
3 szt.



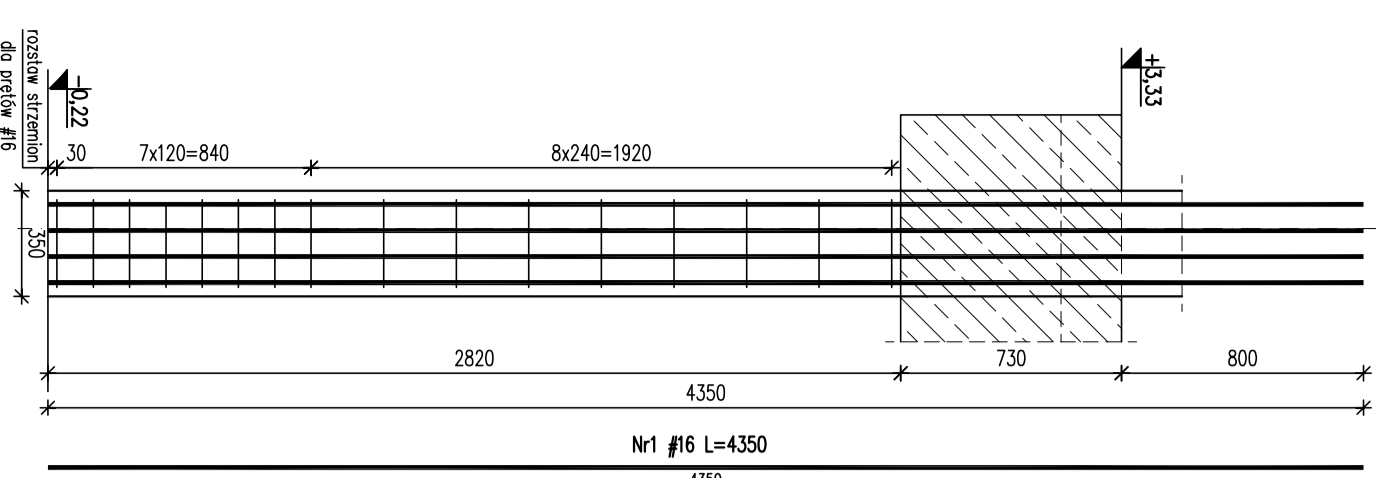
T3.2\*/B  
1 szt.



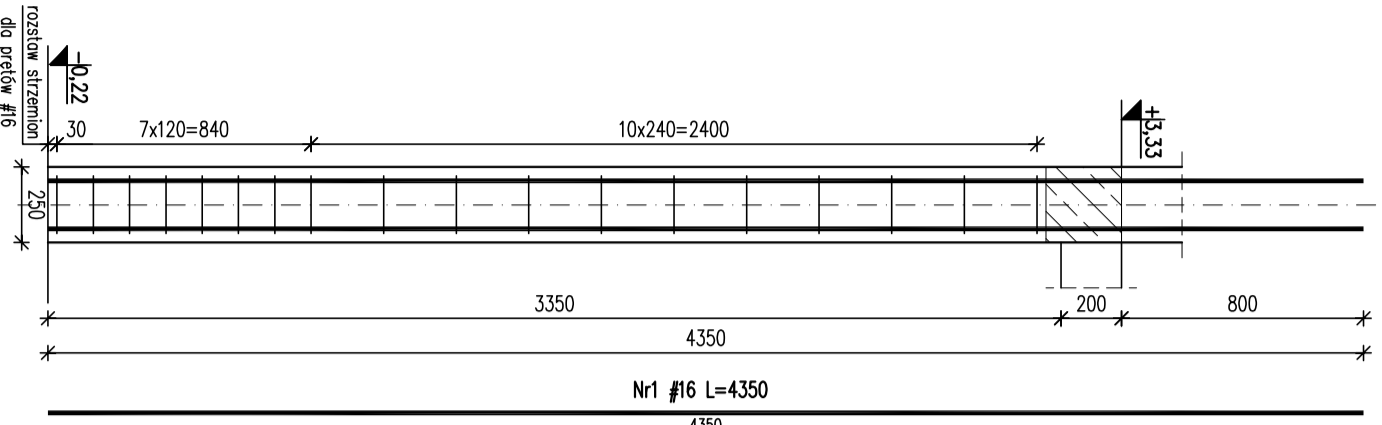
T3.2a\*/B  
1 szt.



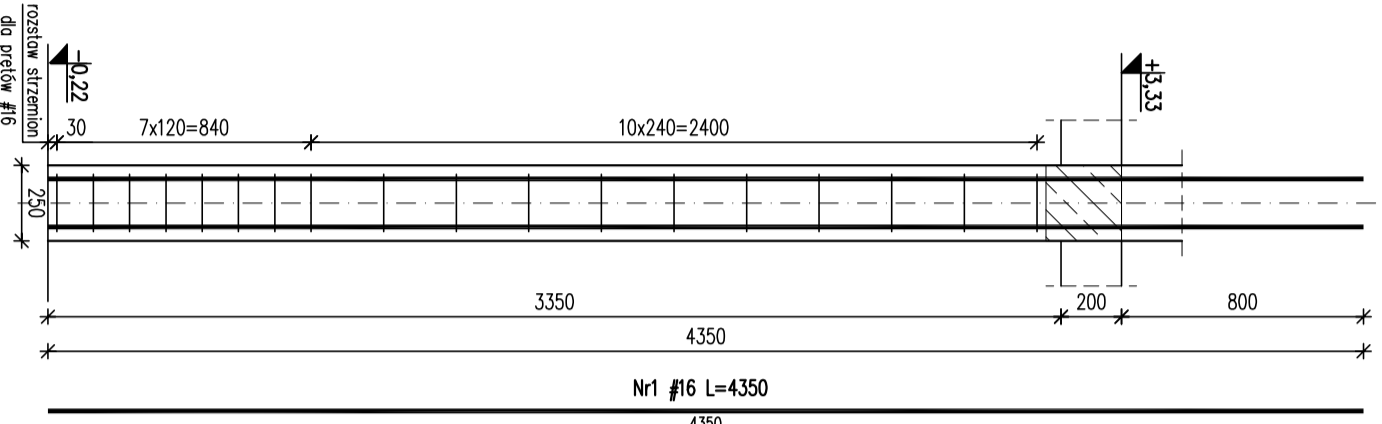
SCHEMAT ZBROJENIA NR1  
S3.1/B



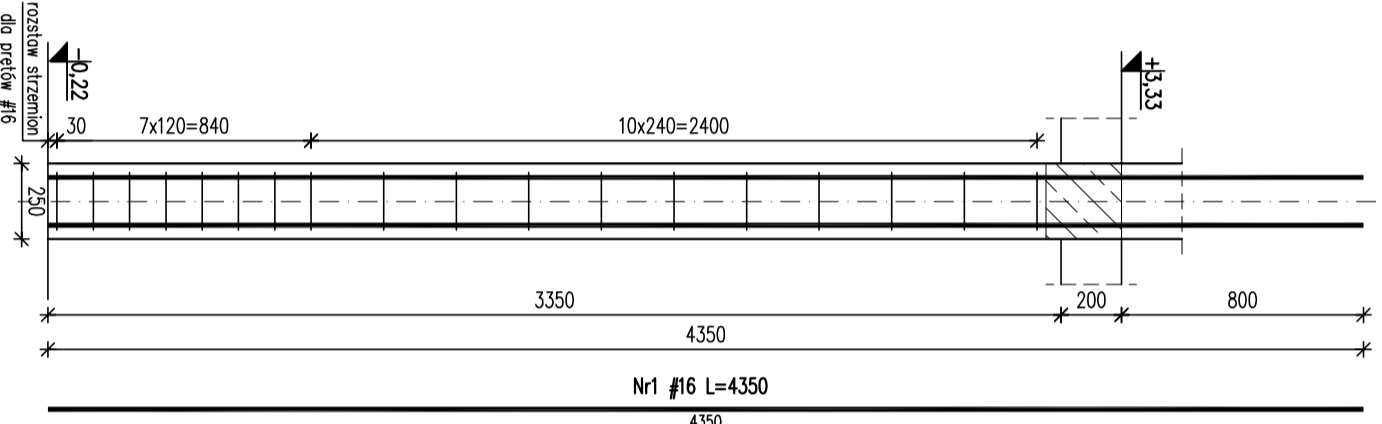
SCHEMAT ZBROJENIA NR2  
T3.1/B



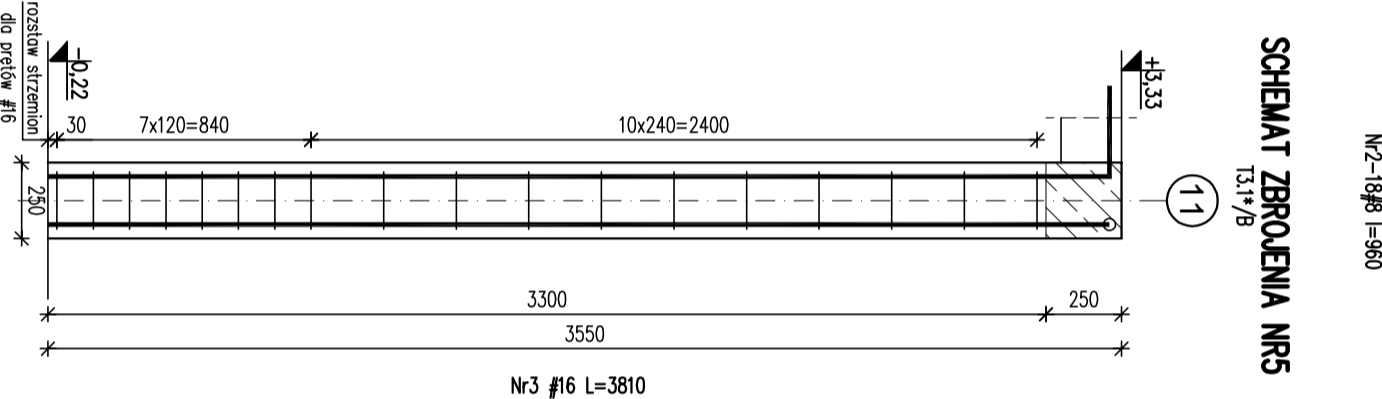
SCHEMAT ZBROJENIA NR3  
T3.1a/B



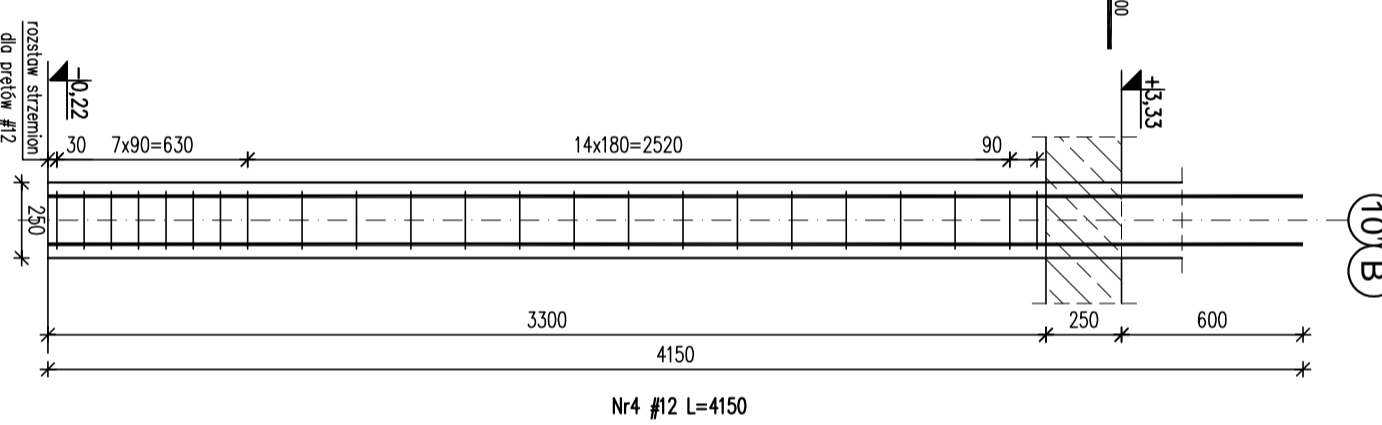
SCHEMAT ZBROJENIA NR4  
T3.1a\*/B



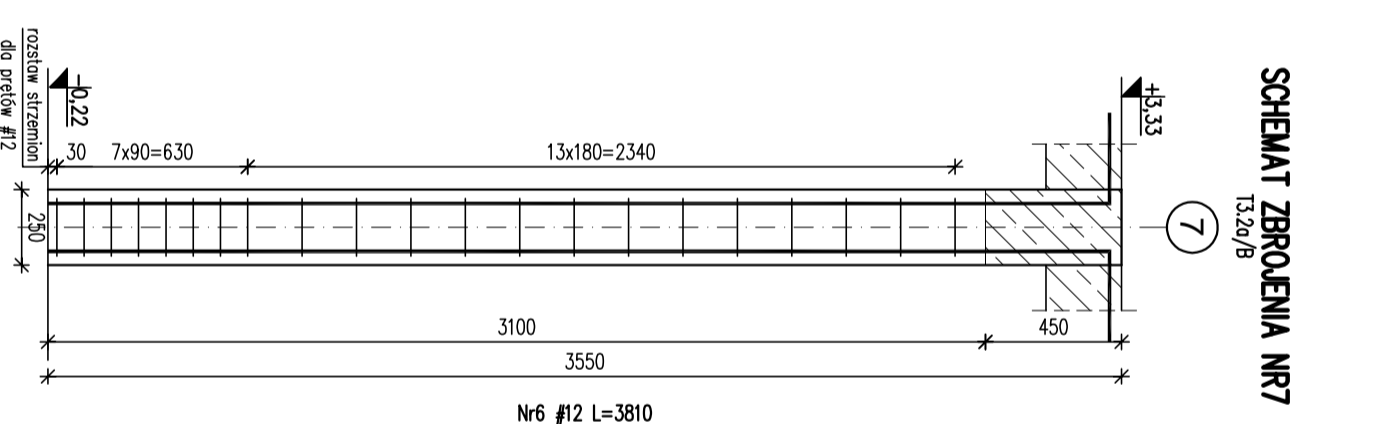
SCHEMAT ZBROJENIA NR5  
T3.1\*/B



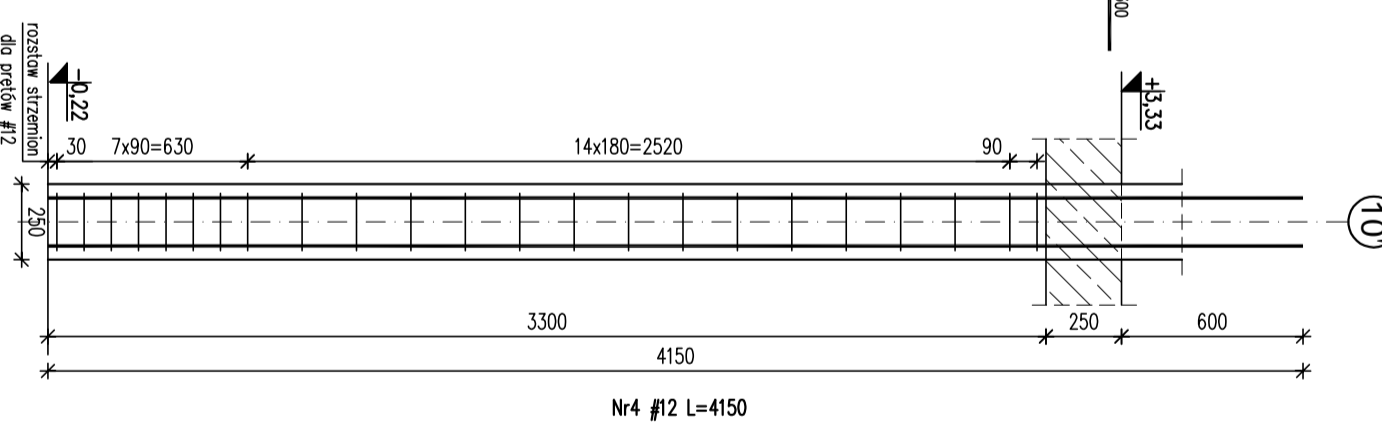
SCHEMAT ZBROJENIA NR6  
T3.2/B



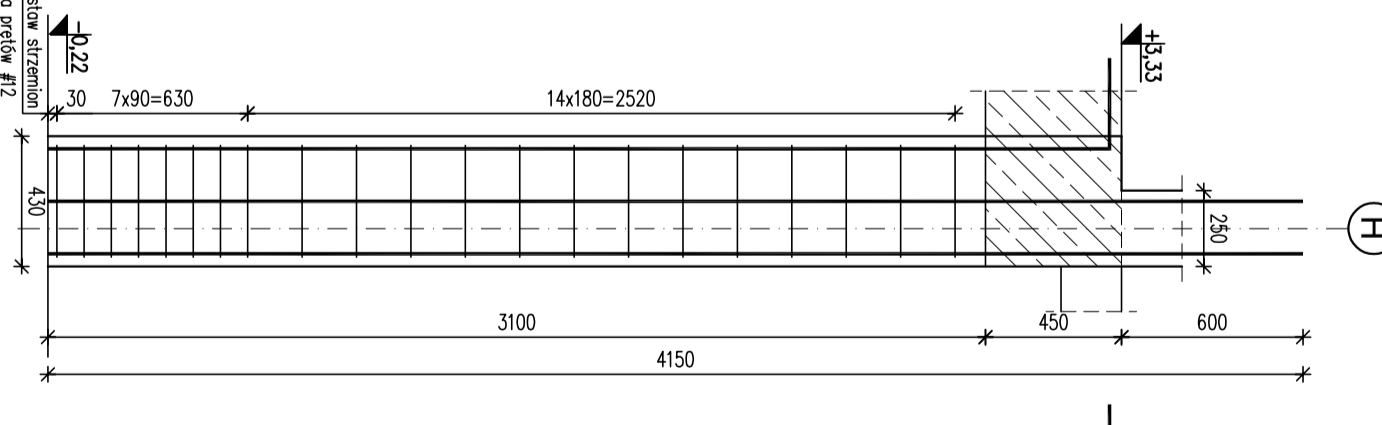
SCHEMAT ZBROJENIA NR7  
T3.2a/B



SCHEMAT ZBROJENIA NR8  
T3.2\*/B



SCHEMAT ZBROJENIA NR9  
T3.2a\*/B



**UWAGI**

1. Wymiary podane w mm, poziomy w m.
2. Rozpatrywać łącznie z projektem architektonicznym i projektami branżowymi.
3. Ołujnia 3cm
4. Min. długości zakładu prętów: 50Ø

±0,00 = 325,00 m.n.p.m.  
 Beton: C20/25 (B25)  
 Stal: # - A-IIIN (RB500W)

**KARIGO**  
 KARIKO Zdzigniew Siewierski  
 25-415 Kleśca ul. Górna 20

Wzrost / Ilość	Wzrost / Ilość	Wzrost / Ilość	Wzrost / Ilość
KONSTRUKCJA / PROJEKT WYKONAWCZY	data	1,25	
SLUPY I TRZPIENIE ŻELBETOWE PARTERU/B [1]	data	03.2018	
ROZBUDOWA I PRZEbudowa	nr projektu		
SZKOŁY PODSTAWOWEJ W OCIESEKACH			
OCIESEK, gm. Raków			
DZ NR EWID. 282, 283, OBRĘB 0013			
URZĄD GMINY RAKÓW			
ul. Ogrodowa 1, 25-435 RAKÓW			
mgr inż. Dariusz ANTONIAK			
mgr inż. Katarzyna SOŁTYS			
mgr inż. Sławomir PRZYBYLSKI			
mgr inż. Marcin NOSEK			
mgr inż. Sławomir POONKOS			
mgr inż. Sławomir POONKOS			

**K-2021B**

Załącznik nr 1, uwaga: Uwaga na możliwość wykonania opóźnienia jak też jego negatywnych bez przesady zapytanie przed wykonaniem. Wskazanie przez wykonawcę z Usługami o prawie autorskim zastrzeżeniu.