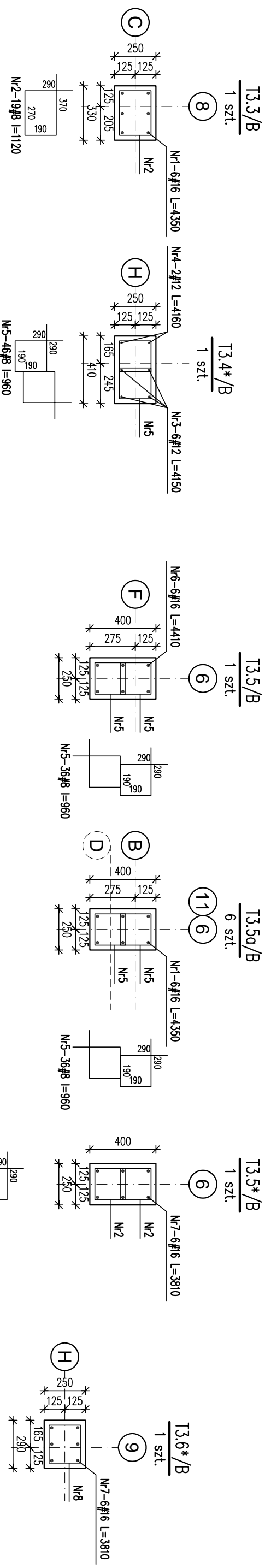


ŚLUPY I TRZPIENIE ŻELBETOWE PARTERU/B[2]

SKALA 1:25



Nr	los#	Sred [mm]	Dlug [mm]	#8	#12	#16	UWAGI
1	42	#16	4350			182.7	
2	19	#8	1120	21.28			
3	6	#12	4150		24.9		
4	2	#12	4160		8.32		
5	334	#8	960	320.64			
6	6	#16	4410			26.46	
7	12	#16	3810			45.72	
8	18	#8	1040	18.72			
RAZEM wg srednic [m]			360.6	33.2	254.9		
MASA tmb [kg/m]			0.395	0.888	1.58		
RAZEM wg srednic [kg]			142.5	29.5	402.7		
RAZEM wg got. stali [kg]					574.7		

SCHEMAT ZBROJENIA NR1
T3.3/B

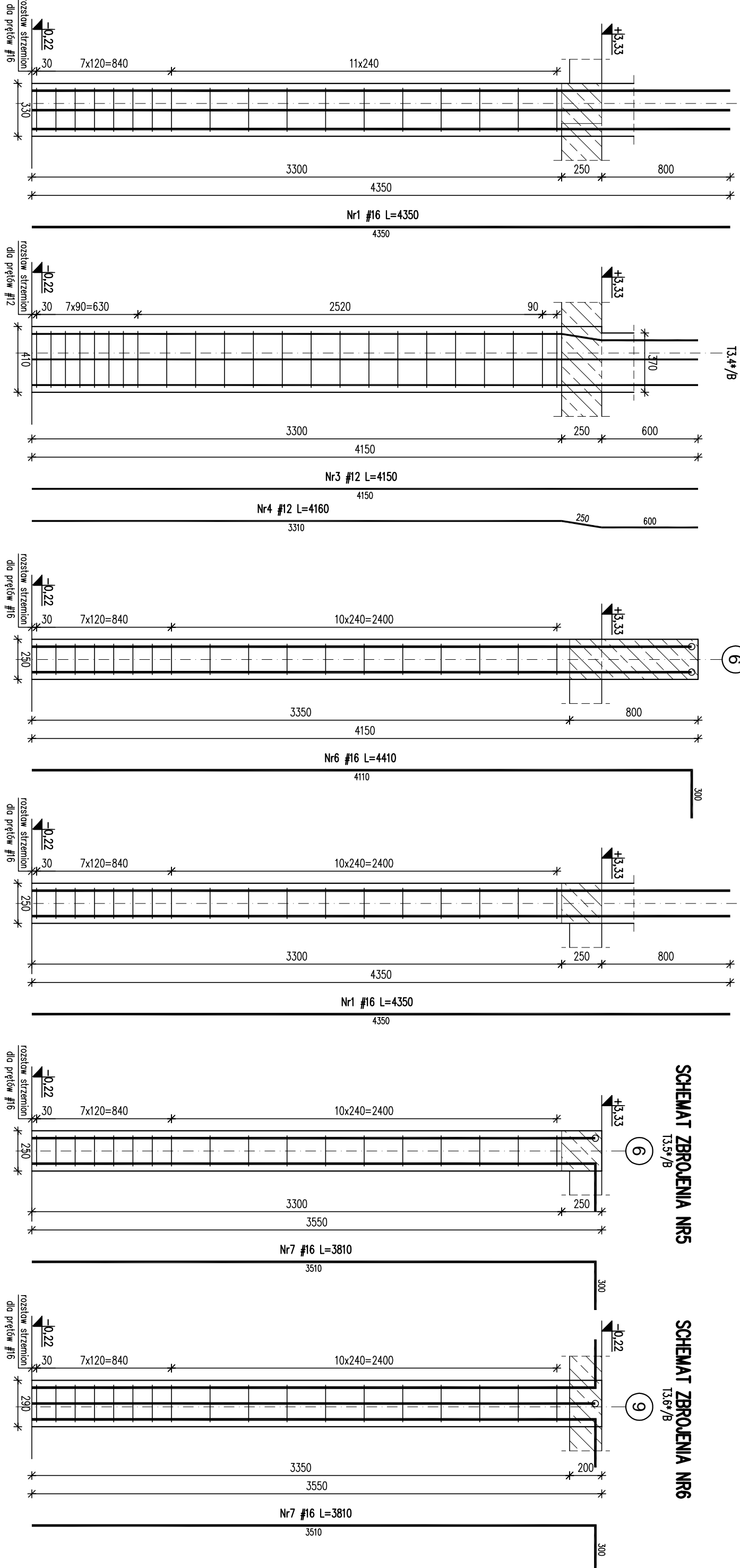
SCHEMAT ZBROJENIA NR2
T3.4*/B

SCHEMAT ZBROJENIA NR3
T3.5/B

SCHEMAT ZBROJENIA NR4
T3.5a/B

SCHEMAT ZBROJENIA NR5
T3.5*/B

SCHEMAT ZBROJENIA NR6
T3.6*/B



- UWAGI**
1. Wymiary podano w mm, poziomy w m.
 2. Rozpatrywać łącznie z projektem architektonicznym i projektami branżowymi.
 3. Otulina 3cm
 4. Min. długości zakładu prętów: 50φ
- ±0,00 = 325,00 m.n.p.m.
 Beton: C20/25 (B25)
 Stal: # - A-IIIIN (RB500W)

KARIGO
 KARIKO Zbigniew Siewierski
 25-415 Kielce, ul. Górna 20

branża/tytuł	KONSTRUKCJA / PROJEKT WYKONAWCZY	data	1.25
tytuł	ŚLUPY I TRZPIENIE ŻELBETOWE PARTERU/B[2]	data	03.2018
nazwa inwestycji	ROZBUDOWA I PRZEBUDOWA SZKOLY PODSTAWOWEJ W OCIESEKACH	nr projektu	K-203/B
inwestor	OCIESEKI, gm. Raków		
projektant	DZ NR EWID. 252, 253; OBREB 0013		
opracował	URZĄD GMINY RAKÓW		
opracował	mgr inż. Denisz ANTONIAK		
opracował	upr. bud. SIKK/001/12		
opracował	mgr inż. Katarzyna SOŁTYS		
opracował	upr. bud. SIKK/0213/P/RAK/15		
opracował	mgr inż. Marcin NOSEK		
opracował	upr. bud. SIKK/0111/POOK/06		

Zakreślone są powielenia. Umieszczenie na oznaczeniach elektrycznych ograniczenia pak. bez jego fragmentów bez pisemnej zgody.
 Wyłączenie praw autorskich. Wyłączenie prawa wynalazczego z listy w sprawie autorskich zastrzeżeń.