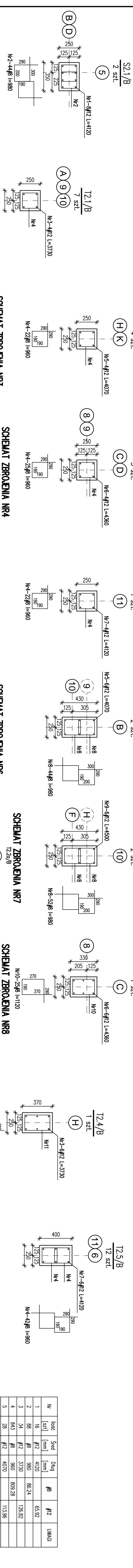
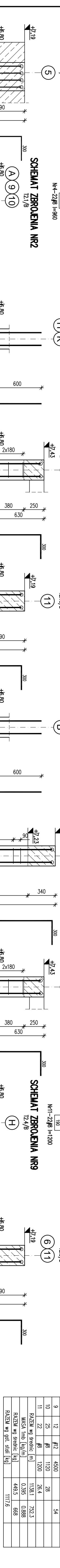


SLUPY I TRZPIENIE ŻELBETOWE PIĘTRAB
SKALA 1:25



SCHEMAT ZBROJENIA NR1, NR2, NR3, NR4, NR5, NR6, NR7, NR8, NR9, NR10



SCHEMAT ZBROJENIA NR1, NR2, NR3, NR4, NR5, NR6, NR7, NR8, NR9, NR10

Nr	Ilość [szt.]	Śred [mm]	Długość [mm]	Ø9	Ø12	UWAGI
1	16	Ø12	4120		65,92	
2	88	Ø9	960	86,24		
3	34	Ø12	3730		126,82	
4	84,3	Ø9	960	809,28		
5	28	Ø12	4070		113,96	
6	18	Ø12	4360		78,48	
7	76	Ø12	4120		313,12	
8	192	Ø9	960	188,16		
9	12	Ø12	4500		54	
10	25	Ø9	1120	28		
11	22	Ø9	1200	26,4		
RAZEM wg średnic [m]				1138,1	752,3	
MASA [m3]				0,395	0,888	
RAZEM wg średnic [kg]				449,5	668	
RAZEM wg gęst. stali [kg]				1117,6		

UWAGI

1. Wymiary podane w mm, poziomy w m.
 2. Rozpatrywać łącznie z projektem architektonicznym i projektami branżowymi.
 3. Osiułka 3cm.
 4. Min. długości zakładu prętów: 50Ø
- ±0,00 = 325,00 m.n.p.m.
 Beton: C20/25 (B25)
 Stal: # - A-IIIIn (RB500W)

KARIGO
 KARIKO Zbigniew Sieniewski
 25-415 Kielce, ul. Gama 20

Symbol / Nazwa	Wielkość / Ilość	Data
KONSTRUKCJA / PROJEKT WYKONAWCZY	1:25	
SKŁUPY I TRZPIENIE ŻELBETOWE PIĘTRAB		03.2018
ROZBUDOWA / PRZEbudowa		
SZKOŁY PODSTAWNEJ W OLESZKACH		
OCIEŚKIL g.n. Raków		
DZ NR EWID. 262, 253 OBRĘB 0013		
URZĄD GMINY RAKÓW		
ul. Ogrodowa 1, 26-035 RAKÓW		
mgr inż. Damian ANTONIAK		
mgr inż. Katarzyna SOŁTYS		
upr. bud. SWK/000001/12		
upr. bud. SWK/023/PM/RA/15		
mgr inż. Marcin NOSKER		
upr. bud. SWK/011/POC/06		

K-204/B

Załącznik do pozwolenia, umieszczenie na tabliczce informacyjnej ograniczenia jest bez zgody projektanta bez zmiany zgody/decyzji. Wykazanie zmian w projekcie jest bez zgody projektanta bez zmiany zgody/decyzji. Wykazanie zmian w projekcie jest bez zgody projektanta bez zmiany zgody/decyzji.