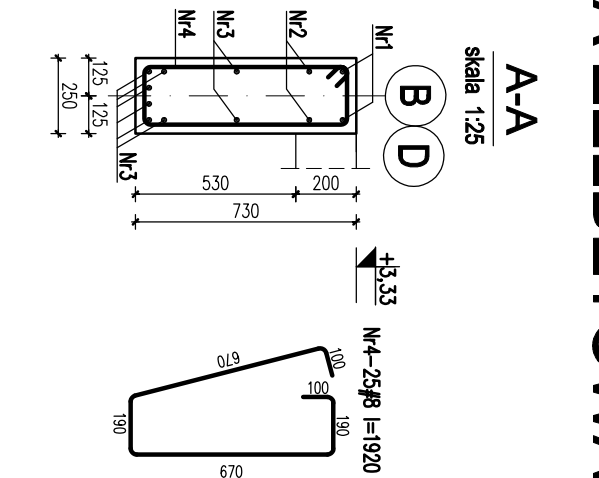
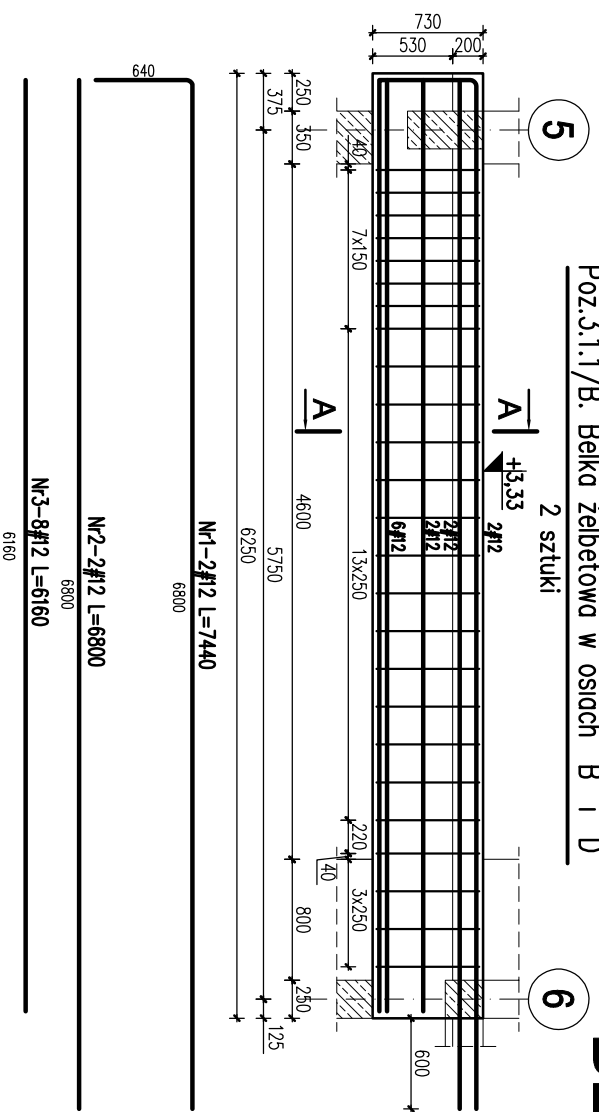


# BELKA ŻELBETOWA POZ.3.1.1/B, POZ.3.1.2/B, POZ.3.1.3/B

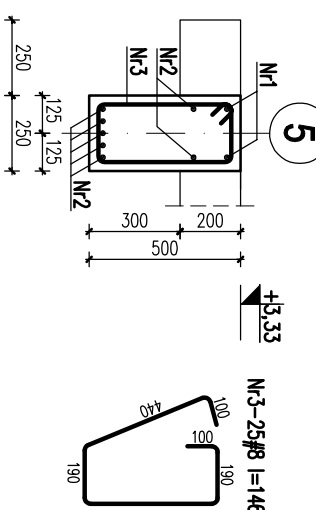
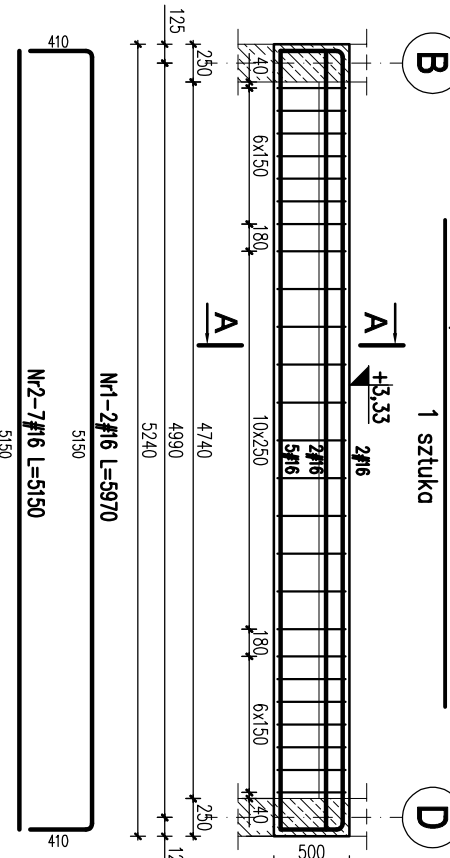
## SEGMENT B

### SKALA 1:50/1:25



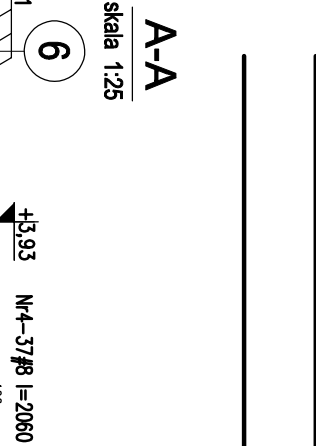
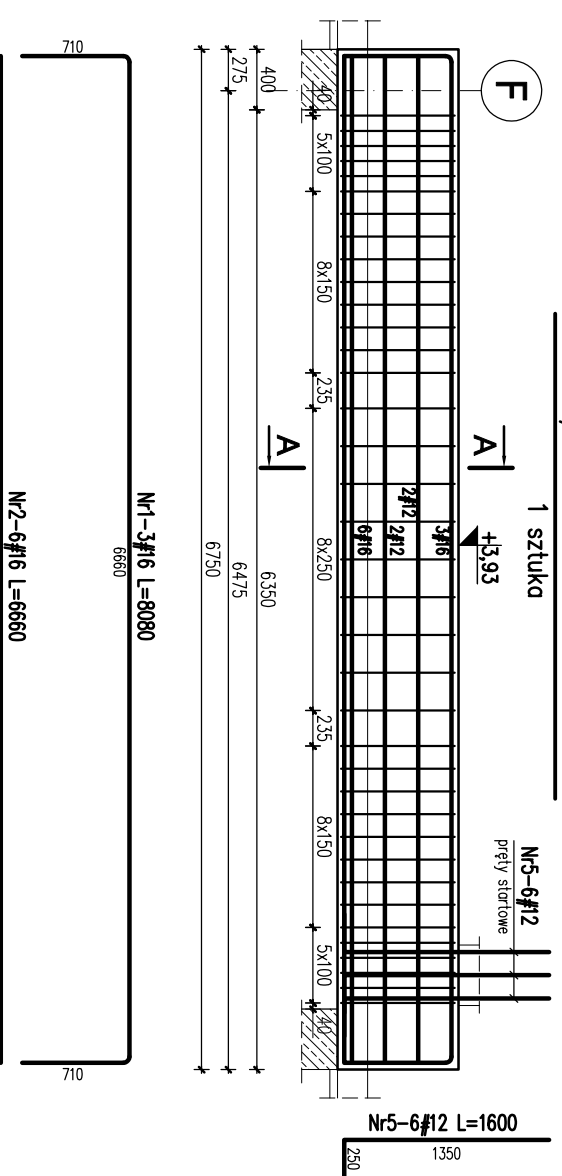
Nr	Ilość [szt]	Śred [mm]	Dług [mm]	#8	#12	UWAGI
1	2	#12	7440	14,88		
2	2	#12	6800	13,6		
3	8	#12	6160	49,28		
4	25	#8	1920	48		
RAZEM wg średnic [m]				48	77,8	
MASA tmb [kg/m]				0,395	0,888	
RAZEM wg średnic [kg]				19	69,1	
RAZEM wg got. stali [kg]				88		
ILOŚĆ [szt]				2		
RAZEM [kg]				176		

Poz.3.1.2/B. Belka żelbetowa w osi "5"



Nr	Ilość [szt]	Śred [mm]	Dług [mm]	#8	#16	UWAGI
1	2	#16	5970	11,94		
2	7	#16	5150	36,05		
3	25	#8	1460	36,5	48	
MASA tmb [kg/m]				0,395	1,58	
RAZEM wg średnic [kg]				14,4	75,8	
RAZEM wg got. stali [kg]				90,2		

Poz.3.1.3/B. Belka żelbetowa w osi "6"



Nr	Ilość [szt]	Śred [mm]	Dług [mm]	#8	#12	#16	UWAGI
1	3	#16	8080			24,24	
2	6	#16	6660			39,96	
3	4	#12	6660	26,64			
4	37	#8	2060	76,22			
5	6	#12	1600	9,6			
RAZEM wg średnic [m]				76,2	36,2	64,2	
MASA tmb [kg/m]				0,395	0,888	1,58	
RAZEM wg średnic [kg]				30,1	32,2	101,4	
RAZEM wg got. stali [kg]				163,7			

- UWAGI**
- Wymiary podano w mm, poziomy w m.
  - Otulina zbrojenia – min. 2,5cm.
  - Zakład prętów – 50φ
  - Rysunek rozpatrywać razem projektem architektonicznym oraz projektami branzowymi.
  - Otwory wg projektów branzowych
- ±0,00 = 325,00 m.n.p.m.  
 Beton C20/25 (B25)  
 Stal: # - A-IIIN (RB500W)

**KARIGO** KARIGO Zbigniew Siewierski  
 25-415 Kielce, ul. Górna 20

branża / firma	skala	data
KONSTRUKCJA / PROJEKT WYKONAWCZY	1:50/1:25	03.2018
BELKA ŻELBETOWA POZ.3.1.1/B, POZ.3.1.2/B, POZ.3.1.3/B		
ROZBUDOWA I PRZEBUDOWA		
SZKOŁY PODSTAWOWEJ W OCIESEKACH		
OCIESEK, gm. Raków		
DZ. NR EWID. 252, 253, OBRĘB 0013		
INWESTOR		
URZĄD GMINY RAKÓW		
ul. Ogrodowa 1, 28-035 RAKÓW		
PROJEKOWAŁ		
mgr inż. Dariusz ANTONIAK		
upr. bud. SWK/P00K/001/12		
OPROJEKTOWAŁ		
mgr inż. Maciej ZELIŃSKI		
SPRAWDZIŁ		
mgr inż. Marcin NOSEK		
upr. bud. SWK/0111/P00K/06		

**K-301/B**

Zabrania się powielania, umieszczenia na nośnikach elektronicznych oraz rozpowszechniania jakiegokolwiek fragmentu bez pisemnej zgody Wykonawcy. Wszelkie prawa autorskie. Wszelkie prawa wynikające z Ustawy o prawie autorskim i pokrewionych.