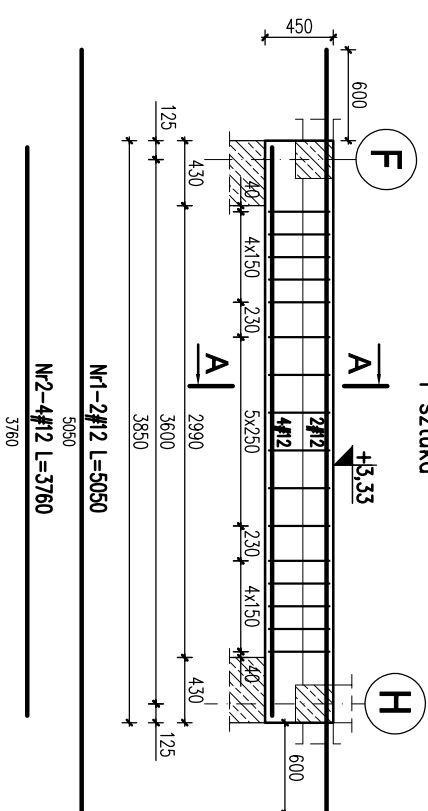


Poz.3.1.4/B. Belka żelbetowa w osi "7"

1 sztuka



N1-2#12 L=5050

N2-4#12 L=3760

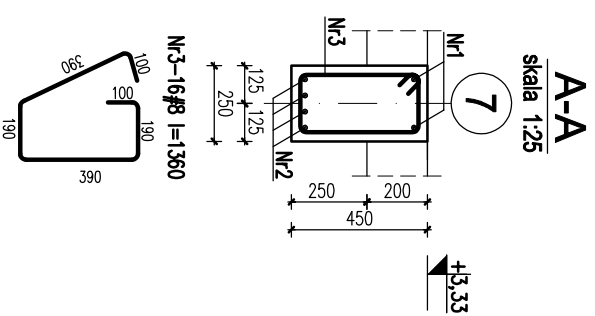
3760

Nr	Ilość [szt]	Sred [mm]	Dlug [mm]	#8	#12	UWAGI
1	2	#12	5050		10.1	
2	4	#12	3760		15.04	
3	16	#8	1360	21.76		
RAZEM wg srednic [m]			21.8	25.1		
MASA tmb [kg/m]			0.395	0.888		
RAZEM wg srednic [kg]			8.6	22.3		
RAZEM wg gat. stali [kg]			30.9			

BELKA ŻELBETOWA POZ.3.1.4/B, POZ.3.1.5/B, POZ.3.1.6/B

SEGMENT B

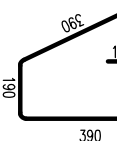
SKALA 1:50/1:25



A-A
skala 1:25

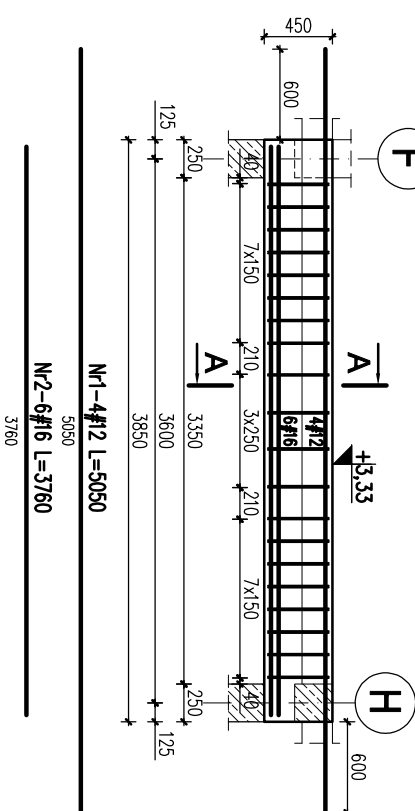
7

N3-16#8 L=1360



Poz.3.1.5/B. Belka żelbetowa w osi "9"

1 sztuka



N1-4#12 L=5050

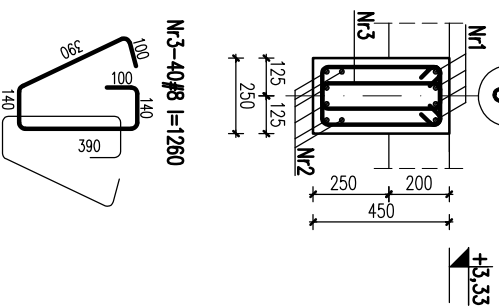
N2-6#16 L=3760

3760

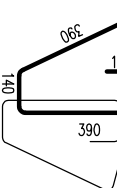
Nr	Ilość [szt]	Sred [mm]	Dlug [mm]	#8	#12	#16	UWAGI
1	4	#12	5050		20.2		
2	6	#16	3760			22.56	
3	40	#8	1260	50.4			
RAZEM wg srednic [m]			50.4	20.2	22.6		
MASA tmb [kg/m]			0.395	0.888	1.58		
RAZEM wg srednic [kg]			19.9	17.9	35.6		
RAZEM wg gat. stali [kg]			73.5				

A-A
skala 1:25

9

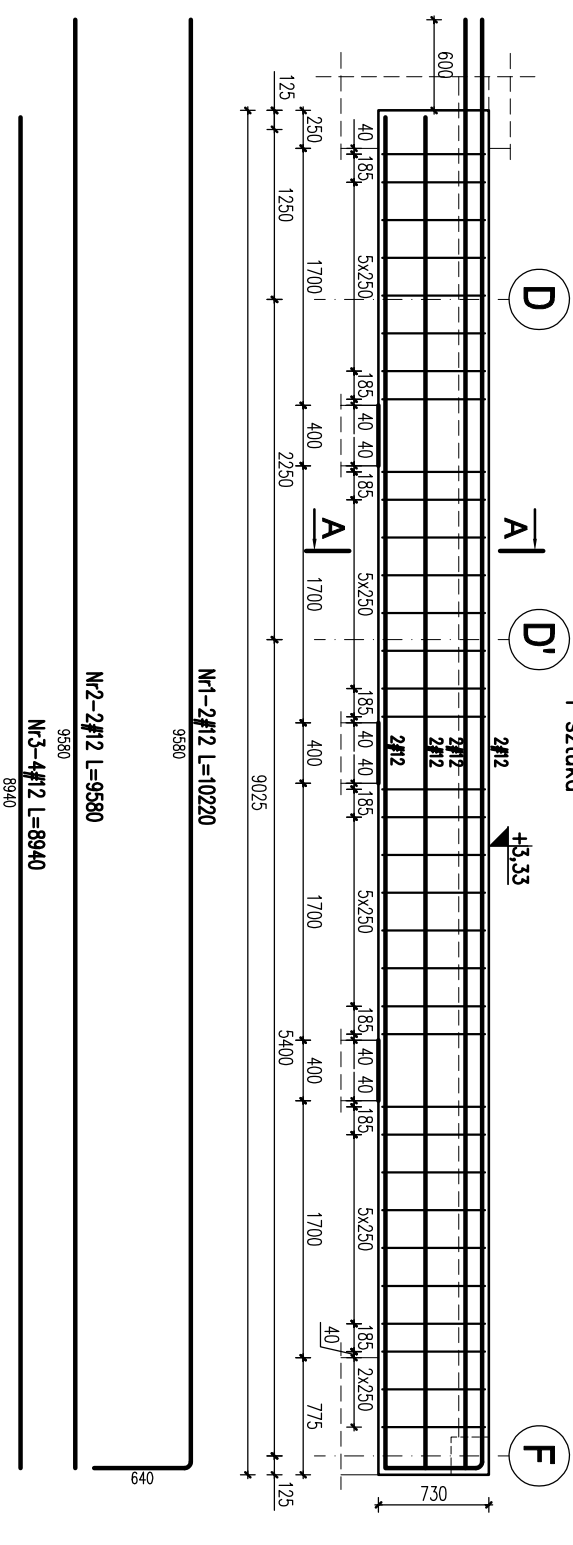


N3-40#8 L=1260



Poz.3.1.6/B. Belka żelbetowa w osi "11"

1 sztuka



N1-2#12 L=10220

9580

N2-2#12 L=9580

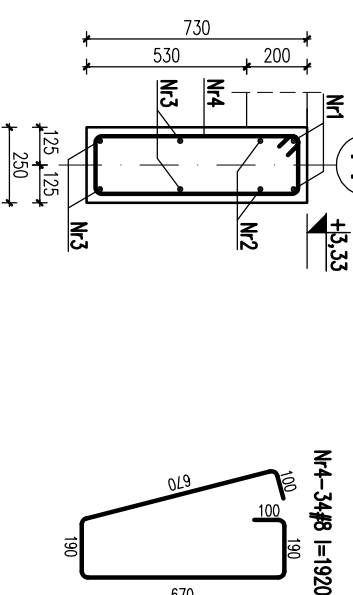
9580

N3-4#12 L=8940

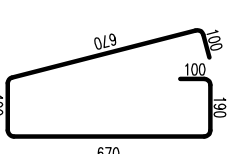
8940

A-A
skala 1:25

11



N4-34#8 L=1920



Nr	Ilość [szt]	Sred [mm]	Dlug [mm]	#8	#12	UWAGI
1	2	#12	10220		20.44	
2	2	#12	9580		19.16	
3	4	#12	8940		35.76	
4	34	#8	1920	65.28		
RAZEM wg srednic [m]			65.3	75.4		
MASA tmb [kg/m]			0.395	0.888		
RAZEM wg srednic [kg]			25.8	66.9		
RAZEM wg gat. stali [kg]			92.7			

KARIGO		KARIGO Zbigniew Siewierski 25-415 Kielce, ul. Górna 20	
branża / firma	KONSTRUKCJA / PROJEKT WYKONAWCZY	skala	1:50/1:25
tytuł	BELKA ŻELBETOWA POZ.3.1.4/B, POZ.3.1.5/B, POZ.3.1.6/B	data	03.2018
nazwa inwestycji	ROZBUDOWA I PRZEBUDOWA SZKOŁY PODSTAWOWEJ W OCIESEKACH	nr rysunku	K-302/B
konieczność	OCIESEKI, gm. Raków DZ. NR EWID. 252, 253, OBRĘB 0013		
inwestor	URZĄD GMINY RAKÓW ul. Ogrodowa 1, 26-035 RAKÓW		
projektant	mgr inż. Dariusz ANTONIAK upr. bud. SWK/P00K/0001/12		
opracował	mgr inż. Maciej Zieliński		
opracował	mgr inż. Maciej NOSEK		
opracował	upr. bud. SWK/0111/P00K/06		
Zastrzeżenie: Wykres jest własnością intelektualną i nie może być kopiowany bez pisemnej zgody. Wszelkie prawa autorskie. Wszelkie prawa wynikające z Ustawy o prawie autorskim i pokrewionych.			

- UWAGI**
1. Wymiary podano w mm, poziomy w m.
 2. Otulina zbrojenia – min. 2.5cm.
 3. Zakład prętów – 50Ø
 4. Rysunek rozpatrywać razem projektem architektonicznym oraz projektami branżowymi.
 5. Otwory wg projektów branżowych

±0,00 = 325,00 m.n.p.m.

Beton C20/25 (B25)

Stal: # - A-IIIN (RB500W)