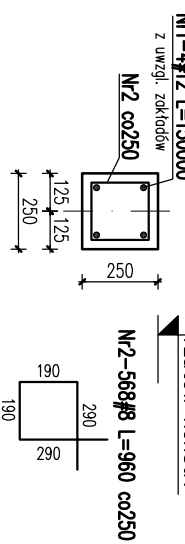


## Więce żelbetowe parteru

Wieniec W-3.1/B  
L=141,70m

A C D D' F H K 6 8 9 10 11

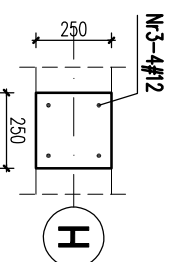
z uwzgl. zakrętków  
z uwzgl. zakrętków



### Rozmieszczenie prętów startowych

trzpieni T-2.1a/B

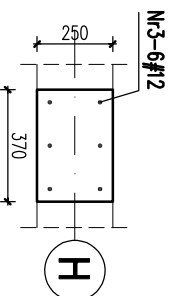
T-2.1a/B – 1 sztuka



### Rozmieszczenie prętów startowych

trzpieni T-2.1a/B

T-2.4/B – 1 sztuka

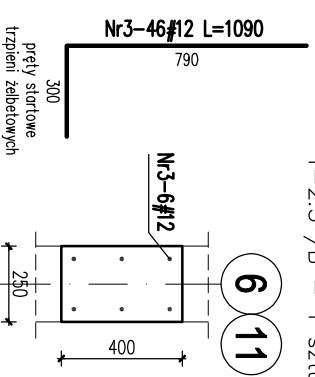


### Rozmieszczenie prętów startowych

trzpieni T-2.5/B, T-2.5\*/B

T-2.5/B – 5 sztuka

T-2.5\*/B – 1 sztuka



Nr	Ilość [szt]	Śred [mm]	Długość [mm]	#8	#12	UWAGI
1	4	#12	150000		600	
2	568	#8	960	545,28		
3	46	#12	1090	545,3	50,14	
RAZEM wg średnic [m]				0,395	0,888	
MASA tmb [kg/m]				215,4	577,3	
RAZEM wg got. stali [kg]					792,7	

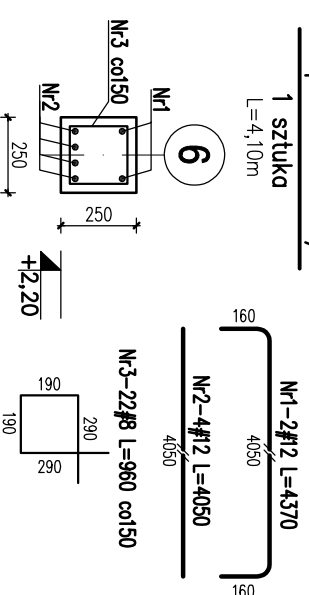
## WIĘNCE I NADPROŻA ŻELBETOWE PARTERU

### Nadproża żelbetowe parteru

#### Nadproże Nw-3.1/B

1 sztuka

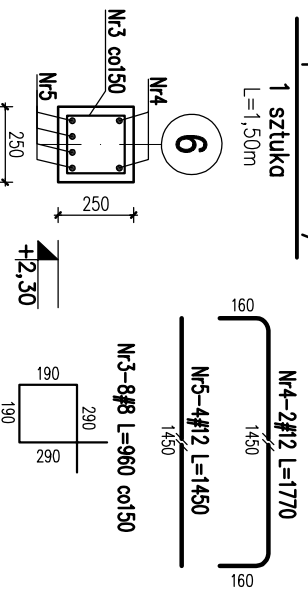
L=4,10m



#### Nadproże Nw-3.2/B

1 sztuka

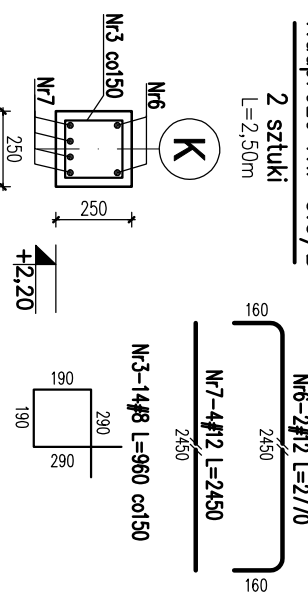
L=1,50m



#### Nadproże Nw-3.3/B

2 sztuki

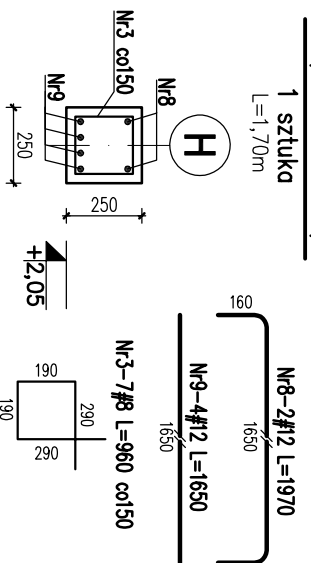
L=2,50m



#### Nadproże Nw-3.4/B

1 sztuka

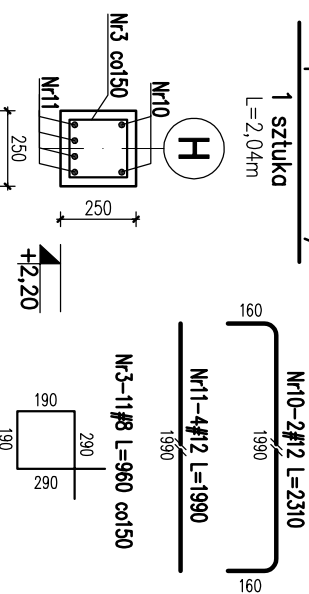
L=1,70m



#### Nadproże Nw-3.5/B

1 sztuka

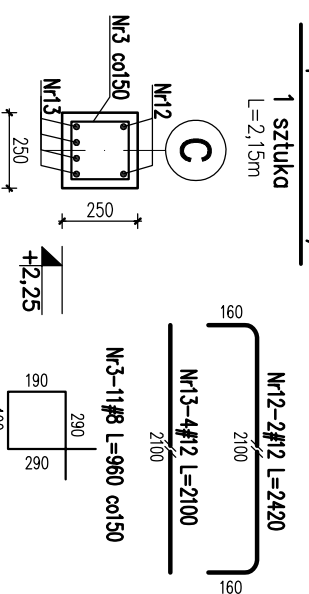
L=2,04m



#### Nadproże Nw-3.6/B

1 sztuka

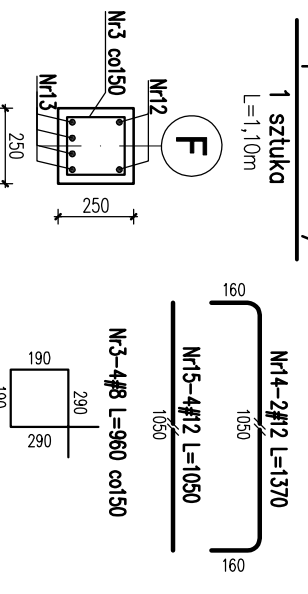
L=2,15m



#### Nadproże Nw-3.7/B

1 sztuka

L=1,10m



## SEGMENT B SKALA 1:25

Nr	Ilość [szt]	Śred [mm]	Długość [mm]	#8	#12	UWAGI
1	2	#12	4370		8,74	
2	4	#12	4050		16,2	
3	91	#8	960	87,36		
4	2	#12	1770		3,54	
5	4	#12	1450		5,8	
6	4	#12	2770		11,08	
7	8	#12	2450		19,6	
8	2	#12	1970		3,94	
9	4	#12	1650		6,6	
10	2	#12	2310		4,62	
11	4	#12	1990		7,96	
12	2	#12	2420		4,84	
13	4	#12	2100		8,4	
14	2	#12	1370		2,74	
15	4	#12	1050		4,2	
RAZEM wg średnic [m]				87,4	108,3	
MASA tmb [kg/m]				0,395	0,888	
RAZEM wg średnic [kg]				34,5	96,1	
RAZEM wg got. stali [kg]					130,6	

### UWAGI

1. Wymiary podano w mm, poziomy w m.
2. Otulina zbrojenia – min. 25cm.
3. Zakład prętów – 50φ
4. Rysunek rozpatrywać razem projektem architektonicznym oraz projektami branzowymi.
5. Otwory wg projektów branzowych

±0,00 = 325,00 m.n.p.m.

Beton C20/25 (B25)

Stal: # - A-IIIN (RB500W)

**KARIGO** KARIGO Zbigniew Siewierski  
25-415 Kielce, ul. Górna 20

branża / faz	stan	data
KONSTRUKCJA / PROJEKT WYKONAWCZY		1,25
WIENICE I NADPROŻA ŻELBETOWE PARTERU		03,2018
nazwa inwestycji	ROZBUDOWA I PRZEBUDOWA	
rodzaj obiektu	SZKOŁY PODSTAWOWEJ W OCIESEKACH	
inwestor	OCIESEKI, gm. Raków	
projektant	DZ. NR EWID. 252, 253, OBRĘB 0013	
poprzednik	URZĄD GMINY RAKÓW	
opracował	mgr inż. Danusz ANTONIAK	
opracował	mgr inż. Maciej ZELIŃSKI	
opracował	mgr inż. Maciej ZELIŃSKI	
opracował	mgr inż. Marcin NOSEK	
opracował	upr. bud. SWK/0111/POOK/06	

**K-303/B**

Załącznik do pozwolenia, umieszczenia na nośnikach elektronicznych opracowania jak też jego fragmentów bez pisemnej zgody Wyświadcza prawni autorzy. Wszelkie prawa wynikające z Ustawy o prawie autorskim i pokrewionych.