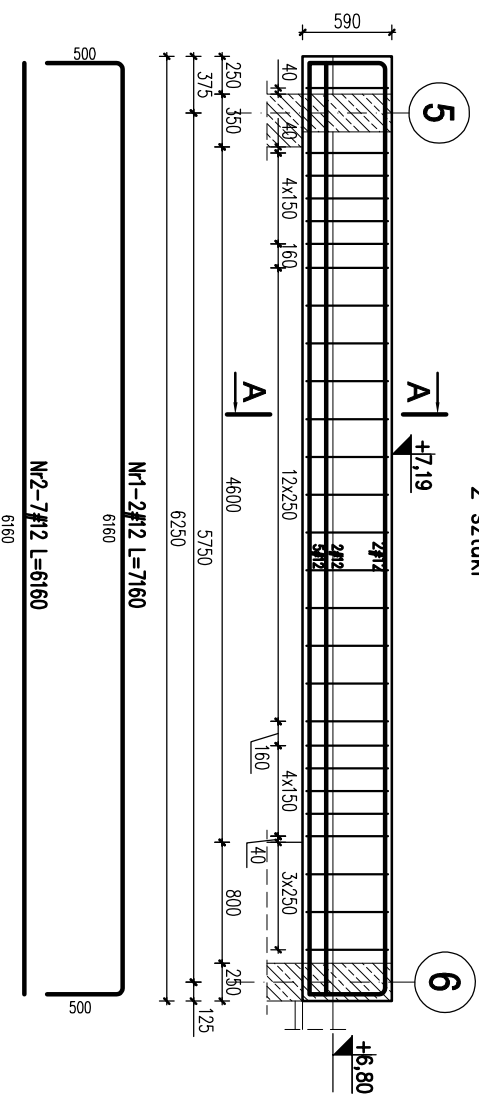
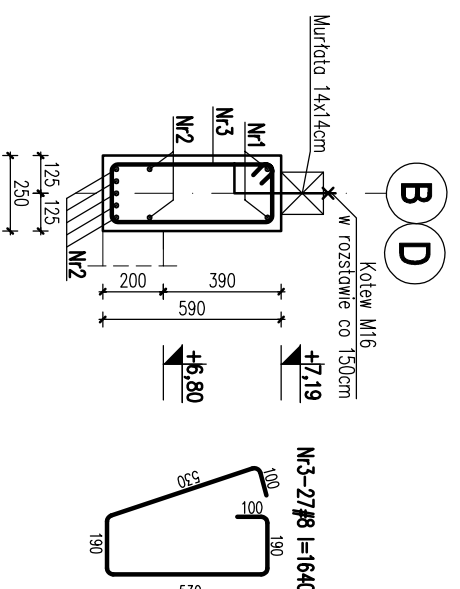


BELKA ŻELBETOWA POZ.2.1.1/B, POZ.2.1.2/B SEGMENT B SKALA 1:50/1:25

Poz.2.1.1/B. Belka żelbetowa w osiach "B" i "D"
2 sztuki

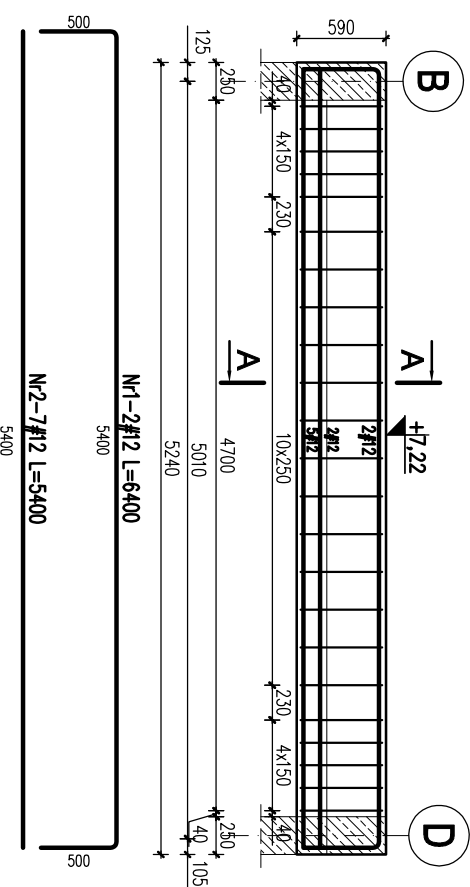


A-A
skala 1:25

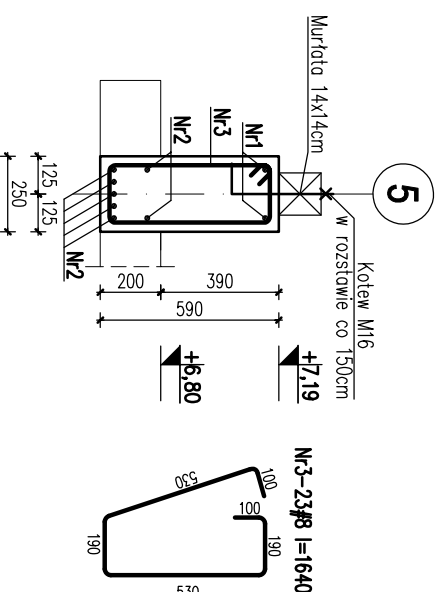


Nr	Ilość [szt]	Śred [mm]	Długość [mm]	#8	#12	UWAGI
1	2	#12	7160		14.32	
2	7	#12	6160		43.12	
3	27	#8	1640	44.28		
RAZEM wg średnic [m]				44.3	57.4	
MASA 1mb [kg/m]				0.395	0.888	
RAZEM wg średnic [kg]				17.5	51	
RAZEM wg got. stali [kg]				68.5		
ILOŚĆ [szt]				2		
RAZEM [kg]				137.0		

Poz.2.1.2/B. Belka żelbetowa w osi "5"
1 sztuka



A-A
skala 1:25



Nr	Ilość [szt]	Śred [mm]	Długość [mm]	#8	#12	UWAGI
1	2	#12	6400		12.8	
2	7	#12	5400		37.8	
3	23	#8	1640	37.72		
RAZEM wg średnic [m]				37.7	50.6	
MASA 1mb [kg/m]				0.395	0.888	
RAZEM wg średnic [kg]				14.9	44.9	
RAZEM wg got. stali [kg]				59.8		

- UWAGI**
- Wymiary podano w mm, poziomy w m.
 - Otulina zbrojenia – min. 2,5cm.
 - Zakład prętów – 50ø
 - Rysunek rozpatrywać razem projektem architektonicznym oraz projektami branzowymi.
 - Otwory wg projektów branzowych

±0,00 = 325,00 m.n.p.m.

Beton C20/25 (B25)

Stal: # - A-IIIN (RB500W)

KARIGO

KARIGO Zbigniew Siewierski
25-415 Kielce, ul. Górna 20

branża / faza	konstrukcja / projekt wykonawczy	skala	1:50/1:25
branża	BELKA ŻELBETOWA POZ.2.1.1/B, POZ.2.1.2/B	data	03.2018
nazwa inwestycji	ROZBUDOWA I PRZEBUDOWA SZKOŁY PODSTAWOWEJ W OCIESEKACH	nr projektu	K-304/B
klient	OCIESEKI, gm. Raków DZ. NR EWID. 252, 253, OBRĘB 0013		
inwestor	URZĄD GMINY RAKÓW ul. Ogrodowa 1, 26-035 RAKÓW		
projektant	mgr inż. Dariusz ANTONIAK upr. bud. SWK/P00K/0001/12		
opracował	mgr inż. Maciej Zieliński		
opracował	mgr inż. Maciej NOSEK		
opracował	upr. bud. SWK/0111/P00K/06		

Załącznik do pozwolenia, umieszczenia na nośnikach elektronicznych opracowania jak bez jego fragmentów bez pisemnej zgody Wyświadcza prawni autorzy. Wszelkie prawa wynikające z Ustawy o prawie autorskim i pokrewione.