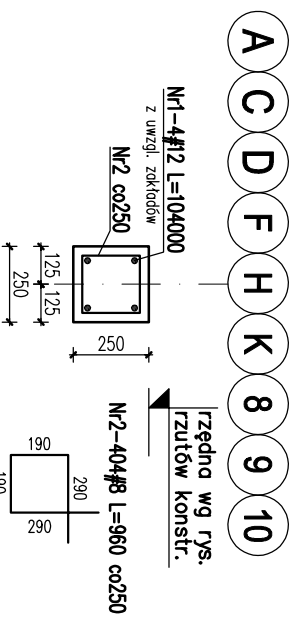
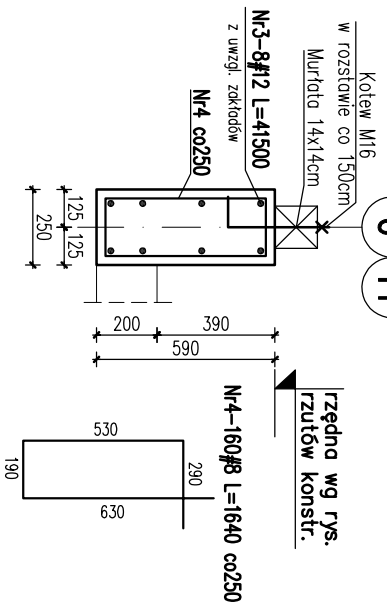


Więce żelbetowe parteru

Więcie W-2.1/B
L=100,81m

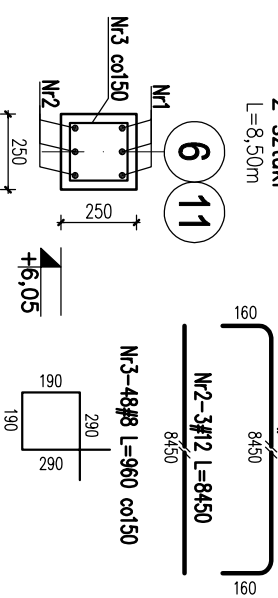


Więcie W-2.2/B
L=39,91m

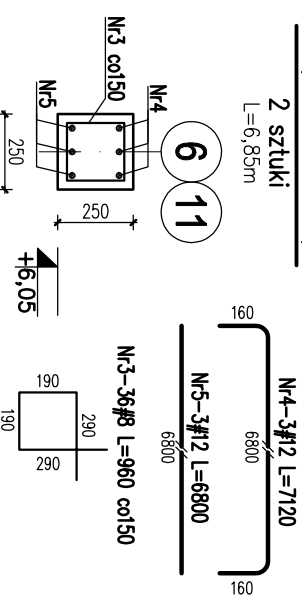


Nr	Ilość [szt]	Śred [mm]	Długość [mm]	#8	#12	UWAGI
1	4	#12	104000		416	
2	404	#8	960	387,84		
3	8	#12	41500		332	
4	160	#8	1640	262,4		
RAZEM wg średnic [m]				650,2	748	
MASA 1mb [kg/m]				0,395	0,888	
RAZEM wg średnic [kg]				256,8	664,2	
RAZEM wg gat. stali [kg]					921,1	

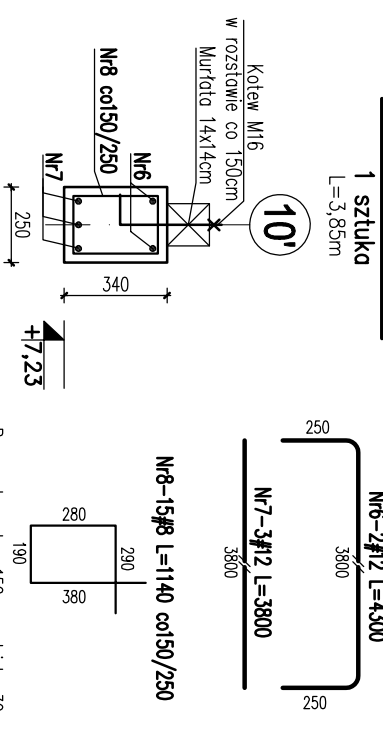
Nadproże Nw-2.1/B
2 sztuki
L=8,50m



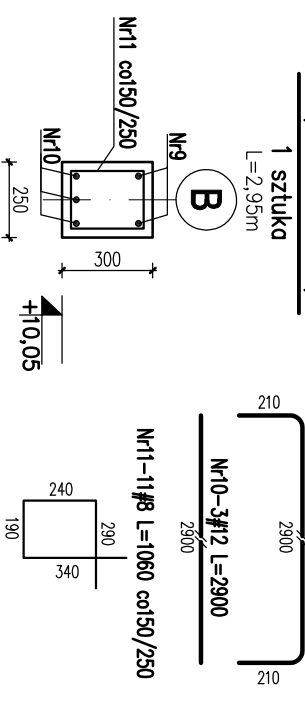
Nadproże Nw-2.2/B
2 sztuki
L=6,85m



Nadproże Nw-2.3/B
1 sztuka
L=3,85m



Nadproże Nw-2.4/B
1 sztuka
L=2,95m

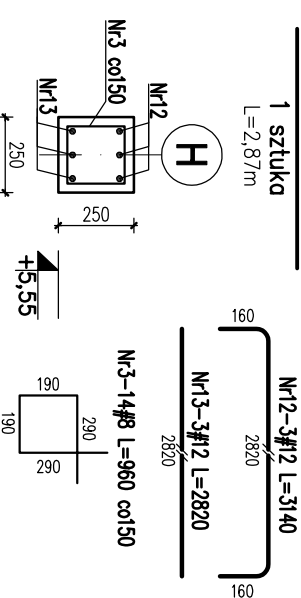


WIĘŃCE I NADPROŻA ŻELBETOWE PIĘTRA

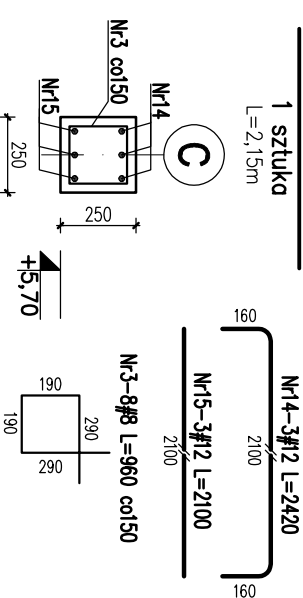
SEGMENT B

SKALA 1:25

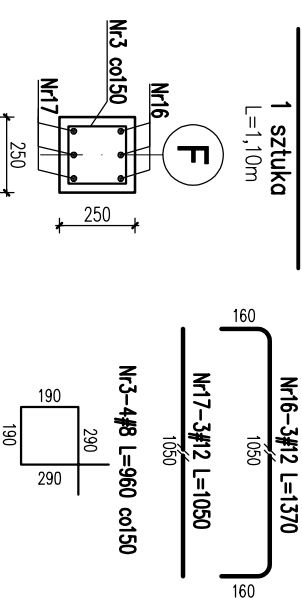
Nadproże Nw-2.5/B
1 sztuka
L=2,87m



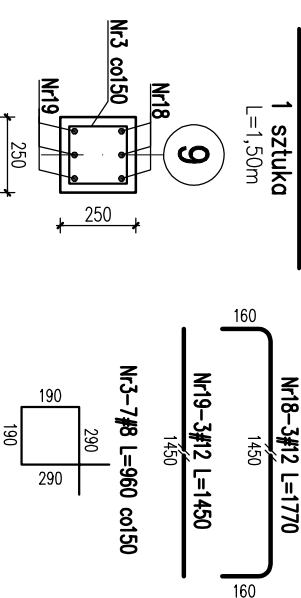
Nadproże Nw-2.6/B
1 sztuka
L=2,15m



Nadproże Nw-2.7/B
1 sztuka
L=1,10m



Nadproże Nw-2.8/B
1 sztuka
L=1,50m



Nr	Ilość [szt]	Śred [mm]	Długość [mm]	#8	#12	UWAGI
1	6	#12	8770		52,62	
2	6	#12	8450		50,7	
3	201	#8	960	192,96		
4	6	#12	7120		42,72	
5	6	#12	6800		40,8	
6	2	#12	4300		8,6	
7	3	#12	3800		11,4	
8	15	#8	1140	17,1		
9	2	#12	3320		6,64	
10	3	#12	2900		8,7	
11	11	#8	1060	11,66		
12	3	#12	3140		9,42	
13	3	#12	2820		8,46	
14	3	#12	2420		7,26	
15	3	#12	2100		6,3	
16	3	#12	1370		4,11	
17	3	#12	1050		3,15	
18	3	#12	1770		5,31	
19	3	#12	1450		4,35	
RAZEM wg średnic [m]				221,7	270,5	
MASA 1mb [kg/m]				0,395	0,888	
RAZEM wg średnic [kg]				87,6	240,2	
RAZEM wg gat. stali [kg]					327,8	

UWAGI

- Wymiary podano w mm, poziomy w m.
- Otulina zbrojenia – min. 2,5cm.
- Zakład prętów – 50φ
- Rysunek rozpatrywać razem projektem architektonicznym oraz projektami branzowymi.
- Otwory wg projektów branzowych

±0,00 = 325,00 m.n.p.m.

Beton C20/25 (B25)

Stal: # - A-IIIN (RB500W)

KARIGO KARIGO Zbigniew Siewierski
25-415 Kielce, ul. Górna 20

branża / firma	tytuł	data	nr projektu
KONSTRUKCJA / PROJEKT WYKONAWCZY	WIĘŃCE I NADPROŻA ŻELBETOWE PIĘTRA	03.2018	
ROZBUDOWA I PRZEBUDOWA	SZKOŁY PODSTAWOWEJ W OCIESEKACH		
OCIESEK, gm. Raków	DZ. NR EWID. 252, 253, OBRĘB 0013		
inwestor	URZĄD GMINY RAKÓW		
ul. Ogrodowa 1, 26-035 RAKÓW			
projektant	mgr inż. Dariusz ANTONIAK		
upr. bud. SWK/POOK/001/1/12			
opracował	mgr inż. Maciej Zieliński		
opracował	mgr inż. Marcin NOSEK		
upr. bud. SWK/0111/POOK/06			

K-305/B

Załącznik nr 1 do umowy, umieszczonej na nośniku elektronicznym, opracowana jest bez jego fragmentów bez pisemnej zgody Wykonawcy przed autorski. Wszelkie prawa wynikające z Ustawy o prawie autorskim i pokrewionych są zastrzeżone.