

WIEŃCE ŻELBETOWE PODDASZA SEGMENT B SKALA 1:25

Wieńce żelbetowe poddasza

Wieniec W-1.1/B

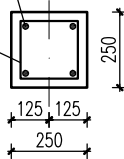
L=15,49m



Nr1-4#12 L=18500

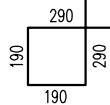
z uwzgl. zakładów

Nr2 co250



rzędna wg rys.
rzutów konstr.

Nr2-62#8 L=960 co250



Nr	Ilość [szt]	Śred [mm]	Długość [mm]	#8	#12	UWAGI
1	4	#12	18500		74	
2	264	#8	960	253.44		
3	4	#12	60500		242	
RAZEM wg średnic [m]				253.4	316	
MASA 1mb [kg/m]				0.395	0.888	
RAZEM wg średnic [kg]				100.1	280.6	
RAZEM wg gat. stali [kg]				380.7		

Wieniec Ws-1.1/B

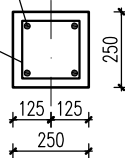
L=50,46m



Nr3-4#12 L=60500

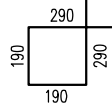
z uwzgl. zakładów

Nr2 co250



rzędna wg rys.
rzutów konstr.

Nr2-202#8 L=960 co250



UWAGI

1. Wymiary podano w mm, poziomy w m.
2. Otulina zbrojenia – min. 2,5cm.
3. Zakład prętów – 50 ϕ
4. Rysunek rozpatrywać razem projektem architektonicznym oraz projektami branżowymi.
5. Otwory wg projektów branżowych

$\pm 0,00 = 325,00$ m.n.p.m.

Beton C20/25 (B25)

Stal: # - A-IIIIN (RB500W)

KARIGO

KARIGO Zbigniew Siewierski
25-415 Kielce, ul. Górna 20

branża / фаза	KONSTRUKCJA / PROJEKT WYKONAWCZY	skala	1:25
rysunek	WIEŃCE ŻELBETOWE PODDASZA	data	03.2018
nazwa inwestycji	ROZBUDOWA I PRZEBUDOWA SZKOŁY PODSTAWOWEJ W OCIESEKACH	nr rysunku	K-306/B
lokalizacja	OCIESEKI, gm. Raków DZ. NR EWID. 252, 253; OBREB 0013		
inwestor	URZĄD GMINY RAKÓW ul. Ogrodowa 1, 26-035 RAKÓW		
projektował	mgr inż. Dariusz ANTONIAK upr. bud. SWK/POOK/0001/12		
opracował	mgr inż. Maciej Zieliński		
sprawdził	mgr inż. Marcin NOSEK upr. bud. SWK/0111/POOK/06		

Zabrania się powielania, utwalania na nośnikach elektronicznych opracowania jak też jego fragmentów bez pisemnej zgody właściciela praw autorskich. Wszelkie prawa wynikające z Ustawy o prawie autorskim zastrzeżone.