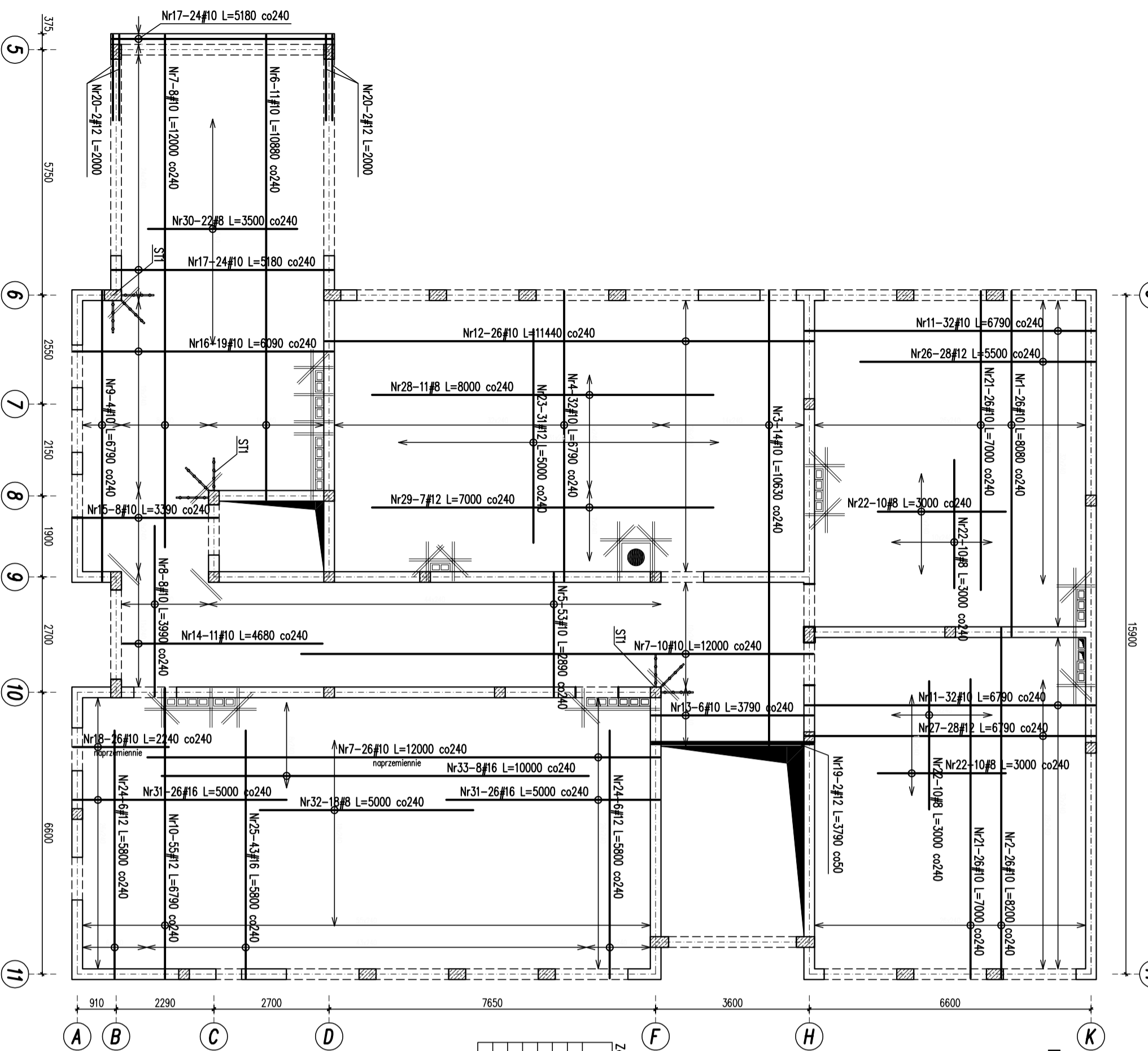


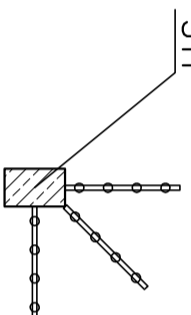
ZBROJENIE DOLNE  
SKALA 1:100



| Nr | Ilość [szt] | Śred [mm] | Długość [mm] | #8 | #10    | #12 | #16 | UWAGI |
|----|-------------|-----------|--------------|----|--------|-----|-----|-------|
| 1  | 26          | #10       | 8080         |    | 210,08 |     |     |       |
| 2  | 26          | #10       | 8200         |    | 213,2  |     |     |       |
| 3  | 14          | #10       | 10630        |    | 148,82 |     |     |       |
| 4  | 32          | #10       | 6790         |    | 217,28 |     |     |       |
| 5  | 53          | #10       | 2890         |    | 153,17 |     |     |       |
| 6  | 11          | #10       | 10880        |    | 119,88 |     |     |       |
| 7  | 44          | #10       | 12000        |    | 528    |     |     |       |
| 8  | 8           | #10       | 3990         |    | 31,92  |     |     |       |
| 9  | 4           | #10       | 6790         |    | 27,16  |     |     |       |
| 10 | 64          | #10       | 11440        |    | 434,56 |     |     |       |
| 11 | 26          | #10       | 11440        |    | 297,44 |     |     |       |
| 12 | 6           | #10       | 2790         |    | 51,48  |     |     |       |
| 13 | 6           | #10       | 4680         |    | 51,48  |     |     |       |
| 14 | 11          | #10       | 4680         |    | 51,48  |     |     |       |
| 15 | 8           | #10       | 3390         |    | 27,12  |     |     |       |
| 16 | 19          | #10       | 6090         |    | 115,71 |     |     |       |
| 17 | 48          | #10       | 5180         |    | 248,64 |     |     |       |
| 18 | 26          | #10       | 2240         |    | 58,24  |     |     |       |
| 19 | 2           | #12       | 3790         |    | 7,38   |     |     |       |
| 20 | 4           | #12       | 2000         |    | 8      |     |     |       |
| 21 | 52          | #10       | 7000         |    | 364    |     |     |       |
| 22 | 40          | #8        | 3000         |    | 120    |     |     |       |
| 23 | 31          | #12       | 5000         |    | 155    |     |     |       |
| 24 | 12          | #12       | 5800         |    | 69,6   |     |     |       |
| 25 | 43          | #16       | 5800         |    | 249,4  |     |     |       |

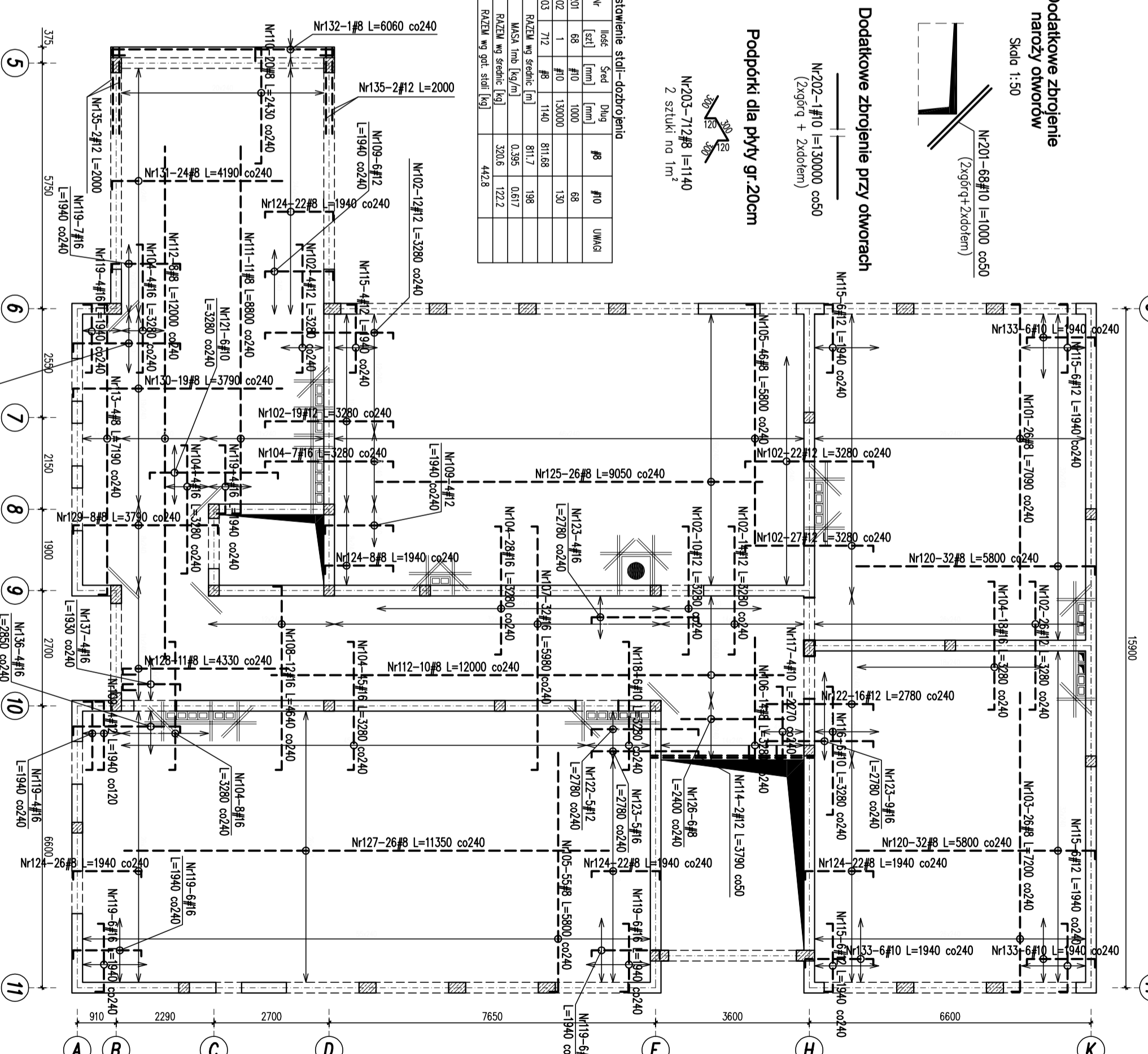
| Nr                       | Ilość [szt] | #12   | #16 | #20 | UWAGI  |
|--------------------------|-------------|-------|-----|-----|--------|
| 26                       | 28          | 5500  |     |     | 154    |
| 27                       | 28          | 6790  |     |     | 190,12 |
| 28                       | 11          | 8000  |     |     | 88     |
| 29                       | 7           | 7000  |     |     | 49     |
| 30                       | 22          | 5500  |     |     | 260    |
| 31                       | 52          | 5000  |     |     | 260    |
| 32                       | 18          | 5000  |     |     | 90     |
| 33                       | 8           | 10000 |     |     | 80     |
| RAZEM wg sekcji (m)      |             |       |     |     | 375    |
| MASA (kg/m)              |             |       |     |     | 3589,2 |
| RAZEM (kg)               |             |       |     |     | 1086,5 |
| MASA (kg/m)              |             |       |     |     | 0,395  |
| RAZEM (kg)               |             |       |     |     | 0,617  |
| RAZEM wg got. stali (kg) |             |       |     |     | 2071,1 |
| RAZEM (kg)               |             |       |     |     | 894    |
| RAZEM (kg)               |             |       |     |     | 931,3  |
| RAZEM wg got. stali (kg) |             |       |     |     | 3990,5 |

Wkładki na przebiecie  
Skala 1:50



ST1  
Liczba elementów na słup = 3  
10/155-2/240 + 10/155-2/740  
średnica elementu, wysokość elementu - ilość w demencie/długość elementu  
Ilość słupów = 3szt.

ZBROJENIE GÓRNE  
SKALA 1:100



| Nr                       | Ilość [szt] | Śred [mm] | Długość [mm] | #8    | #10   | UWAGI |
|--------------------------|-------------|-----------|--------------|-------|-------|-------|
| 201                      | 68          | #10       | 1000         |       | 68    |       |
| 202                      | 1           | #10       | 13000        |       | 130   |       |
| 203                      | 712         | #8        | 1140         | 811,8 | 198   |       |
| RAZEM wg sekcji (m)      |             |           |              |       | 811,7 |       |
| MASA (kg/m)              |             |           |              |       | 0,395 |       |
| RAZEM (kg)               |             |           |              |       | 320,6 |       |
| RAZEM wg got. stali (kg) |             |           |              |       | 122,2 |       |
| RAZEM (kg)               |             |           |              |       | 442,8 |       |

**Dodatkowe zbrojenie naroży otworów**  
Skala 1:50  
Nr201-68#10 L=1000 co50  
(2x90gr + 2xdiagon)

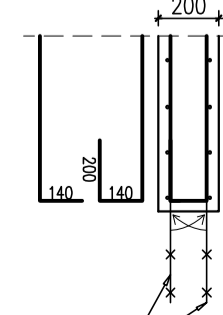
**Dodatkowe zbrojenie przy otworach**  
Nr202-#10 L=30000 co50  
(2x90gr + 2xdiagon)

**Podpórki dla płyty gr.20cm**  
Nr203-712#8 L=1140  
2 sztuki na 1m<sup>2</sup>

| Nr  | Ilość [szt] | Śred [mm] | Długość [mm] | #8     | #10 | #12    | #16 | UWAGI |
|-----|-------------|-----------|--------------|--------|-----|--------|-----|-------|
| 101 | 26          | #8        | 7090         | 184,34 |     |        |     |       |
| 102 | 134         | #12       | 3280         |        |     | 439,52 |     |       |
| 103 | 26          | #8        | 7200         | 187,2  |     |        |     |       |
| 104 | 114         | #8        | 3280         |        |     | 373,92 |     |       |
| 105 | 101         | #8        | 5800         | 585,8  |     |        |     |       |
| 106 | 14          | #8        | 3280         | 45,92  |     |        |     |       |
| 107 | 32          | #8        | 5980         |        |     | 191,36 |     |       |
| 108 | 12          | #16       | 4640         |        |     | 55,68  |     |       |
| 109 | 14          | #12       | 1940         |        |     | 27,16  |     |       |
| 110 | 20          | #8        | 2430         | 48,8   |     |        |     |       |
| 111 | 11          | #8        | 8000         | 96,8   |     |        |     |       |
| 112 | 18          | #8        | 12000        | 216    |     |        |     |       |
| 113 | 4           | #12       | 7190         | 28,76  |     |        |     |       |
| 114 | 2           | #12       | 3790         |        |     | 7,38   |     |       |
| 115 | 28          | #12       | 1940         |        |     | 54,32  |     |       |
| 116 | 6           | #10       | 3280         |        |     | 19,68  |     |       |
| 117 | 4           | #10       | 3280         |        |     | 9,08   |     |       |
| 118 | 6           | #10       | 3280         |        |     | 19,68  |     |       |
| 119 | 43          | #8        | 1940         |        |     | 83,42  |     |       |
| 120 | 64          | #8        | 5800         | 371,2  |     |        |     |       |
| 121 | 6           | #10       | 3280         |        |     | 19,68  |     |       |
| 122 | 21          | #12       | 2780         |        |     | 58,38  |     |       |
| 123 | 18          | #16       | 2780         |        |     | 50,14  |     |       |
| 124 | 100         | #8        | 1940         |        |     |        |     |       |
| 125 | 26          | #8        | 9550         | 235,3  |     |        |     |       |

| Nr                       | Ilość [szt] | #8    | #10  | #12 | #16    | UWAGI |
|--------------------------|-------------|-------|------|-----|--------|-------|
| 126                      | 6           | 2400  |      |     | 14,4   |       |
| 127                      | 26          | 11350 |      |     | 295,1  |       |
| 128                      | 11          | 4330  |      |     | 47,63  |       |
| 129                      | 8           | 3032  |      |     | 30,32  |       |
| 130                      | 19          | 3790  |      |     | 72,01  |       |
| 131                      | 24          | 4190  |      |     | 100,56 |       |
| 132                      | 1           | 6080  |      |     | 6,08   |       |
| 133                      | 18          | 6080  |      |     | 6,08   |       |
| 134                      | 6           | 2890  |      |     | 34,92  |       |
| 135                      | 4           | #12   | 2000 |     | 8      |       |
| 136                      | 4           | #16   | 2650 |     | 11,4   |       |
| RAZEM wg sekcji (m)      |             |       |      |     | 2780   |       |
| MASA (kg/m)              |             |       |      |     | 103    |       |
| RAZEM (kg)               |             |       |      |     | 595    |       |
| MASA (kg/m)              |             |       |      |     | 0,395  |       |
| RAZEM (kg)               |             |       |      |     | 0,617  |       |
| RAZEM wg got. stali (kg) |             |       |      |     | 1090,2 |       |
| RAZEM (kg)               |             |       |      |     | 63,6   |       |
| RAZEM (kg)               |             |       |      |     | 528,3  |       |
| RAZEM wg got. stali (kg) |             |       |      |     | 2931,3 |       |

Szczegóły zbrojenia  
Krawędzi swobodnej  
przy otworach  
Skala 1:25



LEGENDA:  
- - - zbrojenie dolne  
- - - zbrojenie górne

sposób odginania prętów (wolny koniec płyty)  
sposób odginania prętów (ściana zwnm.)  
sposób odginania prętów (ściana zwnm.)  
sposób odginania prętów (ściana zwnm.)

**UWAGI**  
1. Główna powierzchnia płyty wg rzutu konstrukcyjnych.  
2. Grubość płyty h=20cm.  
3. Zakład prętów 500.  
4. Grubość otuliny zbrojenia min 2,5cm.  
5. Przy dołgi i depozycje do geometrii płyty i otworów.  
6. rysunek rozpatrywać łącznie z projektem architektury oraz projektem branżowymi.  
7. Wszystkie otwory i przesłona instalacyjne w płycie wg projektów branżowych.

±0,00 = 325,00 m.n.p.m.  
Betón: C20/25 (B25)  
Stal: # - A-IIIIN (RB500W)

**KARIGO**  
KARIGO Zbrojenie Stalowe  
25-415 Kłobucka ul. Górna 20

**K-4021B**  
KONSTRUKCJA / PROJEKT WYKONAWCZY  
POZ.2.1/B PŁYTA ŻELBETOWA  
ROZBUDOWA PRZEBUDOWA  
SZKOŁY PODSTAWOWEJ W OCESZKACH  
OCESZKI, gm. Bielów  
DZ. NR EIND. 262.253.08RB.0013  
URZĄD GMINY RAKÓW  
ul. Ogrodowa 1, 28-035 RAKÓW

mgr inż. Danusia ANTONIAK  
mgr inż. Katarzyna SOLTYS  
mgr inż. Michał NOSSEK  
mgr inż. Sławomir SZPIRBAŁYŚ  
mgr inż. Sławomir SZPIRBAŁYŚ  
mgr inż. Sławomir SZPIRBAŁYŚ