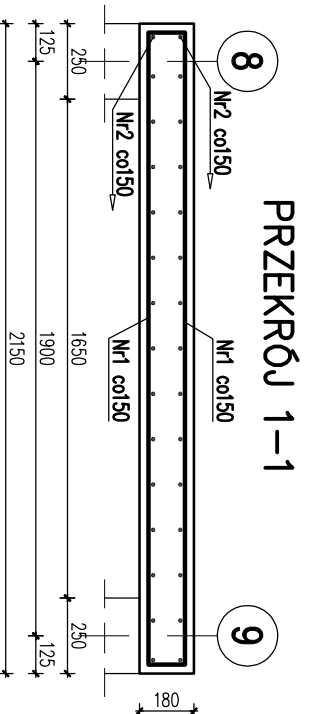
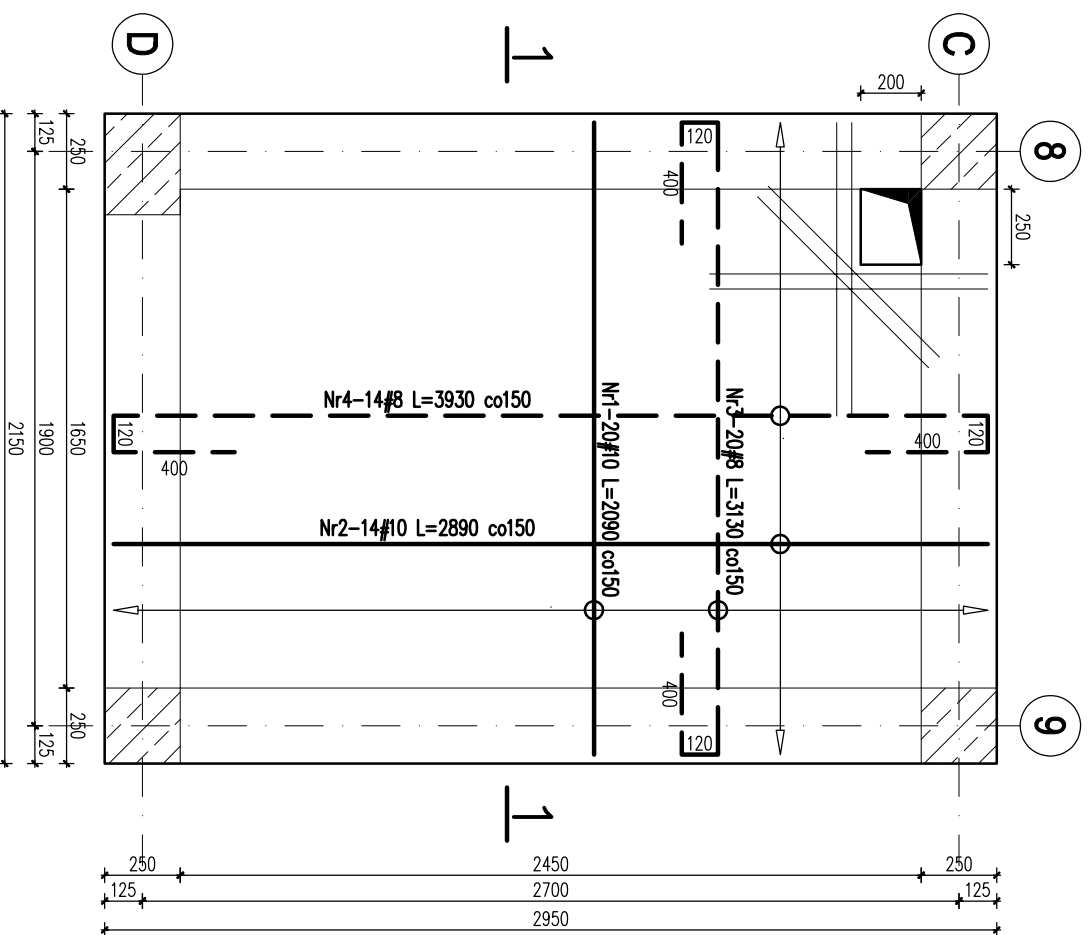
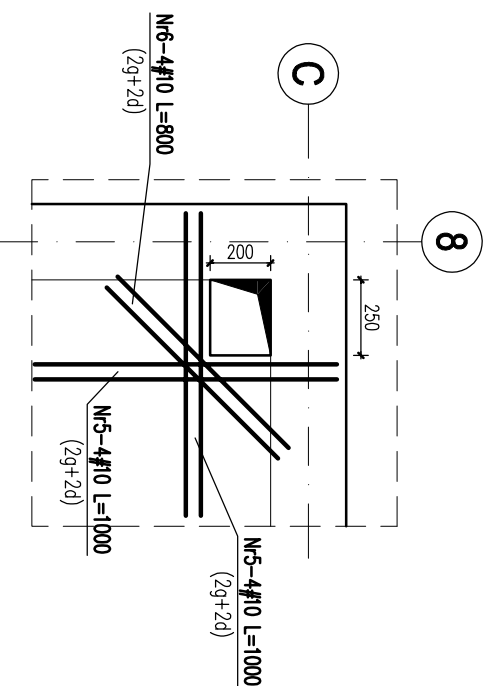


Płyta nadszybia gr.18cm



Schemat dozbrojenia otworu



Nr7-20#10 L=780
3 sztuki na 1m²
płyta gr. 18cm

Nr	Ilość [szt]	Śred [mm]	Długość [mm]	#8	#10	UWAGI
1	20	#10	2090		41.8	
2	14	#10	2890		40.46	
3	20	#8	3130	62.6		
4	14	#8	3930	55.02		
5	8	#10	1000		8	
6	4	#10	800		3.2	
7	20	#10	780		15.6	
RAZEM wg średnic [m]			117.6	109.1		
MASA 1mb [kg/m]			0.395	0.617		
RAZEM wg średnic [kg]			46.5	67.3		
RAZEM wg got. stali [kg]				113.7		

PŁYTA NADSZYBIA SEGMENT B SKALA 1:25

LEGENDA
 zbrojenie dolne
 zbrojenie górne

UWAGI

1. Wymiary podano w mm, poziomy w m.
2. Otułina zbrojenia – min. 3cm.
3. Rysunek rozpatrywać razem z rzutem elementów konstrukcyjnych dachu oraz projektem architektonicznym
4. Otwory wg projektów brzoźowych.
5. Pręty przy otworach uciąć i zaginać do geometrii płyty.

±0,00 =325,00 m.n.p.m.

Beton C20/25 (B25)

Stal: # - A-IIIN (RB500W)

KARIGO KARIGO Zbigniew Siewierski
25-415 Kielce, ul. Górna 20

branża /faza KONSTRUKCJA /PROJEKT WYKONAWCZY skala 1:25
 rysunek PŁYTA NADSZYBIA data 03.2018
 nazwa inwestycji ROZBUDOWA I PRZEBUDOWA nr projektu

klucz obiektu SZKOŁY PODSTAWOWEJ W OCIESEKACH
 Ociesecki, gm. Raków
 DZ. NR EWID. 252, 253, OBRĘB 0013
 inwestor URZĄD GMINY RAKÓW K-403/B
 ul. Ogrodowa 1, 26-035 RAKÓW

projektant mgr inż. Dariusz ANTONIAK
 upr. bud. SWK/P00K/0001/12

opracował mgr inż. Maciej Zieliński

opracował mgr inż. Marcin NOSEK
 upr. bud. SWK/0111/P00K/06

Załącznik do pozwolenia, umieszczenia na nosznikach elektrycznych ograniczenia jak bez jego fragmentów bez pisemnej zgody właściciela praw autorskich. Wszelkie prawa wynikające z Ustawy o prawie autorskim i pokrewionych.