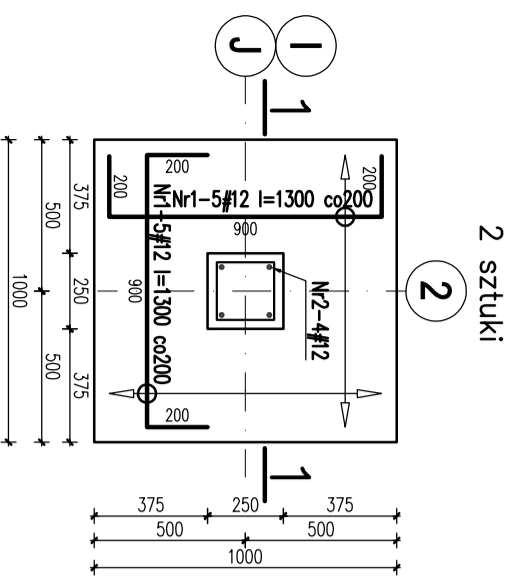
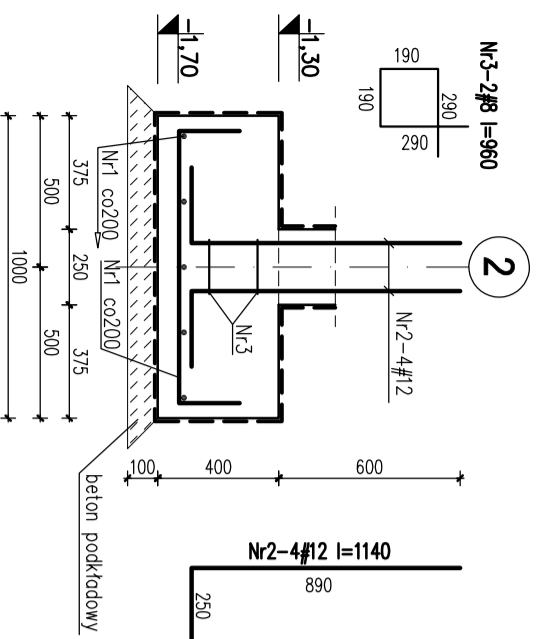


Stopa fundamentowa St-1/C

2 sztuki



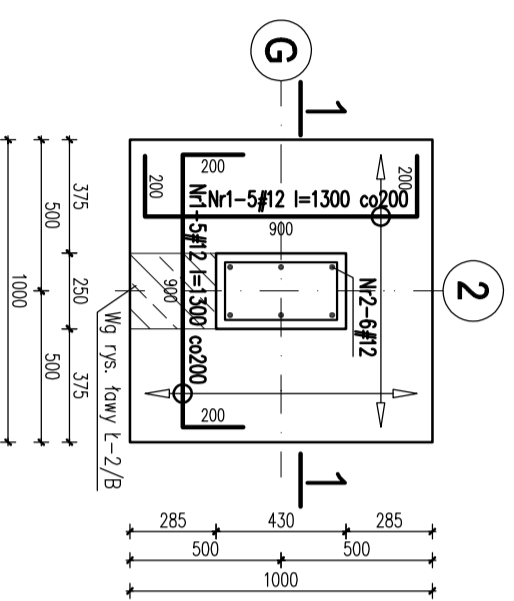
PRZEKRÓJ 1-1



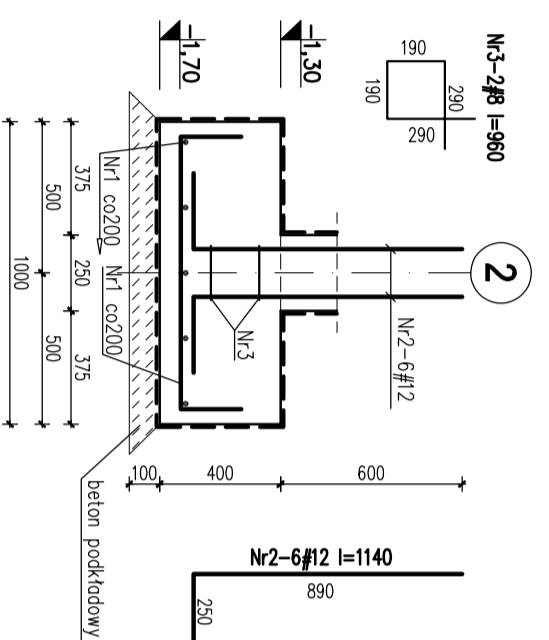
Nr	Ilość [szt]	Śred [mm]	Dług [mm]	#8	#12	UWAGI
1	10	#12	1300		13	
2	4	#12	1140		4.56	
3	2	#8	960	1.92		
RAZEM wg średnic [m]				1.9	17.6	
MASA tmb [kg/m]				0.395	0.888	
RAZEM wg średnic [kg]				0.8	15.6	
RAZEM wg got. stali [kg]					16.4	
ILOŚĆ [szt]					2	
RAZEM [kg]					32.8	

Stopa fundamentowa St-1a/C

1 sztuka



PRZEKRÓJ 1-1



Nr	Ilość [szt]	Śred [mm]	Dług [mm]	#8	#12	UWAGI
1	10	#12	1300		13	
2	6	#12	1140		6.84	
3	2	#8	960	1.92		
RAZEM wg średnic [m]				1.9	19.8	
MASA tmb [kg/m]				0.395	0.888	
RAZEM wg średnic [kg]				0.8	17.6	
RAZEM wg got. stali [kg]					18.4	

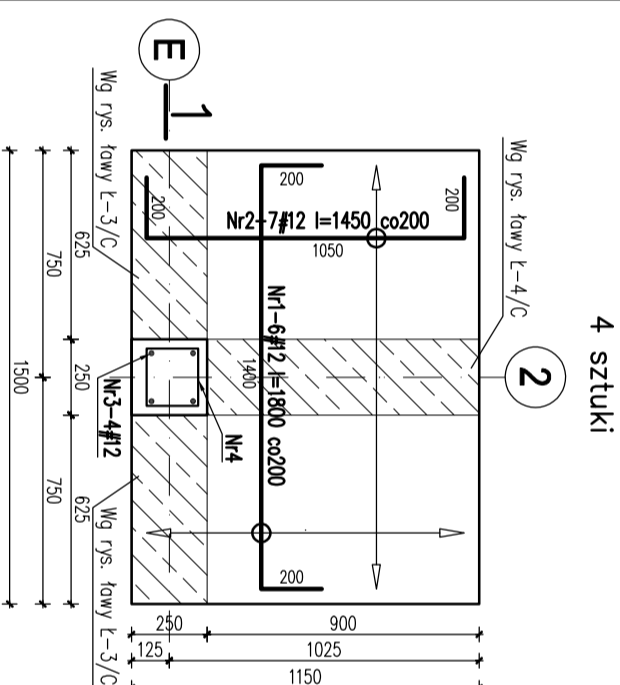
STOPY FUNDAMENTOWE St-1/C, St-1a/C, St-2/C, St-3/C

SEGMENT C

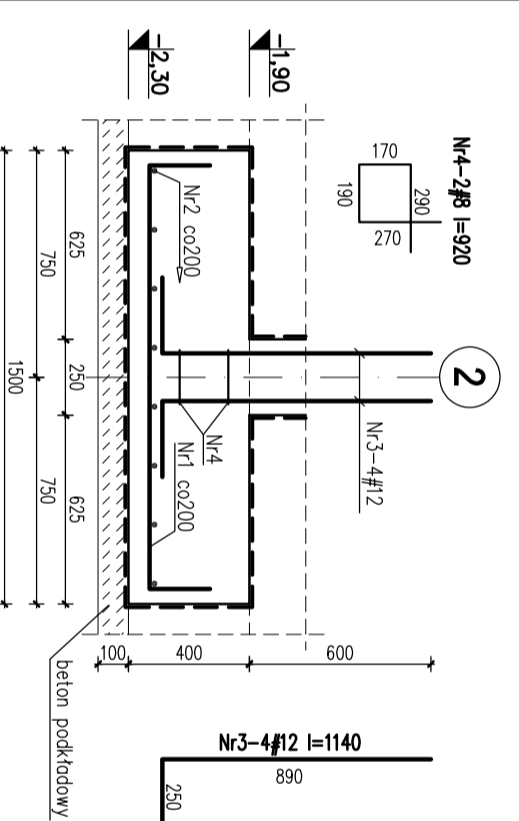
SKALA 1:25

Stopa fundamentowa St-2/C

4 sztuki



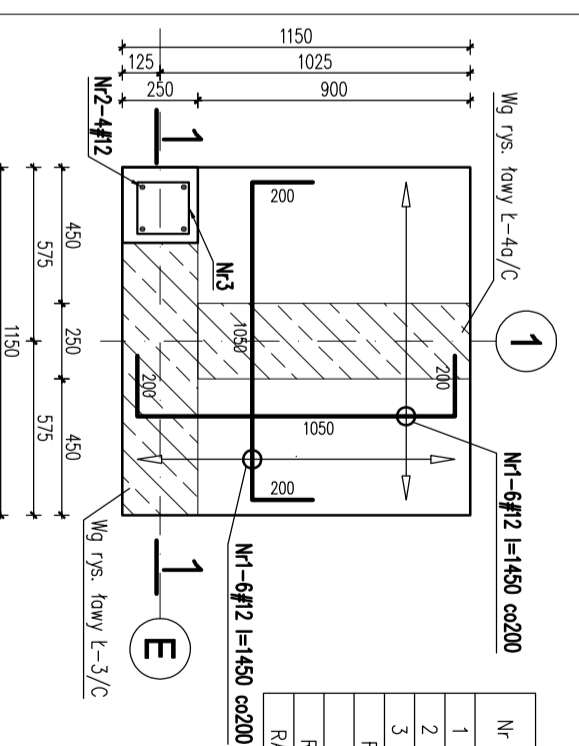
PRZEKRÓJ 1-1



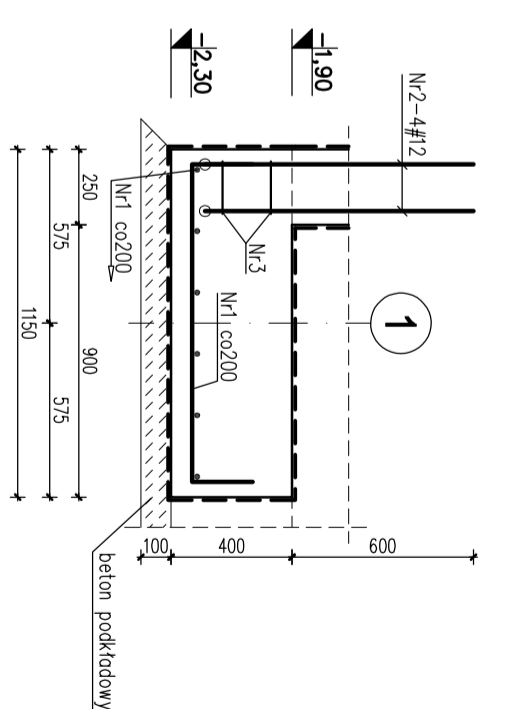
Nr	Ilość [szt]	Śred [mm]	Dług [mm]	#8	#12	UWAGI
1	6	#12	1800		10.8	
2	7	#12	1450		10.15	
3	4	#12	1140		4.56	
4	2	#8	920	1.84		
RAZEM wg średnic [m]				1.8	25.5	
MASA tmb [kg/m]				0.395	0.888	
RAZEM wg średnic [kg]				0.7	22.7	
RAZEM wg got. stali [kg]					23.4	
ILOŚĆ [szt]					4	
RAZEM [kg]					93.6	

Stopa fundamentowa St-3/C

1 sztuka



PRZEKRÓJ 1-1



Nr	Ilość [szt]	Śred [mm]	Dług [mm]	#8	#12	UWAGI
1	12	#12	1450		17.4	
2	4	#12	1140		4.56	
3	2	#8	880	1.76		
RAZEM wg średnic [m]				1.8	22	
MASA tmb [kg/m]				0.395	0.888	
RAZEM wg średnic [kg]				0.7	19.5	
RAZEM wg got. stali [kg]					20.2	

UWAGI

- Wymiary podano w mm, poziomy w m.
 - Otulina zbrojenia – min. 5cm.
 - Rysunek rozpatrywac razem z rzutem fundamentów, projektem architektonicznym oraz rysunkami słupów i trzpieni żelbetonowych.
 - Izolacja przeciwwilgociowa wg systemu wybranego producenta.
 - W celu uniknięcia nierównomiernego osiadania, wynikającego z posadowienia budynku na różnych warstwach geotechnicznych, pod fundamentami posadowionymi na warstwie zwięzłej glinistej i zwięzłej okrzewej piaskowca należy wykonac poduskę piaskową o grubości min 50cm z piasku średniego zageszczanego warstwami do l=0,98. Poduszka powinna wystawac po 20cm na boki od obrysu fundamentu. Zaleca się wykonanie drenazu opaskowego, zabezpieczającego poduskę piaskową przed wymywciamiem wodą spływającą gromadzącą się na strobie warstwy nieprzepuszczalnej zwięzłej
- ±0,00 = 325,00 m.n.p.m.
 Beton C20/25 (B25)
 Stal: # - A-IIIN (RB500W)

KARIGO

KARIGO Zbigniew Stewiarński
 25-415 Kielce, ul. Górna 20

branża / nazwa	projekt	tytuł	data
KONSTRUKCJA / PROJEKT WYKONAWCZY	STOPY FUNDAMENTOWE St-1/C, St-2/C, St-3/C		03.2018
ROZBUDOWA / PRZEBUDOWA	SZKOŁY PODSTAWOWEJ W OCIESEKACH		
OCIESEK, gm. Raków			
DZ. NR EWID. 252, 253; ORBEK 0013			
URZĄD GMINY RAKÓW			
ul. Ogrodowa 1, 26-035 RAKÓW			
mgr inż. Dariusz ANTONIAK			
upr. bud. SWK/0111/P/POOK/06			
mgr inż. MarceJ Zieliński			
mgr inż. Marcin NOSEK			
upr. bud. SWK/0111/P/POOK/06			

K-101/C

branża / nazwa	projekt	tytuł	data
KONSTRUKCJA / PROJEKT WYKONAWCZY	STOPY FUNDAMENTOWE St-1/C, St-2/C, St-3/C		03.2018
ROZBUDOWA / PRZEBUDOWA	SZKOŁY PODSTAWOWEJ W OCIESEKACH		
OCIESEK, gm. Raków			
DZ. NR EWID. 252, 253; ORBEK 0013			
URZĄD GMINY RAKÓW			
ul. Ogrodowa 1, 26-035 RAKÓW			
mgr inż. Dariusz ANTONIAK			
upr. bud. SWK/0111/P/POOK/06			
mgr inż. MarceJ Zieliński			
mgr inż. Marcin NOSEK			
upr. bud. SWK/0111/P/POOK/06			

Zabrania się powielania, umiarkowania na nośnikach elektronicznych opozowania jak też jego fragmentów bez pisemnej zgody. Wszelkie prawa autorskie. Wszelkie prawa wydawnicze z Usług o prawie autorskim zastrzeżone.