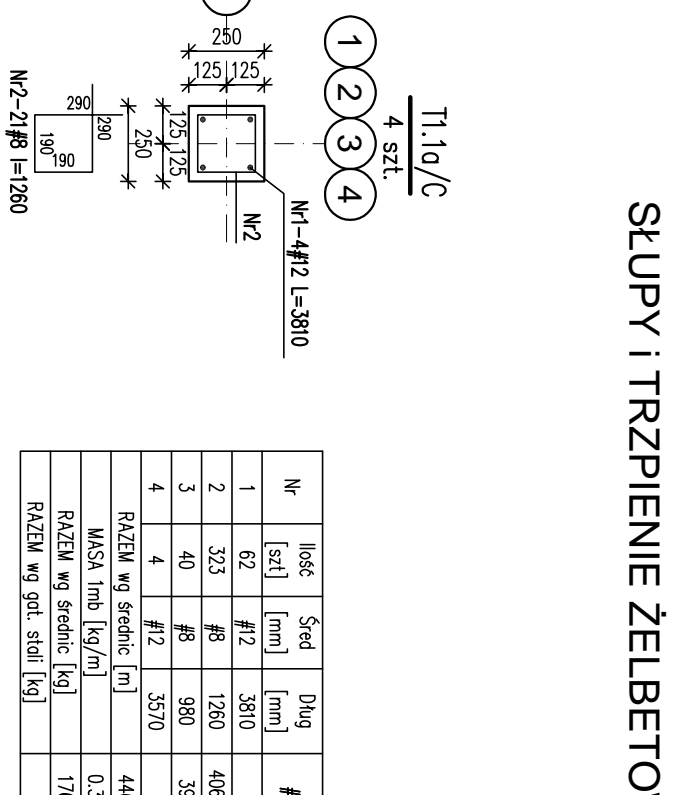
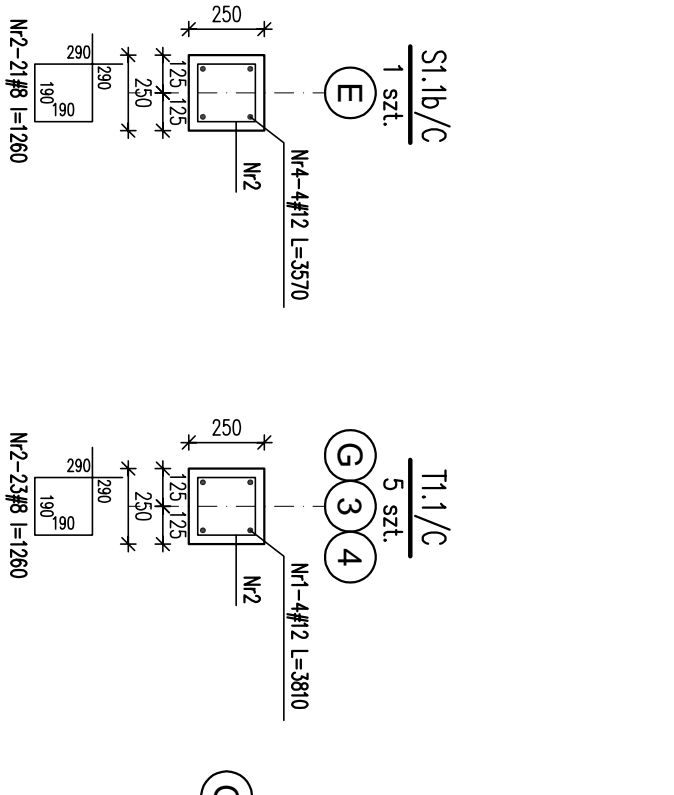
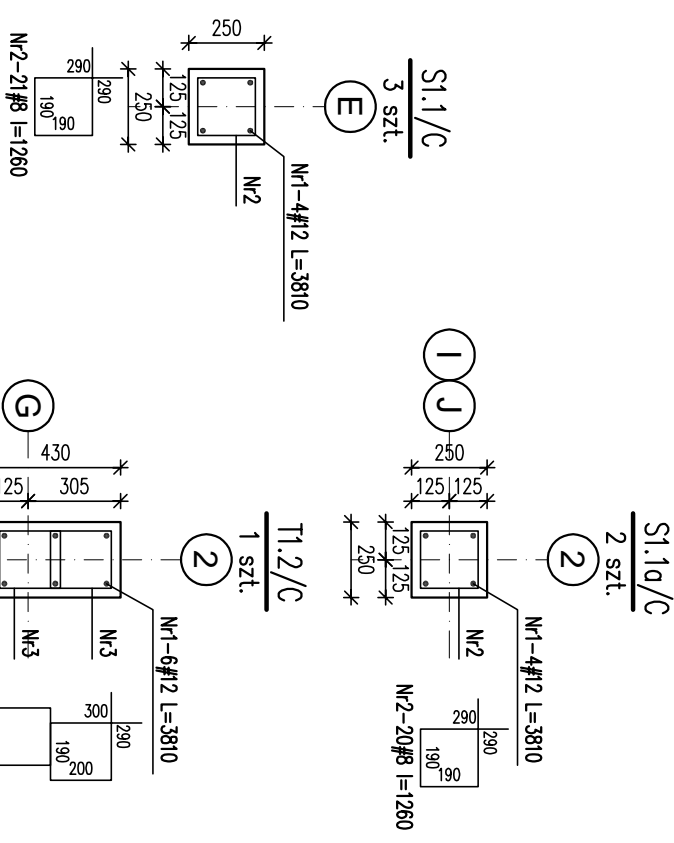


SLUPY I TRZPIENIE ŻELBETOWE PARTERU/C

SKALA 1:25



Nr	Ilość [szt]	Śred [mm]	Długość [mm]	#8	#12	UWAGI
1	62	#12	3810		236.22	
2	323	#8	1260	406.98		
3	40	#8	980	39.2		
4	4	#12	3570		14.28	
RAZEM wg średnic [m]			446.2	250.5		
MASA 1mb [kg/m]			0.395	0.888		
RAZEM wg średnic [kg]			176.2	222.4		
RAZEM wg gęst. stali [kg]			398.7			

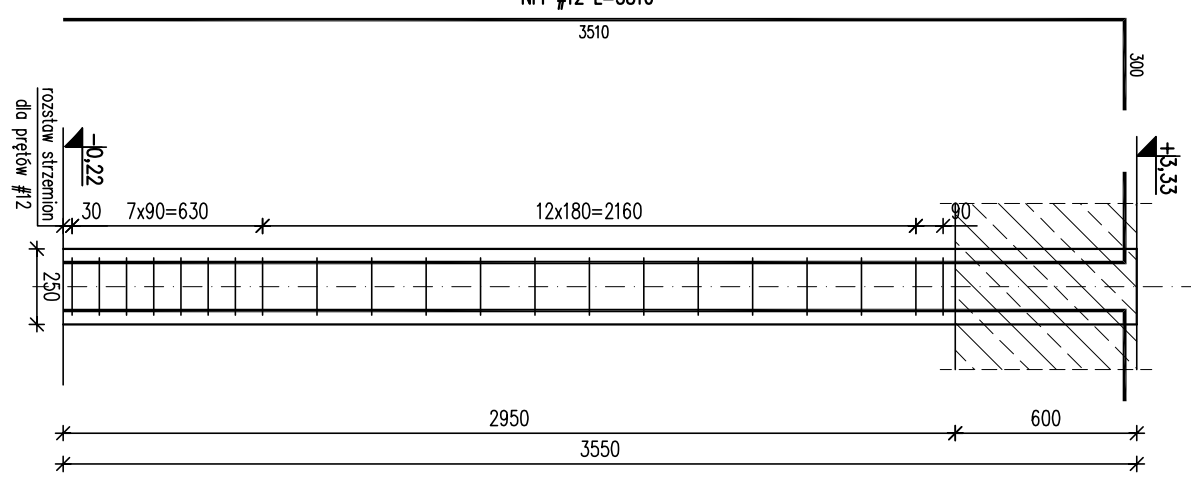
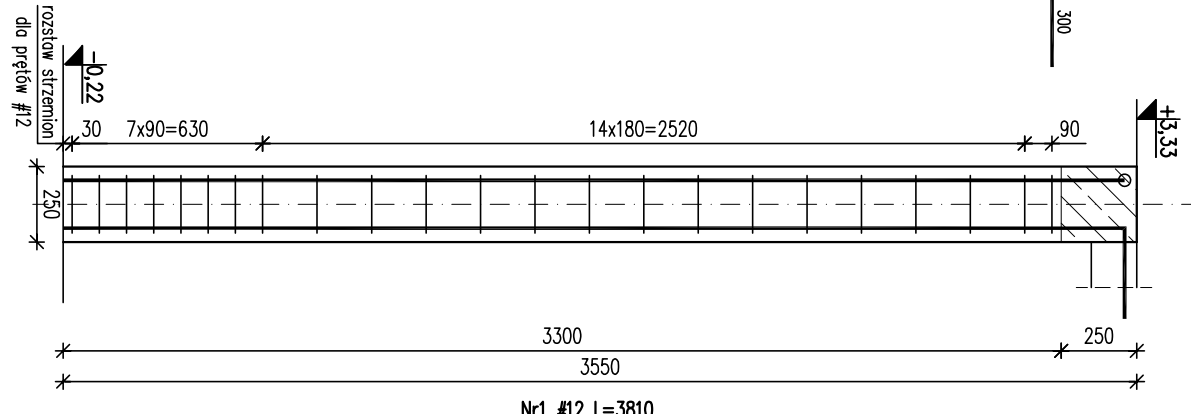
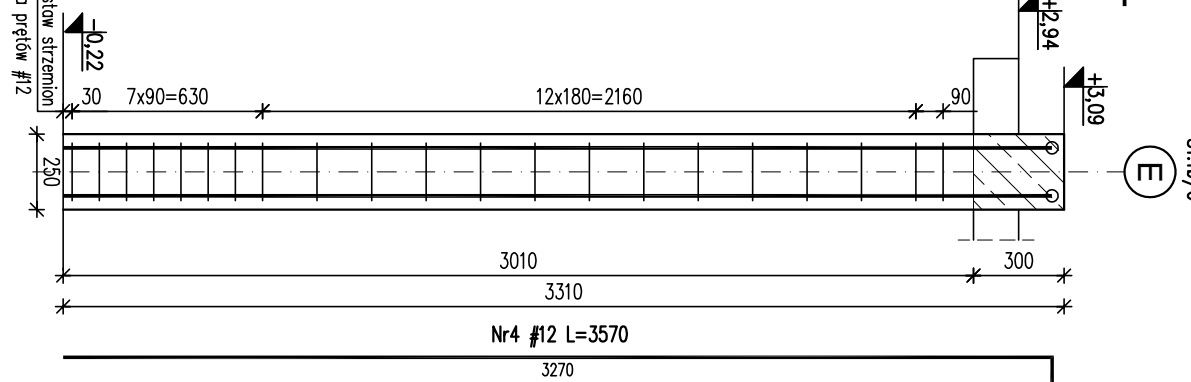
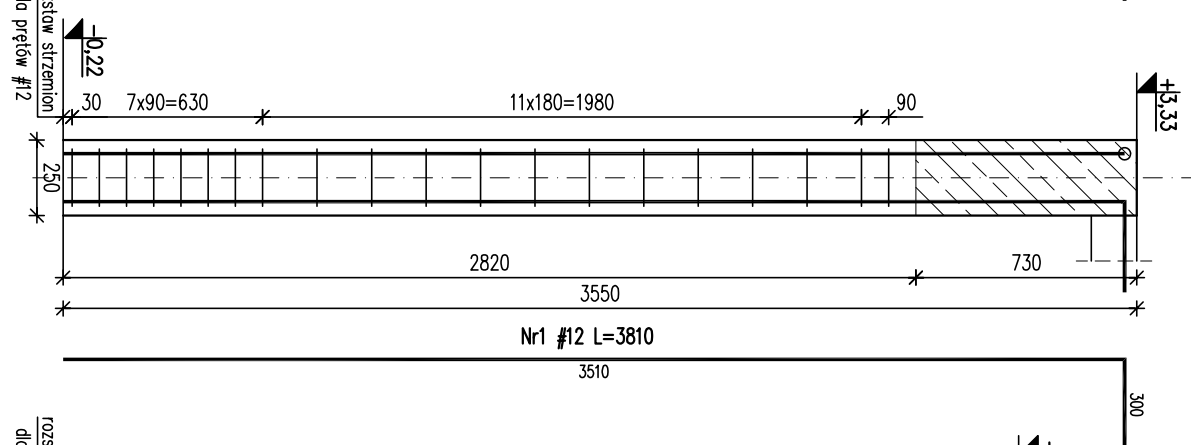
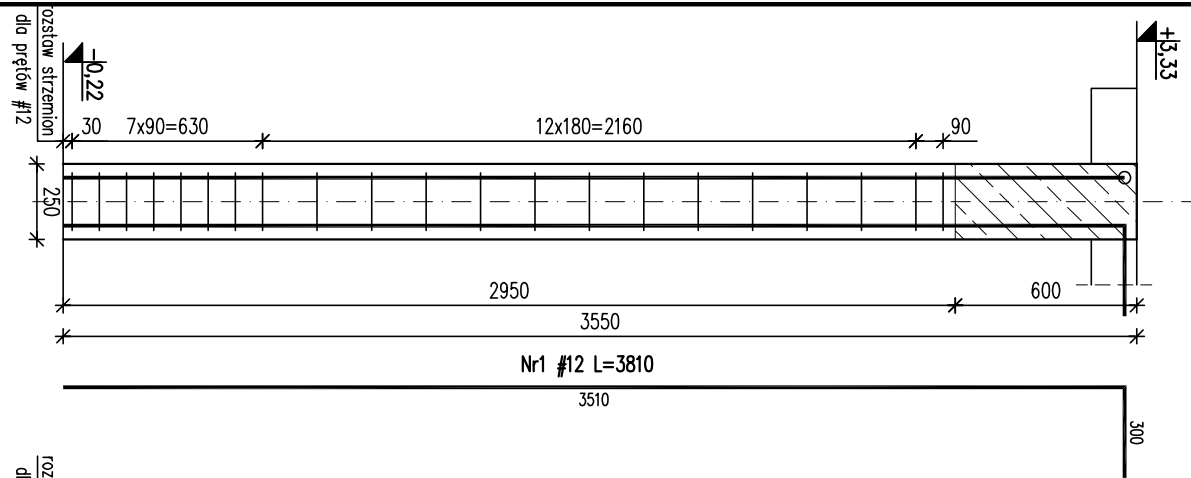
SCHEMAT ZBROJENIA NR1
S1.1/C

SCHEMAT ZBROJENIA NR2
S1.1a/C, T1.2/C

SCHEMAT ZBROJENIA NR3
S1.1b/C

SCHEMAT ZBROJENIA NR4
T1.1/C

SCHEMAT ZBROJENIA NR5
T1.1a/C



- UWAGI**
- Wymiary podano w mm, poziomy w m.
 - Rozpodrtywcę tęcznie z projektem architektonicznym i projektami branżowymi.
 - Otulina 3cm
 - Min. długości zakładu prętów: 50φ

±0,00 = 325,00 m.n.p.m.
 Beton: C20/25 (B25)
 Stal: # - A-IIIN (RB500W)



KARIGO Zbigniew Siewierski
 25-415 Kielce, ul. Górna 20

branża / r. / sz.	KONSTRUKCJA / PROJEKT WYKONAWCZY	skala	1:25
projektant	SLUPY I TRZPIENIE ŻELBETOWE PARTERU/C	data	03.2018
nazwa inwestycji	ROZBUDOWA I PRZEBUDOWA SZKOŁY PODSTAWOWEJ W OCIESEKACH	nr projektu	
kadencja	OCIESEKI, gm. Raków		
inwestor	DZ NR EWID. 252, 253; OBRĘB 0013 URZĄD GMINY RAKÓW ul. Ogrodowa 1, 25-035 RAKÓW		K-2021/C
projektował	mgr inż. Dariusz ANTONIAK upr. bud. SWK/POOK/0001/12		
opracował	mgr inż. Katarzyna SOLTYŚ upr. bud. SWK/0213/PW/BK/b/15		
specjalista	mgr inż. Marcin NOSEK upr. bud. SWK/0111/POOK/06		

Zobowiązanie do powiadomienia, umieszczenia na rysunkach elektronicznych opracowania jak też jego fragmentów bez przesłania zapytań. Wszelkie prawa autorskie. Wszelkie prawa wyrażone z Ustawy o prawie autorskim i pokrewionych.