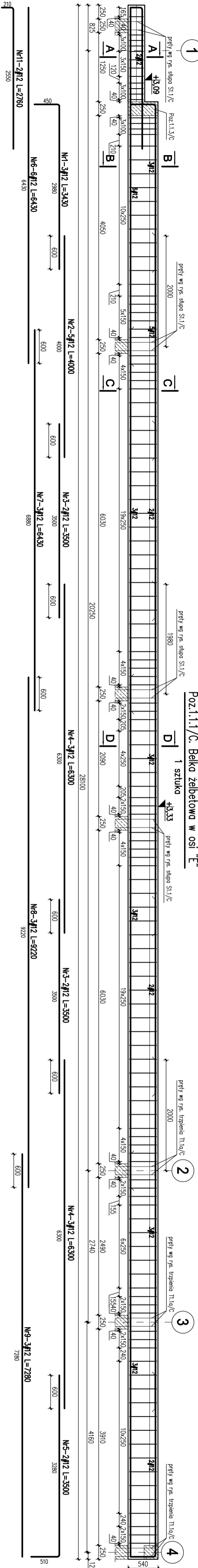


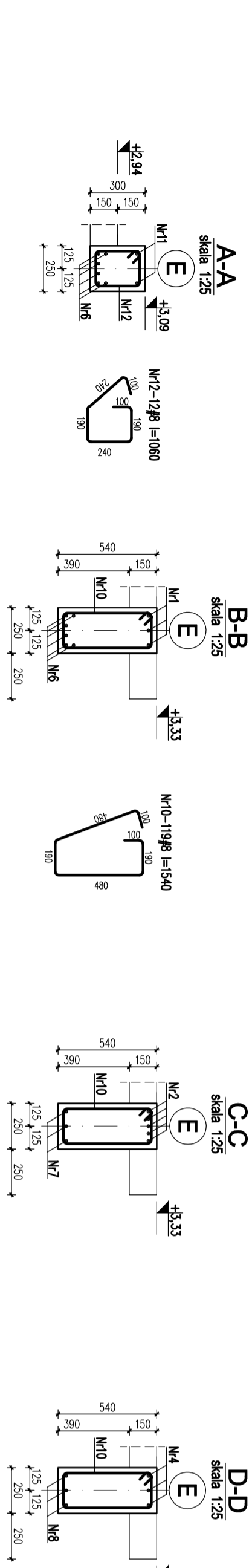
# BELKA ŻELBETOWA POZ.1.1.1/C, POZ.1.1.2/C

## SEGMENT C

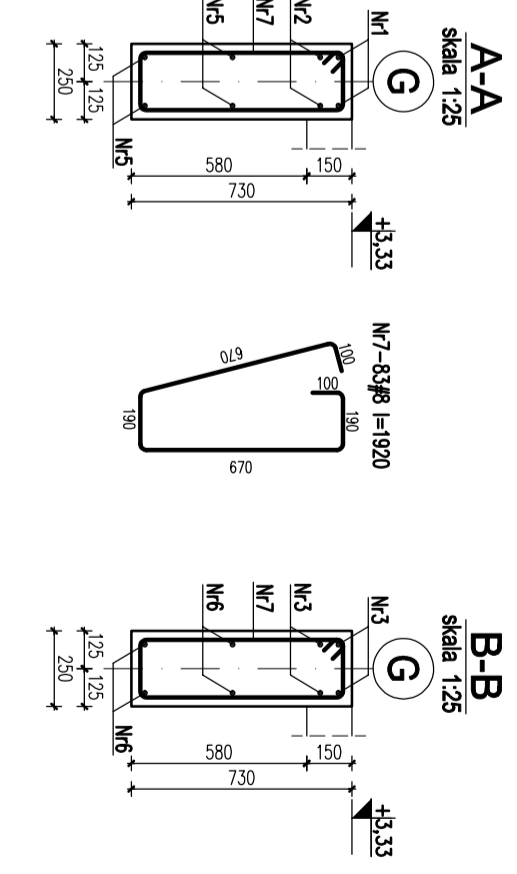
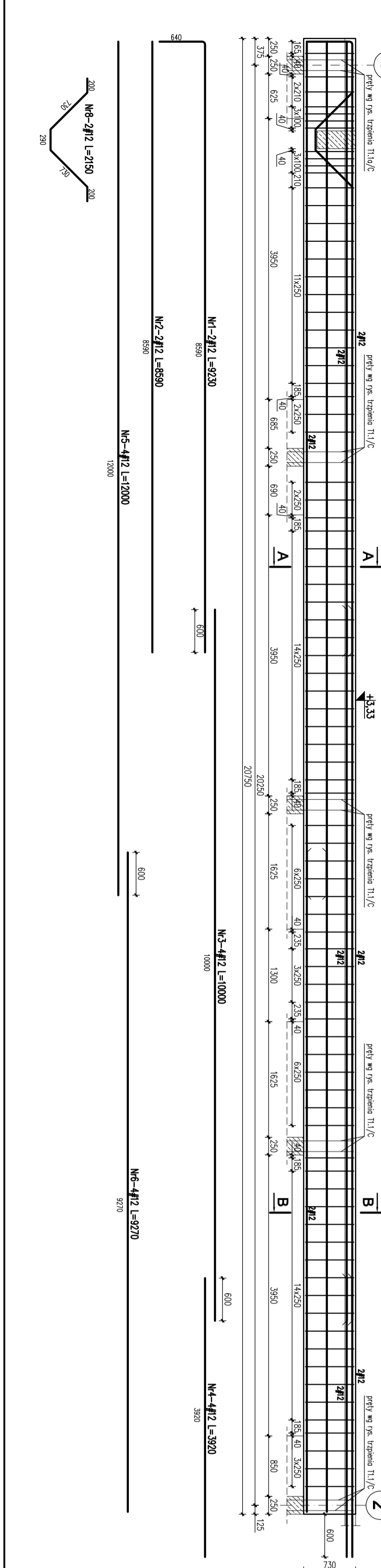
### SKALA 1:50/1:25



Nr	Ilość [szt]	Śred [mm]	Długość [mm]	#8	#12	UWAGI
1	3	#12	3430		10,29	
2	5	#12	4000		20	
3	4	#12	3500		14	
4	6	#12	6300		37,8	
5	2	#12	3500		7	
6	6	#12	6430		38,58	
7	3	#12	6430		19,29	
8	3	#12	9220		27,66	
9	3	#12	7280		21,84	
10	119	#8	1540	183,26		
11	2	#12	2760		5,52	
12	12	#8	1060	12,72		
RAZEM wg średnic [m]			196		202	
MASA tmb [kg/m]			0,395		0,888	
RAZEM wg średnic [kg]			77,4		179,4	
RAZEM wg got. stali [kg]				256,8		



Poz.1.1.2/C. Belka żelbetowa w osi "G"  
1 sztuka



Nr	Ilość [szt]	Śred [mm]	Długość [mm]	#8	#12	UWAGI
1	2	#12	9230		18,46	
2	2	#12	8590		17,18	
3	4	#12	10000		40	
4	4	#12	3920		15,68	
5	4	#12	12000		48	
6	4	#12	9270		37,08	
7	83	#8	1920	159,36		
8	2	#12	2150		4,3	
RAZEM wg średnic [m]			159,4		180,7	
MASA tmb [kg/m]			0,395		0,888	
RAZEM wg średnic [kg]			62,9		160,5	
RAZEM wg got. stali [kg]				223,4		

- UWAGI**
- Wymiary podano w mm, poziomy w m.
  - Ołujna zbrojenia – min. 2,5cm.
  - Zakład prętów – 50ø
  - Rysunek rozpotrywac razem projektem architektonicznym oraz projektami brzoźowymi.
  - Otwory wg projektów brzoźowych
- ±0,00 = 325,00 m.n.p.m.  
 Beton C20/25 (B25)  
 Stal: # - A-IIIn (RB500W)

<b>KARİGO</b>		<b>KARİGO Zygiew Siewierski</b>	
KONSTRUKCJA / PROJEKT WYKONAWCZY		25-415 Kielce, ul. Górna 20	
tytuł	BELKA ŻELBETOWA POZ.1.1/C, POZ.1.1.2/C	data	03.2018
nazwa inwestycji	ROZBUDOWA I PRZEbudowa SZKOŁY PODSTAWOWEJ W OCIESEKACH	nr projektu	
kolizyjny	OCIESEKI, gm. Raków		
inwestor	DZ. NR EWID. 282. 283. OBRĘB 0013		
projektant	URZĄD GMINY RAKÓW		
opracował	mgr inż. Dariusz ANTONIAK		
opracował	mgr inż. Michał Zieliński		
opracował	mgr inż. Marcin NOSSEK		
opracował	upr. bud. SWK/0111/POK/06		
Załącznik do pozwolenia, utworzony na podstawie załącznika opracowania i w całości zgodny z rysunkami i specyfikacją techniczną. Wykresy i rysunki 2. Utworzone w programie AutoCAD 2018.			