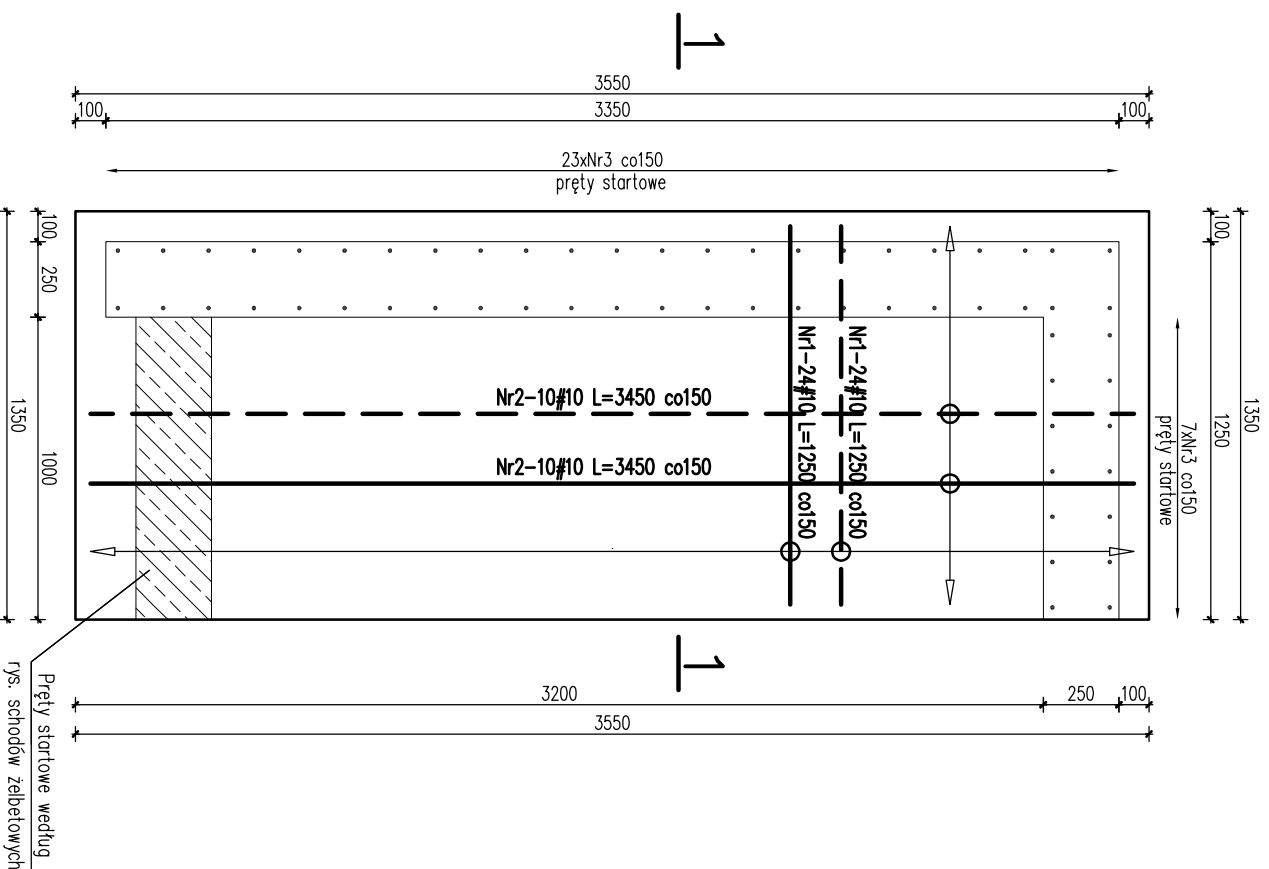
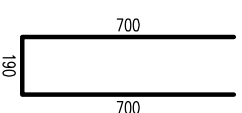


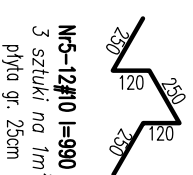
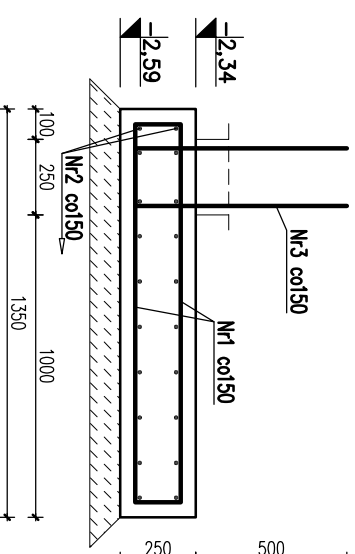
PLYTA FUNDAMENTOWA SCHODÓW SEGMENT D SKALA 1:25



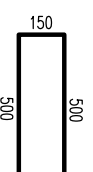
Pręty startowe ściany żelbetowej
Nr3-30#10 L=1590 co150



PRZEKRÓJ 1-1



Pręty zamykające
Nr4-68#10 L=1150 co150



Nr	Ilość [szt]	Śred [mm]	Długość [mm]	#10	UWAGI
1	48	#10	1250	60	
2	20	#10	3450	69	
3	30	#10	1590	47.7	
4	68	#10	1150	78.2	
5	12	#10	990	11.88	
RAZEM wg średnic [m]			266.8		
MASA 1mb [kg/m]			0.617		
RAZEM wg średnic [kg]			164.6		
RAZEM wg gat. stali [kg]			164.6		

- UWAGI**
- Wymiary podano w mm, poziomy w m.
 - Otulina zbrojenia – min. 5cm.
 - Rysunek rozpatrywany razem z rzutem fundamentów, projektem architektonicznym oraz rysunkami słupów i trzpieni żelbetowych.
 - Izolacja przeciwwilgociowa wg systemu wybranego producenta.
 - W celu uniknięcia nierównomiernego osiadania, wynikającego z posadowienia budynku na różnych warstwach geotechnicznych, pod fundamentami posadowionymi na warstwie zwietrzeli gliniastej i zwietrzeli okuchowej piaskowca należy wykonać poduszkę piaskową o grubości min 50cm z piasku średniego zagęszczonego warstwami do $l_s=0,98$. Poduszka powinna wystawać po 20cm na boki od obrysu fundamentu. Zaleca się wykonanie drenazu opaskowego, zabezpieczającego poduszkę piaskową przed wymywaniami wodą spływającą gromadzącą się na stropie warstwy nieprzepuszczalnych zwietrzeli

±0,00 =325,00 m.n.p.m.

Beton C20/25 (B25)

Stal: # - A-IIIN (RB500W)

KARIGO KARIGO Zbigniew Siewierski
25-415 Kielce, ul. Górna 20

branża / faz	KONSTRUKCJA / PROJEKT WYKONAWCZY	skala	1:25
rysunek	PLYTA FUNDAMENTOWA SCHODÓW	data	03.2018
nazwa inwestycji	ROZBUDOWA I PRZEBUDOWA SZKOŁY PODSTAWOWEJ W OCIESEKACH	nr rysunku	
kwalifikacja	OCIESEKI, gm. Raków DZ. NR EWID. 252, 253, OBRĘB 0013		
inwestor	URZĄD GMINY RAKÓW ul. Ogrodowa 1, 26-035 RAKÓW		K-103/D
projektant	mgr inż. Dariusz ANTONIAK upr. bud. SWK/P00K/0001/1/12		
opracował	mgr inż. Maciej Zieliński		
opracował	mgr inż. Maciej NOSEK		
opracował	upr. bud. SWK/0111/P00K/06		

Zabrania się powielania, umiędziania na nośnikach elektronicznych opracowania jak też jego fragmentów bez pisemnej zgody Wyświadcza praca autorska. Wszelkie prawa wynikające z Ustawy o prawie autorskim i pokrewione są chronione.