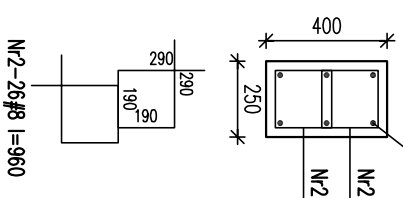


ŚŁUPY I TRZPIENIE ŻELBETOWE PIWNIC/D SKALA 1:25

Nr	Ilość [szt]	Śred [mm]	Długość [mm]	#8	#12	#16	UWAGI
1	10	#12	1880		18,8		
2	48	#8	960	46,08			
3	11	#8	960	10,56			
4	6	#16	3180			19,08	
RAZEM wg średnic [m]			56,6	18,8	19,1		
MASA 1mb [kg/m]			0,395	0,888	1,58		
RAZEM wg średnic [kg]			22,4	16,7	30,1		
RAZEM wg got. stali [kg]					69,2		

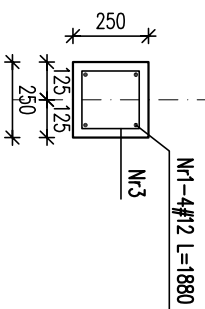
T4.1/D
1 szt.
Nr4-6#16 L=3180



Nr2-26#8 L=960

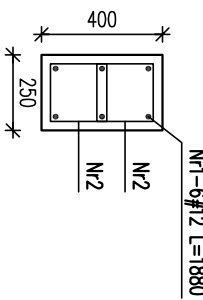
T3.2/D
1 szt.

3'



Nr3-11#8 L=960

S3.2/D
1 szt.

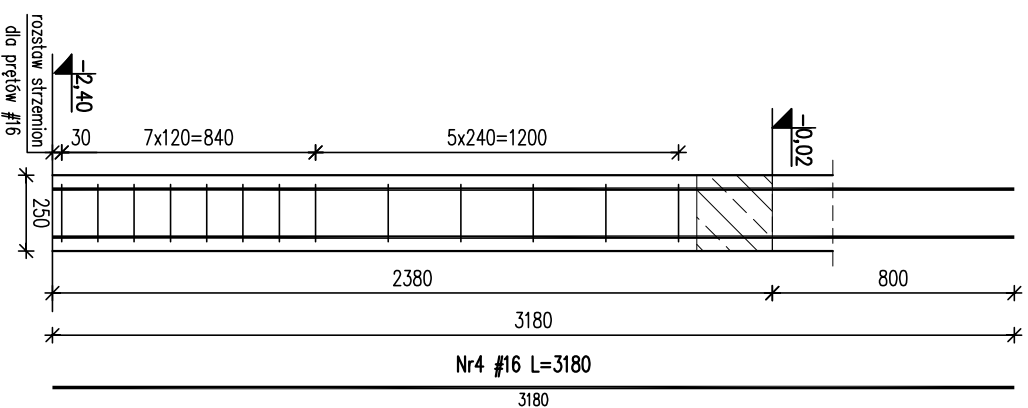
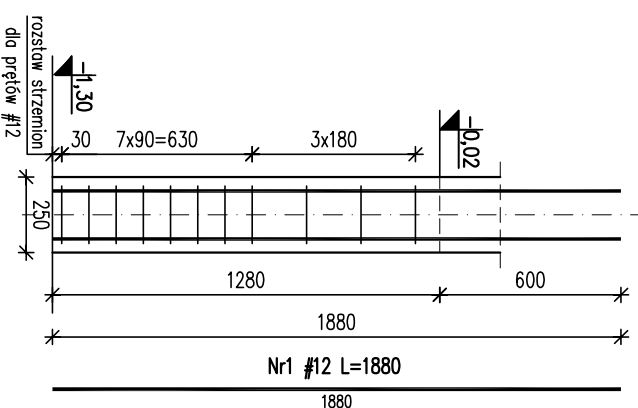
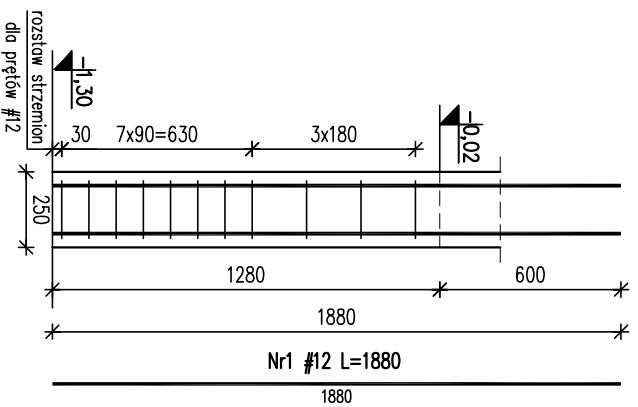


Nr2-22#8 L=960

SCHEMAT ZBROJENIA NR3
T4.1/D

SCHEMAT ZBROJENIA NR2
T3.2/D

SCHEMAT ZBROJENIA NR1
S3.2/D



UWAGI

1. Wymiary podano w mm, poziomy w m.
2. Rozpodtrywoc tycznie z projektem architektonicznym i projektami branżowymi.
3. Otulina 3cm
4. Min. długości zakładu prętów: 50φ

±0,00 =325,00 m.n.p.m.

Beton: C20/25 (B25)

Stal: # - A-IIIN (RB500W)

KARIGO		KARIGO Zbigniew Siewierski 25-415 Kielce, ul. Górna 20	
branża / r.ż.	KONSTRUKCJA / PROJEKT WYKONAWCZY	skala	1:25
rysunek	ŚŁUPY I TRZPIENIE ŻELBETOWE PIWNIC/D	data	03.2018
nazwa inwestycji	ROZBUDOWA I PRZEBUDOWA SZKOŁY PODSTAWOWEJ W OCIESEKACH	nr rysunku	
kadencja	OCIESEKI, gm. Raków	K-201./D	
	DZ. NR EWID. 252, 253; OBRĘB. 0013		
inwestor	URZĄD GMINY RAKÓW ul. Ogrodowa 1, 26-035 RAKÓW		
projektant	mgr inż. Dariusz ANTONIAK upr. bud. SWK/POOK/0001/1/2		
opracował	mgr inż. Katarzyna SOLTYS upr. bud. SWK/0213/PWBRK/15		
specjalist	mgr inż. Marcin NOSEK upr. bud. SWK/0111/POOK/06		

Załącznik do pozwolenia, uwzględnia na rozkładach elektrycznych opracowania jak też jego fragmentów bez przesłania zgody
Wskazanie praw autorskich. Wszelkie prawa wynikające z Ustawy o prawie autorskim i pokrewne.