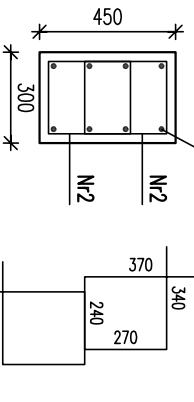


SLUPY I TRZPIENIE ŻELBETOWE PARTERUD SKALA 1:25

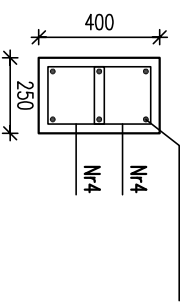
Nr	Ilość [szt]	Śred [mm]	Długość [mm]	#8	#12	#16	UWAGI
1	64	#16	2930			187,52	
2	272	#8	1220	331,84			
3	10	#12	3700		37		
4	99	#8	960	95,04			
5	6	#16	3760			22,56	
RAZEM wg średnic [m]			426,9	37	210,1		
MASA 1mb [kg/m]			0,395	0,888	1,58		
RAZEM wg średnic [kg]			168,6	32,9	331,9		
RAZEM wg got. stali [kg]			533,4				

S3.1/D
8 szt.
Nr1-8#16 L=2930



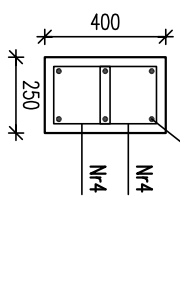
S3.2/D
1 szt.

Nr3-6#12 L=3700



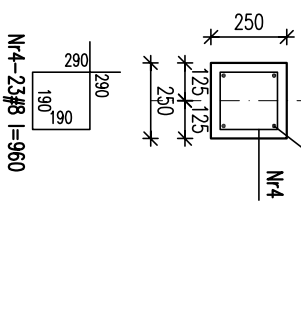
T3.1/D
1 szt.

Nr5-6#16 L=3760



T3.2/D
1 szt.

Nr3-4#12 L=3700



Nr4-4#8 L=960

Nr4-3#8 L=960

Nr4-2#8 L=960

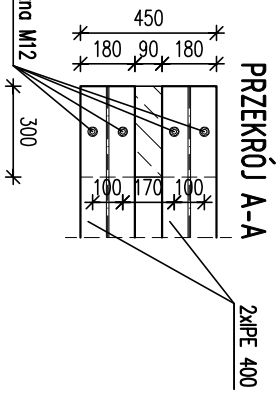
SCHEMAT ZBROJENIA NR3
T3.1/D

3'

SCHEMAT ZBROJENIA NR4
T3.2/D

3'

4-kątów rozprężna M12



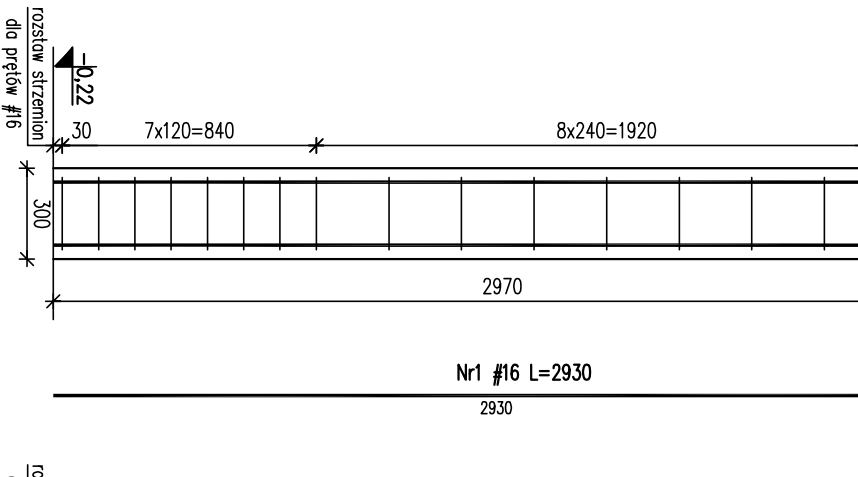
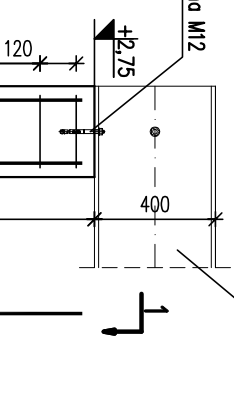
SCHEMAT ZBROJENIA NR1
S3.1/D

3'

SCHEMAT ZBROJENIA NR2
S3.2/D

3'

4-kątów rozprężna M12



rozdziaw sziżzieniu
dłg prętiów #16

-0,22

30

7x120=840

8x240=1920

120

2970

2930

Nr1 #16 L=2930

2xłPE 400

400

300

rozdziaw sziżzieniu
dłg prętiów #12

-0,02

30

7x90=630

14x180=2520

90

3320

3440

Nr3 #12 L=3700

3400

300

rozdziaw sziżzieniu
dłg prętiów #16

-0,02

30

7x120=840

7x240=1680

2960

3760

Nr5 #16 L=3760

3760

800

rozdziaw sziżzieniu
dłg prętiów #12

-0,02

30

7x90=630

14x180=2520

90

3440

3400

Nr3 #12 L=3700

3400

300

UWAGI

1. Wymiary podano w mm, poziomy w m.
2. Rozpodtrywć łęcznie z projektem architektonicznym i projektami branzowymi.
3. Otulina 3cm
4. Min. długości zakładu prętiów: 50ø

±0,00 =325,00 m.n.p.m.

Beton: C20/25 (B25)

Stal: # - A-IIIN (RB500W)

KARIGO

KARIGO Zbigniew Siewierski
25-415 Kielce, ul. Górna 20

branża / rca

KONSTRUKCJA / PROJEKT WYKONAWCZY

skala

1:25

tytuł

SLUPY I TRZPIENIE ŻELBETOWE PARTERUD

data

03.2018

nazwa inwestycji

ROZBUDOWA I PRZEBUDOWA

nr projektu

K-2021/D

kwalifikacja

OCIESEKI, gm. Raków

inwestor

URZĄD GMINY RAKÓW

projektant

mgr inż. Dariusz ANTONIAK

opracował

mgr inż. Katarzyna SOLTYŚ

specjalist

mgr inż. Marcin NOSEK

upr. bud. SWK/0213/PMBKb/15

upr. bud. SWK/0111/P00K/06

Załącznik do pozwolenia, uwzględniający na podstawie elektronicznych opracowań jak też jego fragmentów bez przesłania zapytań

Wszystkie prawa zastrzeżone. Wyłączenie odpowiedzialności z tytułu o prawie autorskim zastrzeżone.