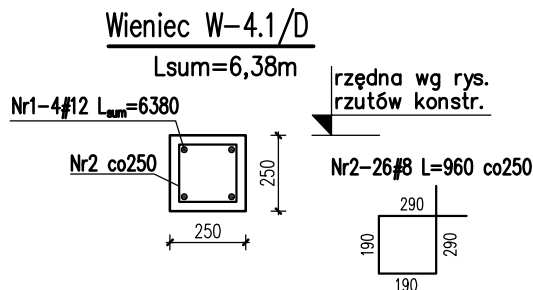


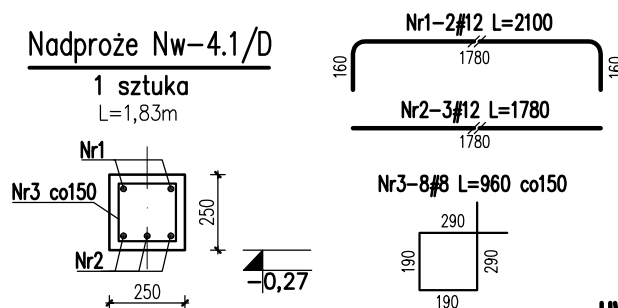
WIEŃCE I NADPROŻA ŻELBETOWE PIWNIC SEGMENT D SKALA 1:25

Wieńce żelbetowe piwnic



Nr	Ilość [szt]	Śred [mm]	Długość [mm]	#8	#12	UWAGI
1	4	#12	6380		25.52	
2	26	#8	960	24.96		
RAZEM wg średnic [m]				25	25.5	
MASA 1mb [kg/m]				0.395	0.888	
RAZEM wg średnic [kg]				9.9	22.7	
RAZEM wg gat. stali [kg]				32.5		

Nadproża żelbetowe piwnic



Nr	Ilość [szt]	Śred [mm]	Długość [mm]	#8	#12	UWAGI
1	2	#12	2100		4.2	
2	3	#12	1780		5.34	
3	8	#8	960	7.68		
RAZEM wg średnic [m]				7.7	9.5	
MASA 1mb [kg/m]				0.395	0.888	
RAZEM wg średnic [kg]				3	8.5	
RAZEM wg gat. stali [kg]				11.5		

UWAGI

1. Wymiary podano w mm, poziomy w m.
2. Otulina zbrojenia – min. 2,5cm.
3. Zakład prętów – 50∅
4. Rysunek rozpatrywać razem projektem architektonicznym oraz projektami branżowymi.
5. Otwory wg projektów branżowych

±0,00 =325,00 m.n.p.m.

Beton C20/25 (B25)

Stal: # - A-IIIIN (RB500W)

KARIGO

KARIGO Zbigniew Siewierski
25-415 Kielce, ul. Górna 20

branża / faza	KONSTRUKCJA / PROJEKT WYKONAWCZY	skala	1:25
rysunek	WIEŃCE I NADPROŻA ŻELBETOWE PIWNIC	data	03.2018
nazwa inwestycji	ROZBUDOWA I PRZEBUDOWA SZKOŁY PODSTAWOWEJ W OCIESEKACH	nr rysunku	K-301/D
lokalizacja	OCIESEKI, gm. Raków DZ. NR EWID. 252, 253; OBREB 0013		
inwestor	URZĄD GMINY RAKÓW ul. Ogrodowa 1, 26-035 RAKÓW		
projektował	mgr inż. Dariusz ANTONIAK upr. bud. SWK/POOK/0001/12		
opracował	mgr inż. Maciej Zieliński		
sprawdził	mgr inż. Marcin NOSEK upr. bud. SWK/0111/POOK/06		

Zabrania się powielania, utrwalaania na nośnikach elektronicznych opracowania jak też jego fragmentów bez pisemnej zgody właściciela praw autorskich. Wszelkie prawa wynikające z Ustawy o prawie autorskim zastrzeżone.